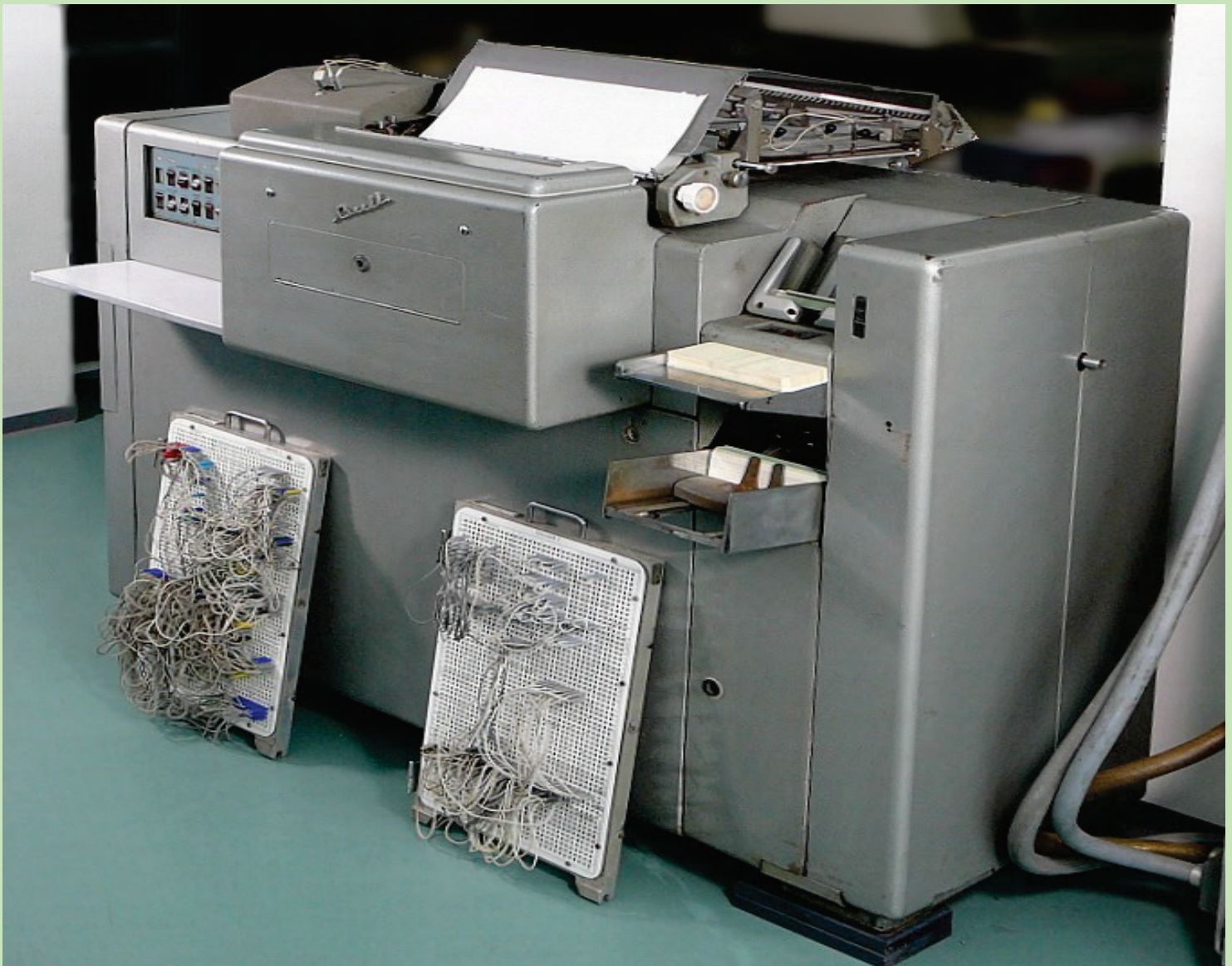


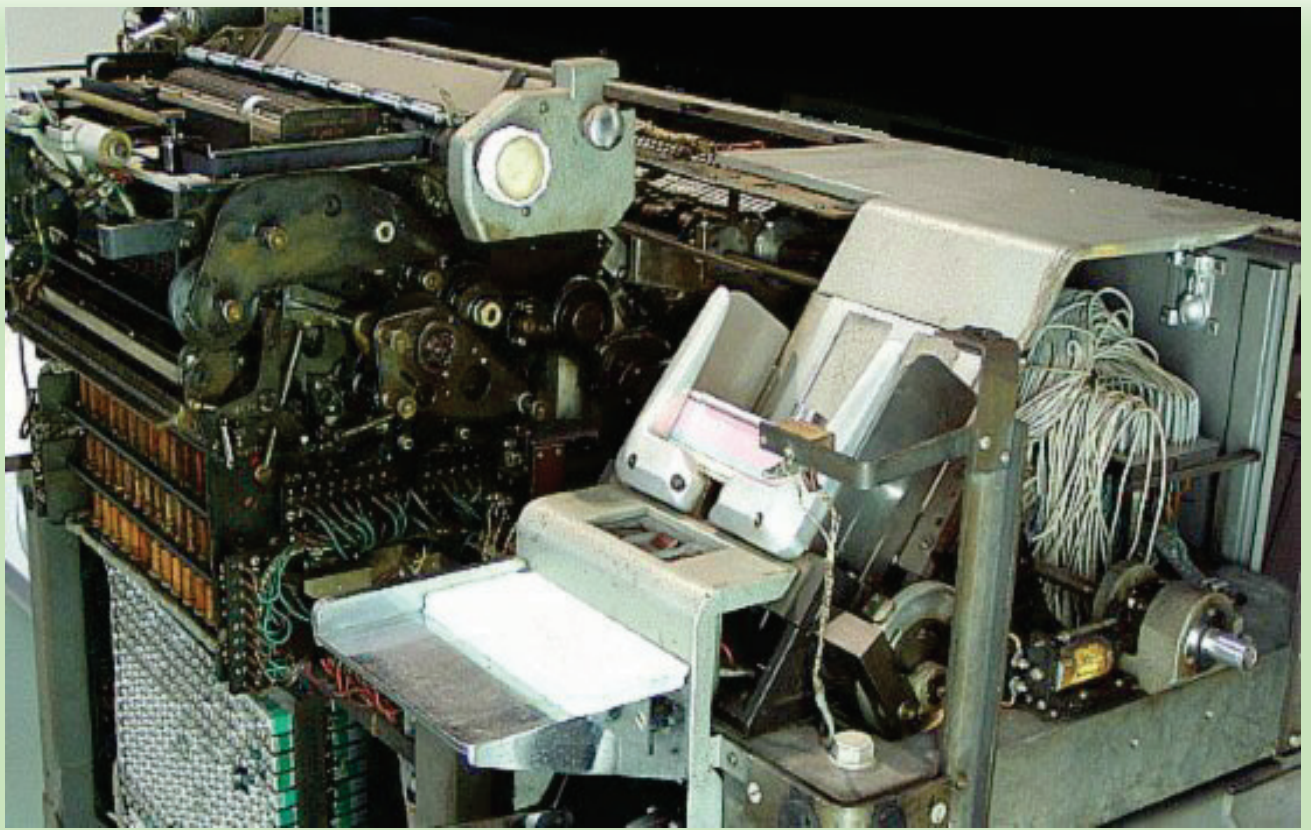
TECHNIKI PRZETWARZANIA DANYCH

W LATACH 1962-2012

Lata 1966-1975 Maszyny licząco-analityczne (tabulatory) – urządzenia liczące i wspomagające obliczenia, używające stosowanych w technice kart perforowanych.

- tabulator, służący do drukowania zawartości kart,
- kolator, mieszacz, maszyna licząco-analityczna do użytku biurowego, segregująca i grupująca dziurkowane karty,





Wnętrze tabulatora

- sortery, służące do rozdzielania kart,



Sorter kart perforowanych

- perforatory (dziurkarki) kart, służące do wybijania dziurek w kartach i wyprowadzania wyników,
- reproducer kart, służący do kopiowania kart już wydziurkowanych,



1976



Soemtron (dziurkarka kart perforowanych)



Stanowiska operatorskie



Aksesoria programisty - tasiemka papierowa, chińczyk – ręczny dziurkacz oraz przymiar do sprawdzania poprawności rozstawu dziurek

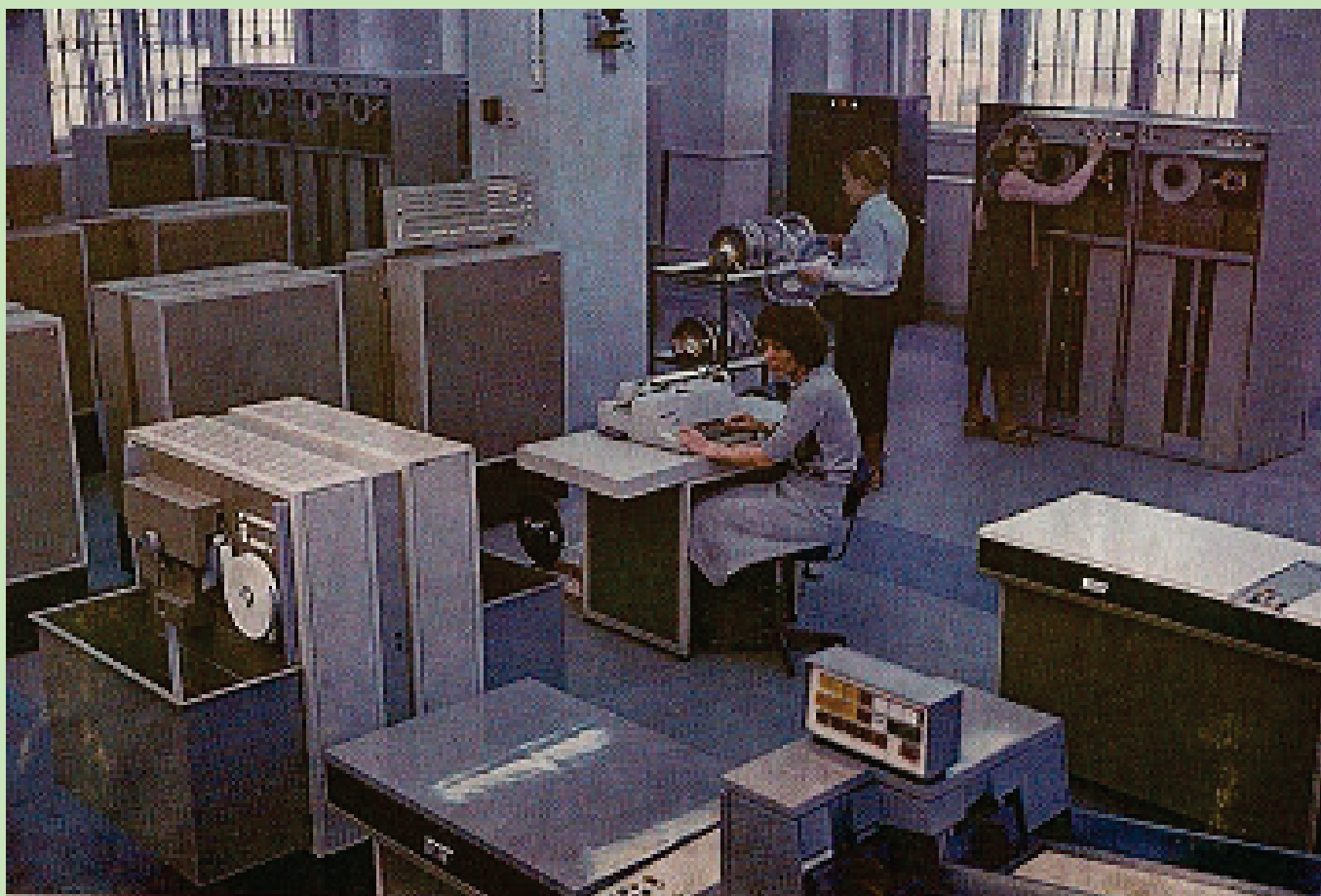
1977 rok



Mera 9150



Przewijaki taśm magnetycznych - Mera 9150



Sala EMC - Odra 1305



Taśmoteka



Mera 100

W 1986 roku z inicjatywy zastępcy dyr. WUS we Wrocławiu A. Żurakowskiego i zastępcy dyrektora WUS w Jeleniej Górze L. Kuczewskiego uruchomiono na bazie MERY 100 bezpośrednią łączność z ODRĄ 1305

1989 rok



IBM 370 model 148 zainstalowany w budynku ETOB



Pierwsze mikrokomputery

2010 rok

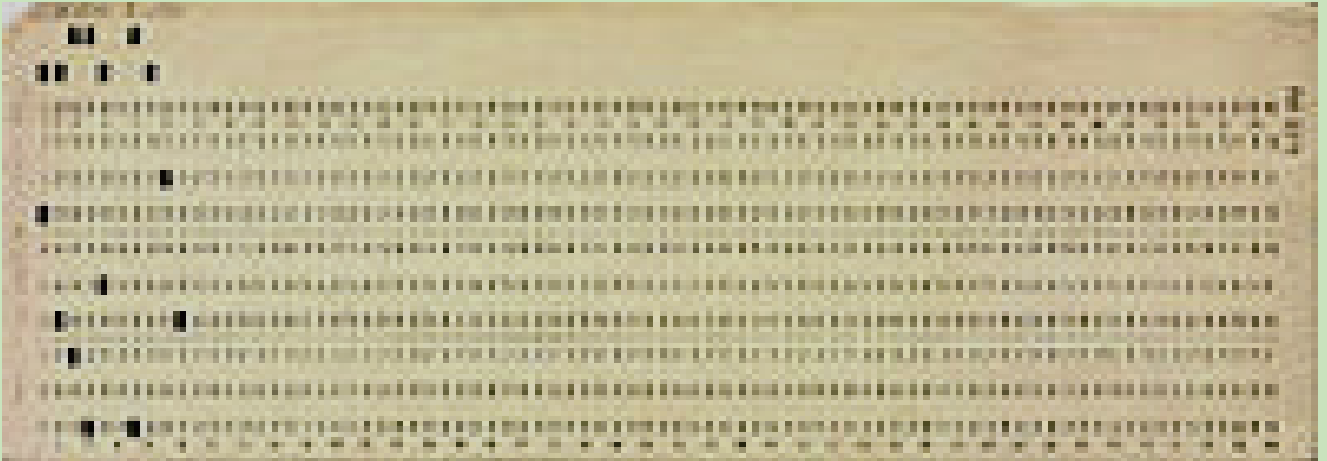


Komputery



Hendhald (realizacja Powszechnego Spisu Rolnego 2010 i NSP 2011)

Nośniki informacji



Karta perforowana



Taśmy perforowane



Taśmy magnetyczne



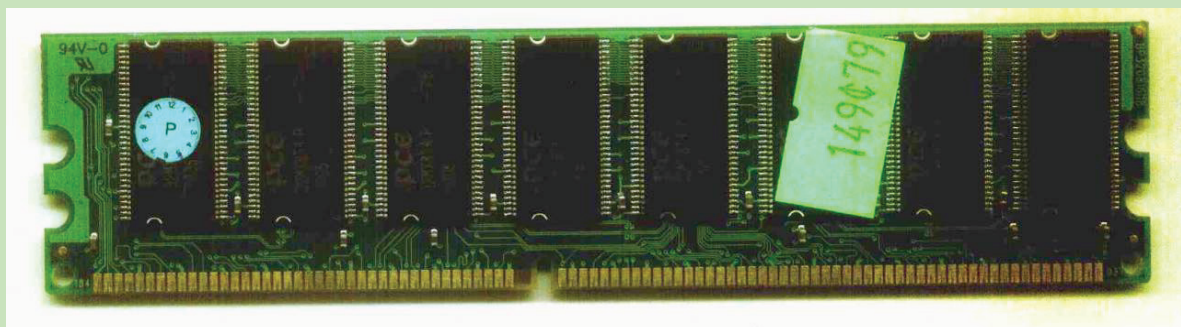
Dyskietki



Płyty CD, DVD



Karta pamięci komputerowej

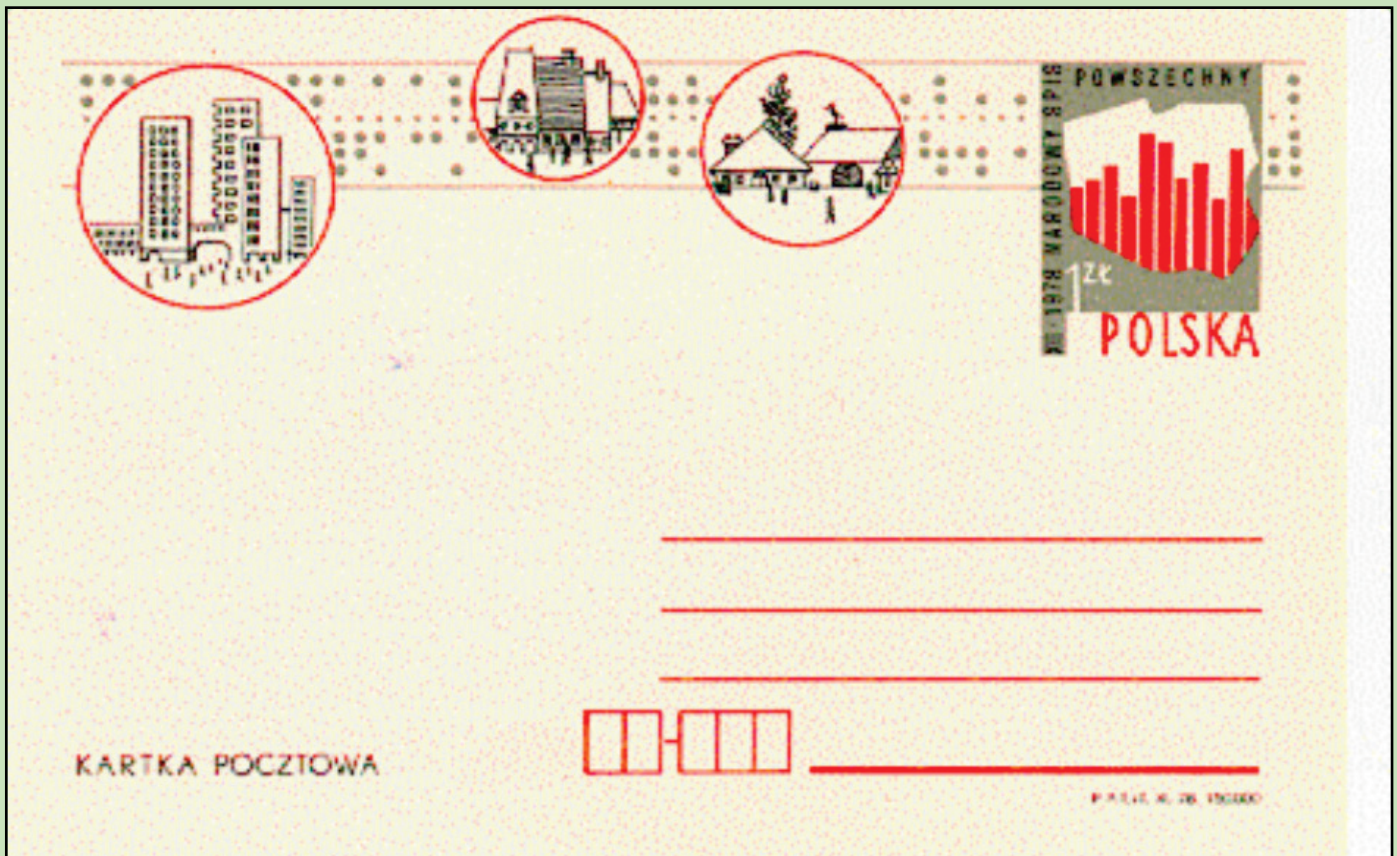


Karta pamięci RAM



Pendrive

SPISY Powszechne



Spis powszechny 1978



NSP 1988