

## Dział IX. Edukacja i wychowanie Chapter IX. Education

### Dane zbiorcze Aggregate data

TABL. 1/86/. **EDUKACJA WEDŁUG SZCZEBLI KSZTAŁCENIA**  
EDUCATION BY LEVEL

WYSZCZEGÓLNIENIE	2015/16	2019/20	2020/21	2022/23	SPECIFICATION
WYCHOWANIE PRZEDSZKOLNE PRE-PRIMARY EDUCATION					
Placówki	290	337	339	339	Establishments
Przedszkola	159	199	205	229	Nursery schools
SZKOLY SCHOOLS					
Szkoły:					Schools:
podstawowe	114	138	136	140	primary
gimnazja	73	.	.	.	lower secondary
specjalne szkoły przysposabiające do pracy	6	6	6	6	special job-training
branżowe I stopnia <sup>a</sup>	17	16	17	18	stage I sectoral vocational <sup>a</sup>
branżowe II stopnia	.	.	3	7	stage II sectoral vocational
licea ogólnokształcące	39	47	47	49	general secondary
technika	27	29	29	30	technical secondary
artystyczne ogólnokształcące <sup>b</sup>	4	4	5	4	general art <sup>b</sup>
policealne	82	50	40	39	post-secondary
dla dorosłych	28	21	14	13	for adults
podstawowe	-	2	1	2	primary
gimnazja	3	1	-	-	lower secondary
licea ogólnokształcące	25	18	13	11	general secondary
uczelnie	24	25	24	25	higher education institutions
UCZNIOWIE I STUDENCI PUPILS AND STUDENTS					
Wychowanie przedszkolne <sup>c</sup>	6558	5936	6667	7635	Pre-primary education <sup>c</sup>
Szkoły:					Schools:
podstawowe	34673	46428	48194	53730	primary
gimnazja	13438	.	.	.	lower secondary
specjalne szkoły przysposabiające do pracy	94	143	143	122	special job-training
branżowe I stopnia <sup>a</sup>	1793	1729	1890	2096	stage I sectoral vocational <sup>a</sup>
branżowe II stopnia	.	.	41	135	stage II sectoral vocational
licea ogólnokształcące	10934	17045	17498	20690	general secondary
technika	6905	9001	9419	12063	technical secondary
artystyczne ogólnokształcące <sup>d</sup>	520	640	945	859	general art <sup>d</sup>
policealne	9361	7457	8456	13046	post-secondary
dla dorosłych	4092	2932	2620	2550	for adults
podstawowe	-	109	86	75	primary
gimnazja	323	13	-	-	lower secondary
licea ogólnokształcące	3769	2810	2534	2475	general secondary
uczelnie	119684	110123	109462	105809	higher education institutions
ABSOLWENCI GRADUATES					
Szkoły:					Schools:
podstawowe	4257	4389	5273	.	primary
gimnazja	4301	.	.	.	lower secondary
specjalne szkoły przysposabiające do pracy	30	19	27	.	special job-training
branżowe I stopnia <sup>a</sup>	554	352	298	.	stage I sectoral vocational <sup>a</sup>
licea ogólnokształcące	3241	3634	3964	.	general secondary
technika	1263	1339	1400	.	technical secondary
artystyczne ogólnokształcące <sup>e</sup>	63	113	161	.	general art <sup>e</sup>
policealne	2260	1820	2462	.	post-secondary
dla dorosłych	882	733	728	.	for adults
podstawowe	-	38	25	.	primary
gimnazja	73	-	.	.	lower secondary
licea ogólnokształcące	809	695	703	.	general secondary
uczelnie	30255	27032	27955	.	higher education institutions

a Do roku szkolnego 2015/16 zasadnicze szkoły zawodowe. b Dające uprawnienia zawodowe; ponadto funkcjonowały szkoły artystyczne realizujące wyłączenie kształcenie artystyczne – w roku szkolnym 2015/16 – 2 szkoły, 2019/20 – 2, 2020/21 – 1, 2022/23 – 1. c Dotyczy wszystkich dzieci w wieku 6 lat w placówkach wychowania przedszkolnego, ujętych również w tab. 28/113/. d Dające uprawnienia zawodowe; ponadto w szkołach artystycznych realizujących wyłącznie kształcenie artystyczne w roku szkolnym: 2015/16 – 385 uczniów, 2019/20 – 287, 2022/23 – 272. e Dające uprawnienia zawodowe; ponadto w szkołach artystycznych realizujących wyłącznie kształcenie artystyczne w roku szkolnym: 2015/16 – 29 absolwentów, 2020/21 – 38 absolwentów, 2021/22 – 35 absolwentów.

a Until the 2015/16 school year, basic vocational schools. b Leading to professional certification; there were also art schools providing only art education, in the school year: 2015/16 – 2 schools, 2019/20 – 2, 2020/21 – 1, 2022/23 – 1. c Concerns all children aged 6 in pre-primary education establishments, also included in the table 28/113/. d Leading to professional certification; also in art schools providing only art education in the school year: 2015/16 – 385 students, 2019/20 – 294, 2020/21 – 287, 2022/23 – 272. e Leading to professional certification, also in art schools providing only art education in the school year: 2015/16 – 29 graduates and 2020/21 – 38, 2021/22 – 35 graduates.

TABL. 2/87/. SZKOŁY WEDŁUG ORGANÓW PROWADZĄCYCH  
SCHOOLS BY SCHOOL GOVERNING AUTHORITY

WYSZCZEGÓLNIENIE SPECIFICATION	2021/22	2022/23	2021/22	2022/23	2021/22
	szkoły schools		uczniowie i studenci pupils and students		absolwenci graduates
<b>Szkoły podstawowe</b> Primary schools	<b>138</b>	<b>140</b>	<b>50192</b>	<b>53730</b>	<b>7318</b>
Jednostki administracji centralnej (rządowej) Central (government) administration units	1	1	245	265	-
Jednostki samorządu terytorialnego Local government units	94	93	44273	47221	6627
Organizacje społeczne i stowarzyszenia Social organizations and associations	11	11	796	917	80
Organizacje wyznaniowe Religious organizations	3	3	733	729	117
Pozostałe Others	29	32	4145	4598	494
<b>Branżowe szkoły I stopnia<sup>a</sup></b> Stage I sectoral vocational <sup>a</sup>	<b>23</b>	<b>24</b>	<b>2194</b>	<b>2218</b>	<b>662</b>
Jednostki samorządu terytorialnego Local government units	15	16	1911	1942	590
Organizacje społeczne i stowarzyszenia Social organizations and associations	2	2	19	17	2
Organizacje wyznaniowe Religious organizations	1	1	24	24	11
Pozostałe Others	5	5	240	235	59
<b>Branżowe szkoły II stopnia</b> Stage II sectoral vocational	<b>4</b>	<b>7</b>	<b>71</b>	<b>135</b>	<b>16</b>
Jednostki samorządu terytorialnego Local government units	4	7	71	135	16
<b>Licea ogólnokształcące</b> General secondary schools	<b>45</b>	<b>49</b>	<b>18272</b>	<b>20690</b>	<b>4159</b>
Jednostki samorządu terytorialnego Local government units	23	22	13997	15694	3194
Organizacje społeczne i stowarzyszenia Social organizations and associations	3	4	459	474	182
Organizacje wyznaniowe Religious organizations	3	3	555	643	96
Pozostałe Others	16	20	3261	3879	687
<b>Technika<sup>b</sup></b> Technical secondary schools <sup>b</sup>	<b>35</b>	<b>34</b>	<b>11092</b>	<b>12922</b>	<b>1597</b>
Jednostki administracji centralnej (rządowej) Central (government) administration units	3	3	577	547	82
Jednostki samorządu terytorialnego Local government units	21	20	8660	10399	1259
Organizacje społeczne i stowarzyszenia Social organizations and associations	1	1	142	151	25
Organizacje wyznaniowe Religious organizations	1	1	11	10	-
Pozostałe Others	9	9	1702	1815	231
<b>Szkoły policealne</b> Post-secondary schools	<b>39</b>	<b>39</b>	<b>11559</b>	<b>13046</b>	<b>3357</b>
Jednostki samorządu terytorialnego Local government units	3	3	271	265	97
Pozostałe Others	36	36	11288	12781	3260

a Łącznie ze szkołami specjalnymi przysposabiającymi do pracy. b Łącznie ze szkołami artystycznymi ogólnokształcącymi dającymi uprawnienia zawodowe.

a Including special job-training schools. b Including special general art school leading to professional certification.

**TABL. 2/87/. SZKOŁY WEDŁUG ORGANÓW PROWADZĄCYCH (dok.)**  
**SCHOOLS BY SCHOOL GOVERNING AUTHORITY (cont.)**

WYSZCZEGÓLNIENIE SPECIFICATION	2021/22	2022/23	2021/22	2022/23	2021/22
	szkoły schools		uczniowie i studenci pupils and students		absolwenci graduates
<b>Uczelnie</b> Higher education institutions	<b>25</b>	<b>25</b>	<b>107725</b>	<b>105809</b>	<b>27261</b>
Jednostki administracji centralnej (rządowej) Central (government) administration units	9	9	74786	71836	19480
Organizacje wyznaniowe Religious organizations	2	2	453	390	71
Pozostałe Others	14	14	32486	33583	7710
<b>Szkoły dla dorosłych</b> Schools for adults	<b>13</b>	<b>13</b>	<b>2464</b>	<b>2550</b>	<b>654</b>
Jednostki administracji centralnej (rządowej) Central (government) administration units	1	2	56	65	11
Jednostki samorządu terytorialnego Local government units	2	2	471	600	114
Pozostałe Others	10	9	1937	1885	529

**TABL. 3/88/. WSPÓŁCZYNNIK SKOLARYZACJI**  
**ENROLMENT RATE**

WYSZCZEGÓLNIENIE	Grupy wieku Age groups	2020/21	2021/22	2022/23	SPECIFICATION
		w % in %			
<b>BRUTTO</b> GROSS					
Szkoły podstawowe	7-14	101,49	109,43	115,14	Primary schools
Branżowe szkoły I stopnia <sup>a</sup>	15-18	10,72	12,11	11,45	Stage I sectoral vocational <sup>a</sup>
Branżowe szkoły II stopnia	19-20	0,46	0,73	1,61	Stage II sectoral vocational
Licea ogólnokształcące	15-18	113,59	121,49	126,56	General secondary
Technika <sup>b</sup>	15-19	45,48	50,55	56,52	Technical secondary <sup>b</sup>
Szkoły policealne	19-21	63,15	72,92	96,07	Post-secondary schools
<b>NETTO</b> NET					
Szkoły podstawowe	7-14	99,73	107,74	113,07	Primary schools
Branżowe szkoły I stopnia <sup>a</sup>	15-18	8,09	10,45	9,64	Stage I sectoral vocational <sup>a</sup>
Branżowe szkoły II stopnia	19-20	0,28	0,54	0,79	Stage II sectoral vocational
Licea ogólnokształcące	15-18	72,44	100,89	101,21	General secondary
Technika <sup>b</sup>	15-19	32,60	46,78	48,71	Technical secondary <sup>b</sup>
Szkoły policealne	19-21	14,20	12,63	19,92	Post-secondary schools

a,b Łącznie ze szkołami: a – specjalnymi przysposabiającymi do pracy i z oddziałami zasadniczych szkół zawodowych, b – artystycznymi ogólnokształcącymi dającymi uprawnienia zawodowe.

a,b Including: a – special job-training schools and basic vocational school sections, b – general art schools leading to professional certification.

**TABL. 4/89/. UCZĄCY SIĘ JĘZYKÓW OBCYCH<sup>a</sup> W SZKOŁACH DLA DZIECI I MŁODZIEŻY ORAZ POLICEALNYCH W ROKU SZKOLNYM 2021/22**  
**PUPILS AND STUDENTS STUDYING FOREIGN LANGUAGES<sup>a</sup> IN SCHOOLS FOR CHILDREN AND YOUTH AND IN POST-SECONDARY SCHOOLS IN THE SCHOOL YEAR 2021/22**

WYSZCZEGÓLNIENIE	Uczący się języka obcego Pupils and students learning						SPECIFICATION	
	angielskiego English	francuskiego French	niemieckiego German	rosyjskiego Russian	hiszpańskiego Spanish	innego another language		
Szkoły podstawowe	2021/22 2022/23	49431 52817	768 610	16578 16242	124 70	1606 1654	141 125	Primary schools
Licea ogólnokształcące	2021/22 2022/23	17644 20111	1771 1747	13239 15270	1020 976	1906 2275	1067 1247	General secondary
Branżowe szkoły I stopnia <sup>b</sup>	2021/22 2022/23	1816 1824	- -	350 244	- -	- -	- -	Stage I sectoral vocational schools <sup>b</sup>
Branżowe szkoły II stopnia	2021/22 2022/23	67 129	- -	- -	- -	- -	- -	Stage II sectoral vocational schools
Technika <sup>c</sup>	2021/22 2022/23	10732 12555	199 204	10350 12135	- 1	206 250	- -	Technical secondary schools <sup>c</sup>
Szkoły policealne <sup>d</sup>	2021/22 2022/23	6865 8387	- -	277 447	- -	- -	- -	Post-secondary schools

a Łącznie z nauczaniem dodatkowym. b Łącznie ze szkołami specjalnymi przysposabiającymi do pracy i z oddziałami zasadniczych szkół zawodowych. c Łącznie ze szkołami artystycznymi ogólnokształcącymi dającymi uprawnienia zawodowe. d Dane nie obejmują kolegiów nauczycielskich, nauczycielskich kolegiów języków obcych i kolegiów pracowników służb społecznych.

a Including teaching foreign language as an additional subject. b Including special job-training schools and basic vocational school sections. c Including general art schools leading to professional certification. d Data do not include teacher training colleges, foreign language teacher training colleges and colleges of social work.

**TABL. 5/90/. KSZTAŁCENIE OSÓB ZE SPECJALNYMI POTRZEBAMI EDUKACYJNYMI W SZKOŁACH PONADPODSTAWOWYCH<sup>a</sup>**  
**EDUCATION FOR PEOPLE WITH SPECIAL EDUCATIONAL NEEDS IN POST-PRIMARY SCHOOLS<sup>a</sup>**

WYSZCZEGÓLNIENIE	2020/21	2021/22	2022/23	SPECIFICATION
	uczniowie pupils and students			
Specjalne szkoły przysposabiające do pracy	143	134	122	Special job-training schools
Branżowe szkoły I stopnia <sup>a</sup>	351	341	328	Stage I sectoral vocational <sup>a</sup>
w tym specjalne	328	322	297	of which special
Branżowe szkoły II stopnia	.	.	11	Stage II sectoral vocational schools
w tym specjalne	.	.	11	of which special
Licea ogólnokształcące	373	366	451	General secondary schools
w tym specjalne	129	117	141	of which special
Technika <sup>b</sup>	142	181	190	Technical secondary schools <sup>b</sup>
w tym specjalne	67	69	57	of which special
Szkoły policealne	15	15	10	Post-secondary schools
w tym specjalne	15	15	10	of which special

a Łącznie ze szkołami specjalnymi przysposabiającymi do pracy i z oddziałami zasadniczych szkół zawodowych. b Łącznie ze szkołami artystycznymi ogólnokształcącymi dającymi uprawnienia zawodowe.

a Including special job-training schools and basic vocational school sections. b Including general art schools leading to professional certification.

**TABL. 6/91/. SPECJALNE OŚRODKI SZKOLNO-WYCHOWAWCZE, MŁODZIEŻOWE OŚRODKI WYCHOWAWCZE, MŁODZIEŻOWE OŚRODKI SOCJOTERAPII ORAZ OŚRODKI REWALIDACYJNO-WYCHOWAWCZE**  
**SPECIAL EDUCATIONAL CENTRES, YOUTH EDUCATION CENTRES, YOUTH SOCIAL THERAPY CENTRES AND REHABILITATION-EDUCATION CENTRES**

WYSZCZEGÓLNIENIE	2015	2019	2020	2022	SPECIFICATION
<b>SPECJALNE OŚRODKI SZKOLNO-WYCHOWAWCZE*</b>					
<b>SPECIAL EDUCATIONAL CENTRES*</b>					
Ośrodki	7	7	5	5	Centres
Miejsca	524	291	240	266	Places
Wychowankowie	381	311	298	237	Residents
w tym:					of which:
niewidomi i słabo widzący	85	84	77	62	blind and sight impaired
niesłyszący i słabo słyszący	83	67	65	49	deaf and hearing impaired
z niepełnosprawnością ruchową i afazją	28	18	14	11	with impaired motor skills and with aphasia
z upośledzeniem umysłowym	85	62	55	37	with intellectual disability
zagrożeni niedostosowaniem społecznym	83	71	72	54	at risk of social maladjustment
<b>MŁODZIEŻOWE OŚRODKI WYCHOWAWCZE</b>					
<b>YOUTH EDUCATION CENTRES</b>					
Ośrodki	2	2	2	2	Centres
Miejsca	156	156	.	101	Places
Wychowankowie	126	96	86	101	Residents
<b>MŁODZIEŻOWE OŚRODKI SOCJOTERAPII</b>					
<b>YOUTH SOCIAL THERAPY CENTRES</b>					
Ośrodki	2	1	1	1	Centres
Miejsca	119	95	94	92	Places
Wychowankowie	71	70	59	55	Residents
<b>OŚRODKI REWALIDACYJNO-WYCHOWAWCZE</b>					
<b>REHABILITATION-EDUCATION CENTRES</b>					
Ośrodki	2	2	2	2	Centres
Miejsca	90	12	86	104	Places
Wychowankowie	80	110	128	108	Residents
w tym:					of which:
z niepełnosprawnością intelektualną w stopniu głębokim	75	98	99	95	profound intellectually disabled
z niepełnosprawnościami sprzężonymi	5	12	10	7	with multiple disability

a Do 2020 r. łącznie ze specjalnymi ośrodkami wychowawczymi (w 2015 r. – 1 ośrodek z 12 wychowankami, w 2020 r. – 1 ośrodek z 11 wychowankami).

a Until 2020 including special education centres (in 2015 – 1 centre with 12 residents, in 2020 – 1 centre with 11 residents).

**TABL. 7/92/. INTERNATY I BURS Y SZKÓŁ DLA DZIECI I MŁODZIEŻY (bez szkół specjalnych)**  
**Stan w dniu 30 września**  
**BOARDING-SCHOOLS AND DORMITORIES FOR CHILDREN AND YOUTH (excluding special schools)**  
**As of 30 September**

WYSZCZEGÓLNIENIE		Ogółem Total	Internaty Boarding schools	Bursy Dormitories	SPECIFICATION
Placówki	2015	12	9	3	Establishments
	2019	12	8	4	
	2020	12	9	3	
	<b>2022</b>	<b>12</b>	<b>9</b>	<b>3</b>	
Korzystający	2015	884	486	398	Boarders
	2019	895	456	439	
	2020	738	387	351	
	<b>2022</b>	<b>712</b>	<b>360</b>	<b>352</b>	

## Szkoły dla dzieci i młodzieży

### Schools for children and youth

TABL. 8/93/. **SZKOŁY PODSTAWOWE DLA DZIECI I MŁODZIEŻY (bez szkół specjalnych)**  
PRIMARY SCHOOLS FOR CHILDREN AND YOUTH (excluding special schools)

WYSZCZEGÓLNIENIE	2015/16	2019/20	2020/21	2022/23	SPECIFICATION
Szkoły	101	120	120	123	Schools
Oddziały	1596	2255	2335	2455	Sections
Uczniowie	34261	45513	47347	52753	Pupils
w tym I klasa	8118	6202	6184	7164	of which grade 1
w tym kobiety	16924	22215	23128	25732	of which females
Absolwenci	4199	4244	5145	.	Graduates
Liczba uczniów na 1 szkołę	339	379	395	429	Number of pupils per school

TABL. 9/94/. **LICEA OGÓLNOKSZTAŁCĄCE DLA MŁODZIEŻY (bez szkół specjalnych)**  
GENERAL SECONDARY SCHOOLS FOR YOUTH (excluding special schools)

WYSZCZEGÓLNIENIE	2015/16	2019/20	2020/21	2022/23	SPECIFICATION
Szkoły	34	41	41	44	Schools
Uczniowie	10852	16922	17369	20549	Students
Absolwenci	3222	4317	3951	.	Graduates
Liczba uczniów na 1 szkołę	319	413	424	467	Number of pupils per school

TABL. 10/95/. **SZKOŁY BRANŻOWE (bez szkół specjalnych)**  
VOCATIONAL SCHOOLS (excluding special schools)

WYSZCZEGÓLNIENIE	2015/16	2019/20	2020/21	2022/23	SPECIFICATION
BRANŻOWE SZKOŁY I STOPNIA <sup>a</sup>		STAGE I SECTORAL VOCATIONAL SCHOOLS <sup>a</sup>			
Szkoły	11	11	12	12	Schools
Uczniowie	1487	1418	1562	1799	Students
Absolwenci	405	214	224	.	Graduates
BRANŻOWE SZKOŁY II STOPNIA		STAGE II SECTORAL VOCATIONAL SCHOOLS			
Szkoły	.	.	3	5	Schools
Uczniowie	.	.	41	124	Students
Absolwenci	.	.	.	.	Graduates

a Do roku szkolnego 2017/18 zasadnicze szkoły zawodowe i od roku szkolnego 2018/19 łącznie z oddziałami zasadniczych szkół zawodowych.  
a Until the 2017/18 school year, basic vocational schools and since the 2018/19 school year, including basic vocational school sections.

TABL. 11/96/. **SZKOŁY SPECJALNE PRZYSPOSOBIAJĄCE DO PRACY**  
SPECIAL JOB-TRAINING SCHOOLS

WYSZCZEGÓLNIENIE	2015/16	2019/20	2020/21	2022/23	SPECIFICATION
Szkoły	6	6	6	6	Schools
Uczniowie	94	143	143	122	Students
Absolwenci	30	19	27	.	Graduates

TABL. 12/97/. **TECHNIKA DLA MŁODZIEŻY (bez szkół specjalnych)**  
TECHNICAL SECONDARY SCHOOLS FOR YOUTH (excluding special schools)

WYSZCZEGÓLNIENIE	2015/16	2019/20	2020/21	2022/23	SPECIFICATION
Szkoły	21	26	26	27	Schools
Uczniowie	6334	8935	9352	12006	Students
Absolwenci	1251	1334	1387	.	Graduates

## Szkoły policealne

### Post-secondary schools

TABL. 13/98/. **SZKOŁY POLICEALNE (bez szkół specjalnych)**  
POST-SECONDARY SCHOOLS (excluding special schools)

WYSZCZEGÓLNIENIE	2015/16	2019/20	2020/21	2022/23	SPECIFICATION
Szkoły	82	50	39	38	Schools
Uczniowie	9361	7457	8441	13036	Students
Absolwenci	2260	1820	2458	.	Graduates

## Uczelnie

### Higher education institutions

TABL. 14/99/. **UCZELNIE<sup>a</sup>**  
HIGHER EDUCATION INSTITUTIONS<sup>a</sup>

WYSZCZEGÓLNIENIE	Szkoły Schools	Studenci Students	Absolwenci <sup>b</sup> Graduates <sup>b</sup>	SPECIFICATION
<b>O G Ó Ł E M</b>				<b>T O T A L</b>
2015/16	24	119684	30255	
2019/20	25	110123	27032	
2020/21	24	109462	27955	
<b>2022/23</b>	<b>25</b>	<b>105809</b>	<b>.</b>	
Politechnika Wrocławska	1	21979	5967	Wrocław University of Science and Technology
Uniwersytet Wrocłowski	1	21247	5310	University of Wrocław
Uniwersytet WSB Merito we Wrocławiu	1	18295	4820	WSB Merito University in Wrocław
Uniwersytet Ekonomiczny we Wrocławiu	1	8885	3137	Wrocław University of Economics and Business
Uniwersytet Dolnośląski DSW	1	6951	1030	DSW University of Lower Silesia
Uniwersytet Przyrodniczy we Wrocławiu	1	6688	1846	Wrocław University of Environmental and Life Sciences
Uniwersytet Medyczny im. Piastów Śląskich we Wrocławiu	1	6214	1261	Wrocław Medical University
Akademia Wychowania Fizycznego im. Polskich Olimpijczyków we Wrocławiu	1	2878	796	Wrocław University of Health and Sport Sciences
Akademia Wojsk Lądowych im. gen. Tadeusza Kościuszki	1	2146	720	General Tadeusz Kościuszko Military University of Land Forces
Wrocławska Akademia Biznesu w Naukach Stosowanych	1	1823	296	Wrocław Business University of Applied Sciences
Pozostałe	15	8703	2078	Others

a Łącznie ze szkołą wyższą resortu obrony narodowej. b W podziale według form studiów i typów szkół – osoby, które uzyskały dyplomy ukończenia studiów wyższych w okresie od 1 stycznia do 31 grudnia 2022 r.

a Including higher school of the Ministry of National Defence. b According to mode of study and type of school – Persons who obtained higher education diplomas between 1 January - 31 December 2022.

**TABL. 15/100/. STUDENCI UCZELNI WEDŁUG FORM STUDIÓW**  
**STUDENTS OF HIGHER EDUCATION INSTITUTIONS BY STUDY FORMS**

WYSZCZEGÓLNIENIE SPECIFICATION		Ogółem Total	Formy studiów Study forms	
			stacjonarne full-time programmes	niestacjonarne part-time programmes
<b>O G Ó Ł E M</b>				
<b>TOTAL</b>				
<b>O G Ó Ł E M</b>	2015/16	119684	79308	40376
<b>TOTAL</b>	2019/20	110123	72244	37879
	2020/21	109462	71183	38279
	<b>2022/23</b>	<b>105809</b>	<b>67464</b>	<b>38345</b>
Politechnika Wrocławska Wrocław University of Science and Technology		21979	20448	1531
Uniwersytet Wrocławski University of Wrocław		21247	15214	6033
Uniwersytet WSB Merito we Wrocławiu WSB Merito University in Wrocław		18295	3997	14298
Uniwersytet Ekonomiczny we Wrocławiu Wrocław University of Economics and Business		8885	4806	4079
Uniwersytet Dolnośląski DSW DSW University of Lower Silesia		6951	1604	5347
Uniwersytet Przyrodniczy we Wrocławiu Wrocław University of Environmental and Life Sciences		6688	6126	562
Uniwersytet Medyczny im. Piastów Śląskich we Wrocławiu Wrocław Medical University		6214	5297	917
Akademia Wychowania Fizycznego im. Polskich Olimpijczyków we Wrocławiu Wrocław University of Health and Sport Sciences		2878	2201	677
Akademia Wojsk Lądowych im. gen. Tadeusza Kościuszki General Tadeusz Kościuszko Military University of Land Forces		2146	2146	-
Wrocławska Akademia Biznesu w Naukach Stosowanych Wrocław Business University of Applied Sciences		1823	1289	534
Pozostałe Others		8703	4336	4367
w tym KOBIETY				
of which FEMALES				
<b>RAZEM</b>	2015/16	66729	43420	23309
<b>TOTAL</b>	2019/20	60864	39318	21546
	2020/21	60541	38465	22076
	<b>2022/23</b>	<b>58356</b>	<b>35577</b>	<b>22779</b>
Politechnika Wrocławska Wrocław University of Science and Technology		7214	6793	421
Uniwersytet Wrocławski University of Wrocław		14426	9975	4451
Uniwersytet WSB Merito we Wrocławiu WSB Merito University in Wrocław		10211	2095	8116
Uniwersytet Ekonomiczny we Wrocławiu Wrocław University of Economics and Business		5120	2865	2255
Uniwersytet Dolnośląski DSW DSW University of Lower Silesia		4708	913	3795
Uniwersytet Przyrodniczy we Wrocławiu Wrocław University of Environmental and Life Sciences		4488	4176	312
Uniwersytet Medyczny im. Piastów Śląskich we Wrocławiu Wrocław Medical University		4475	3833	642
Akademia Wychowania Fizycznego im. Polskich Olimpijczyków we Wrocławiu Wrocław University of Health and Sport Sciences		1572	1232	340
Akademia Wojsk Lądowych im. gen. Tadeusza Kościuszki General Tadeusz Kościuszko Military University of Land Forces		392	392	-
Wrocławska Akademia Biznesu w Naukach Stosowanych Wrocław Business University of Applied Sciences		903	660	243
Pozostałe Others		4847	2643	2204



TABL. 16/101/. **ABSOLWENCI UCZELNI WEDŁUG FORM STUDIÓW**  
GRADUATES OF HIGHER EDUCATION INSTITUTIONS BY STUDY FORMS

WYSZCZEGÓLNIENIE SPECIFICATION		Ogółem Total	Formy studiów Study forms	
			stacjonarne full-time programmes	niestacjonarne part-time programmes
<b>O G Ó Ł E M</b> TOTAL				
<b>O G Ó Ł E M</b>	2014/15	31087	19775	11312
<b>TOTAL</b>	2018/19	28844	19846	8998
	2019/20	27032	18520	8512
	<b>2021/22</b>	<b>27261</b>	<b>17499</b>	<b>9762</b>
Politechnika Wrocławska Wrocław University of Science and Technology		5967	5514	453
Uniwersytet Wrocławski University of Wrocław		5310	4016	1294
Uniwersytet WSB Merito we Wrocławiu WSB Merito University in Wrocław		4820	969	3851
Uniwersytet Ekonomiczny we Wrocławiu Wrocław University of Economics and Business		3137	1525	1612
Uniwersytet Dolnośląski DSW DSW University of Lower Silesia		1030	117	913
Uniwersytet Przyrodniczy we Wrocławiu Wrocław University of Environmental and Life Sciences		1846	1782	64
Uniwersytet Medyczny im. Piastów Ślą- skich we Wrocławiu Wrocław Medical University		1261	1142	119
Akademia Wychowania Fizycznego im. Polskich Olimpijczyków we Wrocławiu Wrocław University of Health and Sport Sciences		796	602	194
Akademia Wojsk Lądowych im. gen. Tadeusza Kościuszki General Tadeusz Kościuszko Military University of Land Forces		720	720	-
Wrocławska Akademia Biznesu w Na- ukach Stosowanych Wrocław Business University of Applied Sciences		296	210	86
Pozostałe Others		2078	902	1176
w tym KOBIETY of which FEMALES				
<b>O G Ó Ł E M</b>	2014/15	19399	11881	7518
<b>TOTAL</b>	2018/19	17557	11796	5761
	2019/20	16113	10857	5256
	<b>2021/22</b>	<b>16243</b>	<b>9993</b>	<b>6250</b>
Politechnika Wrocławska Wrocław University of Science and Technology		2221	2087	134
Uniwersytet Wrocławski University of Wrocław		3793	2821	972
Uniwersytet WSB Merito we Wrocławiu WSB Merito University in Wrocław		3091	631	2460
Uniwersytet Ekonomiczny we Wrocławiu Wrocław University of Economics and Business		2004	1009	995
Uniwersytet Dolnośląski DSW DSW University of Lower Silesia		813	76	737
Uniwersytet Przyrodniczy we Wrocławiu Wrocław University of Environmental and Life Sciences		1300	1273	27
Uniwersytet Medyczny im. Piastów Ślą- skich we Wrocławiu Wrocław Medical University		977	890	87
Akademia Wychowania Fizycznego im. Polskich Olimpijczyków we Wrocławiu Wrocław University of Health and Sport Sciences		448	357	91
Akademia Wojsk Lądowych im. gen. Tadeusza Kościuszki General Tadeusz Kościuszko Military University of Land Forces		122	122	-
Wrocławska Akademia Biznesu w Na- ukach Stosowanych Wrocław Business University of Applied Sciences		196	145	51
Pozostałe Others		1278	582	696

TABL. 17/102/. **STUDENCI WEDŁUG UCZELNI I PODGRUP KIERUNKÓW KSZTAŁCENIA<sup>a</sup>**  
**STUDENTS BY HIGHER EDUCATION INSTITUTIONS AND NARROW FIELD**  
**OF EDUCATION<sup>a</sup>**

WYSZCZEGÓLNIENIE SPECIFICATION		Ogółem Total	W tym kobiety Of which females	Z ogółem studia Of total studies		W tym drugiego stopnia <sup>b</sup> Of which studies second-cycle programmes <sup>b</sup>
				stacjonarne full-time pro- grammes	niestacjo- narne part-time programmes	
<b>OGÓŁEM</b>	2015/16	119684	66729	79308	40376	29245
<b>TOTAL</b>	2019/20	110123	60864	72244	37879	23982
	2020/21	109462	60541	71183	38279	23564
	<b>2022/23</b>	<b>105809</b>	<b>58356</b>	<b>67464</b>	<b>38345</b>	<b>21103</b>
<b>Uniwersytet Wrocławski</b>						
<b>Wrocław University</b>		<b>21247</b>	<b>14426</b>	<b>15214</b>	<b>6033</b>	<b>5086</b>
w tym podgrupa: of which subgroup:						
<b>Pedagogiczna</b>						
Education science and teacher training		1085	1003	667	418	298
<b>Humanistyczna (z wyłączeniem języków)</b>						
Humanities (excluding language)		1092	533	936	156	261
<b>Artystyczna</b>						
Art		75	53	75	-	19
<b>Opieki społecznej</b>						
Social services		113	107	113	-	11
<b>Biologiczna</b>						
Life science		1041	795	1041	-	319
<b>Językowa</b>						
Linguistic		3385	2745	2789	596	875
<b>Fizyczna</b>						
Physical science		1481	950	1481	-	414
<b>Społeczna</b>						
Social		5088	3348	3534	1554	1180
<b>Prawna</b>						
Law		3089	1959	1098	1991	246
<b>Matematyczna i statystyczna</b>						
Mathematics and statistics		606	281	606	-	150
<b>Biznesu i administracji</b>						
Business and administration		842	588	586	256	301
<b>Dziennikarstwa i informacji</b>						
Journalism and information		2173	1651	1111	1062	854
<b>Politechnika Wrocławska</b>						
<b>Wrocław University of Science and Technology</b>		<b>21979</b>	<b>7214</b>	<b>20448</b>	<b>1531</b>	<b>3457</b>
w tym podgrupa: of which subgroup:						
<b>Biznesu i administracji</b>						
Business and administration		636	311	636	-	229
<b>Biologiczna</b>						
Life science		581	436	581	-	113
<b>Fizyczna</b>						
Physical science		1035	563	1035	-	186
<b>Matematyczna i statystyczna</b>						
Mathematics and statistics		607	264	607	-	92
<b>Technologii teleinformacyjnych</b>						
Information and communication technologies		3397	490	3397	-	548
<b>Inżynierijno-techniczna</b>						
Engineering and engineering trades		9647	2050	8929	718	1121
<b>Produkcji i przetwórstwa</b>						
Manufacturing and processing		1254	559	1006	248	325
<b>Architektury i budownictwa</b>						
Architecture and construction		4073	2229	3508	565	714
<b>Usług transportowych</b>						
Transport services		234	66	234	-	7

a Zgodnie z Międzynarodową Standardową Klasyfikacją Edukacji (ISCED-F 2013). b Studia magisterskie uzupełniające.  
a According to the International Standard Classification of Education (ISCED-F 2013). b Supplementary Master's studies.

TABLE 17/102/. **STUDENCI WEDŁUG UCZELNI I PODGRUP KIERUNKÓW KSZTAŁCENIA<sup>a</sup> (cd.)**  
**STUDENTS BY HIGHER EDUCATION INSTITUTIONS AND NARROW FIELD**  
**OF EDUCATION<sup>a</sup> (cont.)**

WYSZCZEGÓLNIENIE SPECIFICATION	Ogółem Total	W tym kobiety Of which females	Z ogółem studia Of total studies		W tym drugiego stopnia <sup>b</sup> Of which studies second-cycle programmes <sup>b</sup>
			stacjonarne full-time pro- grammes	niestacjo- narne part-time programmes	
<b>Uniwersytet Przyrodniczy we Wrocławiu</b> <b>Wrocław University of Environmental and Life Sciences</b>	<b>6688</b>	<b>4488</b>	<b>6126</b>	<b>562</b>	<b>724</b>
w tym podgrupa: of which subgroup:					
Spoleczna Social and behavioural science	211	125	211	-	-
Biologiczna Life science	655	481	655	-	154
Inżynierijno-techniczna Engineering and engineering trades	987	476	987	-	82
Interdyscyplinarnych programów i kwalifikacji obejmujących rolnictwo, leśnictwo, rybactwo i weterynarię Agriculture, forestry, fisheries and veterinary, interdisciplinary programmes	925	753	925	-	201
Architektury i budownictwa Architecture and construction	1193	705	1092	101	135
Rolnicza Agricultural	998	609	734	264	135
Weterynaryjna Veterinary science	1441	1141	1244	197	-
Nauk o środowisku Environmental sciences	177	129	177	-	17
<b>Uniwersytet Ekonomiczny we Wrocławiu</b> <b>Wrocław University of Economics and Business</b>	<b>8885</b>	<b>5120</b>	<b>4806</b>	<b>4079</b>	<b>3060</b>
w tym podgrupa: of which subgroup:					
Spoleczna Social and behavioural science	800	430	467	333	192
Biznesu i administracji Business and administration	5895	3696	3134	2761	2206
Interdyscyplinarnych programów i kwalifikacji obejmujących technologie informacyjno-komunikacyjne Interdisciplinary programs and qualifications involving information and communication technologies	870	274	250	620	426
Produkcji i przetwórstwa Manufacturing and processing	928	468	698	230	-
<b>Uniwersytet Medyczny im. Piastów Śląskich we Wrocławiu</b> <b>Wrocław Medical University</b>	<b>6214</b>	<b>4475</b>	<b>5297</b>	<b>917</b>	<b>405</b>
Podgrupa Medyczna Subgroup Medical science	6214	4475	5297	917	405
<b>Akademia Wychowania Fizycznego im. Polskich Olimpijczyków we Wrocławiu</b> <b>Wrocław University of Health and Sport Sciences</b>	<b>2878</b>	<b>1572</b>	<b>2201</b>	<b>677</b>	<b>489</b>
podgrupa: subgroup:					
Pedagogiczna Education science and teacher training	678	294	472	206	147
Medyczna Medical science	925	567	748	177	-
Usług dla ludności Services for population	1275	711	981	294	342

a Zgodnie z Międzynarodową Standardową Klasyfikacją Edukacji (ISCED-F 2013). b Studia magisterskie uzupełniające.  
a According to the International Standard Classification of Education (ISCED-F 2013). b Supplementary Master's studies.

TABL. 17/102/. **STUDENCI WEDŁUG UCZELNI I PODGRUP KIERUNKÓW KSZTAŁCENIA<sup>a</sup> (cd.)**  
**STUDENTS BY HIGHER EDUCATION INSTITUTIONS AND NARROW FIELD**  
**OF EDUCATION<sup>a</sup> (cont.)**

WYSZCZEGÓLNIENIE SPECIFICATION	Ogółem Total	W tym kobiety Of which females	Z ogółem studia Of total studies		W tym drugiego stopnia <sup>b</sup> Of which studies second-cycle programmes <sup>b</sup>
			stacjonarne full-time pro- grammes	niestacjo- nane part-time programmes	
<b>Akademia Muzyczna im. Karola Lipińskiego we Wrocławiu</b> The Karol Lipiński Academy of Music in Wrocław	<b>588</b>	<b>338</b>	<b>588</b>	<b>-</b>	<b>236</b>
podgrupa: subgroup: Pedagogiczna Education science and teacher training	49	38	49	-	18
Artystyczna Art	539	300	539	-	218
<b>Akademia Sztuk Pięknych im. Eugeniusza Gepperta we Wrocławiu</b> The Eugeniusz Geppert Academy of Art and Design in Wrocław	<b>1211</b>	<b>1000</b>	<b>910</b>	<b>301</b>	<b>290</b>
Podgrupa Artystyczna Subgroup Art	1211	1000	910	301	290
<b>Wrocławska Akademia Biznesu w Naukach Stosowanych</b> Wrocław Business University of Applied Sciences	<b>1823</b>	<b>903</b>	<b>1289</b>	<b>534</b>	<b>213</b>
w tym podgrupa: of which subgroup: Biznesu i administracji Business and administration	1232	661	870	362	190
Indywidualne studia międzyobszarowe Interdisciplinary Individual Studies	363	56	232	131	-
Usług dla ludności Personal services	208	169	167	41	23
<b>Wyższa Szkoła Zarządzania „Edukacja” we Wrocławiu</b> The College of Management „Edukacja” in Wrocław	<b>524</b>	<b>331</b>	<b>14</b>	<b>510</b>	<b>214</b>
podgrupa: subgroup: Pedagogiczna Education science and teacher training	193	184	-	193	119
Biznesu i administracji Business and administration	234	137	11	223	95
Technologii teleinformacyjnych Information and communication technologies	97	10	3	94	-
<b>Uniwersytet Dolnośląski DSW</b> DSW University of Lower Silesia	<b>6951</b>	<b>4708</b>	<b>1604</b>	<b>5347</b>	<b>1291</b>
w tym podgrupa: of which subgroup: Pedagogiczna Education science and teacher training	1460	1404	-	1460	698
Artystyczna Art	844	352	447	397	145
Społeczna Social and behavioural science	1341	1076	445	896	26
Biznesu i administracji Business and administration	704	570	45	659	217
Dziennikarstwa i informacji Journalism and information	339	221	158	181	30
Technologii teleinformacyjnych Information and communication technologies	760	105	234	526	-
Opieki społecznej Social services	70	64	-	70	39
Architektury budownictwa Architecture and construction	184	74	-	184	-
Ochrony i bezpieczeństwa Security services	482	231	72	410	136

a Zgodnie z Międzynarodową Standardową Klasyfikacją Edukacji (ISCED-F 2013). b Studia magisterskie uzupełniające.  
a According to the International Standard Classification of Education (ISCED-F 2013). b Supplementary Master's studies.

TABLE 17/102/. **STUDENCI WEDŁUG UCZELNI I PODGRUP KIERUNKÓW KSZTAŁCENIA<sup>a</sup> (cd.)**  
**STUDENTS BY HIGHER EDUCATION INSTITUTIONS AND NARROW FIELD OF EDUCATION<sup>a</sup> (cont.)**

WYSZCZEGÓLNIENIE SPECIFICATION	Ogółem Total	W tym kobiety Of which females	Z ogółem studia Of total studies		W tym drugiego stopnia <sup>b</sup> Of which studies second-cycle programmes <sup>b</sup>
			stacjonarne full-time programmes	niestacjo- narne part-time programmes	
<b>Papieski Wydział Teologiczny we Wrocławiu</b> <b>Pontifical Faculty of Theology in Wrocław</b>	<b>319</b>	<b>155</b>	<b>256</b>	<b>63</b>	<b>18</b>
podgrupa: subgroup:					
Humanistyczna (z wyłączeniem języków) Humanities (excluding language)	209	47	146	63	-
Pedagogiczna Education science and teacher training	110	108	110	-	18
<b>Evangelikalna Wyższa Szkoła Teologiczna</b> <b>Evangelical School of Theology</b>	<b>71</b>	<b>30</b>	<b>-</b>	<b>71</b>	<b>-</b>
Podgrupa Humanistyczna (z wyłączeniem języków) Subgroup Humanities (excluding language)	71	30	-	71	-
<b>Niepubliczna Wyższa Szkoła Medyczna we Wrocławiu</b> <b>Non-public School of Medicine in Wrocław</b>	<b>592</b>	<b>473</b>	<b>292</b>	<b>300</b>	<b>-</b>
podgrupa: subgroup:					
Medyczna Medical science	487	368	259	228	-
Usług dla ludności Personal services	105	105	33	72	-
<b>Uniwersytet WSB Merito we Wrocławiu</b> <b>WSB Merito University in Wrocław</b>	<b>18295</b>	<b>10211</b>	<b>3997</b>	<b>14298</b>	<b>4121</b>
podgrupa: subgroup:					
Pedagogiczna Education science and teacher training	247	234	-	247	139
Językowa Linguistic	1716	1274	595	1121	229
Prawna Law	647	411	247	400	-
Technologii teleinformatycznych Information and communication technologies	1795	291	586	1209	56
Biznesu i administracji Business and administration	11391	6446	1995	9396	3519
Usług dla ludności Personal services	393	273	167	226	-
Ochrony i bezpieczeństwa Security services	1242	697	247	995	178
Indywidualne studia międzyobszarowe Interdisciplinary Individual Studies	524	330	105	419	-
<b>Wyższa Szkoła Fizjoterapii we Wrocławiu</b> <b>College of Physiotherapy in Wrocław</b>	<b>989</b>	<b>796</b>	<b>366</b>	<b>623</b>	<b>156</b>
podgrupa: subgroup:					
Medyczna Medical science	424	232	180	244	-
Usług dla ludności Personal services	565	564	186	379	156
<b>Wyższa Szkoła Humanistyczna we Wrocławiu</b> <b>Higher Humanities School in Wrocław</b>	<b>137</b>	<b>119</b>	<b>63</b>	<b>74</b>	<b>-</b>
Podgrupa Artystyczna Subgroup Art	137	119	63	74	-

a Zgodnie z Międzynarodową Standardową Klasyfikacją Edukacji (ISCED-F 2013). b Studia magisterskie uzupełniające.  
a According to the International Standard Classification of Education (ISCED-F 2013). b Supplementary Master's studies.

TABL. 17/102/. **STUDENCI WEDŁUG UCZELNI I PODGRUP KIERUNKÓW KSZTAŁCENIA<sup>a</sup> (cd.)**  
**STUDENTS BY HIGHER EDUCATION INSTITUTIONS AND NARROW FIELD**  
**OF EDUCATION<sup>a</sup> (cont.)**

WYSZCZEGÓLNIENIE SPECIFICATION	Ogółem Total	W tym kobiety Of which females	Z ogółem studia Of total studies		W tym drugiego stopnia <sup>b</sup> Of which studies se- cond-cycle program- mes <sup>b</sup>
			stacjonarne full-time pro- grammes	niestacjo- narne part-time programmes	
<b>Międzynarodowa Wyższa Szkoła Logistyki i Transportu we Wrocławiu</b> <b>The International University of Logistics and Transport in Wrocław</b>	<b>1790</b>	<b>602</b>	<b>976</b>	<b>814</b>	<b>423</b>
podgrupa: subgroup:					
Biznesu i administracji Business and administration	1585	533	935	650	423
Architektury i budownictwa Architecture and construction	54	12	-	54	-
Usługi transportowe Transport services	151	57	41	110	-
<b>Wyższa Szkoła Kształcenia Zawodowego we Wrocławiu</b> <b>Higher Vocational Education School in Wrocław</b>	<b>22</b>	<b>9</b>	<b>-</b>	<b>22</b>	<b>-</b>
podgrupa: subgroup:					
Indywidualne studia międzyobszarowe Interdisciplinary Individual Studies	22	9	-	22	-
<b>Wyższa Szkoła Informatyki i Zarządzania „Copernicus”</b> <b>University of Information Technology and Management “Copernicus”</b>	<b>276</b>	<b>22</b>	<b>5</b>	<b>271</b>	<b>41</b>
podgrupa: subgroup:					
Technologii teleinformatycznych Information and communication technologies	41	.	-	41	41
Indywidualne studia międzyobszarowe Interdisciplinary Individual Studies	235	.	5	230	-
<b>Wyższa Szkoła Nauk Stosowanych we Wrocławiu</b> <b>Academy of Applied Sciences in Wrocław</b>	<b>436</b>	<b>228</b>	<b>205</b>	<b>231</b>	<b>97</b>
w tym podgrupa: of which subgroup:					
Społeczna Social and behavioural science	97	36	-	97	76
Biznesu i administracji Business and administration	98	68	98	-	-
Ochrony i bezpieczeństwa Security services	136	23	23	113	-
<b>Wrocławska Wyższa Szkoła Informatyki Stosowanej</b> <b>The Wrocław University of Applied Informatics</b>	<b>614</b>	<b>69</b>	<b>171</b>	<b>443</b>	<b>105</b>
podgrupa: subgroup:					
Technologii teleinformatycznych Information and communication technologies	9	.	-	9	-
Inżynierijno-techniczna Engineering and engineering trades	22	.	-	22	22
Indywidualne studia międzyobszarowe Interdisciplinary Individual Studies	583	60	171	412	83
<b>Wyższa Szkoła Sportu we Wrocławiu</b> <b>Academy of Sport in Wrocław</b>	<b>236</b>	<b>12</b>	<b>-</b>	<b>236</b>	<b>-</b>
Podgrupa Usług dla ludności Subgroup Personal services	236	12	-	236	-

a Zgodnie z Międzynarodową Standardową Klasyfikacją Edukacji (ISCED-F 2013). b Studia magisterskie uzupełniające.  
a According to the International Standard Classification of Education (ISCED-F 2013). b Supplementary Master's studies.

TABLE 17/102/ **STUDENCI WEDŁUG UCZELNI I PODGRUP KIERUNKÓW KSZTAŁCENIA<sup>a</sup> (dok.)**  
**STUDENTS BY HIGHER EDUCATION INSTITUTIONS AND NARROW FIELD**  
**OF EDUCATION<sup>a</sup> (cont.)**

WYSZCZEGÓLNIENIE SPECIFICATION	Ogółem Total	W tym kobiety Of which females	Z ogółem studia Of total studies		W tym drugiego stopnia <sup>b</sup> Of which studies second-cycle program- mes <sup>b</sup>
			stacjonarne full-time pro- grammes	niestacjo- narne part-time programmes	
<b>Wyższa Szkoła Prawa we Wrocławiu</b> Academy of Law in Wrocław	<b>898</b>	<b>663</b>	<b>490</b>	<b>408</b>	-
podgrupa: subgroup:					
Prawna Law	517	362	277	240	-
Ochrony i bezpieczeństwa Security services	381	301	213	168	-
<b>Akademia Wojsk Lądowych im. gen. Tade- usza Kościuszki</b> General Tadeusz Kościuszko Military University of Land Forces	<b>2146</b>	<b>392</b>	<b>2146</b>	-	<b>677</b>
w tym podgrupa: of which subgroup:					
Biznesu i administracji Business and administration	646	112	646	-	560
Ochrony i bezpieczeństwa Security services	1285	227	1285	-	117
Indywidualne studia międzyobszarowe Interdisciplinary Individual Studies	169	46	169	-	-

a Zgodnie z Międzynarodową Standardową Klasyfikacją Edukacji (ISCED-F 2013). b Studia magisterskie uzupełniające.  
a According to the International Standard Classification of Education (ISCED-F 2013). b Supplementary Master's studies.

TABL. 18/103/. **ABSOLWENCI WEDŁUG UCZELNI I PODGRUP KIERUNKÓW STUDIÓW<sup>a</sup>**  
**GRADUATES BY HIGHER EDUCATION INSTITUTIONS AND NARROW FIELD**  
**OF EDUCATIONAL PROFILE<sup>a</sup>**

WYSZCZEGÓLNIENIE SPECIFICATION		Ogółem Total	W tym kobiety Of which females	Formy studiów Study forms		W tym drugiego stopnia <sup>b</sup> Of which studies second-cycle programmes <sup>b</sup>
				stacjonarne full-time pro- grammes	niestacjo- narne part-time programmes	
<b>O G Ó Ł E M</b>	2014/15	31087	19399	19775	11312	13129
<b>T O T A L</b>	2018/19	28844	17557	19846	8998	11468
	2019/20	27032	16113	18520	8512	10232
	<b>2021/22</b>	<b>27261</b>	<b>16243</b>	<b>17499</b>	<b>9762</b>	<b>10004</b>
<b>Uniwersytet Wrocławski</b>						
<b>Wrocław University</b>		<b>5310</b>	<b>3793</b>	<b>4016</b>	<b>1294</b>	<b>1952</b>
w tym podgrupa: of which subgroup:						
<b>Pedagogiczna</b>						
Education science and teacher training		260	241	152	108	145
<b>Humanistyczna (z wyłączeniem języków)</b>						
Humanities (excluding language)		220	116	191	29	99
<b>Artystyczna</b>						
Art		10	7	10	-	5
<b>Opieki społecznej</b>						
Social services		54	51	54	-	12
<b>Biologiczna</b>						
Life science		326	264	326	-	149
<b>Językowa</b>						
Linguistic		887	714	728	159	330
<b>Fizyczna</b>						
Physical science		435	309	435	-	188
<b>Spoleczna</b>						
Social		1165	813	927	238	407
<b>Prawna</b>						
Law		649	416	223	426	90
<b>Matematyczna i statystyczna</b>						
Mathematics and statistics		109	50	109	-	30
<b>Biznesu i administracji</b>						
Business and administration		298	220	217	81	135
<b>Dziennikarstwa i informacji</b>						
Journalism and information		635	494	382	253	315
<b>Politechnika Wroclawska</b>						
<b>Wrocław University of Science and Technology</b>		<b>5967</b>	<b>2221</b>	<b>5514</b>	<b>453</b>	<b>2400</b>
w tym podgrupa: of which subgroup:						
<b>Biznesu i administracji</b>						
Business and administration		121	79	121	-	60
<b>Biologiczna</b>						
Life science		146	128	146	-	67
<b>Fizyczna</b>						
Physical science		316	199	316	-	152
<b>Matematyczna i statystyczna</b>						
Mathematics and statistics		179	101	179	-	70
<b>Technologii teleinformatycznych</b>						
Information and communication technologies		886	131	886	-	351
<b>Inżynierjno-techniczna</b>						
Engineering and engineering trades		2640	664	2422	218	942
<b>Produkcji i przetwórstwa</b>						
Manufacturing and processing		441	186	347	94	254
<b>Architektury i budownictwa</b>						
Architecture and construction		1074	651	933	141	463
<b>Usług transportowych</b>						
Transport services		45	16	45	-	12

a Zgodnie z Międzynarodową Standardową Klasyfikacją Edukacji (ISCED-F 2013). b Studia magisterskie uzupełniające.  
a According to the International Standard Classification of Education (ISCED-F 2013). b Supplementary Master's studies.



**TABL. 18/103/. ABSOLWENCI WEDŁUG UCZELNI I PODGRUP KIERUNKÓW STUDIÓW<sup>a</sup> (cd.)**  
**GRADUATES BY HIGHER EDUCATION INSTITUTIONS AND NARROW FIELD**  
**OF EDUCATIONAL PROFILE<sup>a</sup> (cont.)**

WYSZCZEGÓLNIENIE SPECIFICATION	Ogółem Total	W tym kobiety Of which females	Formy studiów Study forms		W tym drugiego stopnia <sup>b</sup> Of which studies second-cycle programmes <sup>b</sup>
			stacjonarne full-time programmes	niestacjonarne part-time programmes	
<b>Uniwersytet Przyrodniczy we Wrocławiu</b> <b>Wrocław University of Environmental and Life Sciences</b>	<b>1846</b>	<b>1300</b>	<b>1782</b>	<b>64</b>	<b>541</b>
w tym podgrupa: of which subgroup:					
Spoleczna Social and behavioural science	81	56	81	-	-
Biologiczna Life science	178	134	178	-	76
Inżynieryjno-techniczna Engineering and engineering trades	308	175	308	-	113
Interdyscyplinarnych programów i kwalifikacji obejmujących rolnictwo, leśnictwo, rybactwo i weterynarię Agriculture, forestry, fisheries and veterinary, inter-disciplinary programmes	360	306	360	-	164
Architektury i budownictwa Architecture and construction	330	216	319	11	94
Rolnicza Agricultural	273	162	220	53	82
Weterynaryjna Veterinary science	253	206	253	-	-
Nauk o środowisku Environmental sciences	37	28	37	-	12
<b>Uniwersytet Ekonomiczny we Wrocławiu</b> <b>Wrocław University of Economics and Business</b>	<b>3137</b>	<b>2004</b>	<b>1525</b>	<b>1612</b>	<b>1606</b>
w tym podgrupa: of which subgroup:					
Spoleczna Social and behavioural science	237	154	143	94	99
Biznesu i administracji Business and administration	2243	1505	1034	1209	1239
Interdyscyplinarnych programów i kwalifikacji obejmujących technologie informacyjno-komunikacyjne Interdisciplinary programs and qualifications involving information and communication technologies	303	110	91	212	170
Produkcji i przetwórstwa Manufacturing and processing	233	142	197	36	-
<b>Uniwersytet Medyczny im. Piastów Śląskich we Wrocławiu</b> <b>Wrocław Medical University</b>	<b>1261</b>	<b>977</b>	<b>1142</b>	<b>119</b>	<b>155</b>
Podgrupa Medyczna Subgroup Medical science	1261	977	1142	119	155
<b>Akademia Wychowania Fizycznego im. Polskich Olimpijczyków we Wrocławiu</b> <b>Wrocław University of Health and Sport Sciences</b>	<b>796</b>	<b>448</b>	<b>602</b>	<b>194</b>	<b>307</b>
podgrupa: subgroup:					
Pedagogiczna Education science and teacher training	195	78	134	61	87
Medyczna Medical science	172	121	131	41	8
Usług dla ludności Services for population	429	249	337	92	212

a Zgodnie z Międzynarodową Standardową Klasyfikacją Edukacji (ISCED-F 2013). b Studia magisterskie uzupełniające.  
a According to the International Standard Classification of Education (ISCED-F 2013). b Supplementary Master's studies.

**TABL. 18/103/. ABSOLWENCI WEDŁUG UCZELNI I PODGRUP KIERUNKÓW STUDIÓW<sup>a</sup> (cd.)**  
**GRADUATES BY HIGHER EDUCATION INSTITUTIONS AND NARROW FIELD**  
**OF EDUCATIONAL PROFILE<sup>a</sup> (cont.)**

WYSZCZEGÓLNIENIE SPECIFICATION	Ogółem Total	W tym kobiety Of which females	Formy studiów Study forms		W tym drugiego stopnia <sup>b</sup> Of which studies second-cycle programmes <sup>b</sup>
			stacjonarne full-time programmes	niestacjo- narne part-time programmes	
<b>Akademia Muzyczna im. Karola Lipińskiego we Wrocławiu</b> The Karol Lipiński Academy of Music in Wrocław	<b>166</b>	<b>97</b>	<b>166</b>	<b>-</b>	<b>84</b>
podgrupa: subgroup:					
Pedagogiczna Education science and teacher training	12	7	12	-	6
Artystyczna Art	154	90	154	-	78
<b>Akademia Sztuk Pięknych im. Eugeniusza Gepperta we Wrocławiu</b> The Eugeniusz Geppert Academy of Art and Design in Wrocław	<b>277</b>	<b>220</b>	<b>203</b>	<b>74</b>	<b>108</b>
Podgrupa Artystyczna Subgroup Art	277	220	203	74	108
<b>Wrocławska Akademia Biznesu w Naukach Stosowanych</b> Wrocław Business University of Applied Sciences	<b>296</b>	<b>196</b>	<b>210</b>	<b>86</b>	<b>51</b>
podgrupa: subgroup:					
Biznesu i administracji Business and administration	230	142	152	78	51
Usług dla ludności Personal services	62	54	54	8	-
Indywidualne studia międzyobszarowe Interdisciplinary individual studies	4	-	4	-	-
<b>Wyższa Szkoła Zarządzania „Edukacja” we Wrocławiu</b> The College of Management „Edukacja” in Wrocław	<b>180</b>	<b>137</b>	<b>18</b>	<b>162</b>	<b>120</b>
podgrupa: subgroup:					
Pedagogiczna Education science and teacher training	91	86	.	.	68
Biznesu i administracji Business and administration	79	51	12	67	52
Technologii teleinformatycznych Information and communication technologies	10	-	.	.	-
<b>Uniwersytet Dolnośląski DSW</b> DSW University of Lower Silesia	<b>1030</b>	<b>813</b>	<b>117</b>	<b>913</b>	<b>558</b>
w tym podgrupa: of which subgroup:					
Pedagogiczna Education science and teacher training	422	405	24	398	340
Artystyczna Art	146	75	64	82	19
Spoleczna Social and behavioural science	71	62	-	71	66
Biznesu i administracji Business and administration	152	126	-	152	73
Dziennikarstwa i informacji Journalism and information	60	42	29	31	6
Opieki społecznej Social services	41	38	-	41	19
Architektury i budownictwa Architecture and construction	41	18	-	41	-
Ochrony i bezpieczeństwa Security services	64	34	-	64	35

a Zgodnie z Międzynarodową Standardową Klasyfikacją Edukacji (ISCED-F 2013). b Studia magisterskie uzupełniające.  
a According to the International Standard Classification of Education (ISCED-F 2013). b Supplementary Master's studies.

TABL. 18/103/. **ABSOLWENCI WEDŁUG UCZELNI I PODGRUP KIERUNKÓW STUDIÓW<sup>a</sup> (cd.)**  
 GRADUATES BY HIGHER EDUCATION INSTITUTIONS AND NARROW FIELD  
 OF EDUCATIONAL PROFILE<sup>a</sup> (cont.)

WYSZCZEGÓLNIENIE SPECIFICATION	Ogółem Total	W tym kobiety Of which females	Formy studiów Study forms		W tym drugiego stopnia <sup>b</sup> Of which studies second-cycle programmes <sup>b</sup>
			stacjonarne full-time programmes	niestacjo- narne part-time programmes	
<b>Papieski Wydział Teologiczny we Wrocławiu</b> <b>Pontifical Faculty of Theology in Wrocław</b>	<b>63</b>	<b>37</b>	<b>51</b>	<b>12</b>	<b>18</b>
podgrupa: subgroup:					
Humanistyczna (z wyłączeniem języków) Humanities (excluding language)	34	10	22	12	-
Pedagogiczna Education science and teacher training	29	27	29	-	18
<b>Ewangelikalna Wyższa Szkoła Teologiczna</b> <b>Evangelical School of Theology</b>	<b>8</b>	<b>4</b>	<b>-</b>	<b>8</b>	<b>-</b>
Podgrupa Humanistyczna (z wyłączeniem języków) Subgroup Humanities (excluding language)	8	4	-	8	-
<b>Niepubliczna Wyższa Szkoła Medyczna we Wrocławiu</b> <b>Non-public School of Medicine in Wrocław</b>	<b>203</b>	<b>193</b>	<b>57</b>	<b>146</b>	<b>-</b>
podgrupa: subgroup:					
Medyczna Medical science	115	105	14	101	-
Usług dla ludności Personal services	88	88	43	45	-
<b>Uniwersytet WSB Merito we Wrocławiu</b> <b>WSB Merito University in Wrocław</b>	<b>4820</b>	<b>3091</b>	<b>969</b>	<b>3851</b>	<b>1454</b>
w tym podgrupa: of which subgroup:					
Pedagogiczna Education science and teacher training	101	94	-	101	64
Językowa Linguistic	531	433	174	357	81
Prawna Law	147	108	42	105	-
Technologii teleinformatycznych Information and communication technologies	130	19	38	92	-
Biznesu i administracji Business and administration	3383	2096	571	2812	1283
Usług dla ludności Personal services	161	142	60	101	26
Ochrony i bezpieczeństwa Security services	234	112	57	177	-
Indywidualne studia międzyobszarowe Interdisciplinary Individual Studies	133	87	27	106	-
<b>Wyższa Szkoła Fizjoterapii we Wrocławiu</b> <b>College of Physiotherapy in Wrocław</b>	<b>334</b>	<b>284</b>	<b>104</b>	<b>230</b>	<b>145</b>
podgrupa: subgroup:					
Medyczna Medical science	130	80	19	111	88
Usług dla ludności Personal services	204	204	85	119	57
<b>Wyższa Szkoła Humanistyczna</b> <b>Higher Humanities School</b>	<b>16</b>	<b>14</b>	<b>9</b>	<b>7</b>	<b>-</b>
Podgrupa Artystyczna Subgroup Art	16	14	9	7	-

a Zgodnie z Międzynarodową Standardową Klasyfikacją Edukacji (ISCED-F 2013). b Studia magisterskie uzupełniające.  
 a According to the International Standard Classification of Education (ISCED-F 2013). b Supplementary Master's studies.

TABL. 18/103/. **ABSOLWENCI WEDŁUG UCZELNI I PODGRUP KIERUNKÓW STUDIÓW<sup>a</sup> (dok.)**  
 GRADUATES BY HIGHER EDUCATION INSTITUTIONS AND NARROW FIELD  
 OF EDUCATIONAL PROFILE<sup>a</sup> (cont.)

WYSZCZEGÓLNIENIE SPECIFICATION	Ogółem Total	W tym kobiety Of which females	Formy studiów Study forms		W tym drugiego stopnia <sup>b</sup> Of which studies second-cycle programmes <sup>b</sup>
			stacjonarne full-time programmes	niestacjonarne part-time programmes	
<b>Międzynarodowa Wyższa Szkoła Logistyki i Transportu we Wrocławiu</b> International Academy of Logistics and Transport in Wrocław	<b>213</b>	<b>80</b>	<b>115</b>	<b>98</b>	<b>69</b>
w tym podgrupa: of which subgroup:					
Biznesu i administracji Business and administration	205	79	113	92	69
<b>Wyższa Szkoła Kształcenia Zawodowego we Wrocławiu</b> Higher Vocational Education School in Wrocław	<b>6</b>	.	-	<b>6</b>	-
Podgrupa Indywidualne studia międzyobszarowe Subgroup Interdisciplinary Individual Studies	6	.	-	6	-
<b>Wyższa Szkoła Informatyki i Zarządzania „Copernicus”</b> University of Information Technology and Management “Copernicus”	<b>167</b>	.	<b>44</b>	<b>123</b>	<b>25</b>
podgrupa: subgroup:					
Technologii teleinformacyjnych Information and communication technologies	25	.	-	25	25
Indywidualne studia międzyobszarowe Interdisciplinary Individual Studies	142	.	44	98	-
<b>Wyższa Szkoła Nauk Stosowanych we Wrocławiu</b> Academy of Applied Sciences in Wrocław	<b>84</b>	<b>44</b>	-	<b>84</b>	<b>47</b>
w tym podgrupa: of which subgroup:					
Spoleczna Social and behavioural science	45	19	-	45	44
Biznesu i administracji Business and administration	24	19	-	24	-
Ochrony i bezpieczeństwa Security services	12	4	-	12	-
<b>Wrocławska Wyższa Szkoła Informatyki Stosowanej</b> The Wrocław University of Applied Informatics	<b>126</b>	<b>15</b>	<b>38</b>	<b>88</b>	<b>27</b>
podgrupa: subgroup:					
Indywidualne studia międzyobszarowe Interdisciplinary Individual Studies	126	15	38	88	27
<b>Wyższa Szkoła Sportu we Wrocławiu</b> Academy of Sport in Wrocław	<b>56</b>	<b>3</b>	-	<b>56</b>	-
Podgrupa Usług dla ludności Subgroup Personal services	56	3	-	56	-
<b>Wyższa Szkoła Prawa we Wrocławiu</b> Academy of Law in Wrocław	<b>179</b>	<b>138</b>	<b>97</b>	<b>82</b>	-
podgrupa: subgroup:					
Ochrony i bezpieczeństwa Security services	134	106	68	66	-
Prawna Law	45	32	29	16	-
<b>Akademia Wojsk Lądowych im. gen. Tadeusza Kościuszki</b> General Tadeusz Kościuszko Military University of Land Forces	<b>720</b>	<b>122</b>	<b>720</b>	-	<b>337</b>
podgrupa: subgroup:					
Biznesu i administracji Business and administration	276	43	276	-	247
Ochrony i bezpieczeństwa Security services	414	65	414	-	90
Indywidualne studia międzyobszarowe Interdisciplinary Individual Studies	30	14	30	-	-

a Zgodnie z Międzynarodową Standardową Klasyfikacją Edukacji (ISCED-F 2013). b Studia magisterskie uzupełniające.  
 a According to the International Standard Classification of Education (ISCED-F 2013). b Supplementary Master's studies.

**TABL. 19/104/ STUDENCI I ABSOLWENCI W FILIACH, WYDZIAŁACH ZAMIEJSCOWYCH, ZAMIEJSCOWYCH OŚRODKACH DYDAKTYCZNYCH I PUNKTACH KONSULTACYJNYCH UCZELNI**  
**STUDENTS AND GRADUATES OF BRANCHES, IN OUT-OF-TOWN DEPARTMENTS, NON-RESIDENT DIDACTIC CENTRES AS WELL AS OF CONSULTATION POINTS**

WYSZCZEGÓLNIENIE SPECIFICATION		Studenci Students				Absolwenci <sup>a</sup> Graduates <sup>a</sup>	
		ogółem total	w tym kobiety of which females	studia	studies	ogółem total	w tym kobiety of which females
				stacjonarne full-time program- mes	niestacjo- narne part-time program- mes		
<b>O G Ó Ł E M</b>	2020/21	3948	2560	2441	1507	864	558
<b>T O T A L</b>	2021/22	3808	2605	2217	1591	810	535
	<b>2022/23</b>	<b>4342</b>	<b>3105</b>	<b>2290</b>	<b>2052</b>	.	.
<b>Politechnika Wroclawska</b> Wrocław Institute of Technology Wydział zamiejscowy: Out-of-town department:							
Jelenia Góra		77	.	77	-	46	.
Legnica		63	10	63	-	38	4
Wałbrzych		26	.	26	-	21	.
<b>Uniwersytet Ekonomiczny we Wrocławiu</b> Wrocław University of Economics and Business Wydział zamiejscowy Jelenia Góra Out-of-town department Jelenia Góra							
		550	351	333	217	216	157
<b>Wyższa Szkoła Zarządzania „Edukacja”</b> Academy of Management “Edu- cation” Wydział zamiejscowy: Out-of town department:							
Kłodzko		79	46	-	79	21	14
<b>Akademia Sztuk Teatralnych im. Stanisława Wyspiańskiego w Krakowie</b> AST National Academy of Theatre Arts in Kraków Filia we Wrocławiu Branch in Wrocław							
		216	115	216	-	43	24
<b>SWPS Uniwersytet Humanistyczno- -społeczny w Warszawie</b> SWPS University of Social Sciences and Humanities Wydział zamiejscowy we Wrocławiu Out-of town department in Wrocław							
		2681	2076	1372	1309	425	331
<b>Collegium Humanum Szkoła Główna Menedżerska w Warszawie</b> Collegium Humanum Warsaw Management University Filia we Wrocławiu Branch in Wrocław							
		650	500	203	447	-	-

a W podziale według systemów studiów i typów szkół – osoby, które uzyskały dyplomy ukończenia studiów wyższych w okresie od 1 stycznia do 31 grudnia 2021 r.

a According to study system and type school – persons who obtained higher education diplomas between 1 January - 31 December 2021.

**TABL. 20/105/. STUDENCI UCZELNI NIEPUBLICZNYCH<sup>a</sup>**  
**STUDENTS OF NON-PUBLIC OWNED HIGHER EDUCATION INSTITUTIONS<sup>a</sup>**

WYSZCZEGÓLNIENIE	2015/16	2019/20	2020/21	2022/23	SPECIFICATION
<b>O G Ó Ł E M</b>	<b>25932</b>	<b>29839</b>	<b>31438</b>	<b>33951</b>	<b>T O T A L</b>
Wrocławska Akademia Biznesu w Naukach Stosowanych	709	1260	1538	1823	Wrocław Business University of Applied Sciences
Wyższa Szkoła Zarządzania „Edukacja” we Wrocławiu	1435	886	705	524	The College of Management „Edukacja” in Wrocław
Uniwersytet Dolnośląski DSW	2835	3516	4680	6951	DSW University of Lower Silesia
Papieski Wydział Teologiczny we Wrocławiu	603	463	421	319	Pontifical Faculty of Theology in Wrocław
Ewangelikalna Wyższa Szkoła Teologiczna	56	49	68	71	Evangelical School of Theology
Niepubliczna Wyższa Szkoła Medyczna we Wrocławiu	502	579	649	592	Non-public School of Medicine in Wrocław
Uniwersytet WSB Merito we Wrocławiu	13487	15651	17820	18295	WSB Merito University in Wrocław
Wyższa Szkoła Fizjoterapii we Wrocławiu	776	1099	1181	989	College of Physiotherapy in Wrocław
Wyższa Szkoła Humanistyczna we Wrocławiu	260	143	98	137	Higher Humanities School in Wrocław
Międzynarodowa Wyższa Szkoła Logistyki i Transportu we Wrocławiu	1435	1621	1581	1790	The International University of Logistics and Transport in Wrocław
Wyższa Szkoła Informatyki i Zarządzania „Copernicus”	681	697	605	276	University of Information Technology and Management „Copernicus”
Wyższa Szkoła Filologiczna	1675	1816	.	.	Academy of Philology
Wyższa Szkoła Rzemiosł Artystycznych i Zarządzania	45	17	46	.	Academy of Art Crafts and Management
Wrocławska Wyższa Szkoła Informatyki Stosowanej	956	1016	921	614	The Wrocław University of Applied Informatics
Wyższa Szkoła Zarządzania i Coachingu	62	227	276	.	Academy of Management and Coaching
Wyższa Szkoła Prawa we Wrocławiu	415	799	849	898	Academy of Law in Wrocław
Wyższa Szkoła Sportu we Wrocławiu	.	.	.	236	Academy of Sport in Wrocław
Wyższa Szkoła Nauk Stosowanych we Wrocławiu	.	.	.	436	Academy of Applied Sciences in Wrocław

a Ujęci również w pozostałych tablicach dotyczących szkolnictwa wyższego.  
 a Also shown in the other tables regarding tertiary education.

TABL. 21/106/. **CUDZOZIEMCY<sup>a</sup> – WEDŁUG SYSTEMÓW STUDIÓW I TYPÓW SZKÓŁ**  
**FOREIGNERS<sup>a</sup> – BY STUDY SYSTEMS AND TYPES OF SCHOOLS**

WYSZCZEGÓLNIENIE		Studenci Students		Absolwenci <sup>b</sup> Graduates <sup>b</sup>		SPECIFICATION
		ogółem total	w tym kobiety of which females	ogółem total	w tym kobiety of which females	
<b>OGÓŁEM</b>	2015/16	4661	2185	648	357	<b>TOTAL</b>
	2019/20	8171	4110	1576	830	
	2020/21	8074	4098	1802	1038	
	<b>2022/23</b>	<b>9091</b>	<b>4509</b>	.	.	
Politechnika Wrocławska	1268	319	208	64	Wrocław University of Science and Technology	
Uniwersytet Wrocławski	1590	881	393	229	University of Wrocław	
Uniwersytet WSB Merito we Wrocławiu	1457	768	340	226	WSB Merito University in Wrocław	
Uniwersytet Ekonomiczny we Wrocławiu	424	221	118	69	Wrocław University of Economics and Business	
Uniwersytet Dolnośląski DSW	638	448	127	106	DSW University of Lower Silesia	
Uniwersytet Przyrodniczy we Wrocławiu	379	259	45	32	Wrocław University of Environmental and Life Sciences	
Uniwersytet Medyczny im. Piastów Śląskich we Wrocławiu	884	525	134	78	Wrocław Medical University	
Akademia Wychowania Fizycznego im. Polskich Olimpijczyków we Wrocławiu	61	34	6	6	Wrocław University of Health and Sport Sciences	
Wrocławska Akademia Biznesu w Naukach Stosowanych	1127	604	172	123	Wrocław Business University of Applied Sciences	
Pozostałe	1263	450	155	68	Others	

a Ujęci również w pozostałych tablicach dotyczących studentów i absolwentów. b W podziale według systemów studiów i typów szkół – osoby, które uzyskały dyplomy ukończenia studiów wyższych w okresie od 1 stycznia do 31 grudnia 2022 r.

a Also shown in the other tables regarding students and graduates. b According to study system and type school – persons who obtained higher education diplomas between 1 January - 31 December 2022.

TABL. 22/107/. **NAUCZYCIELE AKADEMICKY<sup>a</sup> NA UCZELNIACH**  
**ACADEMIC TEACHERS<sup>a</sup> IN HIGHER EDUCATION INSTITUTIONS**

WYSZCZEGÓLNIENIE SPECIFICATION		Ogółem Total	Z liczby ogółem Of total number			
			kobiety females	profesorowie professor	adiunkci tutor	asystenci assistant
<b>OGÓŁEM</b>	2015/16	7661	3338	1683	3854	808
	2019/20	7989	3649	1898	3776	1122
	2020/21	7970	3680	2073	3646	1137
	<b>2022/23</b>	<b>8198</b>	<b>3711</b>	<b>2160</b>	<b>3943</b>	<b>1137</b>

a Nauczyciele zatrudnieni w pełnym wymiarze godzin w więcej niż jednej szkole wyższej zostali wykazani w każdym miejscu pracy; niepełnozatrudnieni w przeliczeniu na pełne etaty.

a Teachers employed full-time in more than one institution have been shown in all workplaces; part-time employees calculated as full-time paid employment.

TABL. 23/108/. **STUDIA DOKTORANCKIE<sup>a</sup>**  
DOCTORAL STUDIES<sup>a</sup>

WYSZCZEGÓLNIENIE SPECIFICATION		Uczestnicy Students					
		ogółem total		formy studiów study forms			
				stacjonarne full-time programmes		niestacjonarne part-time programmes	
		ogółem total	w tym kobiety of which females	razem total	w tym kobiety of which females	ogółem total	w tym kobiety of which females
<b>O G Ó Ł E M</b>	2015/16	4111	2290	3734	2092	377	198
<b>T O T A L</b>	2019/20	2768	1514	2606	1457	162	84
	2020/21	2071	1167	1958	1107	113	60
	<b>2022/23</b>	<b>741</b>	<b>419</b>	<b>709</b>	<b>401</b>	<b>32</b>	<b>18</b>
<b>Szkoły wyższe</b>		<b>717</b>	<b>401</b>	<b>685</b>	<b>383</b>	<b>32</b>	<b>18</b>
<b>Higher schools</b>							
Politechnika Wroclawska Wrocław University of Science and Technology		226	100	226	100	-	-
Uniwersytet Wroclawski University of Wrocław		247	145	223	131	24	14
Uniwersytet Ekonomiczny we Wrocławiu Wrocław University of Economics and Business		48	27	41	24	.	.
Uniwersytet Dolnośląski DSW DSW University of Lower Silesia		30	25	29	24	.	.
Uniwersytet Przyrodniczy we Wrocławiu Wrocław University of Environmental and Life Sciences		27	20	27	20	-	-
Uniwersytet Medyczny im. Piastów Śląskich we Wrocławiu Wrocław Medical University		89	54	89	54	-	-
Akademia Wychowania Fizycznego im. Polskich Olimpijczyków we Wrocławiu Wrocław University of Health and Sport Sciences		39	25	39	25	-	-
Pozostałe Others		11	5	11	5	-	-
<b>Instytuty naukowo-badawcze lub placówki naukowe PAN</b>		<b>24</b>	<b>18</b>	<b>24</b>	<b>18</b>	-	-
<b>Research institutes of scientific of Polish Academy of Sciences</b>							

a Łącznie z cudzoziemcami.

a Including foreigners.



TABL. 24/109/. **STUDIA PODYPLOMOWE**  
POSTGRADUATE STUDIES

WYSZCZEGÓLNIENIE		Sluchacze <sup>a</sup> studiów podyplomowych Students <sup>a</sup> of postgraduate studies	W tym kobiety Of which females	SPECIFICATION
<b>OGÓŁEM</b>	2020/21	8213	5780	<b>TOTAL</b>
	2021/22	8458	6027	
	<b>2022/23</b>	<b>7290</b>	<b>5222</b>	
Politechnika Wrocławska		461	225	Wrocław University of Science and Technology
Uniwersytet Wrocławski		859	690	University of Wrocław
Uniwersytet WSB Merito we Wrocławiu		1946	1284	WSB Merito University in Wrocław
Uniwersytet Ekonomiczny we Wrocławiu		1686	1134	Wrocław University of Economics and Business
Uniwersytet Dolnośląski DSW		869	778	DSW University of Lower Silesia
Uniwersytet Przyrodniczy we Wrocławiu		362	241	Wrocław University of Environmental and Life Sciences
Uniwersytet Medyczny im. Piastów Śląskich we Wrocławiu		294	257	Wrocław Medical University
Akademia Wychowania Fizycznego im. Polskich Olimpijczyków we Wrocławiu		19	19	Wrocław University of Health and Sport Sciences
Akademia Wojsk Lądowych im. gen. Tadeusza Kościuszki		9	-	General Tadeusz Kościuszko Military University of Land Forces
Wrocławska Akademia Biznesu w Naukach Stosowanych		150	90	Wrocław Business University of Applied Sciences
Pozostałe		635	504	Others

a Dla studiów trwających: do 1 roku – stan w dniu rozpoczęcia zajęć; 1 rok i dłużej – stan w dniu 31 grudnia.

a For studies lasting: up to 1 year – as of beginning of the academic year; 1 year and longer – as of 31 December.

TABL. 25/110/. **STUDENCI UCZELNI OTRZYMUJĄCY STYPENDIA<sup>a</sup>**  
STUDENTS OF HIGHER EDUCATION INSTITUTIONS RECEIVING SCHOLARSHIPS<sup>a</sup>

WYSZCZEGÓLNIENIE SPECIFICATION		Ogółem <sup>b</sup> Total <sup>b</sup>	W tym otrzymujący stypendia Of which scholarships recipients	
			socjalne social	rektora dla najlepszych studentów vice chancellor to the best students
<b>OGÓŁEM</b>	2020/21	13763	4264	8346
<b>TOTAL</b>	2021/22	12779	3460	8070
	<b>2022/23</b>	<b>11579</b>	<b>2791</b>	<b>7459</b>

a Łącznie z cudzoziemcami; bez stypendiów przyznawanych przez ministrów oraz stypendiów finansowanych z funduszy unijnych. b W podziale według rodzajów jedna osoba może być wykazana więcej niż jeden raz.

a Including foreigners; excluding scholarships granted by ministers and scholarships financed from European funds. b In the division by type of scholarships one person may be included more than once.

TABL. 26/111/. **DOMY I STOŁÓWKI STUDENCKIE**  
STUDENT DORMITORIES AND CANTEENS

WYSZCZEGÓLNIENIE	2015/16	2019/20	2020/21	2022/23	SPECIFICATION
<b>DOMY STUDENCKIE<sup>a</sup></b>					<b>STUDENT DORMITORIES<sup>a</sup></b>
Domy	30	31	27	27	Dormitories
Miejsca	9696	8587	7211	7564	Beds
Studenci korzystający	8137	6106	2906	5608	Students
w % ogółu studentów	6,8	5,5	2,7	5,3	in % of total students
uczestnicy studiów doktorskich <sup>a</sup>	178	99	71	78	students of doctoral studies <sup>a</sup>
w % ogółu uczestników	4,4	3,6	3,6	10,9	in % of total students of doctoral studies
<b>STOŁÓWKI STUDENCKIE</b>					<b>STUDENT CANTEENS</b>
Stołówki	3	3	2	2	Canteens
Miejsca konsumenckie	570	700	550	500	Seating

a Bez uczestników studiów doktoranckich w placówkach naukowych Polskiej Akademii Nauk oraz instytutów naukowo-badawczych.

a Excluding doctoral students scientific facilities of the Polish Academy of Sciences as well as research institutes.

## Szkoły dla dorosłych Schools for adults

TABL. 27/112/. **SZKOŁY DLA DOROSŁYCH**  
SCHOOLS FOR ADULTS

WYSZCZEGÓLNIENIE SPECIFICATION		Szkoły Schools	Uczniowie Students	Absolwenci Graduates
Szkoły podstawowe Primary schools	2015/16 2019/20 2020/21 <b>2022/23</b>	- 2 1 <b>2</b>	- 109 86 <b>75</b>	- 38 25 .
Gimnazja Lower secondary schools	2015/16 2019/20 2020/21 <b>2022/23</b>	3 1 . .	323 13 . .	73 . . .
Licea ogólnokształcące General secondary schools	2015/16 2019/20 2020/21 <b>2022/23</b>	25 18 13 <b>11</b>	3769 2810 2534 <b>2475</b>	809 695 703 .

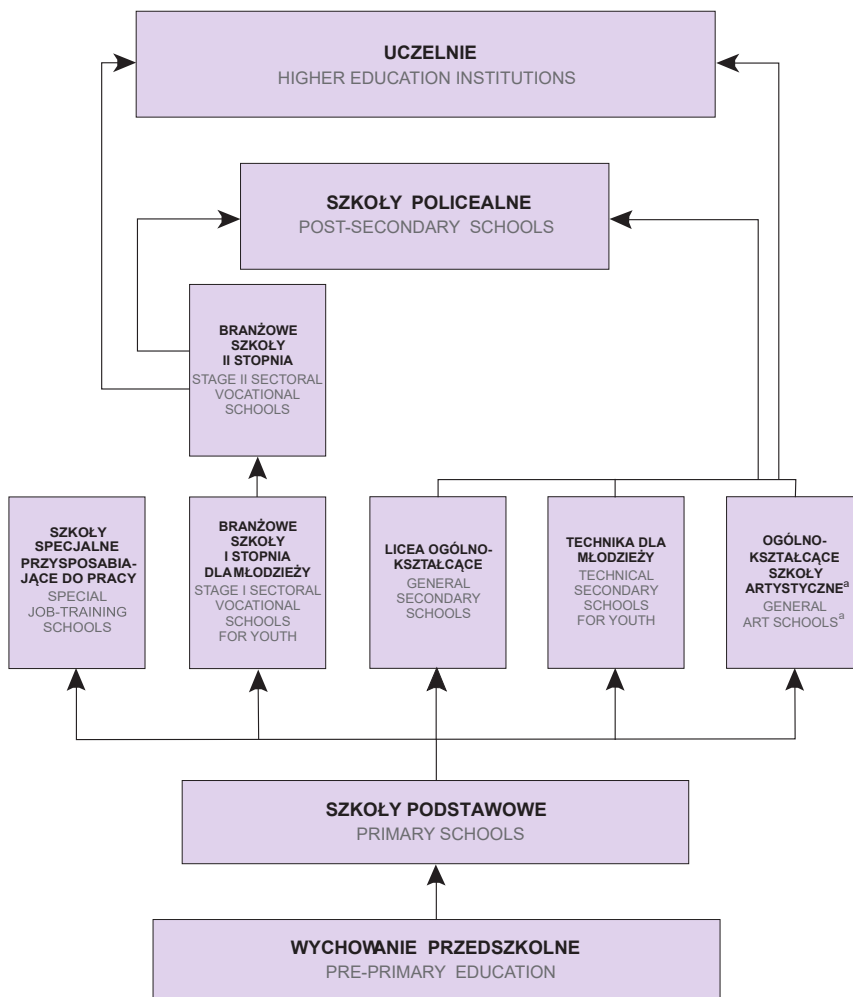
## Wychowanie przedszkolne Pre-primary education

TABL. 28/113/. **WYCHOWANIE PRZEDSZKOLNE**  
PRE-PRIMARY EDUCATION

WYSZCZEGÓLNIENIE	2015/16	2019/20	2020/21	2022/23	SPECIFICATION
<b>Placówki</b>	<b>290</b>	<b>337</b>	<b>339</b>	<b>339</b>	<b>Establishments</b>
Przedszkola w tym specjalne	159 3	199 3	205 3	229 3	Nursery schools of which special
Oddziały przedszkolne przy szkolach podstawowych	55	54	48	27	Pre-primary sections of primary schools
Punkty przedszkolne	76	84	86	83	Pre-primary points
<b>Dzieci</b>	<b>20437</b>	<b>26394</b>	<b>27501</b>	<b>30166</b>	<b>Children</b>
Przedszkola w tym specjalne	17829 36	23478 64	24781 60	28032 72	Nursery schools of which special
Oddziały przedszkolne przy szkolach podstawowych	1468	1499	1201	599	Pre-school sections in primary schools
Punkty przedszkolne	1140	1417	1519	1535	Pre-primary points
<b>Dzieci w placówkach wycho- wania przedszkolnego na 1000 dzieci w wieku:</b>					<b>Children attending pre-pri- mary education establish- ments per 1000 children aged:</b>
3-6 lat	.	970	1016	1123	3-6
3-5 lat	936	971	1008	1105	3-5
<b>Dzieci w przedszkolach na 1 przedszkole</b>	<b>112</b>	<b>118</b>	<b>121</b>	<b>122</b>	<b>Children attending nursery schools per nursery school</b>

# EDUKACJA WEDŁUG SZCZEBLI KSZTAŁCENIA W ROKU SZKOLNYM 2022/23

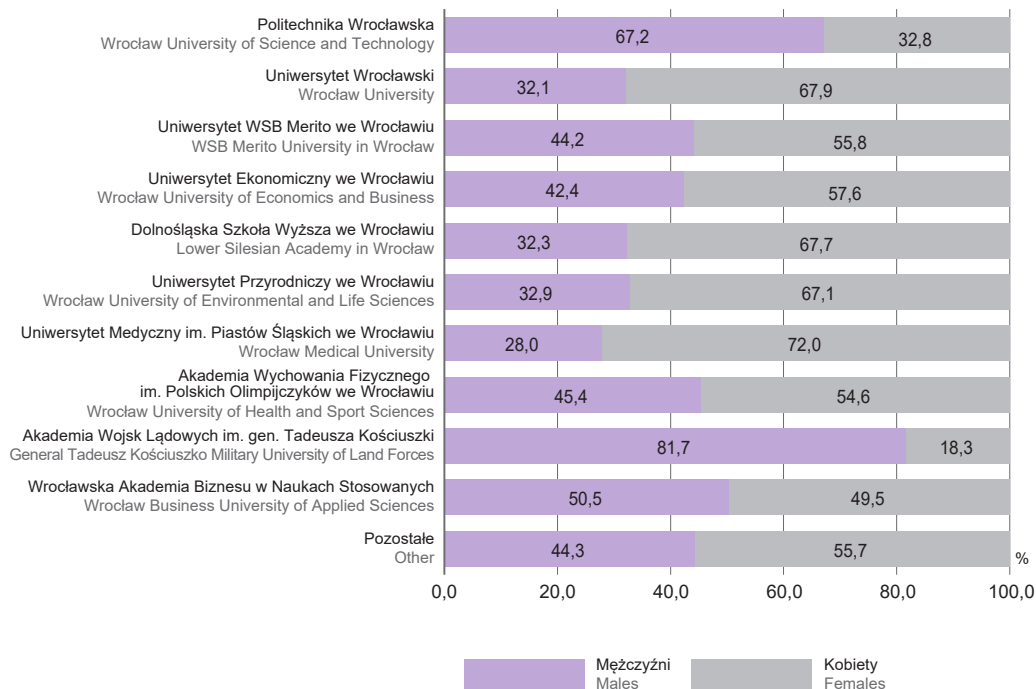
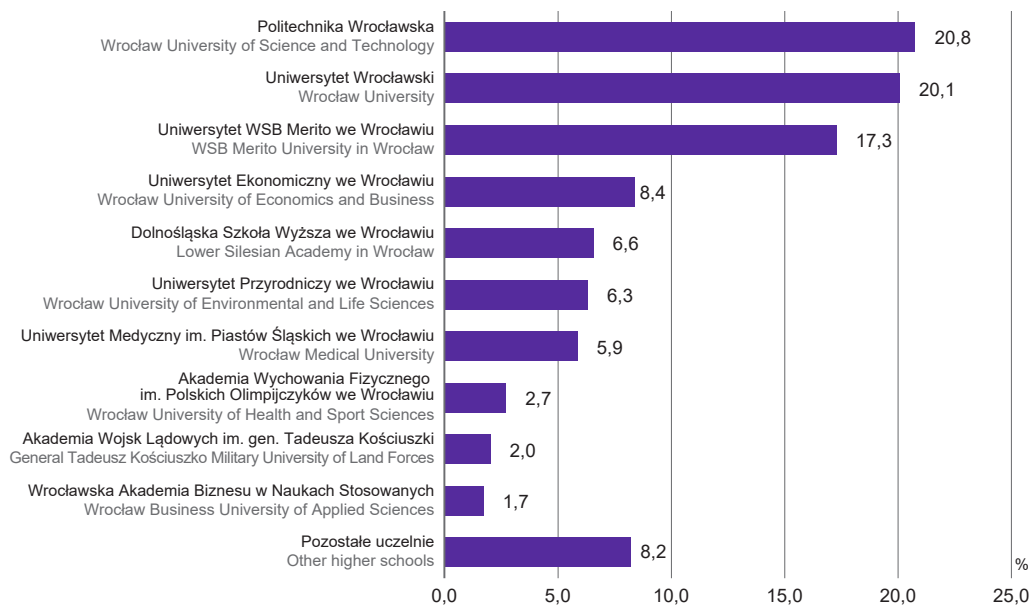
EDUCATION BY LEVELS IN THE 2022/23 SCHOOL YEAR



a Dające uprawnienia zawodowe.

a Leading to professional certification.

**STUDENCI UCZELNI WEDŁUG PŁCI  
W ROKU AKADEMICKIM 2022/23**  
STUDENTS OF HIGHER EDUCATION INSTITUTIONS  
BY SEX IN ACADEMIC YEAR 2022/23



Mężczyźni  
Males
  Kobiety  
Females