



URZĄD STATYSTYCZNY we WROCŁAWIU

50-950 WROCŁAW, ul. Oławska 31

Tel. 71 371 63 00, fax. 71 371 63 60, e-mail: SekretariatUSWRO@stat.gov.pl

Wrocław, dnia 13.10.2017 r.

Znak sprawy: WRO-WA.2720.210.2017

Uczestnicy postępowania o udzielenie zamówienia

WYJAŚNIENIE

Na podstawie *Rozdziału X Zapytania ofertowego* z dnia 10.10.2017 r. – *Sposób porozumiewania się Zamawiającego z Wykonawcami*, Urząd Statystyczny we Wrocławiu przekazuje treść zapytań i odpowiedzi na przesłane drogą elektroniczną w dniu 12.10.2017 r. pytania na dostawę krzeseł biurowych obrotowych z podłokietnikami na potrzeby Urzędu Statystycznego we Wrocławiu w 2017 roku, znak sprawy: WRO-WA.2720.210.2017.

Pytanie 1:

„ Proszę o informację czy Zamawiający w ZAPYTANIU OFERTOWYM w punkcie III. Zasady realizacji przedmiotu zamówienia,

przez zapis: „Wykonawca zobowiązany jest dostarczyć przedmiot zamówienia ... do wskazanego pomieszczenia”

ma na uwadze dostawę krzeseł w formie spakowanych fabrycznie kartonów – montaż po stronie Zamawiającego, czy też dostawę krzeseł kompletnie zmontowanych – montaż po stronie wykonawcy”.

Odpowiedź 1:

Zamawiający nie stawiał szczególnych wymagań dotyczących formy opakowania i montażu krzeseł. Wykonawca zobowiązany jest dostarczyć przedmiot zamówienia w stosowanych przez producenta opakowaniach.

Pytanie 2:

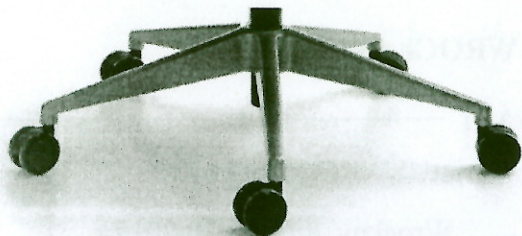
„ Dzień dobry,

Czy dopuszczają Państwo produkt równoważny, różniący się w minimalnym zakresie:

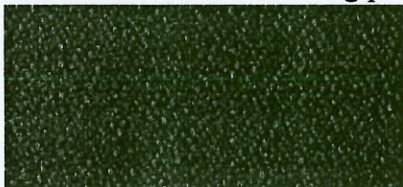
1) wymiarami wg poniższych danych:

- całkowita wysokość: 940 -1140 mm,
- wysokość siedziska: 430-560mm
- wysokość oparcia: 500-570mm
- wysokość podłokietników: 180-260mm
- głębokość siedziska min. 420m
- szerokość siedziska min. 480mm
- średnica podstawy min. 650mm

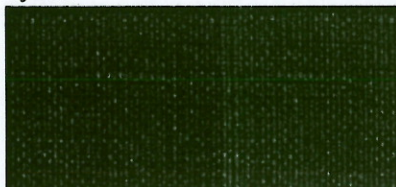
2) podstawa metalowa w kolorze metalik/aluminium/kolor zbliżony do RAL 9006 wg poniższego zdjęcia:



2) wykończenie tkanina kolor wg poniższych:



V-14



X-14



V-1

Poniżej zdjęcia katalogowe proponowanego modelu krzesła obrotowego:



Odpowiedź 2:

Zgodnie z Rozdziałem II. Przedmiot zamówienia i opis przedmiotu zamówienia Zamawiający wymaga aby przedmiot zamówienia był o poniższych parametrach:

- całkowita wysokość: 965 – 1155 mm;
- wysokość siedziska: 425-560 mm;
- wysokość oparcia: 520-580 mm;
- wysokość podłokietników: 170-245 mm;
- głębokość siedziska min. 420 mm;
- szerokość siedziska min.490 mm;

- średnica podstawy min. 650 mm;
- siedzisko i oparcie miękkie, tapicerowane;
- oparcie ergonomicznie wyprofilowane;
- regulowany kąt odchylenia oparcia oraz odległości oparcia od siedziska,
- blokada siedziska i oparcia w wybranej pozycji;
- regulowana wysokość oparcia;
- płynnie regulowana wysokość krzesła;
- podłokietniki z regulowaną wysokością;
- metalowa, chromowana podstawa jezdna;
- kółka nie rysujące powierzchni twardych;
- atest wytrzymałościowy w zakresie bezpieczeństwa użytkowania

w związku z powyższym Zamawiający wymaga parametrów wskazanych w Rozdziale II Zapytania ofertowego.

Pytanie 3:

„Dzień dobry,

Poproszę o wyjaśnienie jednego z punktów wg załączonych w szczegółowym opisie przedmiotu zamówienia, tj. co dokładnie oznacza

- regulowany kąt odchylenia i odległości oparcia od siedziska?

To znaczy że fotel powinien być wyposażony:

- a) w mechanizm typu synchro – mechanizm umożliwiający swobodne kołysanie się, synchroniczne odchylanie oparcia i siedziska w stosunku 2:1, możliwość blokady siedziska i oparcia w kilku pozycjach,
- a) w mechanizm typu synchro + regulacja głębokości siedziska – mechanizm umożliwiający swobodne kołysanie się, synchroniczne odchylanie oparcia i siedziska w stosunku 2:1, możliwość blokady siedziska i oparcia w kilku pozycjach, wysuw siedziska/regulacja głębokości siedziska”

Odpowiedź 3:

Zamawiający informuje, że wyszczególniony w **Rozdziale II. Przedmiot zamówienia i opis przedmiotu zamówienia** parametr *regulowany kąt odchylenia oparcia oraz odległości oparcia od siedziska*, oznacza synchroniczne odchylanie oparcia i siedziska w stosunku 2:1 oraz możliwość blokady siedziska i oparcia w kilku pozycjach.

DYREKTOR
URZĘDU STATYSTYCZNEGO
we Wrocławiu
dr Małgorzata Wojtkowiak-Jakacka

WYDZIAŁ STATYSTYCZNY
URZĘD MIASTA

Wrocław, dnia 12.05.2014 r.