



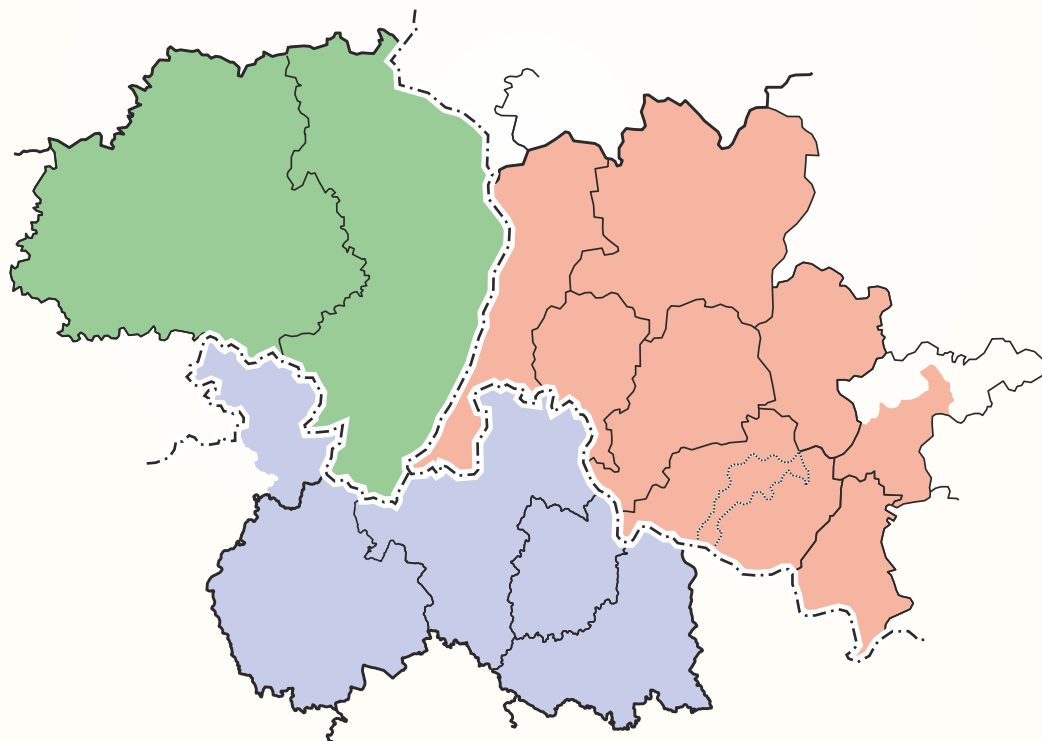
Urząd Statystyczny we Wrocławiu
Statistical Office in Wrocław

Czeski Urząd Statystyczny Przedstawicielstwo Okręgowe w Libercu
Czech Statistical Office, Regional Office Liberec

Krajowy Urząd Statystyczny Saksonii
Statistical Office of the Free State of Saxony

EUROREGION NYSA – WYBRANE INFORMACJE STATYSTYCZNE 2016

*NYSA EUROREGION –
SELECTED STATISTICAL INFORMATION
2016*



URZĄD STATYSTYCZNY WE WROCŁAWIU
STATISTICAL OFFICE IN WROCŁAW

CZESKI URZĄD STATYSTYCZNY
PRZEDSTAWICIELSTWO OKRĘGOWE W LIBERCU
CZECH STATISTICAL OFFICE
REGIONAL OFFICE LIBEREC

KRAJOWY URZĄD STATYSTYCZNY SAKSONII
STATISTICAL OFFICE OF THE FREE STATE OF SAXONY

EUROREGION NYSA –
WYBRANE INFORMACJE STATYSTYCZNE
2016

NYSA EUROREGION –
SELECTED STATISTICAL INFORMATION
2016

WROCŁAW – LIBEREC – KAMENZ

2017

ZESPÓŁ REDAKCYJNY

EDITORIAL BOARD

Przewodniczący: Małgorzata Wojtkowiak-Jakacka

President

Redaktor główny: Stanisław Kamiński

Editor-in-chief

Członkowie: Beata Bal-Domańska, Sławomir Banaszak, Agata Girul, Agnieszka Ilczuk
Members Danuta Komarowska, Wacław Mazur, Gabriela Okoń, Małgorzata Kowalska,
Elżbieta Stańczyk, Małgorzata Wysoczańska

Sekretarz: Marta Woźniakiewicz

Secretary

Autorzy:

Authors:

Urząd Statystyczny we Wrocławiu:
Sławomir Banaszak, Dorota Smoczyńska

Czeski Urząd Statystyczny Przedstawicielstwo Okręgowe w Libercu:
Ondřej Beneš, Hana Koňátková

Krajowy Urząd Statystyczny Saksonii:
Katharina Hentsch, Birgit Scheibe

Skład komputerowy, opracowanie graficzne: Joanna Zielińska

Typesetting, graphics and design

Prosimy o podanie źródła przy publikowaniu danych US

When publishing SO data please indicate source

Spis treści

Spis tablic	4
Spis map i kartogramów	6
1. Ludność	8
2. Warunki życia ludności, ochrona zdrowia i pomoc społeczna	24
3. Kultura i turystyka	29
4. Podmioty gospodarki narodowej i rynek pracy	33
5. Użytkowanie gruntów	37
Wykaz członków Euroregionu Neisse-Nisa-Nysa	38

Contents

<i>List of tables</i>	<i>5</i>
<i>List of maps and cartograms</i>	<i>7</i>
<i>1. Population</i>	<i>8</i>
<i>2. Living conditions of the population, health care and social welfare</i>	<i>24</i>
<i>3. Culture and tourism</i>	<i>29</i>
<i>4. Entities of the national economy and labour market</i>	<i>33</i>
<i>5. Land use</i>	<i>37</i>
<i>List of members of Euroregion Neisse-Nisa-Nysa</i>	<i>38</i>

Spis tablic

	Tabl.	Str.
1. Ludność		
Ludność i powierzchnia w 2015 r.	1.1	8
Ludność według wieku w 2015 r.	1.2	9
Prognoza ludności (2020, 2025, 2030, 2035, 2040, 2045, 2050)	1.3	10
Ruch naturalny ludności w 2015 r.	1.4	13
Zgony w 2015 r.	1.5	14
Zgony według przyczyn w 2015 r.	1.6	15
Struktura zgonów według wybranych przyczyn i płci w 2015 r.	1.7	17
Migracje zagraniczne ludności na pobyt stały w czeskiej i niemieckiej części Euroregionu w 2015 r.	1.8	18
Migracje zagraniczne ludności na pobyt stały według wieku w czeskiej i niemieckiej części Euroregionu w 2015 r.	1.9	19
Migracje międzypowiatowe ludności na pobyt stały w 2015 r.	1.10	20
Migracje międzypowiatowe ludności na pobyt stały według wieku w 2015 r. ...	1.11	21
Migracje międzygminne ludności na pobyt stały w 2015 r.	1.12	22
Małżeństwa i rozwody w 2015 r.	1.13	23
2. Warunki życia ludności, ochrona zdrowia i pomoc społeczna		
Zasoby mieszkaniowe w 2015 r.	2.1	24
Budynki i mieszkania oddane do użytkowania w 2015 r.	2.2	25
Lekarze i lekarze dentyści w 2015 r.	2.3	26
Ochrona zdrowia i pomoc społeczna w 2015 r.	2.4	27
Przeciętne miesięczne wynagrodzenie brutto w 2015 r.	2.5	28
3. Kultura i turystyka		
Kina, teatry i biblioteki publiczne w 2015 r.	3.1	29
Biblioteki publiczne w 2015 r.	3.2	30
Baza noclegowa turystyki w 2015 r.	3.3	31
Wskaźniki intensywności ruchu turystycznego w 2015 r.	3.4	32
4. Podmioty gospodarki narodowej i rynek pracy		
Podmioty gospodarki narodowej według sekcji w 2015 r.	4.1	33
Podmioty gospodarki narodowej według przewidywanej liczby pracujących w 2015 r.	4.2	34
Pracujący według sekcji w 2015 r.	4.3	35
Bezrobotni zarejestrowani w 2015 r.	4.4	36
5. Użytkowanie gruntów		
Powierzchnia gruntów według kierunków wykorzystania w 2015 r.	5.1	37

List of tables

	Tabl.	Page
1. Population		
<i>Population and area in 2015</i>	1.1	8
<i>Population by age in 2015</i>	1.2	9
<i>Population projection (2020, 2025, 2030, 2035, 2040, 2045, 2050)</i>	1.3	10
<i>Vital statistics of population in 2015</i>	1.4	13
<i>Deaths in 2015</i>	1.5	14
<i>Deaths by causes in 2015</i>	1.6	15
<i>Structure of deaths by selected causes and sex in 2015</i>	1.7	17
<i>International migration of population for permanent residence in Czech and German part of the Euroregion in 2015</i>	1.8	18
<i>International migration of population for permanent residence by age in Czech and German part of the Euroregion in 2015</i>	1.9	19
<i>Interpowiat migration of population for permanent residence in 2015</i>	1.10	20
<i>Interpowiat migration of population for permanent residence by age in 2015....</i>	1.11	21
<i>Intergminas migration of population for permanent residence in 2015.....</i>	1.12	22
<i>Marriages and divorces in 2015</i>	1.13	23
2. Living conditions of the population, health care and social welfare		
<i>Dwelling stocks in 2015</i>	2.1	24
<i>Buildings and dwellings completed in 2015</i>	2.2	25
<i>Doctors and dentists in 2015</i>	2.3	26
<i>Health care and social welfare in 2015</i>	2.4	27
<i>Average monthly gross wages and salaries in 2015</i>	2.5	28
3. Culture and tourism		
<i>Cinemas, theatres and public libraries in 2015</i>	3.1	29
<i>Public libraries in 2015</i>	3.2	30
<i>Tourist accommodation establishments in 2015.....</i>	3.3	31
<i>Tourist traffic density indices in 2015</i>	3.4	32
4. Entities of the national economy and labour market		
<i>Entities of the national economy by sections in 2015</i>	4.1	33
<i>Entities of the national economy by expected number of employed persons in 2015.....</i>	4.2	34
<i>Employed persons by sections in 2015</i>	4.3	35
<i>Registered unemployed persons in 2015</i>	4.4	36
5. Land use		
<i>Land area by directions of use in 2015</i>	5.1	37

Spis map i kartogramów

	Nr	Str.
MAPA		
Euroregion Nisse-Nisa-Nysa w 2016 r.	1	39
KARTOGRAMY		
Gęstość zaludnienia w 2015 r.	1	40
Udział ludności w wieku 14 lat i mniej w liczbie ludności ogółem w 2015 r.	2	41
Udział ludności w wieku 60 lat i więcej w liczbie ludności ogółem w 2015 r. ...	3	42
Urodzenia żywe na 1000 ludności w 2015 r.	4	43
Zgony na 1000 ludności w 2015 r.	5	44
Przyrost naturalny na 1000 ludności w 2015 r.	6	45
Udział zgonów z powodu nowotworów w ogólnej liczbie zgonów w 2015 r. ...	7	46
Udział zgonów z powodu chorób układu krążenia w ogólnej liczbie zgonów w 2015 r.	8	47
Saldo migracji międzypowiatowych na 1000 ludności w 2015 r.	9	48
Małżeństwa na 1000 ludności w 2015 r.	10	49
Rozwody na 1000 ludności w 2015 r.	11	50
Przeciętna powierzchnia użytkowa mieszkania oddanego do użytkowania w 2015 r.	12	51
Liczba ludności na 1 aptekę w 2015 r.	13	52
Miejsca noclegowe na 100 ludności w 2015 r. (wskaźnik Baretje'a)	14	53
Stopa bezrobocia rejestrowanego w 2015 r.	15	54
Udział bezrobotnych zarejestrowanych w wieku 55 lat i więcej w ogólnej liczbie bezrobotnych w 2015 r.	16	55
Udział bezrobotnych zarejestrowanych w wieku do 25 lat w ogólnej liczbie bezrobotnych w 2015 r.	17	56
Udział użytków rolnych w ogólnej powierzchni w 2015 r.	18	57
Udział gruntów leśnych w ogólnej powierzchni w 2015 r.	19	58

List of maps and cartograms

	Nr	Str.
MAP		
<i>Euroregion Nisse-Nisa-Nysa in 2016</i>	1	39
CARTOGRAMS		
<i>Population density in 2015</i>	1	40
<i>Share of the population aged 14 years and less in total population in 2015</i>	2	41
<i>Share of the population aged 60 years and more in total population in 2015</i>	3	42
<i>Live births per 1000 population in 2015</i>	4	43
<i>Deaths per 1000 population in 2015</i>	5	44
<i>Natural increase per 1000 population in 2015</i>	6	45
<i>Percentage of deaths due to neoplasms in general number of deaths in 2015</i>	7	46
<i>Percentage of deaths due to diseases of the circulatory system in general number of deaths in 2015</i>	8	47
<i>Interpowiat net migration per 1000 population in 2015</i>	9	48
<i>Marriages per 1000 population in 2015</i>	10	49
<i>Divorces per 1000 population in 2015</i>	11	50
<i>Average usable floor space area per completed dwelling in 2015</i>	12	51
<i>Population per pharmacy in 2015</i>	13	52
<i>Number of beds per 100 population in 2015 (index by Baretje'a)</i>	14	53
<i>Registered unemployment rate in 2015</i>	15	54
<i>Percentage of registered unemployed persons at the age 55 and more in general number of unemployed in 2015</i>	16	55
<i>Percentage of registered unemployed persons up to the age of 25 in general number of unemployed in 2015</i>	17	56
<i>Percentage of agricultural land in total area in 2015</i>	18	57
<i>Percentage of forest land in total area in 2015</i>	19	58

1. Ludność

Population

TABL. 1.1. LUDNOŚĆ I POWIERZCHNIA W 2015 R.

Stan w dniu 31 XII
 POPULATION AND AREA IN 2015
 As of 31 XII

WYSZCZEGÓLNIENIE SPECIFICATION	Ludność Population			Powierzchnia w km ² Area in km ²	Ludność na 1 km ² Population per 1 km ²
	ogółem total	mężczyźni males	kobiety females		
EUROREGION	1566303	765726	800577	12956	121
Część polska	560391	271145	289246	5286	106
Polish part					
w tym: of which:					
Powiaty: Powiats:					
bolesławiecki.....	90199	43810	46389	1304	69
jeleniogórski.....	64599	31200	33399	627	103
kamiennogórski.....	44402	21697	22705	396	112
lubański.....	55533	27058	28475	428	130
lwówecki	46677	22778	23899	710	66
zgorzelecki.....	91824	44763	47061	839	109
złotoryjski	44598	21848	22750	576	77
Miasto na prawach powiatu: City with powiat status:					
Jelenia Góra	81010	37746	43264	109	742
Część czeska	439639	215907	223732	3163	139
Czech part					
Powiaty: Powiats:					
Česká Lípa.....	103021	50780	52241	1073	96
Jablonec nad Nisou	89850	43841	46009	402	223
Liberec.....	172681	84592	88089	989	175
Semily.....	74087	36694	37393	699	106
Część niemiecka	566273	278674	287599	4507	126
German part					
Powiaty: Powiats:					
Bautzen.....	306273	151349	154924	2396	128
Görlitz	260000	127325	132675	2111	123

TABL. 1.2. LUDNOŚĆ WEDŁUG WIEKU W 2015 R.

Stan w dniu 31 XII

POPULATION BY AGE IN 2015

As of 31 XII

WYSZCZEGÓLNIENIE SPECIFICATION	Ogółem Total	W wieku At age						
		0-5 lat years	6-14	15-17	18-24	25-44	45-59	60 lat i więcej and more
EUROREGION.....	1566303	84919	130917	42187	102547	423240	336607	445886
Część polska Polish part	560391	28534	47036	15976	46364	169954	115899	136628
w tym: of which:								
Powiaty: Powiats:								
bolesławiecki	90199	5111	8213	2725	7678	28131	18169	20172
jeleniogórski	64599	3040	5397	1860	5156	19577	13788	15781
kamiennogórski	44402	2181	3932	1314	3837	13177	9272	10689
lubański	55533	2753	4780	1693	4884	16945	11043	13435
lwówecki	46677	2400	3915	1433	4293	14011	9739	10886
zgorzelecki	91824	4652	7729	2559	7759	27813	19411	21901
złotoryjski	44598	2443	3853	1304	3920	14014	9184	9880
Miasto na prawach powiatu: City with powiat status:								
Jelenia Góra	81010	3875	5833	1905	5426	23627	16495	23849
Część czeska Czech part	439639	28094	41312	12188	33094	131783	82198	110970
Powiaty: Powiats:								
Česká Lípa.....	103021	6426	9845	3032	8108	31260	19757	24593
Jablonec nad Nisou	89850	5723	8292	2418	6602	26631	16789	23395
Liberec.....	172681	11593	16465	4704	12735	52765	31356	43063
Semily.....	74087	4352	6710	2034	5649	21127	14296	19919
Część niemiecka German part	566273	28291	42569	14023	23089	121 03	138510	198288
Powiaty: Powiats:								
Bautzen.....	306273	15916	23597	7673	11897	67732	75601	103857
Görlitz	260000	12375	18972	6350	11192	53771	62909	94431

TABL. 1.3. **PROGNOZA LUDNOŚCI**
Stan w dniu 31 XII
POPULATION PROJECTION
As of 31 XII

WYSZCZEGÓLNIENIE SPECIFICATION	Ogółem Total	W wieku At age		
		0-14 lat years	15-64	65 lat i więcej and more
		w tysiącach	in thousand	
Część polska^a2020	504,8	65,1	335,8	103,8
Polish part^a 2025	489,5	57,3	312,0	120,2
2030	472,5	52,0	295,1	125,4
2035	453,4	47,8	280,2	125,4
2040	432,3	44,1	258,9	129,3
2045	410,3	41,4	232,8	136,2
2050	388,6	38,8	206,0	143,8
Powiaty: Powiats:				
bolesławiecki.....2020	88,6	12,4	59,6	16,6
2025	87,0	10,9	56,5	19,5
2030	85,0	10,0	54,2	20,8
2035	82,7	9,4	52,2	21,2
2040	80,0	8,8	48,8	22,4
2045	77,1	8,4	44,8	24,0
2050	74,2	7,9	40,5	25,7
jeleniogórski.....2020	64,3	8,0	43,4	12,9
2025	63,5	7,2	41,1	15,2
2030	62,6	6,7	39,9	15,9
2035	61,2	6,4	38,7	16,1
2040	59,6	6,2	36,5	17,0
2045	57,9	6,0	33,6	18,4
2050	56,2	5,8	30,6	19,7
kamiennogórski.....2020	42,6	5,1	28,7	8,8
2025	40,9	4,2	26,6	10,1
2030	39,1	3,8	24,6	10,7
2035	37,1	3,4	23,0	10,7
2040	35,0	3,1	20,9	11,0
2045	32,8	2,8	18,5	11,5
2050	30,6	2,5	16,0	12,0

a Bez gmin: Gozdnicza, Jawor, Bolków, Paszowice.

a Excluding gminas: Gozdnicza, Jawor, Bolków and Paszowice.

TABL. 1.3. **PROGNOZA LUDNOŚCI (cd.)**

Stan w dniu 31 XII

POPULATION PROJECTION (cont.)

As of 31 XII

WYSZCZEGÓLNIENIE SPECIFICATION	Ogółem Total	W wieku At age			
		0-14 lat years	15-64	65 lat i więcej and more	
		w tys. in thous.			
lubański.....	2020	53,9	6,9	35,9	11,1
	2025	52,1	6,0	33,3	12,7
	2030	50,1	5,5	31,4	13,3
	2035	47,9	5,0	29,6	13,3
	2040	45,4	4,5	27,0	13,8
	2045	42,8	4,1	24,0	14,6
	2050	40,2	3,8	21,0	15,4
lwówecki	2020	45,6	6,0	30,7	8,9
	2025	44,4	5,5	28,4	10,5
	2030	42,9	5,0	26,9	11,0
	2035	41,2	4,6	25,5	11,1
	2040	39,3	4,2	23,8	11,3
	2045	37,3	3,9	21,5	11,9
	2050	35,4	3,7	19,1	12,6
zgorzelecki.....	2020	88,9	11,6	59,4	17,9
	2025	85,5	10,2	54,7	20,7
	2030	81,9	9,1	51,2	21,6
	2035	78,0	8,3	48,1	21,6
	2040	73,7	7,5	44,0	22,2
	2045	69,4	7,0	39,2	23,1
	2050	65,0	6,5	34,4	24,1
złotoryjski	2020	43,6	6,0	29,5	8,1
	2025	42,4	5,1	27,6	9,7
	2030	41,0	4,6	26,1	10,4
	2035	39,4	4,1	24,9	10,4
	2040	37,6	3,8	23,0	10,8
	2045	35,6	3,5	20,6	11,5
	2050	33,7	3,3	18,0	12,4
Miasto na prawach powiatu: City with powiat status:					
Jelenia Góra	2020	77,3	9,1	48,6	19,5
	2025	73,6	8,1	43,9	21,7
	2030	69,9	7,3	40,9	21,7
	2035	65,8	6,6	38,3	21,0
	2040	61,6	6,0	34,9	20,7
	2045	57,4	5,6	30,6	21,2
	2050	53,5	5,3	26,4	21,8

TABL. 1.3. **PROGNOZA LUDNOŚCI (dok.)**

Stan w dniu 31 XII

POPULATION PROJECTION (cont.)

As of 31 XII

WYSZCZEGÓLNIENIE <i>SPECIFICATION</i>	Ogółem <i>Total</i>	W wieku <i>At age</i>		
		0-14 lat <i>years</i>	15-64	65 lat i więcej <i>and more</i>
		w tysiącach	<i>in thousand</i>	
Część czeska^a.....2020	438,8	68,7	277,3	92,8
Czech part^a 2025	437,7	62,8	276,1	98,8
2030	435,4	58,8	272,1	104,5
2035	431,9	56,6	266,2	109,2
2040	427,9	56,4	252,7	118,8
2045	423,5	57,0	240,1	126,4
2050	419,3	57,0	233,1	129,1
Część niemiecka2020	541,2	68,5	312,0	160,8
German part 2025	517,4	64,0	285,5	167,9
Powiaty: 2030	493,0	58,2	258,4	176,4
<i>Powiaty:</i>				
Bautzen.....2020	294,0	38,3	171,6	84,0
2025	281,9	35,8	157,9	88,2
2030	269,4	32,2	143,8	93,4
Görlitz2020	247,2	30,1	140,3	76,8
2025	235,4	28,2	127,5	79,7
2030	223,6	26,0	114,7	83,0
Saksonia2020	4019,2	526,7	2406,2	1086,4
2025	3945,4	516,5	2304,6	1124,3
2030	3851,4	489,2	2184,6	1177,6
2035	3729,4	454,3	2096,2	1178,9
2040	3628,4	438,6	2054,3	1135,6
2045	3527,7	435,8	1982,1	1109,9
2050	3427,1	435,6	1891,6	1100,1

a Dane dla kraju libereckiego.

Źródło: część czeska – prognoza ludności dla krajów (NUTS 3) w Republice Czeskiej do 2050; część niemiecka – lata 2020-2030 6-ta regionalna prognoza ludności dla Saksonii do 2030 r. – wariant 2, lata 2035-2050 13-ta skoordynowana prognoza ludności dla Saksonii do 2060 r. – wariant 2.

a Data for liberecki region.

Source: Czech part – population projection for regions (NUTS 3) for Czech Republic to 2050; German part – 2020-2030 6th regional population projection for Saxony to 2030 – option 2, 2035-2050 13th coordinated population projection for Saxony to 2060 – option 2.

TABL. 1.4. **RUCH NATURALNY LUDNOŚCI W 2015 R.**
VITAL STATISTICS OF POPULATION IN 2015

WYSZCZEGÓLNIENIE SPECIFICATION	Urodzenia żywe Live births		Zgony Deaths		Przyrost naturalny Natural increase	
	ogółem total	na 1000 ludności per 1000 population	ogółem total	na 1000 ludności per 1000 population	ogółem total	na 1000 ludności per 1000 population
EUROREGION	13703	8,7	19151	12,2	-5448	-3,5
Część polska	4607	8,2	6371	11,3	-1764	-3,1
Polish part						
w tym: of which:						
Powiaty: Powiats:						
bolesławiecki.....	801	8,9	870	9,6	-69	-0,8
jeleniogórski.....	516	8,0	744	11,5	-228	-3,5
kamiennogórski.....	358	8,0	555	12,5	-197	-4,4
lubański.....	435	7,8	590	10,6	-155	-2,8
lwówecki	411	8,8	543	11,6	-132	-2,8
zgorzelecki.....	731	7,9	1081	11,8	-350	-3,8
złotoryjski.....	371	8,3	504	11,3	-133	-3,0
Miasto na prawach powiatu: City with powiat status:						
Jelenia Góra	649	8,0	991	12,2	-342	-4,2
Część czeska	4683	10,7	4558	10,4	125	0,3
Czech part						
Powiaty: Powiats:						
Česká Lípa.....	1054	10,2	989	9,6	65	0,6
Jablonec nad Nisou	951	10,6	946	10,5	5	0,1
Liberec.....	1937	11,3	1752	10,2	185	1,1
Semily.....	741	10,0	871	11,7	-130	-1,8
Część niemiecka	4413	7,8	8222	14,5	-3809	-6,7
German part						
Powiaty: Powiats:						
Bautzen.....	2517	8,2	4158	13,6	-1641	-5,4
Görlitz	1896	7,3	4064	15,6	-2168	-8,3

TABL. 1.5. ZGONY W 2015 R.
DEATHS IN 2015

WYSZCZEGÓLNIENIE SPECIFICATION	Ogółem Total	Mężczyźni Males			Kobiety Females		
		razem total	w tym w wieku 60 lat i więcej of which at age 60 and more		razem total	w tym w wieku 60 lat i więcej of which at age 60 and more	
		w liczbach bezwzględnych in absolute numbers		w % in %	w liczbach bezwzględnych in absolute numbers		w % in %
EUROREGION	18658	9338	8113	86,9	9320	8861	95,1
Część polska Polish part	5878	2991	2677	89,5	2887	2786	96,5
w tym: of which:							
Powiaty: Powiats:							
bolesławiecki	870	453	413	91,2	417	411	98,6
jeleniogórski.....	744	387	353	91,2	357	346	96,9
kamiennogórski.....	555	282	248	87,9	273	263	96,3
lubański	590	299	266	89,0	291	280	96,2
lwówecki	543	271	247	91,1	272	268	98,5
zgorzelecki.....	1081	549	468	85,2	532	497	93,4
złotoryjski.....	504	251	242	96,4	253	238	94,1
Miasto na prawach powiatu: City with powiat status:							
Jelenia Góra	991	499	440	88,2	492	483	98,2
Część czeska Czech part	4558	2289	1939	84,7	2269	2117	93,3
Powiaty: Powiats:							
Česká Lípa	989	526	443	84,2	463	427	92,2
Jablonec nad Nisou	946	478	410	85,8	468	431	92,1
Liberec.....	1752	890	741	83,3	862	809	93,9
Semily.....	871	395	345	87,3	476	450	94,5
Część niemiecka German part	8222	4058	3497	86,2	4164	3958	95,1
Powiaty: Powiats:							
Bautzen	4158	2049	1753	85,6	2109	1997	94,7
Görlitz	4064	2009	1744	86,8	2055	1961	95,4

TABL. 1.6. **ZGONY WEDŁUG PRZYCZYŃ W 2015 R.**
DEATHS BY CAUSES IN 2015

WYSZCZEGÓLNIENIE SPECIFICATION	Ogół- tem Total	Przyczyny zgonów według Międzynarodowej Klasyfikacji Chorób i Problemów Zdrowotnych – X Rewizja ^a Causes of deaths by the International Statistical Classification of Diseases and Related Health Problems (ICD-10 Revision) ^a																		
		A00- B99	C00- D48	D50- D89	E00- E90	F01- F99	G00- G99	H00- H59	H60- H93	I00- I99	J00- J99	K00- K93	L00- L99	M00- M99	N00- N99	O00- O99	P00- P96	Q00- Q99	R00- R99	V01- Y98 ^b
		Część polska^c	5686	23	1503	-	147	17	66	-	-	2563	288	240	2	6	64	-	17	9
Polish part^c																				
Powiaty: Powiats:																				
bolesławiecki.....	816	6	220	-	26	4	14	-	-	356	36	32	-	1	13	-	4	2	45	57
jeleniogórski.....	709	2	189	-	17	-	5	-	-	313	38	36	-	-	15	-	-	1	42	51
kamiennogórski.....	532	3	149	-	12	4	3	-	-	230	23	18	-	1	6	-	3	1	50	29
lubański.....	636	2	160	-	10	2	6	-	-	293	51	22	-	-	3	-	3	-	43	41
lwówecki	533	1	105	-	13	4	6	-	-	270	29	20	-	-	1	-	1	2	30	51
zgorzelecki.....	1063	3	302	-	36	3	12	-	-	465	48	50	2	1	11	-	4	1	54	71
złotoryjski.....	412	2	112	-	12	-	5	-	-	187	17	16	-	1	4	-	1	-	27	28
Miasto na prawach po- wiatu: City with powiat status:																				
Jelenia Góra	985	4	266	-	21	-	15	-	-	449	46	46	-	2	11	-	1	2	73	49
Część czeska	4558	54	1170	6	213	54	85	-	-	2015	310	202	11	14	56	-	5	2	99	262
Czech part																				
Powiaty: Powiats:																				
Česká Lípa	989	8	257	-	52	14	13	-	-	448	60	44	1	3	14	-	2	-	19	54
Jablonec nad Nisou ..	946	13	248	-	30	16	17	-	-	398	66	49	5	2	17	-	-	2	28	55
Liberec	1752	25	485	1	97	20	40	-	-	722	125	65	4	7	16	-	1	-	38	106
Semily	871	8	180	5	34	4	15	-	-	447	59	44	1	2	9	-	2	-	14	47
Część niemiecka	8222	107	1963	22	302	324	253	-	1	3695	487	387	10	31	131	-	3	7	98	401
German part																				
Powiaty: Powiats:																				
Bautzen.....	4158	65	1026	11	127	150	131	-	-	1845	273	194	7	16	66	-	1	2	50	194
Görlitz	4064	42	937	11	175	174	122	-	1	1850	214	193	3	15	65	-	2	5	48	207

a Patrz uwagi na str. 16. b Strona niemiecka przyczyna S00-T98. c Bez gmin: Gozdnicza, Jawor, Bolków i Paszowice. Dane za 2014 r.

a See notes at page 16. b German part causes S00-T98. c Excluding gminas: Gozdnicza, Jawor, Bolków and Paszowice. Data concern 2014.

Przyczyny zgonów według Międzynarodowej Klasyfikacji Chorób i Problemów Zdrowotnych – X Rewizja

Causes of deaths by the International Statistical Classification of Diseases and Related Health Problems (ICD-10 Revision)

Choroby zakaźne i pasożytnicze (A00 - B99)

Infectious and parasitic diseases

Nowotwory (C00 - D48)

Neoplasms

Choroby krwi i narządów krwiotwórczych oraz niektóre choroby przebiegające z udziałem

mechanizmów autoimmunologicznych (D50 - D89)

Diseases of the blood and blood-forming organs and certain disorders involving the immune mechanism

Zaburzenia wydzielania wewnętrznego, stanu odżywiania i przemiany metabolicznej (E00 - E90)

Endocrine, nutritional and metabolic diseases

Zaburzenia psychiczne i zaburzenia zachowania (F01 - F99)

Mental and behavioural disorders

Choroby układu nerwowego (G00 - G99)

Diseases of the nervous system

Choroby oka i przydatków oka (H00 - H59)

Diseases of the eye and adnexa

Choroby ucha i wyrostka sutkowatego (H60 - H93)

Diseases of the ear and mastoid process

Choroby układu krążenia (I00 - I99)

Diseases of the circulatory system

Choroby układu oddechowego (J00 - J99)

Diseases of the respiratory system

Choroby układu trawiennego (K00 - K93)

Diseases of the digestive system

Choroby skóry i tkanki podskórnej (L00 - L99)

Diseases of the skin and subcutaneous tissue

Choroby układu kostno-stawowego, mięśni oraz tkanki łącznej (M00 - M99)

Diseases of the musculoskeletal system and connective tissue

Choroby układu moczowo-płciowego (N00 - N99)

Diseases of the genitourinary system

Ciąża, poród i połóg (O00 - O99)

Pregnancy, childbirth and the puerperium

Stany rozpoczynające się w okresie okołoporodowym (P00 - P96)

Conditions originating in the perinatal period

Wady rozwojowe wrodzone, zniekształcenia i aberracje chromosomowe (Q00 - Q99)

Congenital malformations, deformations and chromosomal abnormalities

Objawy, cechy chorobowe i nieprawidłowe wyniki badań klinicznych i laboratoryjnych gdzie indziej niesklasyfikowane (R00 - R99)

Symptoms, signs and abnormal clinical and laboratory findings, not elsewhere classified

Urazy i zatrucia i inne określone skutki działania czynników zewnętrznych (S00 - T98)

Injury, poisoning and certain other consequences of external causes

Zewnętrzne przyczyny zgonu (V01 - Y98)

External causes of morbidity and mortality

TABL. 1.7. **STRUKTURA ZGONÓW WEDŁUG WYBRANYCH PRZYCZYŃ I PŁCI W 2015 R.**
Stan w dniu 31 XII
STRUCTURE OF DEATHS BY SELECTED CAUSES AND SEX IN 2015
As of 31 XII

WYSZCZEGÓLNIENIE SPECIFICATION	Nowotwory Neoplasms	Choroby układu Diseases of the		
		krążenia circulatory system	oddechowego respiratory system	trawiennego digestive system
		w %	in %	
Część polska^a	26,4	45,1	5,1	4,2
Polish part^a				
Mężczyźni	28,0	39,5	6,0	4,6
Males				
Kobiety	24,8	51,0	4,1	3,8
Females				
Część czeska	25,7	44,2	6,8	4,4
Czech part				
Mężczyźni	28,4	40,0	7,0	4,6
Males				
Kobiety	22,9	48,5	6,6	4,2
Females				
Część niemiecka	23,9	44,9	5,9	4,7
German part				
Mężczyźni	27,8	39,3	6,9	5,8
Males				
Kobiety	20,1	50,5	4,9	3,7
Females				

a Bez gmin: Gozdnica, Jawor, Bolków i Paszowice. Dane za 2014 r.

a Excluding gminas: Gozdnica, Jawor, Bolków and Paszowice. Data concern 2014.

TABL. 1.8. MIGRACJE ZAGRANICZNE LUDNOŚCI NA POBYT STAŁY W CZESKIEJ I NIEMIECKIEJ CZĘŚCI EUROREGIONU W 2015 R.
INTERNATIONAL MIGRATION OF POPULATION FOR PERMANENT RESIDENCE IN CZECH AND GERMAN PART OF THE EUROREGION IN 2015

WYSZCZEGÓLNIENIE SPECIFICATION	Imigranci <i>Immigrants</i>			Emigranci <i>Emigrants</i>			Saldo migracji <i>Net migration</i>		
	ogółem <i>total</i>		w tym kobiety <i>of which fema- les</i>	ogółem <i>total</i>		w tym kobiety <i>of which fema- les</i>	ogółem <i>total</i>		w tym kobiety <i>of which fema- les</i>
	ogółem total	na 1000 ludno- ści per 1000 popula- tion		ogółem total	na 1000 ludno- ści per 1000 popula- tion		ogółem total	na 1000 ludno- ści per 1000 popula- tion	
Część czeska..... <i>Czech part</i>	1285	2,9	584	420	1,0	202	865	2,0	382
Powiaty: <i>Powiats:</i>									
Česká Lípa	347	3,4	179	67	0,7	41	280	2,7	138
Jablonec nad Nisou	198	2,2	98	71	0,8	34	127	1,4	64
Liberec.....	684	4,0	288	242	1,4	111	442	2,6	177
Semily.....	56	0,8	19	40	0,5	16	16	0,2	3
Część niemiecka <i>German part</i>	3515	6,2	1379	2378	4,2	890	1137	2,0	489
Powiaty: <i>Powiats:</i>									
Bautzen	1472	4,8	526	961	3,1	329	511	1,7	197
Görlitz	2043	7,9	853	1417	5,4	561	626	2,4	292

TABL. 1.9. **MIGRACJE ZAGRANICZNE LUDNOŚCI NA POBYT STAŁY WEDŁUG WIEKU W CZESKIEJ I NIEMIECKIEJ CZĘŚCI EUROREGIONU W 2015 R.**
INTERNATIONAL MIGRATION OF POPULATION FOR PERMANENT RESIDENCE BY AGE IN CZECH AND GERMAN PART OF THE EUROREGION IN 2015

WYSZCZEGÓLNIENIE SPECIFICATION	Ogółem Total		W tym kobiety Of which women		Z liczby ogółem – w wieku Of total number – by age								
	ogółem total	na 1000 ludności per 1000 popula- tion	razem total	w % in %	0-14 lat years			15-59			60 lat i więcej years and more		
					razem total	w tym kobiety of which women		razem total	w tym kobiety of which women		razem total	w tym kobiety of which women	
						razem total	w % in %		razem total	w % in %		ogółem total	w % in %
IMIGRANCI					IMMIGRANTS								
Część czeska..... <i>Czech part</i>	1285	2,9	584	45,4	191	96	50,3	1040	461	44,3	54	27	50,0
Część niemiecka..... <i>German part</i>	3515	2,4	1379	39,2	568	256	45,1	2864	093	38,2	83	30	36,1
EMIGRANCI					EMIGRANTS								
Część czeska..... <i>Czech part</i>	420	1,0	202	48,1	44	21	47,7	350	168	48,0	26	13	50,0
Część niemiecka..... <i>German part</i>	2378	1,6	890	37,4	286	139	48,6	1 198	717	59,8	94	34	36,2
SALDO MIGRACJI					NET MIGRATION								
Część czeska..... <i>Czech part</i>	865	2,0	382	x	147	75	x	690	293	x	28	14	x
Część niemiecka..... <i>German part</i>	1137	0,9	489	43,0	282	117	41,5	866	376	43,4	-11	-4	36,4

TABL. 1.10. **MIGRACJE MIĘDZYPOWIATOWE LUDNOŚCI NA POBYT STAŁY W 2015 R.**
INTERPOWIAT MIGRATION OF POPULATION FOR PERMANENT
RESIDENCE IN 2015

WYSZCZEGÓLNIENIE SPECIFICATION	Napływ <i>Inflow</i>			Odpływ <i>Outflow</i>			Saldo migracji <i>Net migration</i>		
	ogółem <i>total</i>		w tym kobiety <i>of which fema- les</i>	ogółem <i>total</i>		w tym kobiety <i>of which fema- les</i>	ogółem <i>total</i>		w tym kobiety <i>of which fema- les</i>
	ogółem <i>total</i>	na 1000 ludno- ści <i>per 1000 popula- tion</i>		ogółem <i>total</i>	na 1000 ludno- ści <i>per 1000 popula- tion</i>		ogółem <i>total</i>	na 1000 ludno- ści <i>per 1000 popula- tion</i>	
EUROREGION	25345	16,2	11685	22934	14,6	11258	2411	1,5	427
Część polska^a <i>Polish part^a</i>	2965	5,7	576	3631	7,0	1 981	-666	-1,3	-405
Powiaty: <i>Powiats:</i>									
bolesławiecki	511	5,7	288	534	5,9	297	-23	-0,3	-9
jeleniogórski.....	522	8,1	270	531	8,2	278	-9	-0,1	-8
kamiennogórski.....	155	3,5	69	294	6,6	154	-139	-3,1	-85
lubański	242	4,3	136	376	6,7	208	-134	-2,4	-72
lwówecki	328	7,0	173	406	8,7	221	-78	-1,7	-48
zgorzelecki.....	292	3,2	149	486	5,3	275	-194	-2,1	-126
złotoryjski.....	202	4,5	105	357	8,0	199	-155	-3,5	-94
Miasto na prawach powiatu: <i>City with powiat status:</i>									
Jelenia Góra	713	8,8	386	647	8,0	349	66	0,8	37
Część czeska <i>Czech part</i>	5676	12,9	2997	5878	13,4	3099	-202	-0,5	-102
Powiaty: <i>Powiats:</i>									
Česká Lípa	1350	13,1	703	1490	14,5	800	-140	-1,4	-97
Jablonec nad Nisou	1128	12,5	631	1413	15,7	703	-285	-3,2	-72
Liberec.....	2260	13,1	1173	1962	11,4	1050	298	1,7	123
Semily.....	938	12,7	490	1013	13,7	546	-75	-1,0	-56
Część niemiecka <i>German part</i>	16704	29,5	7112	13425	23,7	6178	3279	5,8	934
Powiaty: <i>Powiats:</i>									
Bautzen	8380	27,3	3537	7061	23,0	3216	1319	4,3	321
Görlitz	8324	32,0	3575	6364	24,5	2962	1 60	7,5	613

a Bez gmin: Gozdnicza, Jawor, Bolków i Paszowice.

a Excluding gminas: Gozdnicza, Jawor, Bolków and Paszowice.

TABL. 1.11. MIGRACJE MIĘDZYPOWIATOWE LUDNOŚCI NA POBYT STAŁY WEDŁUG WIEKU W 2015 R.
INTERPOWIAT MIGRATION OF POPULATION FOR PERMANENT RESIDENCE BY AGE IN 2015

WYSZCZEGÓLNIENIE SPECIFICATION	Ogółem Total		W tym kobiety Of which women		Z liczby ogółem – w wieku Of total number – by age								
	ogółem total	na 1000 ludności per 1000 popula- tion	razem total	w % in %	0-14 lat years			15-59			60 lat i więcej years and more		
					razem total	w tym kobiety of which women		razem total	w tym kobiety of which women		razem total	w tym kobiety of which women	
						razem total	w % in %		razem total	w % in %		ogółem total	w % in %
NAPŁYW					INFLOW								
Część polska ^a	2965	5,7	1576	53,2
<i>Polish part^a</i>													
Część czeska	6961	15,9	3581	51,4	1514	750	49,5	4744	2446	51,6	703	385	54,8
<i>Czech part</i>													
Część niemiecka	16704	12,6	7112	42,6	2811	1311	46,6	12704	5 115	40,3	1189	646	54,3
<i>German part</i>													
ODPŁYW					OUTFLOW								
Część polska ^a	3631	7,0	1981	54,6
<i>Polish part^a</i>													
Część czeska	6298	14,3	3301	52,4	1377	667	48,4	4399	2362	53,7	522	272	52,1
<i>Czech part</i>													
Część niemiecka	13425	10,9	6178	46,0	1415	700	49,5	10709	4 719	44,1	1301	759	58,3
<i>German part</i>													
SALDO MIGRACJI					NET MIGRATION								
Część polska ^a	-666	-1,3	-405	x
<i>Polish part^a</i>													
Część czeska	663	1,5	280	x	137	83	x	345	84	x	181	113	x
<i>Czech part</i>													
Część niemiecka	3279	1,6	934	28,5	1396	611	43,8	1995	436	21,9	-112	-113	100,9
<i>German part</i>													

^a Bez gmin: Gozdnicza, Jawor, Bolków i Paszowice.

^a Excluding gminas: Gozdnicza, Jawor, Bolków and Paszowice.

TABL. 1.12. MIGRACJE MIĘDZYGMINNE LUDNOŚCI NA POBYT STAŁY W 2015 R.
INTERGMINAS MIGRATION OF POPULATION FOR PERMANENT
RESIDENCE IN 2015

WYSZCZEGÓLNIENIE SPECIFICATION	Napływ <i>Inflow</i>			Odływ <i>Outflow</i>			Saldo migracji <i>Net migration</i>		
	ogółem <i>total</i>		w tym kobiety <i>of which females</i>	ogółem <i>total</i>		w tym kobiety <i>of which females</i>	ogółem <i>total</i>		w tym kobiety <i>of which females</i>
	ogółem <i>total</i>	na 1000 ludno- ści <i>per 1000 population</i>		ogółem <i>total</i>	na 1000 ludno- ści <i>per 1000 population</i>		ogółem <i>total</i>	na 1000 ludno- ści <i>per 1000 population</i>	
EUROREGION	47153	30,1	22792	43984	28,1	22039	3169	2,0	753
Część polska Polish part	5616	10,0	3000	6389	11,4	3461	-773	-1,4	-461
w tym: <i>of which:</i>									
Powiaty: <i>Powiats:</i>									
bolesławiecki	1179	13,1	625	1202	13,3	634	-23	-0,3	-9
jeleniogórski	681	10,5	366	690	10,6	374	-9	-0,1	-8
kamiennogórski	383	8,6	192	522	11,7	277	-139	-3,1	-85
lubański	550	9,9	300	684	12,3	372	-134	-2,4	-72
lwówecki	578	12,3	316	656	14,0	364	-78	-1,7	-48
zgorzelecki	863	9,4	454	1057	11,5	580	-194	-2,1	-126
złotoryjski.....	347	7,8	181	502	11,2	275	-155	-3,5	-94
Miasto na prawach powiatu: <i>City with powiat status:</i>									
Jelenia Góra	713	8,8	386	647	8,0	349	66	0,8	37
Część czeska..... Czech part	12414	28,3	6569	11751	26,8	6289	663	1,5	280
Powiaty: <i>Powiats:</i>									
Česká Lípa	3289	32,0	1755	3149	30,6	1714	140	1,4	41
Jablonec nad Nisou.....	2441	27,1	1331	2599	28,9	1339	-158	-1,8	-8
Liberec.....	4956	28,8	2555	4216	24,5	2255	740	4,3	300
Semily.....	1728	23,3	928	1787	24,1	981	-59	-0,8	-53
Część niemiecka German part	29123	51,4	13223	25844	45,6	12289	3279	5,8	934
Powiaty: <i>Powiats:</i>									
Bautzen	14647	47,8	6639	13328	43,5	6318	1319	4,3	321
Görlitz.....	14476	55,7	6584	12516	48,1	5971	1960	7,5	613

TABL. 1.13. **MAŁŻEŃSTWA I ROZWODY W 2015 R.**
MARRIAGES AND DIVORCES IN 2015

WYSZCZEGÓLNIENIE <i>SPECIFICATION</i>	Małżeństwa <i>Marriages</i>		Rozwody orzeczone <i>Divorces</i>	
	ogółem <i>total</i>	na 1000 ludności <i>per 1000 population</i>	ogółem <i>total</i>	na 1000 ludności <i>per 1000 population</i>
EUROREGION	7280	4,6	.	.
Część polska	2693	4,8	.	.
Polish part				
w tym: <i>of which:</i>				
Powiaty: <i>Powiats:</i>				
bolesławiecki.....	445	4,9	152	1,7
jeleniogórski.....	295	4,6	119	1,8
kamiennogórski.....	222	5,0	80	1,8
lubański.....	299	5,4	97	1,7
lwówecki	232	5,0	93	2,0
zgorzelecki.....	411	4,5	188	2,0
złotoryjski.....	232	5,2	72	1,6
Miasto na prawach powiatu: <i>City with powiat status:</i>				
Jelenia Góra	361	4,4	189	2,3
Część czeska	2031	4,6	1235	2,8
Czech part				
Powiaty: <i>Powiats:</i>				
Česká Lípa.....	465	4,5	294	2,9
Jablonec nad Nisou	418	4,6	240	2,7
Liberec.....	789	4,6	515	3,0
Semily.....	359	4,8	186	2,5
Część niemiecka	2556	4,5	966	1,7
German part				
Powiaty: <i>Powiats:</i>				
Bautzen.....	1379	4,5	532	1,7
Görlitz	1177	4,5	434	1,7

2. Warunki życia ludności, ochrona zdrowia i pomoc społeczna

Living conditions of the population, health care and social welfare

TABL. 2.1. ZASOBY MIESZKANIOWE W 2015 R.

Stan w dniu 31 XII

DWELLING STOCKS IN 2015

As of 31 XII

WYSZCZEGÓLNIENIE SPECIFICATION	Mieszkania Dwellings		Powierzchnia użytkowa mieszkań ^a w tys. m ² <i>Usable floor space of dwellings^a in thous. m²</i>	Przeciętna powierzchnia użytkowa mieszkania ^a w m ² <i>Average usable floor space per dwelling^a in m²</i>
	ogółem w tys. <i>total in thous.</i>	na 1000 ludności <i>per 1000 population</i>		
Część polska	208,9	373	15084	72
Polish part				
w tym: <i>of which:</i>				
Powiaty: <i>Powiats:</i>				
bolesławiecki.....	31,0	344	2427	78
jeleniogórski.....	24,7	383	2014	81
kamiennogórski.....	16,7	377	1075	64
lubański.....	20,1	362	1448	72
lwówecki	16,7	357	1289	77
zgorzelecki.....	34,0	370	2388	70
złotoryjski	15,6	349	1151	74
Miasto na prawach powiatu: <i>City with powiat status:</i>				
Jelenia Góra	35,1	433	2266	65
Część czeska^b	171,3	407	9753	65
Czech part^b				
Powiaty: <i>Powiats:</i>				
Česká Lípa.....	39,0	399	2186	66
Jablonec nad Nisou	35,9	418	1987	64
Liberec.....	67,6	410	3835	65
Semily.....	28,9	398	1745	68
Część niemiecka	317,6	561	25621	81
German part				
Powiaty: <i>Powiats:</i>				
Bautzen	162,2	530	13282	82
Görlitz	155,4	598	12339	79

a Część czeska – powierzchnia mieszkalna, tj. izby o powierzchni 8 m² i więcej oraz część powierzchni kuchni przekraczająca 12 m². b Dane ze Spisu Ludności według stanu w dniu 26 III 2011 r.

a Czech Part – living area: rooms with an area 8 m² and more and part of the floor of the kitchen having the area 12 m² and more. b Data from Population Census, as of 26 III 2011.

TABL. 2.2. **BUDYNKI I MIESZKANIA ODDANE DO UŻYTKOWANIA W 2015 R.**
BUILDINGS AND DWELLINGS COMPLETED IN 2015

WYSZCZEGÓLNIENIE <i>SPECIFICATION</i>	Budynki <i>Buildings</i>	Mieszkania <i>Dwellings</i>		Szacunkowy koszt wybudowania budyneków w tys. euro ^a <i>Estimated cost of erecting buildings in thous. euro^a</i>
		ogółem <i>total</i>	powierzchnia użytkowa w tys. m ² <i>usable floor space in thous. m²</i>	
EUROREGION	1656	2685	200	.
Część polska	1031	1 277	143	.
Polish part w tym: <i>of which:</i>				
Powiaty: <i>Powiats:</i>				
bolesławiecki.....	233	264	34	.
jeleniogórski.....	220	419	37	.
kamiennogórski.....	65	50	6	.
lubański.....	89	108	13	.
lwówecki	66	56	8	.
zgorzelecki.....	121	123	16	.
złotoryjski.....	85	70	10	.
Miasto na prawach powiatu: <i>City with powiat status:</i>				
Jelenia Góra	108	145	13	.
Część czeska	542	628	76	63372
Czech part Powiaty: <i>Powiats:</i>				
Česká Lípa.....	104	139	14	11838
Jablonec nad Nisou	95	100	13	10946
Liberec.....	232	264	32	27881
Semily.....	111	125	17	12708
Część niemiecka	1114	780	92	220307
German part Powiaty: <i>Powiats:</i>				
Bautzen.....	631	621	66	127111
Görlitz	483	159	26	93196

a Część czeska – według średniego rocznego kursu ČNB w 2015 r. (1 EUR = 27,283 Kč).

a Czech part – by the annual average exchange rate in 2015 (1 EUR = 27,283 Kč).

TABL. 2.3. LEKARZE I LEKARZE DENTYŚCI W 2015 R.

Stan w dniu 31 XII

DOCTORS AND DENTISTS IN 2015

As of 31 XII

WYSZCZEGÓLNIENIE SPECIFICATION	Lekarze Doctors		Lekarze dentyści Dentists	
	ogółem total	na 10000 ludności per 10000 population	ogółem total	na 10000 ludności per 10000 population
EUROREGION.....	4294	2,7	873	0,6
Część polska^a..... Polish part^a	944	1,8	116	0,2
Powiaty: Powiats:				
bolesławiecki.....	163	1,8	23	0,3
jeleniogórski.....	62	1,0	15	0,2
kamiennogórski.....	64	1,4	4	0,1
lubański.....	63	1,1	13	0,2
lwówecki.....	51	1,1	5	0,1
zgorzelecki.....	173	1,9	14	0,2
złotoryjski.....	57	1,3	9	0,2
Miasto na prawach powiatu: City with powiat status:				
Jelenia Góra.....	311	3,8	33	0,4
Część czeska..... Czech part	1514	3,4	234	0,5
Powiaty: Powiats:				
Česká Lípa.....	283	2,7	50	0,5
Jablonec nad Nisou.....	262	2,9	46	0,5
Liberec.....	725	4,2	96	0,6
Semily.....	244	3,3	42	0,6
Część niemiecka..... German part	1836	3,2	523	0,9
Powiaty: Powiats:				
Bautzen.....	984	3,2	282	0,9
Görlitz.....	852	3,3	241	0,9

a Personel pracujący według podstawowego miejsca pracy; bez gmin: Gozdnicza, Jawor, Bolków i Paszowice.

a Personnel – employed person in the main place of work; excluding gminas: Gozdnicza, Jawor, Bolków and Paszowice.

Źródło: część polska – Ministerstwo Zdrowia.

Source: Polish part – The Ministry of Health.

TABL. 2.4. OCHRONA ZDROWIA I POMOC SPOŁECZNA W 2015 R.

Stan w dniu 31 XII

HEALTH CARE AND SOCIAL WELFARE IN 2015

As of 31 XII

WYSZCZEGÓLNIENIE SPECIFICATION	Apteki i punkty apteczne <i>Pharmacies and phar- maceutical outlets</i>	Ludność na 1 aptekę i punkt apteczny <i>Population per phar- macy and pharmaceu- tical outlets</i>	Szpitale ogólne <i>General hospitals</i>	Łóżka w szpitalach ogólnych ^a <i>Beds in general hospitals^a</i>	Placówki pomocy społecznej <i>Social welfare facilities</i>	
					ogółem <i>total</i>	miejsca ^b <i>places^b</i>
EUROREGION	426	3677
Część polska	198	2830	.	.	28	1718
Polish part						
w tym: <i>of which:</i>						
Powiaty: <i>Powiats:</i>						
bolesławiecki.....	29	3110	.	178	3	98
jeleniogórski.....	18	3589	.	749	9	511
kamiennogórski	14	3172	.	390	2	140
lubański.....	20	2777	.	321	2	130
lwówecki	15	3112	.	391	2	164
zgorzelecki.....	35	2624	.	575	5	357
złotoryjski	16	2787	.	235	-	-
Miasto na prawach powiatu: <i>City with powiat status:</i>						
Jelenia Góra	35	2315	.	636	3	203
Część czeska	101	4348	8	2449	.	.
Czech part						
Powiaty: <i>Powiats:</i>						
Česká Lípa.....	24	4287	1	470	.	.
Jablonec nad Nisou	23	3912	2	461	.	.
Liberec.....	39	4414	2	1032	.	.
Semily.....	15	4943	3	486	.	.
Część niemiecka	127	4459	13	3512	162	8204
German part						
Powiaty: <i>Powiats:</i>						
Bautzen.....	64	4786	7	1687	73	4055
Görlitz	63	4127	6	1825	89	4149

a Część niemiecka – przeciętna liczba łóżek w ciągu roku. b Część niemiecka – stan w dniu 15 XII, łącznie z częściowo stacjonarnymi placówkami (opieka dzienna).

a German part – the average number of beds in a year. b German part – as of 15 XII, including partially stationary facilities (day care).

TABL. 2.5. PRZECIĘTNE MIESIĘCZNE WYNAGRODZENIE BRUTTO W 2015 R.
AVERAGE MONTHLY GROSS WAGES AND SALARIES IN 2015

WYSZCZEGÓLNIENIE SPECIFICATION	W walucie krajowej ^a In domestic currency ^a	W euro ^b In euro ^b
Część polska^c Polish part^c	3549	848
w tym: of which:		
Powiaty: Powiats:		
bolesławiecki.....	3549	848
jeleniogórski.....	3414	816
kamiennogórski.....	3269	781
lubański.....	3314	792
lwówecki	3324	794
zgorzelecki.....	3631	868
złotoryjski.....	3826	914
Miasto na prawach powiatu: City with powiat status:		
Jelenia Góra	3835	917
Część czeska Czech part	24685	905
Część niemiecka^d German part^d	2899	2899

a Część polska w zł, część czeska w Kč, część niemiecka w euro. b Część polska – według średniego rocznego kursu NBP w 2015 r. (1 EUR = 4,1839 zł), część czeska – według średniego rocznego kursu ČNB w 2015 r. (1 EUR = 27,283 Kč). c Dane nie obejmują podmiotów o liczbie pracujących do 9 osób; dane dla podregionu jeleniogórskiego. d Dane dla Saksonii.

a Polish part in zł, Czech part in Kč, German part in euro. b Polish part – by the annual average exchange rate in 2015 (1 EUR = 4,1839 zł), Czech part – by the annual average exchange rate in 2015 (1 EUR = 27,283 Kč). c Excluding economic entities employing up to 9 persons; data for subregion jeleniogórski. d Data for Saxony.

3. Kultura i turystyka Culture and tourism

TABL. 3.1. KINA, TEATRY I BIBLIOTEKI PUBLICZNE W 2015 R.

Stan w dniu 31 XII

CINEMAS, THEATRES AND PUBLIC LIBRARIES IN 2015

As of 31 XII

WYSZCZEGÓLNIENIE SPECIFICATION	Kina Cinemas		Teatry Theatres		Biblioteki publiczne Public libraries
	placówki institutions	miejsca na widowni seats	placówki institutions	widzowie (w ciągu roku) audience (during the year)	
EUROREGION	46	14033	14	309865	.
Część polska	10	3749	2	40145	159
<i>Polish part</i>					
w tym: <i>of which:</i>					
Powiaty: <i>Powiats:</i>					
bolesławiecki.....	1	469	-	-	25
jeleniogórski.....	-	-	-	-	22
kamiennogórski.....	-	-	-	-	12
lubański.....	1	436	-	-	18
lwówecki	-	-	-	-	21
zgorzelecki.....	3	958	-	-	26
złotoryjski	1	210	-	-	19
Miasto na prawach powiatu: <i>City with powiat status:</i>					
Jelenia Góra	4	1676	2	40145	7
Część czeska	22	6049	9	.	239
<i>Czech part</i>					
Powiaty: <i>Powiats:</i>					
Česká Lípa.....	4	973	2	.	.
Jablonec nad Nisou	6	1262	2	.	.
Liberec.....	8	3174	3	.	.
Semily.....	4	640	2	.	.
Część niemiecka	14	4235	3	266896	111
<i>German part</i>					
Powiaty: <i>Powiats:</i>					
Bautzen.....	5	1886	2	125464	63
Görlitz	9	2349	1	141432	48

Źródło: część czeska – kina: Filmová databáze – www.fdb.cz, teatry: Krajský úřad Libereckého kraje oraz internetowy serwis – informuji.cz, biblioteki – Národní informační a poradenské středisko pro kulturu; część niemiecka – kina: Filmförderungsanstalt, Berlin, teatry: Deutscher Bühnenverein – Bundesverband der Theater und Orchester, Köln, sezon teatralny 2012/2013, biblioteki: Sächsische Landesfachstelle für Bibliotheken, Chemnitz.

Source: Czech part – cinemas: Filmová databáze – www.fdb.cz, teatry: Krajský úřad Libereckého kraje and website – informuji.cz, libraries – Národní informační a poradenské středisko pro kulturu; German part – cinemas: Filmförderungsanstalt, Berlin, theatres: Deutscher Bühnenverein – Bundesverband der Theater und Orchester, Köln, theater season 2012/2013, libraries: Sächsische Landesfachstelle für Bibliotheken, Chemnitz.

TABL. 3.2. **BIBLIOTEKI PUBLICZNE^a W 2015 R.**
PUBLIC LIBRARIES^a IN 2015

WYSZCZEGÓLNIENIE SPECIFICATION	Ogółem Total	Księgozbiór Collection		Czytelnicy ^b Borrowers ^b		Wypożyczenia ^b Loans ^b	
		w tys. wol in thous. vol	na 1000 ludności per 1000 popula- tion	w tys. in thous.	na 1000 ludności per 1000 popula- tion	w tys. wol in thous. vol	na 1000 ludności per 1000 popula- tion
	stan w dniu 31 XII as of 31 XII						
EUROREGION	509	6676	4262	190	122	6616	4224
Część polska Polish part	159	2341	4177	87	155	1745	3107
w tym: of which:							
Powiaty: Powiats:							
bolesławiecki	25	403	4468	14	155	241	2673
jeleniogórski.....	22	299	4622	12	188	287	4436
kamiennogórski.....	12	158	3554	6	140	127	2863
lubański	18	259	4671	8	140	146	2627
lwówecki	21	241	5153	7	148	168	3582
zgorzelecki.....	26	359	3904	15	162	258	2807
złotoryjski.....	19	263	5895	7	160	139	3115
Miasto na prawach powiatu: City with powiat status:							
Jelenia Góra	7	212	2612	12	147	271	3335
Część czeska Czech part	239	2795	6365	53	121,4	1989	4529
Część niemiecka German part	111	1540	2720	50	88	2882	5089
Powiaty: Powiats:							
Bautzen	63	840	2743	27	88	1529	4992
Görlitz	48	700	2692	23	88	1353	5204

a Część polska i czeska – łącznie z filiami. b Część polska – łącznie z punktami bibliotecznymi.
 Ž r ó d ł o: część czeska – Národní informační a poradenské středisko pro kulturu.

a Polish and Czech part – including branches. b Polish part - including library service points.
 S o u r c e: Czech part – Národní informační a poradenské středisko pro kulturu.

TABL. 3.3. **BAZA NOCLEGOWA TURYSTYKI^a W 2015 R.**
TOURIST ACCOMMODATION ESTABLISHMENTS^a IN 2015

WYSZCZEGÓLNIENIE SPECIFICATION	Ogółem Total	W tym Of which			Miejsca nocle- gowe Bed places	Korzys- tający z nocle- gów Tourists accom- modated	Udzielone noclegi Nights spent (overnight stay)
		hotele hotels	pensjo- naty boarding houses	kempingi camping sites			
stan w dniu 31 VII as of 31 VII							
EUROREGION	1701	400	524	79	91586	2296116	6997991
Część polska	449	83	41	2	26572	809627	2555666
Polish part							
w tym: of which:							
Powiaty: Powiats:							
bolesławiecki	13	4	2	-	760	36851	64381
jeleniogórski.....	270	41	27	-	17367	498075	1536719
kamiennogórski.....	14	4	-	-	496	10018	20962
lubański	51	16	6	-	3357	110275	498597
lwówecki	17	3	1	-	712	11974	39484
zgorzelecki.....	14	5	1	-	879	55556	75244
złotoryjski.....	5	1	-	-	225	12312	18114
Miasto na prawach powiatu: City with powiat status:							
Jelenia Góra	30	11	2	1	2265	71090	296851
Część czeska	892	223	423	45	49628	820802	2572976
Czech part							
Powiaty: Powiats:							
Česká Lípa	140	21	46	9	9413	146670	459699
Jablonec nad Nisou	284	43	145	1	10377 ^b	159604 ^b	507718
Liberec.....	116	24	48	7	8568	184767	540841
Semily.....	352	75	145	8	15293 ^b	329761 ^b	1064718
Część niemiecka	388	90	62	32	15386	665687	1869349
German part							
Powiaty: Powiats:							
Bautzen	163	36	25	13	5751	260260	781870
Görlitz	225	54	37	19	9635	405427	1087479

a Część polska – obiekty posiadające 10 i więcej miejsc noclegowych; łącznie z kwaterami agroturystycznymi i pokojami gościnnymi; część czeska – obiekty turystyczne dysponujące przynajmniej 5 pokojami i 10 miejscami noclegowymi; część niemiecka – kempingi nie są ujęte w obiektach turystycznych ogółem, obiekty turystyczne dysponujące przynajmniej 8 miejscami noclegowymi. b Ograniczona wartość interpretacyjna ze względu na niedostateczną precyzję danych.

a Polish part – establishments possessing 10 and more bed places; including agrotourism lodgings and rooms for rent; Czech part – tourist accommodation establishments with at least 5 rooms and 10 beds; German part – camping sites are not included in the total number of tourist accommodation establishments; tourist accommodation establishments with at least 8 beds. b Limited interpretative value due to insufficient accuracy of data.

TABL. 3.4. **WSKAŹNIKI INTENSYWNOŚCI RUCHU TURYSTYCZNEGO^a W 2015 R.**
TOURIST TRAFFIC DENSITY INDICES^a IN 2015

WYSZCZEGÓLNIENIE SPECIFICATION	Miejsca noclegowe na 100 ludności ^{b,c} <i>Bed places per 100 population^{b,c}</i>	Korzystający z noclegów na 100 ludności ^d <i>Tourist accommodated per 100 population^d</i>	Udzielone noclegi na 100 ludności ^e <i>Nights spent (overnight stay) per 100 population^e</i>
Część polska Polish part	4,7	143,9	455,1
w tym: of which:			
Powiaty: Powiats:			
bolesławiecki.....	0,8	40,9	71,4
jeleniogórski.....	26,9	771,0	2378,9
kamiennogórski.....	1,1	22,6	47,2
lubański.....	6,0	198,6	897,8
lwówecki	1,5	25,7	84,6
zgorzelecki.....	1,0	60,5	81,9
złotoryjski	0,5	27,6	40,6
Miasto na prawach powiatu: City with powiat status:			
Jelenia Góra	2,8	87,8	366,4
Część czeska Czech part	9,9	186,9	585,9
Powiaty: Powiats:			
Česká Lípa.....	9,1	142,5	446,8
Jablonec nad Nisou	11,5 ^f	177,4 ^f	564,2 ^f
Liberec.....	5,0	107,3	314,2
Semily	20,6 ^f	444,8 ^f	1436,1 ^f
Część niemiecka German part	2,7	117,6	330,1
Powiaty: Powiats:			
Bautzen.....	1,9	85,0	255,3
Görlitz	3,7	155,9	418,3

a Część polska – obiekty posiadające 10 i więcej miejsc noclegowych; łącznie z kwaterami agroturystycznymi i pokojami gościnnymi; część czeska – obiekty turystyczne dysponujące przynajmniej 5 pokojami i 10 miejscami noclegowymi; część niemiecka – kempingi nie są ujęte w obiektach turystycznych ogółem, obiekty turystyczne dysponujące przynajmniej 8 miejscami noclegowymi. b Stan w dniu 31 VII. c Wskaźnik funkcji turystycznej według Baretje'a. d Wskaźnik intensywności ruchu turystycznego według Schneidera. e Wskaźnik intensywności ruchu turystycznego według Charvata. f Ograniczona wartość interpretacyjna ze względu na niedostateczną precyzję danych.

a Polish part – establishments possessing 10 and more bed places; including agrotourism lodgings and rooms for rent; Czech part – tourist accommodation establishments with at least 5 rooms and 10 beds; German part – camping sites are not included in the total number of tourist accommodation establishments; tourist accommodation establishments with at least 8 beds. b As of 31 VII. c Tourist function index by Baretje. d Tourist traffic density index by Schneider. e Tourist traffic density index by Charvat. f Limited interpretative value due to insufficient accuracy of data.

4. Podmioty gospodarki narodowej i rynek pracy

Entities of the national economy and labour market

TABL. 4.1. **PODMIOTY GOSPODARKI NARODOWEJ WEDŁUG SEKCJI W 2015 R.**

Stan w dniu 31 XII

ENTITIES OF THE NATIONAL ECONOMY BY SECTIONS IN 2015

As of 31 XII

WYSZCZEGÓLNIENIE <i>SPECIFICATION</i>	Ogółem <i>Total</i>	Sekcje <i>Sections</i>		
		rolnictwo, leśnic- two, łowiectwo i rybactwo (A) <i>agriculture, forestry and fishing (A)</i>	przemysł ^a i budownictwo (B – F) <i>industry^a and construction (B – F)</i>	pozostałe (G – U) <i>others (G – U)</i>
EUROREGION	138455	4684	35846	96851
Część polska^b <i>Polish part^b</i>	64497	995	13222	50280
w tym: <i>of which:</i>				
Powiaty: <i>Powiats:</i>				
bolesławiecki.....	8338	176	2130	6032
jeleniogórski.....	11226	126	1842	9258
kamiennogórski.....	4326	115	969	3242
lubański.....	5842	81	1421	4340
lwówecki.....	4152	99	1176	2877
zgorzelecki.....	8920	114	1574	7232
złotoryjski.....	4689	135	972	3582
Miasto na prawach powiatu: <i>City with powiat status:</i>				
Jelenia Góra.....	12649	58	2186	10405
Część czeska^c <i>Czech part^c</i>	54618	3038	16706	33800
Powiaty: <i>Powiats:</i>				
Česká Lípa.....	10529	628	3173	6492
Jablonec nad Nisou.....	11660	422	3930	7058
Liberec.....	21971	1005	6524	14060
Semily.....	10458	983	3079	6190
Część niemiecka^d <i>German part^d</i>	19340	651	5918	12771
Powiaty: <i>Powiats:</i>				
Bautzen.....	10729	336	3342	7051
Görlitz.....	8611	315	2576	5720

a Sekcje: górnictwo i wydobywanie; przetwórstwo przemysłowe; wytwarzanie i zaopatrywanie w energię elektryczną, gaz, parę wodną i gorącą wodę; dostawa wody; gospodarowanie ściekami i odpadami; rekultywacja. b Bez osób prowadzących indywidualne gospodarstwa rolne. c Aktywne podmioty wpisane do rejestru. d Dane ze statystyki podatku dochodowego w 2014 r.

a Sections: mining and quarrying; manufacturing; electricity, gas steam and air conditioning supply, water supply, sewerage, waste management and remediation activities. b Excluding persons tending private farms in agriculture. c Registered entities with identified activity. d Data from the statistics of income tax in 2014.

TABL. 4.2. PODMIOTY GOSPODARKI NARODOWEJ WEDŁUG PRZEWIDYWANEJ LICZBY PRACUJĄCYCH W 2015 R.

Stan w dniu 31 XII

ENTITIES OF THE NATIONAL ECONOMY BY EXPECTED NUMBER OF EMPLOYED PERSONS IN 2015

As of 31 XII

WYSZCZEGÓLNIENIE <i>SPECIFICATION</i>	Ogółem <i>Total</i>	9 i mniej <i>and less</i>	10-49	50 i więcej <i>and more</i>
EUROREGION	141247	134960	4946	1341
Część polska^a	64497	62399	1681	417
Polish part^a				
w tym: <i>of which:</i>				
Powiaty: <i>Powiats:</i>				
bolesławiecki.....	8338	7985	281	72
jeleniogórski.....	11226	10980	210	36
kamienogórski.....	4326	4177	116	33
lubański.....	5842	5621	179	42
lwówecki.....	4152	4022	102	28
zgorzelecki.....	8920	8624	228	68
złotoryjski.....	4689	4513	148	28
Miasto na prawach powiatu: <i>City with powiat status:</i>				
Jelenia Góra.....	12649	12266	306	77
Część czeska^b	54618	52689	1472	457
Czech part^b				
Powiaty: <i>Powiats:</i>				
Česká Lípa.....	10529	10174	272	83
Jablonec nad Nisou.....	11660	11280	296	84
Liberec.....	21971	21128	637	206
Semily.....	10458	10107	267	84
Część niemiecka^c	22132	19872	1793	467
German part^c				
Powiaty: <i>Powiats:</i>				
Bautzen.....	12199	10909	1026	264
Görlitz.....	9933	8963	767	203

a Część polska – bez osób prowadzących indywidualne gospodarstwa rolne. b Aktywne podmioty wpisane do rejestru; w grupie „9 i mniej” ujęto grupę „nieokreślone”. c Podmioty zarejestrowane jako aktywne w dniu 31 V 2015 r., których obroty podlegają opodatkowaniu lub zatrudniają pracowników objętych obowiązkowym ubezpieczeniem społecznym w 2013 r., sekcje B-N i P-S.

a *Polish part – excluding persons tending private farms in agriculture. b Registered entities with identified activity; group „9 and less” including group „undefined”. c Entities registered as active as of 31 May 2015, whose turnover is subject to taxation or who employ workers covered by obligatory social insurance in 2013, sections: B-N and P-S.*

TABL. 4.3. PRACUJĄCY WEDŁUG SEKCJI W 2015 R.

Stan w dniu 31 XII

EMPLOYED PERSONS BY SECTIONS IN 2015

As of 31 XII

WYSZCZEGÓLNIENIE SPECIFICATION	Ogółem Total	Sekcje Sections		
		rolnictwo, leśnic- two, łowiectwo i rybactwo (A) agriculture, forestry and fishing (A)	przemysł ^a i budownictwo (B – F) industry ^a and construction (B – F)	pozostałe (G – U) others (G – U)
w tysiącach in thousand				
Część polska^b..... Polish part^b	116,3	18,2	40,9	57,2
Powiaty: Powiats:				
bolesławiecki.....	22,7	4,4	9,6	8,6
jeleniogórski.....	11,2	1,4	4,2	5,6
kamiennogórski.....	9,7	1,8	3,6	4,3
lubański.....	11,0	2,7	3,0	5,3
lwówecki.....	8,8	2,8	2,6	3,4
zgorzelecki.....	21,3	2,0	8,3	11,1
złotoryjski.....	8,7	2,8	2,2	3,7
Miasto na prawach powiatu: City with powiat status:				
Jelenia Góra.....	22,9	0,4	7,4	15,2
Część czeska^c..... Czech part^c	205,0	3,2	97,2	104,7
Część niemiecka^d..... German part^d	259,2	5,6	82,3	171,4
Powiaty: Powiats:				
Bautzen.....	144,7	2,9	47,9	94,0
Görlitz.....	114,5	2,7	34,4	77,4

a Sekcje: Sekcje: górnictwo i wydobywanie; przetwórstwo przemysłowe; wytwarzanie i zaopatrywanie w energię elektryczną, gaz, parę wodną i gorącą wodę; dostawa wody; gospodarowanie ściekami i odpadami; rekultywacja. b Łącznie z rolnictwem indywidualnym, w podmiotach zatrudniających powyżej 9 osób; bez gmin: Gozdnicza, Jawor, Bolków i Paszowice. c Dane z Badania Aktywności Ekonomicznej Ludności. d Dane średnioroczne z 2014 r.

a Sections: mining and quarrying; manufacturing; electricity, gas steam and air conditioning supply, water supply, sewerage, waste management and remediation activities b Including persons tending private farms in agriculture, excluding economic entities employing up to 9 persons; excluding gminas: Gozdnicza, Jawor, Bolków and Paszowice. c Data from Labour Force Survey. d Annual averages from 2014.

TABL. 4.4. **BEZROBOTNI ZAREJESTROWANI W 2015 R.**

Stan w dniu 31 XII

REGISTERED UNEMPLOYED PERSONS IN 2015

As of 31 XII

WYSZCZEGÓLNIENIE SPECIFICATION	Ogółem Total	W tym dłu- gotrwale bezrobotni Of which long-term unem- ployed persons	Z liczby ogółem – w wieku Of total number – at age			Stopa bezrobocia rejestrowa- nego w % Registered unemploy- ment rate in %
			24 lata i mniej and less	25-54	55 lat i więcej and more	
Część polska^a Polish part^a	19316	7079	2306	12292	4718	.
Powiaty: Powiats:						
bolesławiecki.....	2375	504	370	1459	546	7,6
jeleniogórski.....	2490	1168	182	1569	739	12,9
kamiennogórski.....	1619	488	180	1024	415	11,6
lubański.....	2434	871	342	1554	538	14,2
lwówecki	2803	1151	370	1795	638	19,4
zgorzelecki.....	2645	1029	310	1707	628	9,0
złotoryjski	3044	1331	425	2026	593	21,2
Miasto na prawach powiatu: City with powiat status:						
Jelenia Góra	1906	537	127	1158	621	5,7
Część czeska Czech part	19507	7736	3050	13118	3555	6,4
Powiaty: Powiats:						
Česká Lípa.....	4271	1517	637	2835	847	5,7
Jablonec nad Nisou	3662	1522	668	2443	616	5,6
Liberec.....	8332	3453	1296	5676	1452	7,1
Semily.....	3242	1244	449	2164	640	6,6
Część niemiecka^b German part^b	27878	1524	18082	8272	.	.
Powiaty: Powiats:						
Bautzen.....	12945	718	8631	3596	.	8,0
Görlitz	14933	806	9451	4676	.	11,5

a Bez gmin: Gozdnicza, Jawor, Bolków i Paszowice. b Dane średnioroczne z 2015 r.

Ź r ó d ł o: część czeska – Ministerstvo práce a sociálních věcí ČR; část niemiecka – Bundesagentur für Arbeit.

a Excluding gminas: Gozdnicza, Jawor, Bolków and Paszowice. b Annual averages from 2015.

S o u r c e: Czech part – Ministerstvo práce a sociálních věcí ČR; German part – Bundesagentur für Arbeit.

5. Użytkowanie gruntów

Land use

TABL. 5.1. POWIERZCHNIA GRUNTÓW WEDŁUG KIERUNKÓW WYKORZYSTANIA
W 2015 R.
Stan w dniu 31 XII^a
LAND AREA BY DIRECTIONS OF USE IN 2015
As of 31 XII^a

WYSZCZEGÓLNIENIE SPECIFICATION	Ogółem Total	W tym		Of which	
		grunty zabudowane i zurbanizo- wane <i>built-up and urbanized areas</i>	użytki rolne <i>agricultural land</i>	grunty leśne oraz zadrzewione i zakrzewione <i>forest land as well as woody and bushy land</i>	grunty pod wodami <i>lands under waters</i>
		w ha	in ha		
EUROREGION	1295509	97695	596703	531923	26011
Część polska	528464	30361	252246	231707	4095
Polish part					
w tym:					
of which:					
Powiaty:					
<i>Powiats:</i>					
bolesławiecki.....	130359	6558	39530	80173	723
jeleniogórski.....	62714	4109	25227	32131	657
kamiennogórski.....	39569	2150	21239	15475	393
lubański.....	42830	2520	28541	10797	432
lwówecki	70969	3109	41157	25258	769
zgorzelecki.....	83860	4651	32968	42110	618
złotoryjski	57581	2740	41515	12405	222
Miasto na prawach powiatu:					
<i>City with powiat status:</i>					
Jelenia Góra	10922	2585	4283	3776	124
Część czeska	316343	16530	139521	141007	4812
Czech part					
Powiaty:					
<i>Powiats:</i>					
Česká Lípa.....	107300	4775	42699	50551	2578
Jablonec nad Nisou	40224	2422	12795	22390	612
Liberec.....	98926	5569	46800	41948	947
Semily.....	69893	3764	37227	26119	676
Część niemiecka	450702	50804	204936	159209	17104
German part					
Powiaty:					
<i>Powiats:</i>					
Bautzen.....	239560	25213	110115	83650	9991
Görlitz	211142	25591	94821	75559	7113

a Część polska – stan w dniu 1 I 2016 r.

Źródło: część polska – Główny Urząd Geodezji i Kartografii.

a Polish part – as of 1 I 2016.

Source: Polish part – Head Office of Geodesy and Cartography.

Wykaz członków Euroregionu Neisse-Nisa-Nysa w dniu 31 XII 2016 r. List of members of Euroregion Neisse-Nisa-Nysa on 31 XII 2016

Strona polska

Polish part

Gminy:	Gminas:		
1. Bogatynia	12. Kamienna Góra – m	23. Mysłakowice	34. Szklarska Poręba
2. Bolesławiec – m	13. Kamienna Góra – w	24. Nowogrodziec	35. Świeradów Zdrój
3. Bolesławiec – w	14. Karpacz	25. Olszyna	36. Świerzawa
4. Bolków	15. Kowary	26. Osiecznica	37. Węgliniec
5. Gozdnicza	16. Leśna	27. Paszowice	38. Wień
6. Gromadka	17. Lubań – m	28. Piechowice	39. Wojcieszków
7. Gryfów Śląski	18. Lubawka	29. Pieńsk	40. Zawidów
8. Janowice Wielkie	19. Lubomierz	30. Podgórzyn	41. Zgorzelec – m
9. Jawor	20. Lwówek Śląski	31. Siekierczyn	42. Zgorzelec – w
10. Jelenia Góra	21. Marciszów	32. Stara Kamienica	43. Złotoryja – m
11. Jeżów Sudecki	22. Mirsk	33. Sulików	44. Złotoryja – w
Powiaty:	Powiaty:		
45. Bolesławiecki	47. Kamiennogórski	49. Lwówecki	51. Złotoryjski
46. Jeleniogórski	48. Lubański	50. Zgorzelecki	

m – gmina miejska, w – gmina wiejska

m – urban gmina, w – rural gmina

Strona czeska

Czech part

Gminy:	Gminas:		
1. Albrechtice v J.h.	35. Hodkovice nad Mohelkou	69. Maršovice	103. Šimonovice
2. Bedřichov	36. Holany	70. Mimoň	104. Skalice u České Lípy
3. Bělá u Semil	37. Horní Podluží	71. Mírová pod Kozákovem	105. Sloup v Čechách
4. Benešov u Semil	38. Horní Řasnice	72. Mníšek	106. Šluknov
5. Bílá	39. Hrádek nad Nisou	73. Nová Ves u Chrastavy	107. Smržovka
6. Bílý Kostel nad Nisou	40. Hrubá Skála	74. Nová Ves nad Nisou	108. Soběslavice
7. Bílý Potok	41. Jablonec nad Nisou	75. Nové Město p. Smrkem	109. Sosnová
8. Blíževedly	42. Jablonné v Podještědí	76. Noviny pod Ralskem	110. Staré Křečany
9. Bozkov	43. Janov nad Nisou	77. Nový Bor	111. Stráž nad Nisou
10. Brniště	44. Janův Důl	78. Nový Oldřichov	112. Stráž pod Ralskem
11. Bulovka	45. Jeřmanice	79. Ohrazenice	113. Stvořínky
12. Černousy	46. Jilemnice	80. Okrouhlá	114. Světlá pod Ještědem
13. Česká Lípa	47. Jindřichovice pod Smrkem	81. Oldřichov v Hájích	115. Svijanský Újezd
14. Český Dub	48. Jiřetín pod Bukovou	82. Osečná	116. Svojkov
15. Cetenov	49. Jiřetín pod Jedlovou	83. Paceřice	117. Svor
16. Chotyně	50. Josefův Důl	84. Paseky nad Jizerou	118. Sychrov
17. Chrastava	51. Kamenický Šenov	85. Pěnčín	119. Tanvald
18. Chřibská	52. Karlovice	86. Pěnčín u Jablonce	120. Tumov
19. Chuchelna	53. Koberovy	87. Pertoltice	121. Vamsdorf
20. Čtverín	54. Kořenov	88. Polevsko	122. Velký Šenov
21. Cvikov	55. Krásná Lípa	89. Příšovice	123. Velký Valtínov
22. Desná	56. Krásný Les	90. Proseč pod Ještědem	124. Vilémov
23. Dětrichov	57. Křížany	91. Prysk	125. Víšňová
24. Doksy	58. Krompach	92. Pulečný	126. Vlastibořice
25. Dolní Podluží	59. Kryštofovo Údolí	93. Radimovice	127. Všelibice
26. Doubice	60. Kunratice	94. Rádlo	128. Záhoří
27. Dubnice	61. Kunratice c Cvikova	95. Radvanec	129. Zákupy
28. Frýdlant	62. Lázně Libverda	96. Ralsko	130. Žďárek
29. Habartice	63. Liberec	97. Raspenava	131. Zdislava
30. Hamr na Jezeře	64. Lipová u Šluknova	98. Rokytnice nad Jizerou	132. Železný Brod
31. Harrachov	65. Líšný	99. Rumburk	133. Zlatá Olešnice
32. Hejnice	66. Lomnice nad Popelkou	100. Rychnov u Jabl.n. Nisou	
33. Heřmanice	67. Lučany nad Nisou	101. Rynoltice	
34. Hlavice	68. Mařenice	102. Semily	

Strona niemiecka

German part

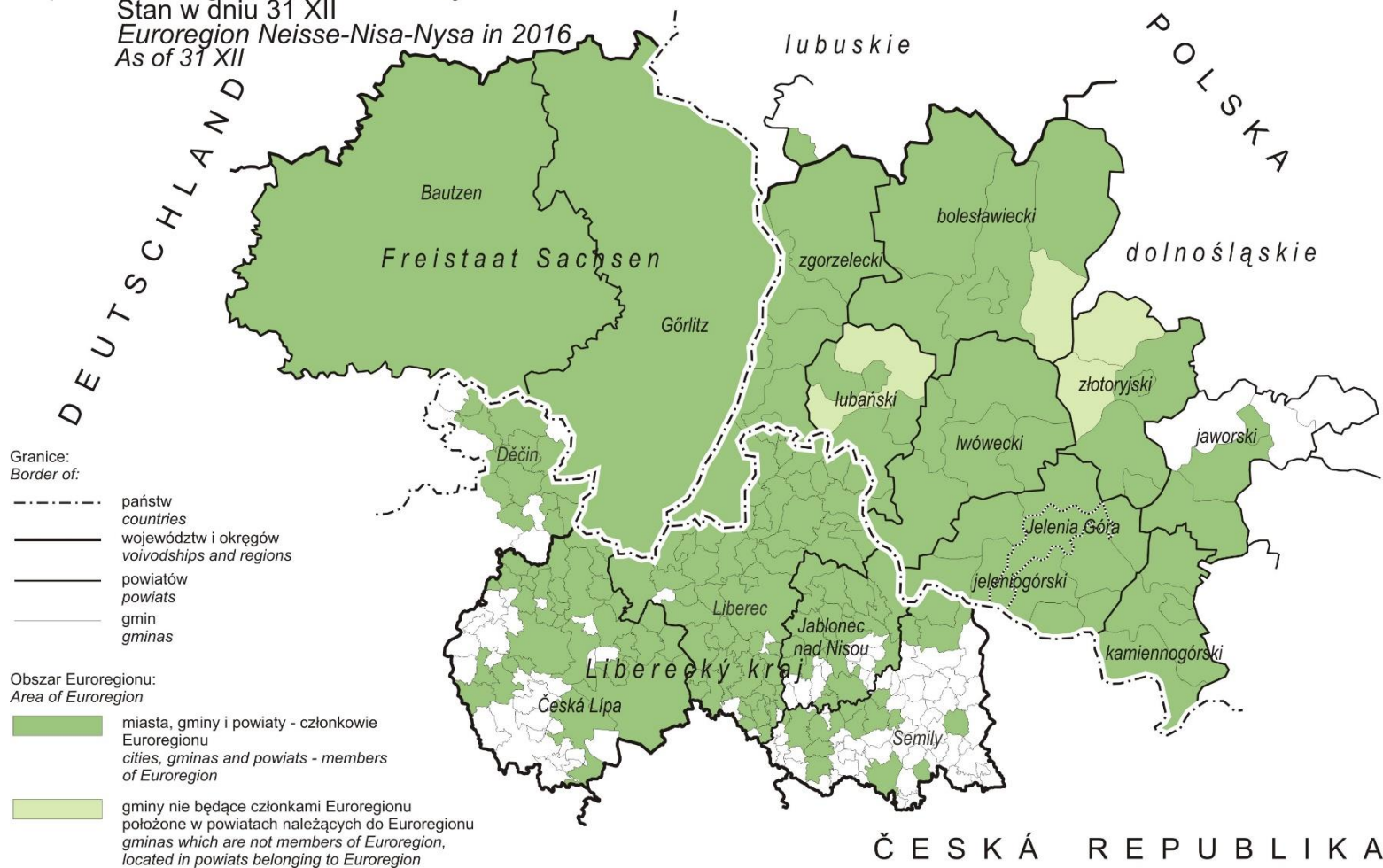
Powiaty:	Powiaty:
1. Bautzen	
2. Görlitz	

Mapa 1. Euroregion Neisse-Nisa-Nysa w 2016 r.

Stan w dniu 31 XII

Euroregion Neisse-Nisa-Nysa in 2016

As of 31 XII



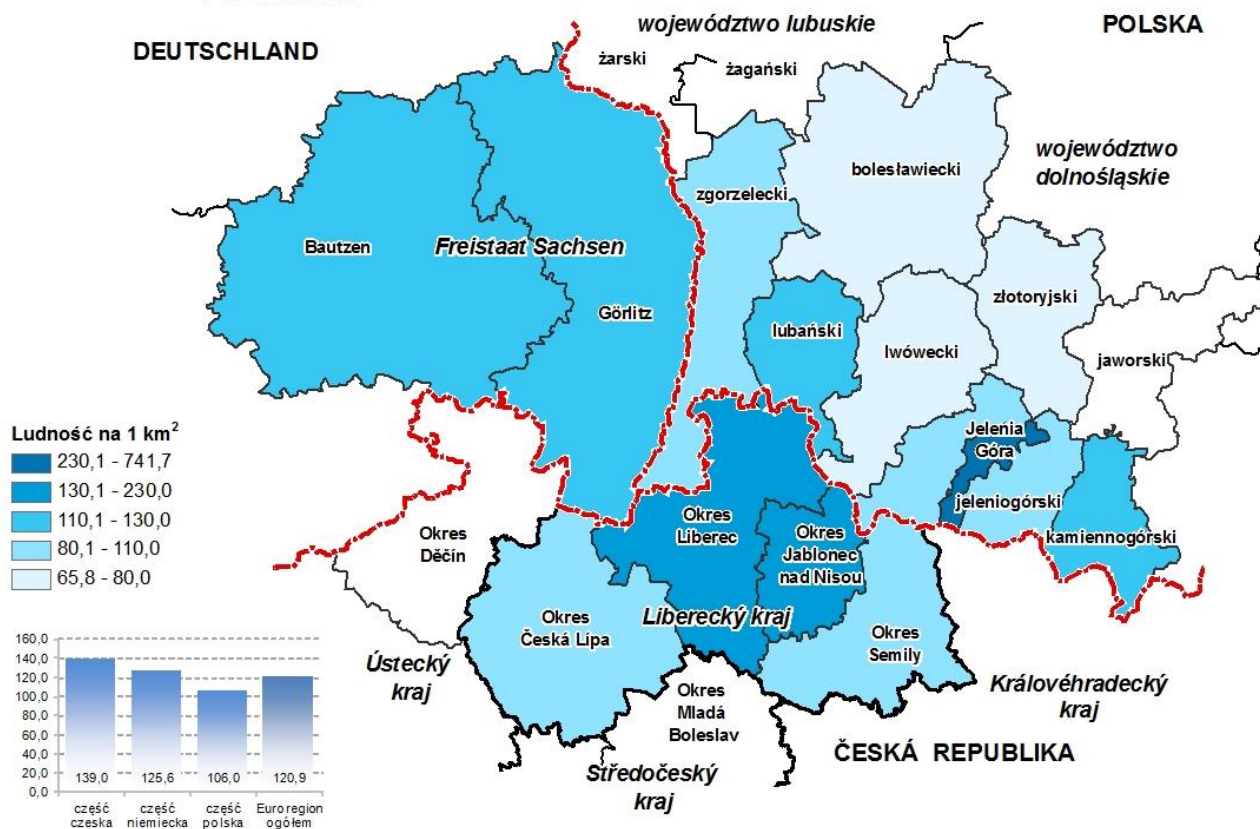
Č E S K Á R E P U B L I K A

Kartogram 1. Gęstość zaludnienia w 2015 r.

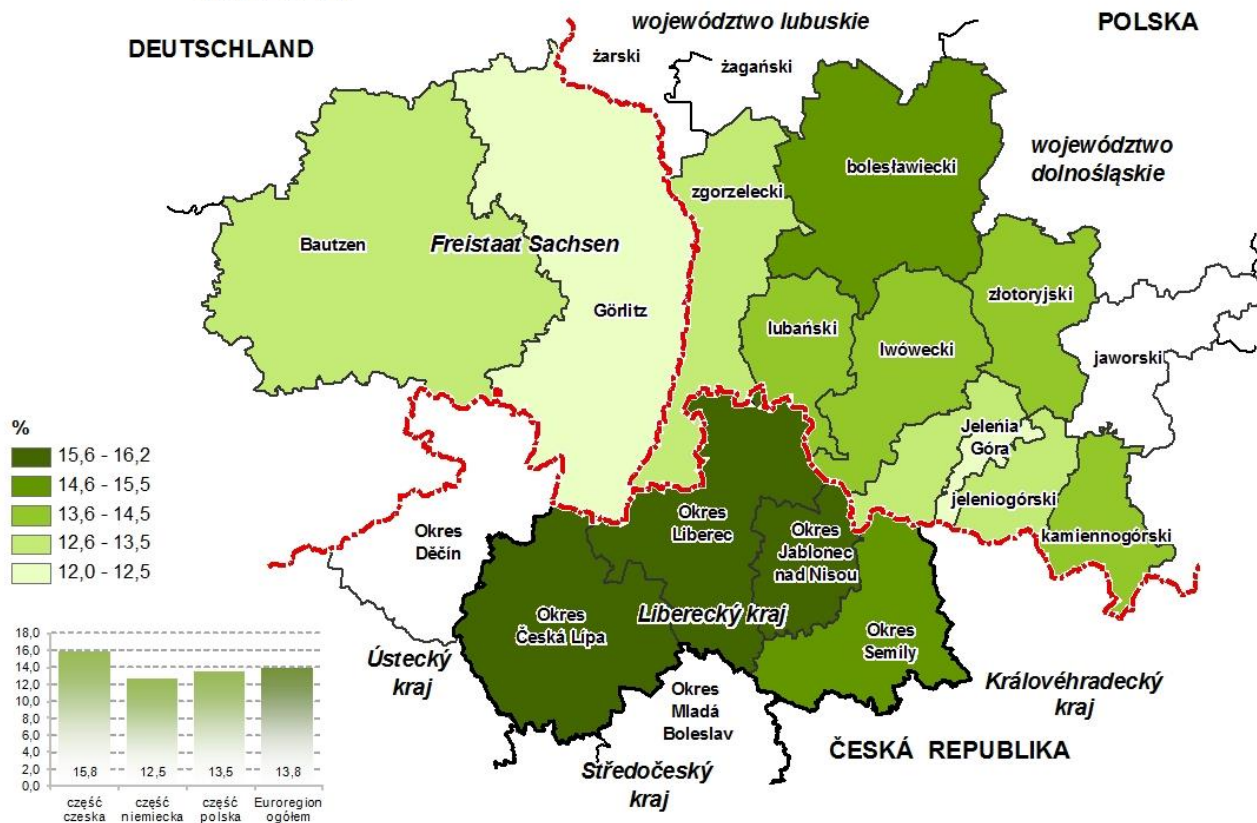
Stan w dniu 31 XII

Population density in 2015

As of 31 XII



Kartogram 2. Udíl ludności w wieku 14 lat i mniej w liczbie ludności ogółem w 2015 r.
 Stan w dniu 31 XII
Share of the population aged 14 years and less in total population in 2015
 As of 31 XII

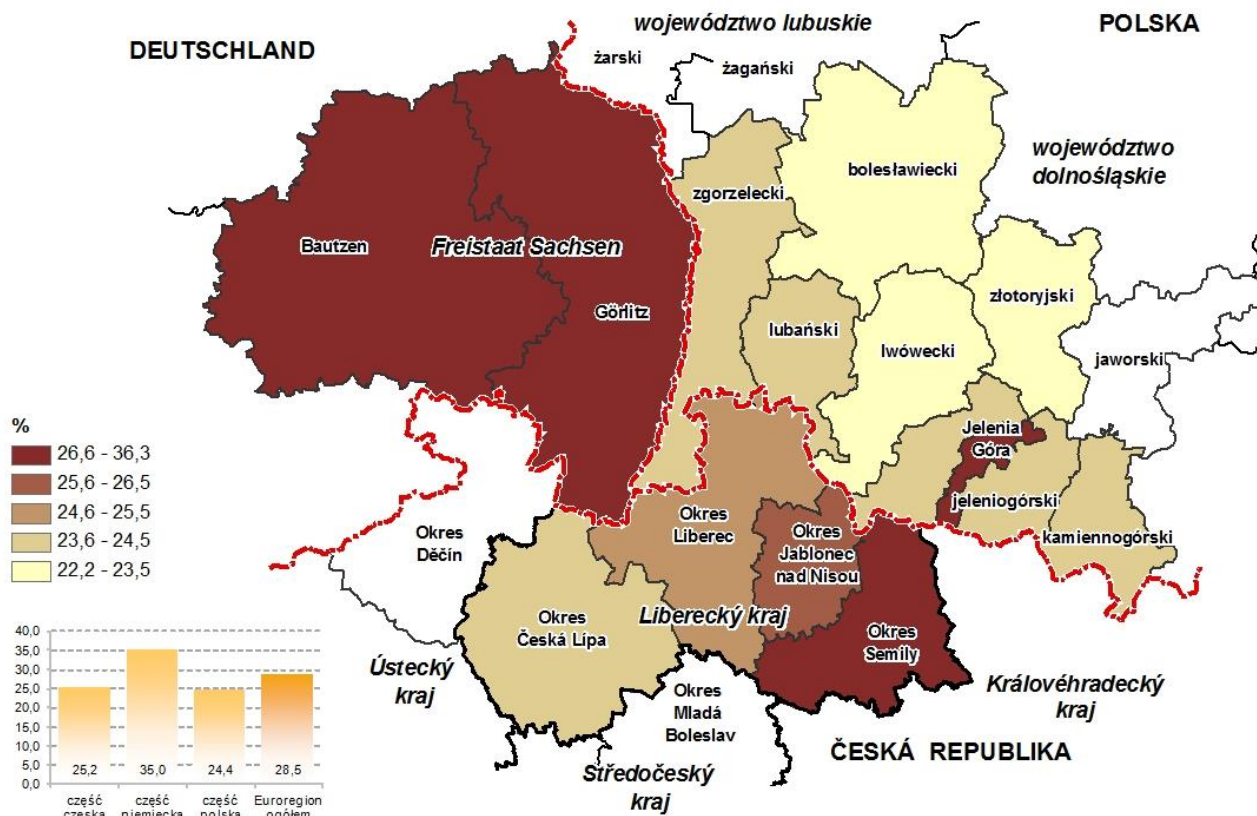


Kartogram 3. Udział ludności w wieku 60 lat i więcej w liczbie ludności ogółem w 2015 r.

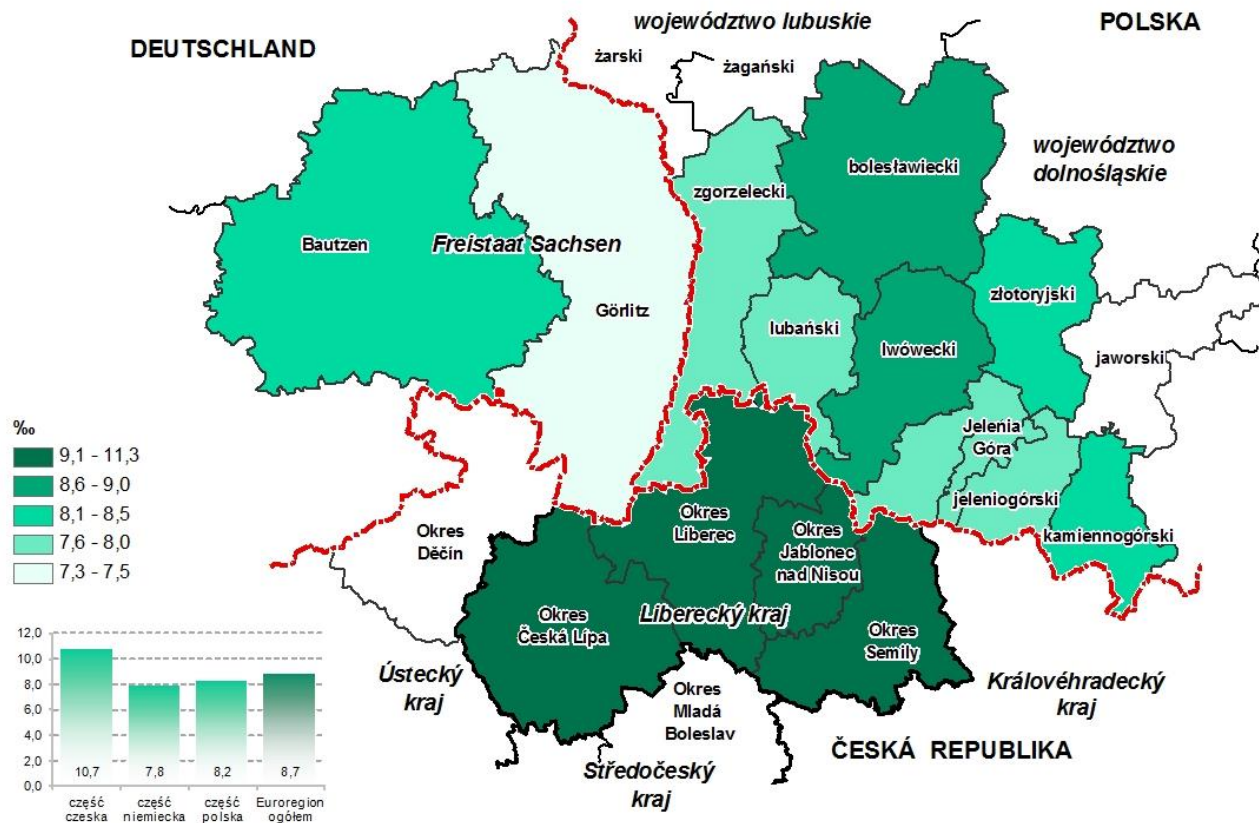
Stan w dniu 31 XII

Share of the population aged 60 years and more in total population in 2015

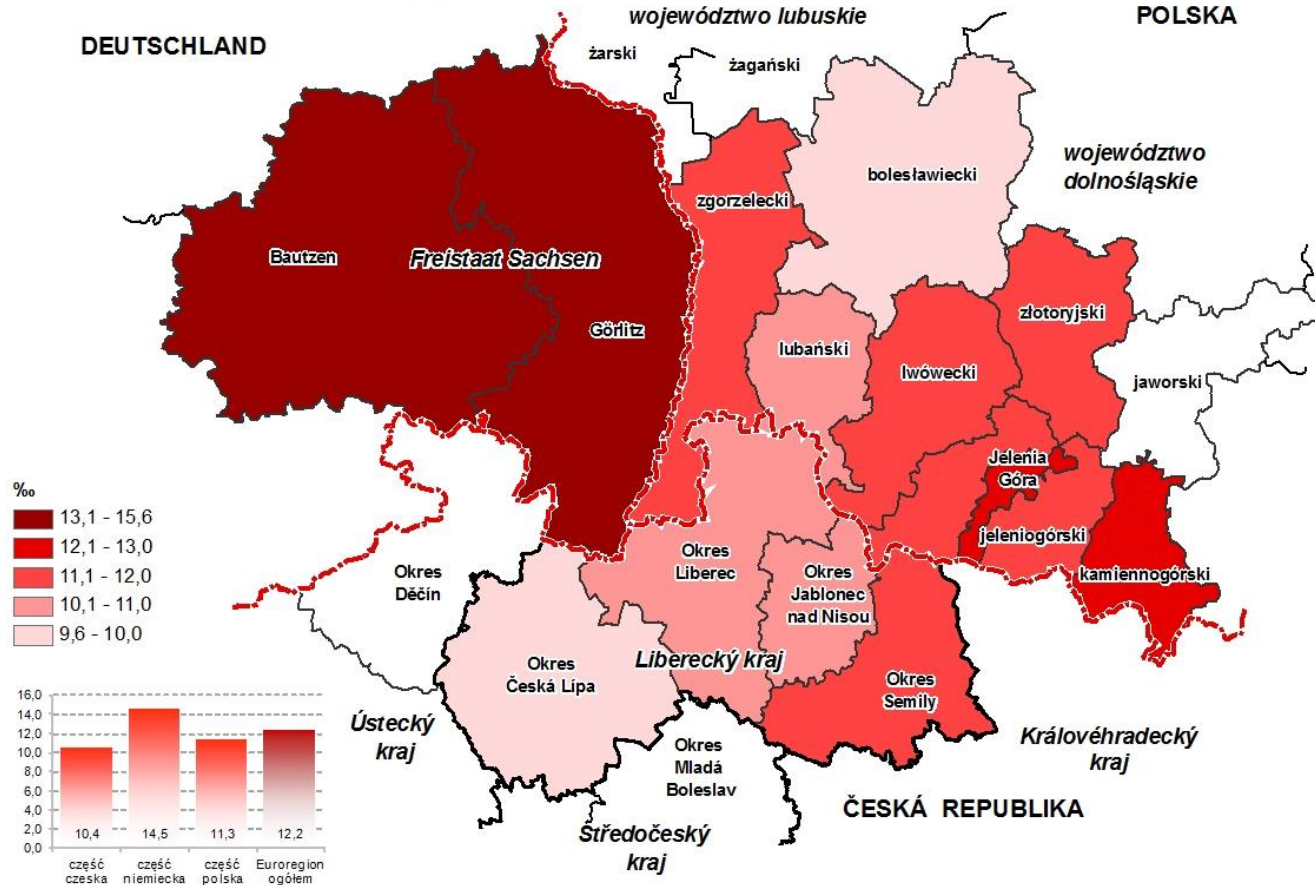
As of 31 XII



Kartogram 4. Urodzenia żywe na 1000 ludności w 2015 r.
Live births per 1000 population in 2015

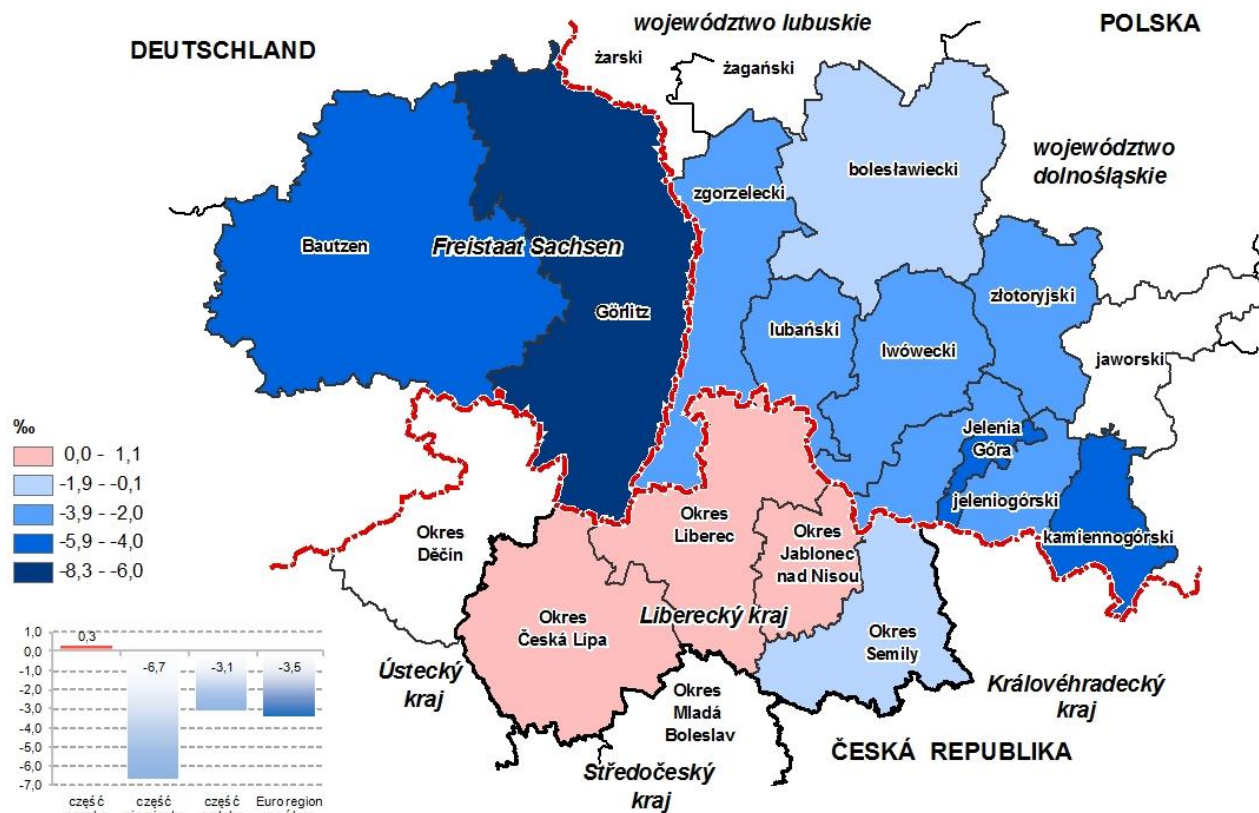


Kartogram 5. Zgony na 1000 ludności w 2015 r.
Deaths per 1000 population in 2015

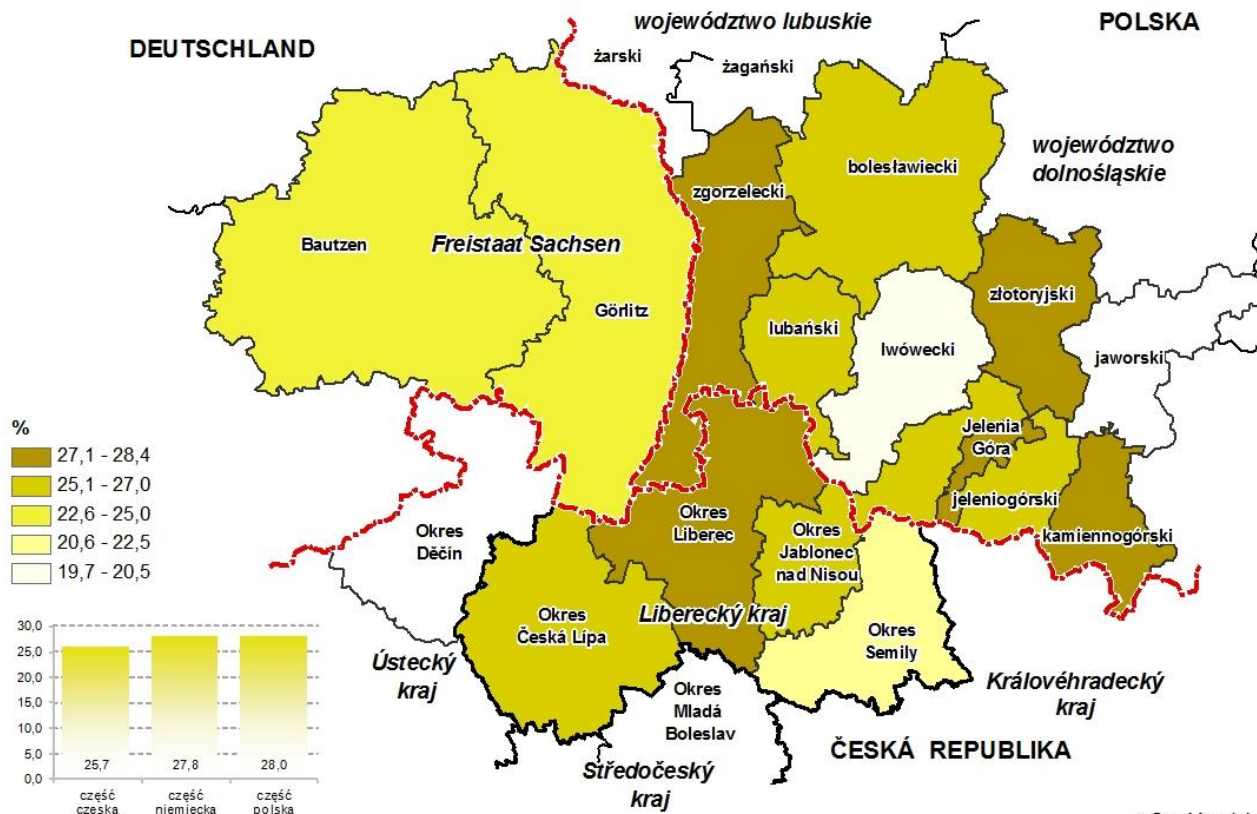


Kartogram 6. Przyrost naturalny na 1000 ludności w 2015 r.

Natural increase per 1000 population in 2015



Kartogram 7. Udział zgonów z powodu nowotworów w ogólnej liczbie zgonów w 2015 r. ^a
Percentage of deaths due to neoplasms in general number of deaths in 2015 ^a

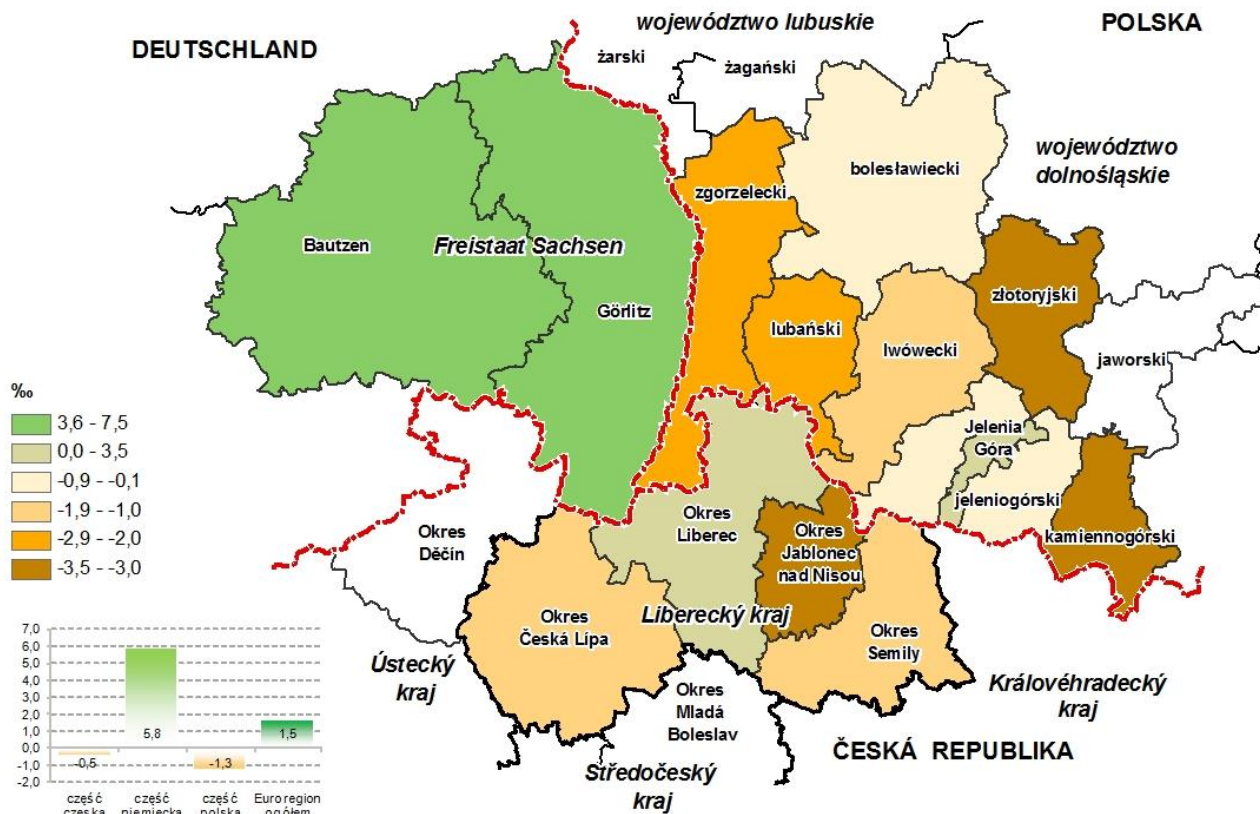


^a Część polska dane za 2014 r.

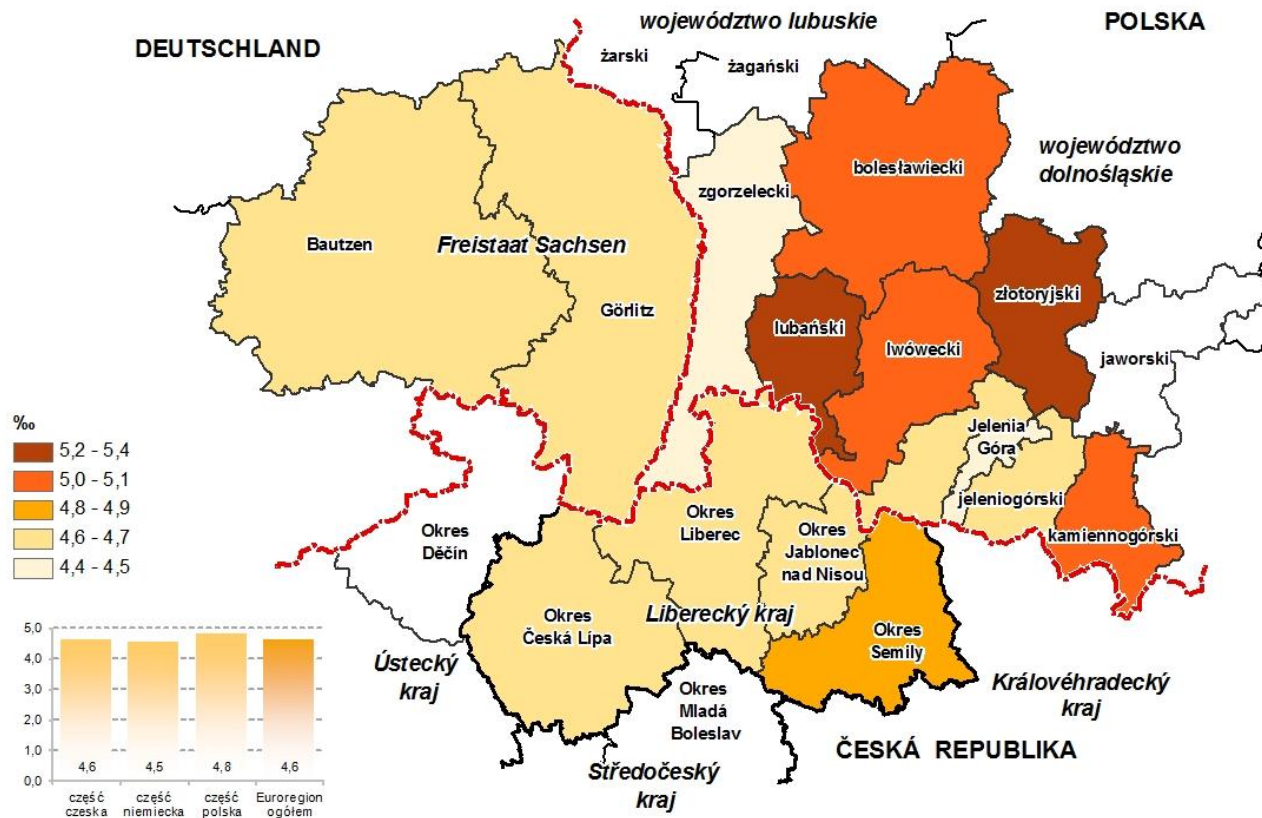
Kartogram 8. Udział zgonów z powodu chorób układu krążenia w ogólnej liczbie zgonów w 2015 r. ^a
Percentage of deaths due to diseases of the circulatory system in general number of deaths in 2015 ^a



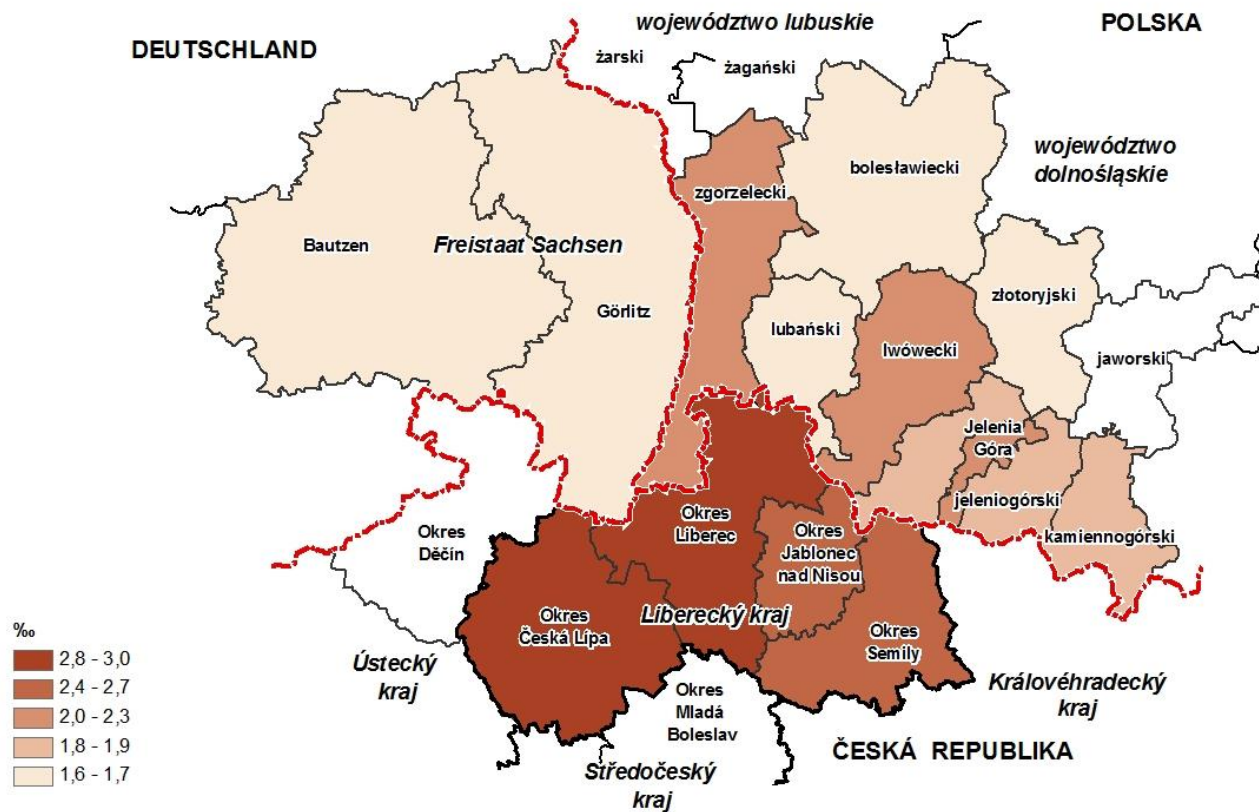
Kartogram 9. Saldo migracji międzypowiatowych na 1000 ludności w 2015 r.
Interpowiat net migration per 1000 population in 2015



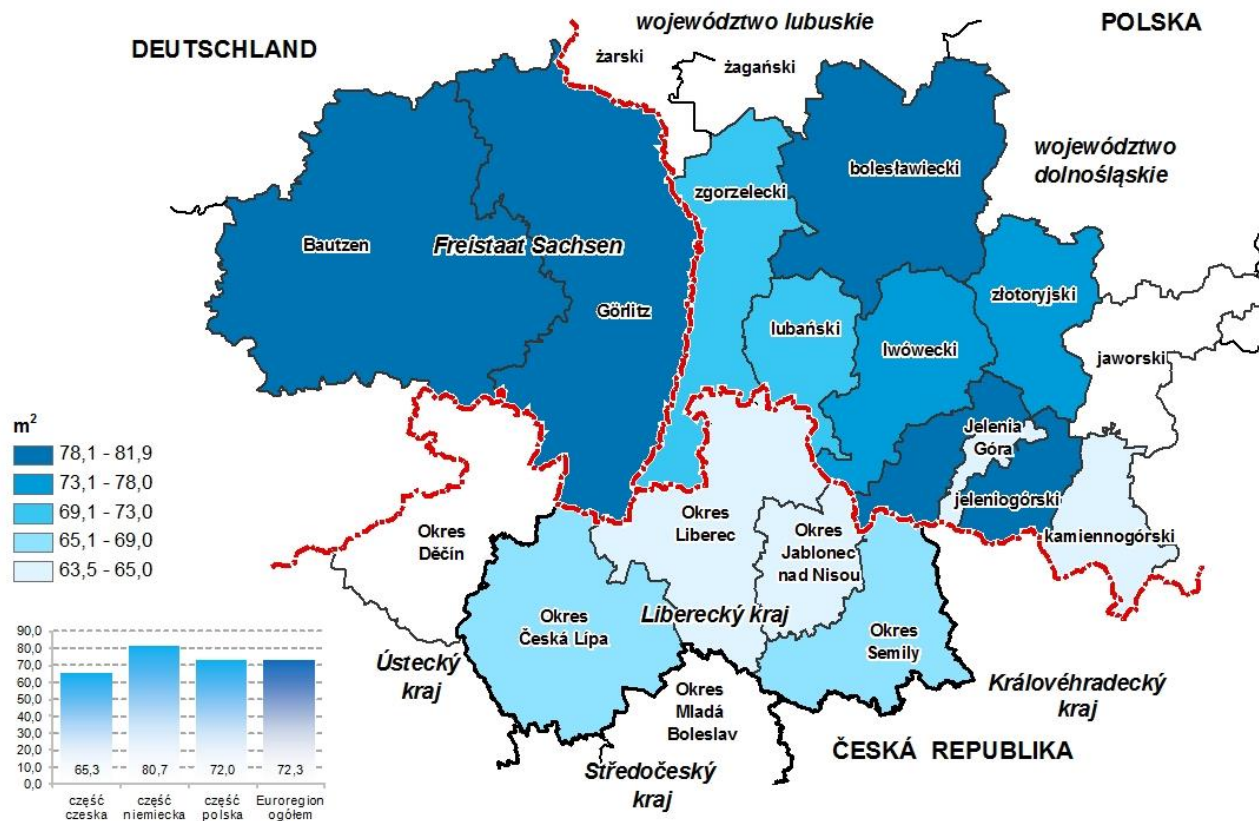
Kartogram 10. Małżeństwa na 1000 ludności w 2015 r.
Marriages per 1000 population in 2015



Kartogram 11. Rozvody na 1000 lidí v 2015 r.
Divorces per 1000 population in 2015



Kartogram 12. Przeciętna powierzchnia użytkowa mieszkania oddanego do użytkowania w 2015 r.
Average usable floor space area per completed dwelling in 2015

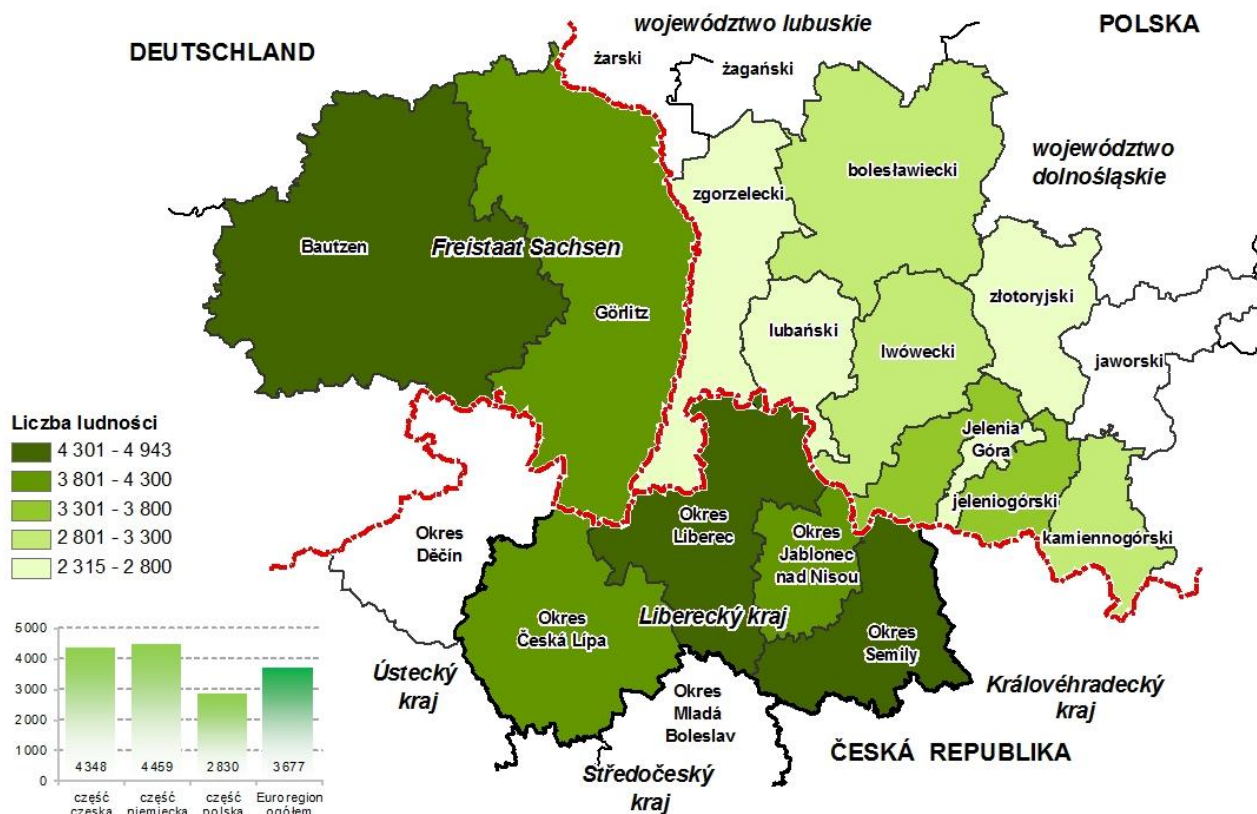


Kartogram 13. Liczba ludności na 1 aptekę w 2015 r.

Stan w dniu 31 XII

Population per pharmacy in 2015

As of 31 XII

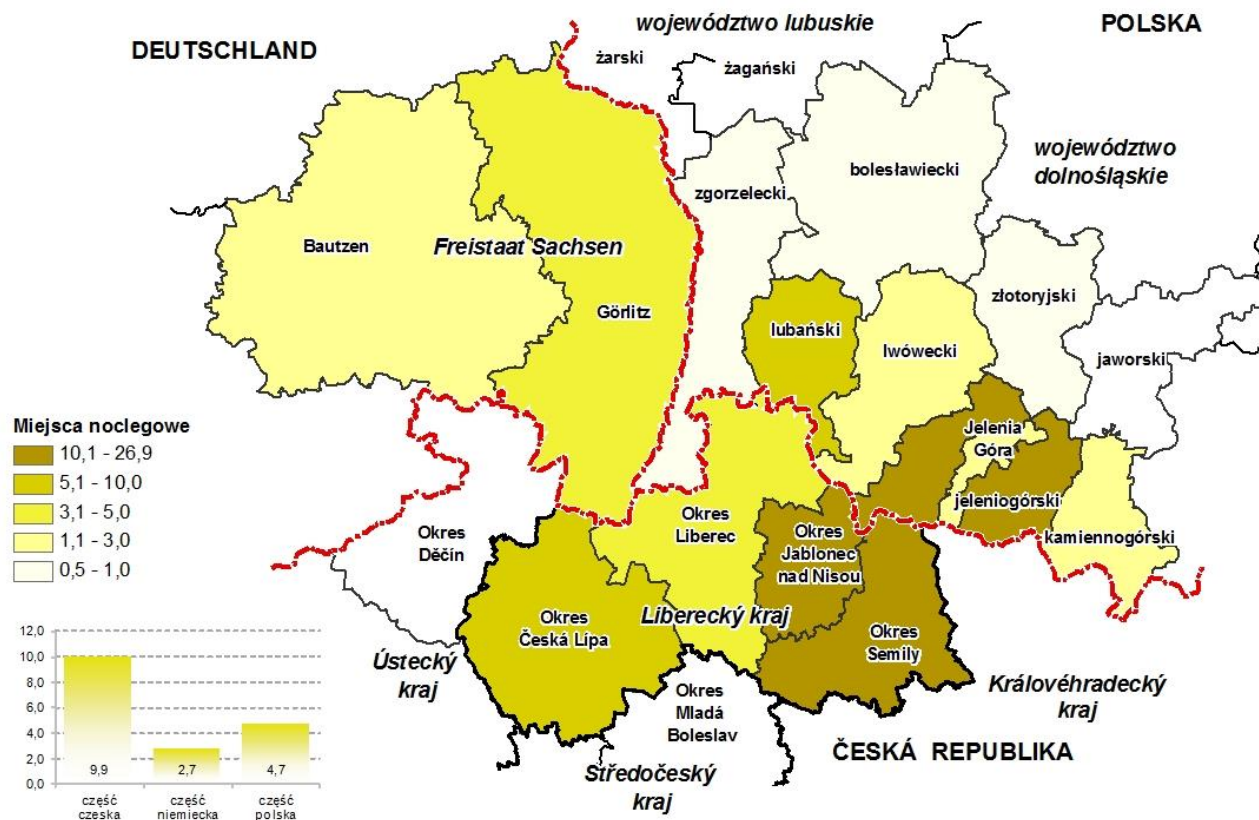


Kartogram 14. Miejsca noclegowe na 100 ludności w 2015 r. (wskaźnik Baretje'a)

Stan w dniu 31 VII

Number of beds per 100 population in 2015 (index by Baretje'a)

As of 31 VII

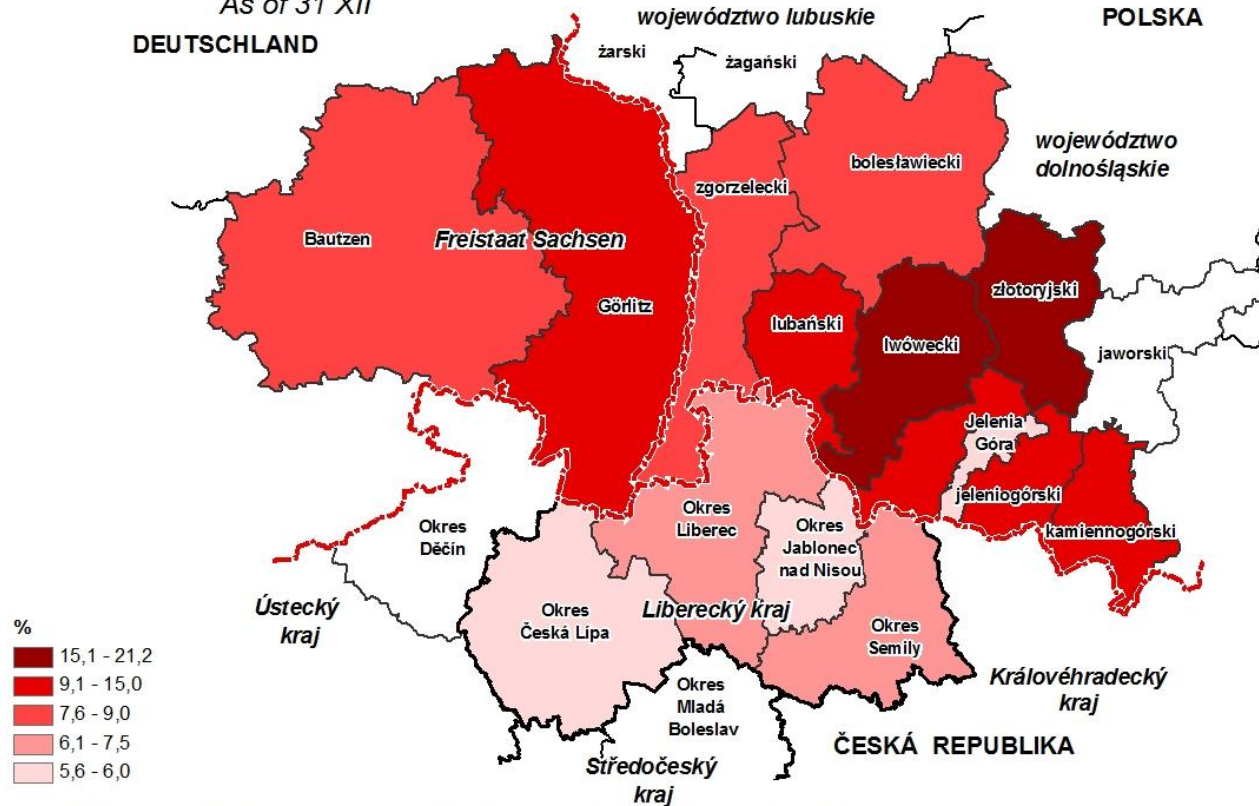


Kartogram 15. Stopa bezrobocia rejestrowanego^a w 2015 r.

Stan w dniu 31 XII

Registered unemployment rate^a in 2015

As of 31 XII



^a Część niemiecka – udział bezrobotnych w cywilnej ludności aktywnej zawodowo; dane średnioroczne.

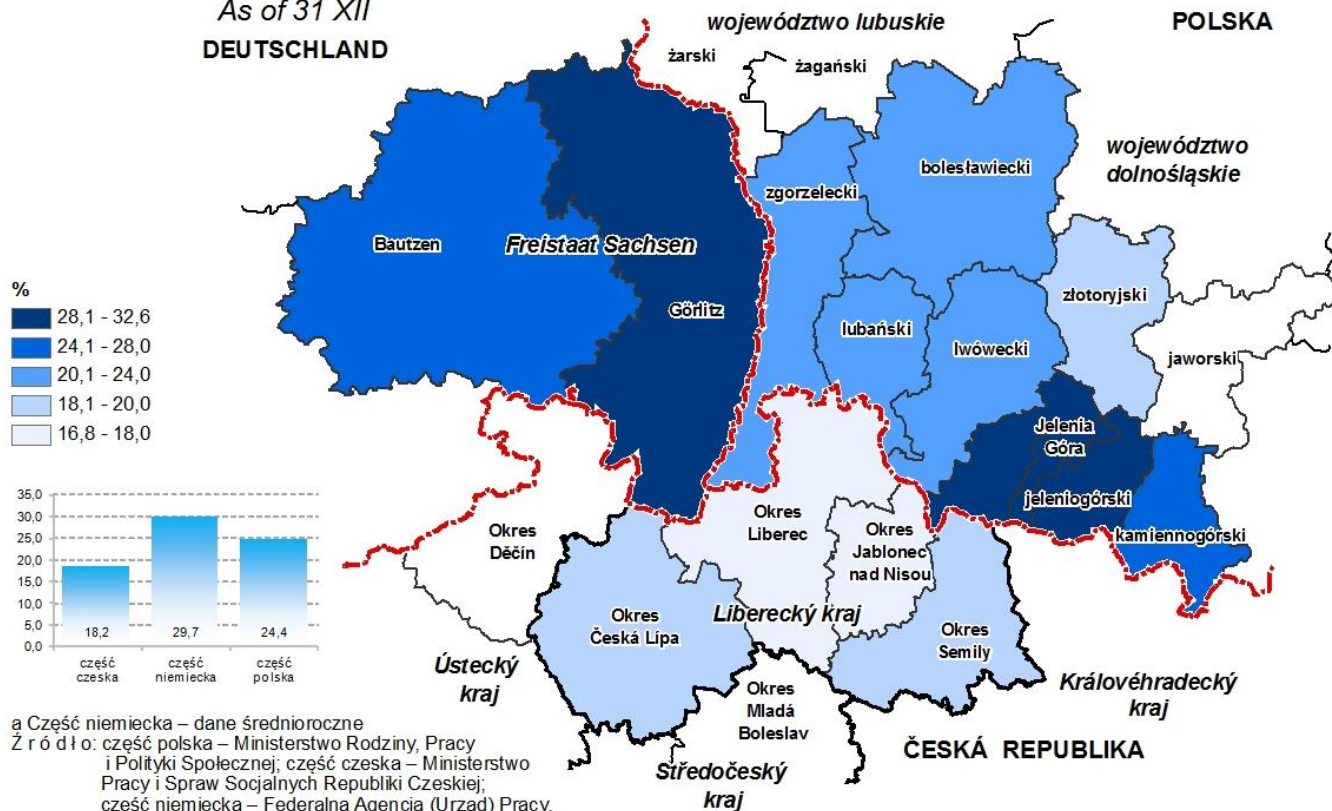
Źródło: część polska – Ministerstwo Rodziny, Pracy i Polityki Społecznej; część czeska – Ministerstwo Pracy i Spraw Socjalnych Republiki Czeskiej; część niemiecka – Federalna Agencja (Urząd) Pracy.

Kartogram 16. Udział bezrobotnych zarejestrowanych w wieku 55 lat i więcej w ogólnej liczbie bezrobotnych^a w 2015 r.

Stan w dniu 31 XII

Percentage of registered unemployed persons at the age 55 and more in general number of unemployed^a in 2015

As of 31 XII

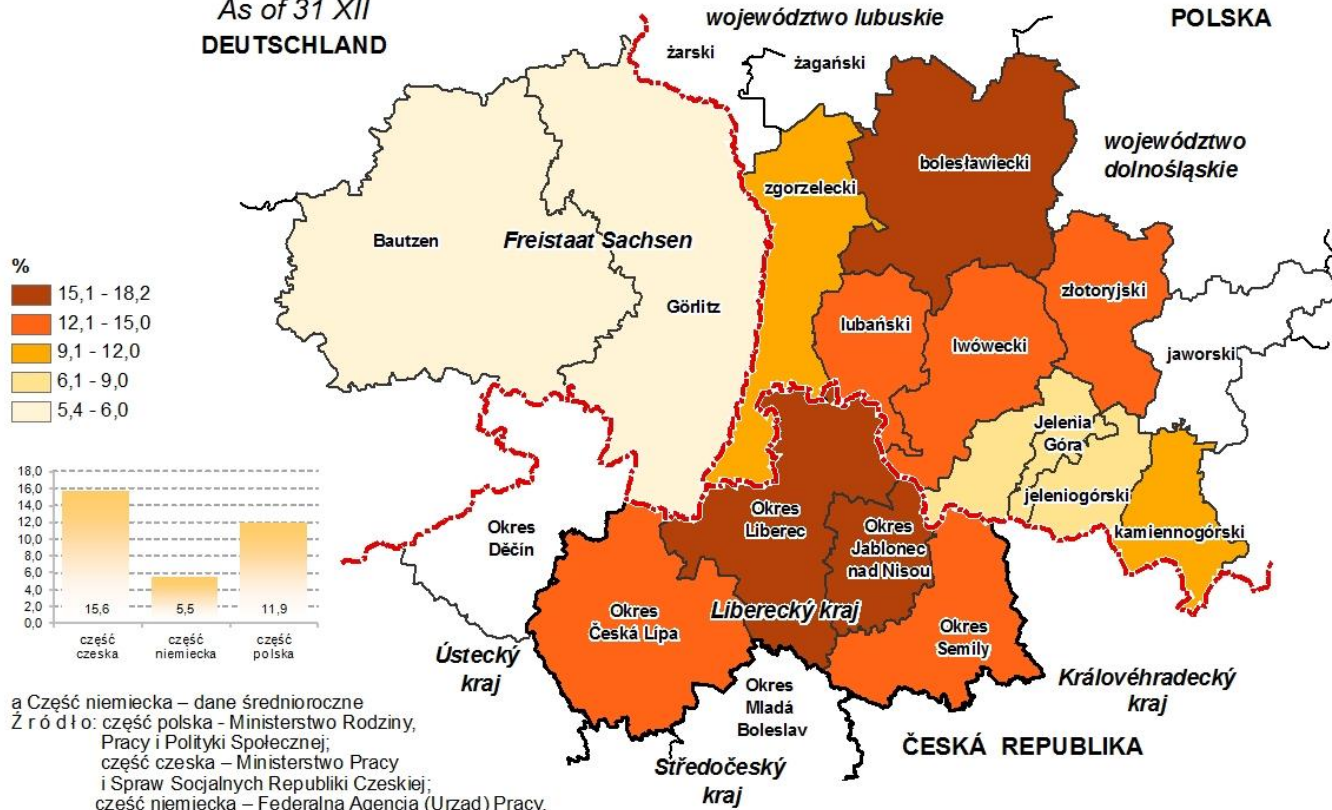


Kartogram 17. Udział bezrobotnych zarejestrowanych w wieku do 25 lat w ogólnej liczbie bezrobotnych^a w 2015 r.

Stan w dniu 31 XII

Percentage of registered unemployed persons up to the age of 25 in general number of unemployed^a in 2015

As of 31 XII

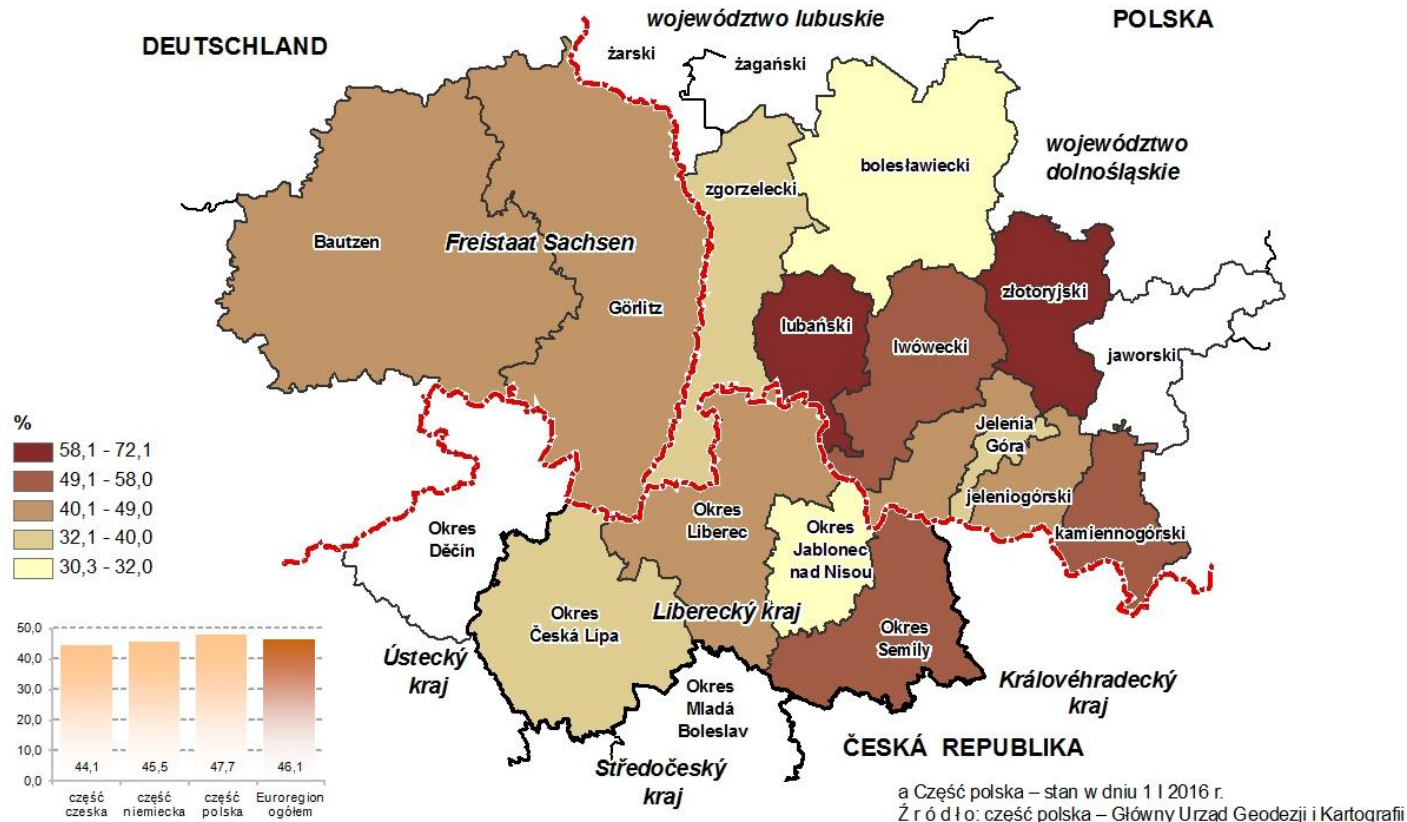


Kartogram 18. Udział użytków rolnych w ogólnej powierzchni w 2015 r. ^a

Stan w dniu 31 XII

Percentage of agricultural land in total area in 2015 ^a

As of 31 XII



Kartogram 19. Udział gruntów leśnych w ogólnej powierzchni w 2015 r. ^a

Stan w dniu 31 XII

Percentage of forest land in total area in 2015 ^a

As of 31 XII

