



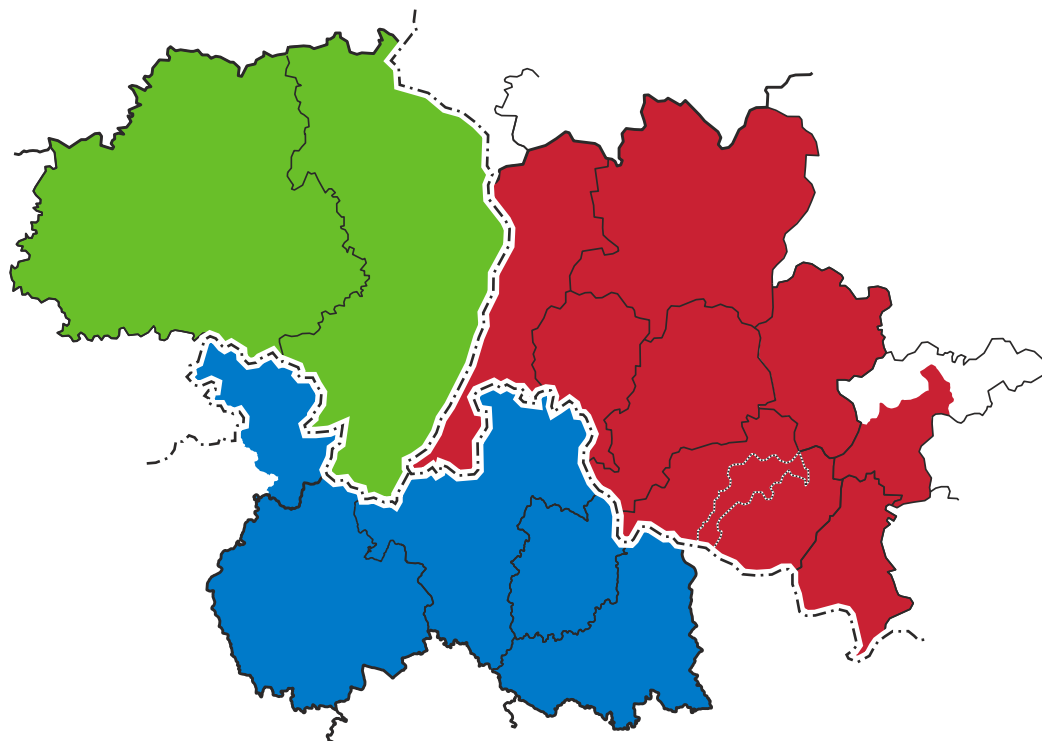
Urząd Statystyczny we Wrocławiu
Statistical Office in Wrocław

Czeski Urząd Statystyczny Przedstawicielstwo Okręgowe w Libercu
Czech Statistical Office, Regional Office Liberec

Krajowy Urząd Statystyczny Wolnego Państwa Saksonii
Statistical Office of the Free State of Saxony

EUROREGION NYSA – – WYBRANE INFORMACJE STATYSTYCZNE 2017

**NYSA EUROREGION –
– SELECTED STATISTICAL INFORMATION
2017**



URZĄD STATYSTYCZNY WE WROCŁAWIU
STATISTICAL OFFICE IN WROCŁAW

CZEŠKI URZĄD STATYSTYCZNY
PRZEDSTAWICIELSTWO OKRĘGOWE W LIBERCU
CZECH STATISTICAL OFFICE
REGIONAL OFFICE LIBEREC

KRAJOWY URZĄD STATYSTYCZNY WOLNEGO PAŃSTWA SAKSONII
STATISTICAL OFFICE OF THE FREE STATE OF SAXONY

EUROREGION NYSA –
– WYBRANE INFORMACJE STATYSTYCZNE
2017

NYSA EUROREGION –
– SELECTED STATISTICAL INFORMATION
2017

WROCŁAW – LIBEREC – KAMENZ
2018

ZESPÓŁ REDAKCYJNY

EDITORIAL BOARD

Przewodniczący: Małgorzata Wojtkowiak-Jakacka

President

Zastępca przewodniczącego: Halina Woźniak

Vice President

Redaktor główny: Stanisław Kamiński

Editor-in-chief

Członkowie: Beata Bal-Domańska, Sławomir Banaszak, Monika Bojanowska, Leszek Cybulski,
Members Joanna Gierak-Kieruzalska, Agata Girul, Agnieszka Ilczuk, Eliza Kawecka-Jung,
Paweł Sobik, Elżbieta Stańczyk

Sekretarz: Marta Woźniakiewicz

Secretary

Autorzy:

Authors:

Urząd Statystyczny we Wrocławiu:
Sławomir Banaszak, Dorota Smoczyńska

Czeski Urząd Statystyczny Przedstawicielstwo Okręgowe w Libercu:
Ondřej Beneš, Hana Kořátková

Krajowy Urząd Statystyczny Saksonii:
Katharina Hentsch, Birgit Scheibe, Gabriela Retschke

Skład i opracowanie graficzne: Joanna Zielińska

Typesetting and graphics

Publikacja dostępna na stronie internetowej

Publication available on website

wroclaw.stat.gov.pl

Prosimy o podanie źródła przy publikowaniu danych US

When publishing SO data please indicate the source

Spis treści

Spis tablic	4
Spis map i kartogramów	6
1. Ludność	8
2. Warunki życia ludności, ochrona zdrowia i pomoc społeczna	24
3. Kultura i turystyka	29
4. Podmioty gospodarki narodowej i rynek pracy	36
5. Użytkowanie gruntów	40
Wykaz członków Euroregionu Neisse-Nisa-Nysa	41

Contents

<i>List of tables</i>	<i>5</i>
<i>List of maps and cartograms</i>	<i>7</i>
<i>1. Population</i>	<i>8</i>
<i>2. Living conditions of the population, health care and social welfare</i>	<i>24</i>
<i>3. Culture and tourism</i>	<i>29</i>
<i>4. Entities of the national economy and labour market</i>	<i>36</i>
<i>5. Land use</i>	<i>40</i>
<i>List of members of Euroregion Neisse-Nisa-Nysa</i>	<i>41</i>

Spis tablic

	Tabl.	Str.
1. Ludność		
Ludność i powierzchnia w 2016 r.	1.1	8
Ludność według wieku w 2016 r.	1.2	9
Prognoza ludności (2020, 2025, 2030, 2035, 2040, 2045, 2050)	1.3	10
Ruch naturalny ludności w 2016 r.	1.4	13
Zgony w 2016 r.	1.5	14
Zgony według przyczyn w polskiej i czeskiej części Euroregionu w 2016 r.	1.6	15
Struktura zgonów według wybranych przyczyn i płci w polskiej i czeskiej części Euroregionu w 2016 r.	1.7	17
Migracje zagraniczne ludności na pobyt stały w 2016 r.	1.8	18
Migracje zagraniczne ludności na pobyt stały według wieku w 2016 r.	1.9	19
Migracje międzypowiatowe ludności na pobyt stały w 2016 r.	1.10	20
Migracje międzypowiatowe ludności na pobyt stały według wieku w 2016 r.	1.11	21
Migracje międzygminne ludności na pobyt stały w 2016 r.	1.12	22
Małżeństwa i rozwody w 2016 r.	1.13	23
2. Warunki życia ludności, ochrona zdrowia i pomoc społeczna		
Zasoby mieszkaniowe w 2016 r.	2.1	24
Mieszkania oddane do użytkowania w 2016 r.	2.2	25
Lekarze i lekarze dentyści w 2016 r.	2.3	26
Ochrona zdrowia i pomoc społeczna w 2016 r.	2.4	27
Przeciętne miesięczne wynagrodzenie brutto w 2016 r.	2.5	28
3. Kultura i turystyka		
Kina, teatry i biblioteki publiczne w 2016 r.	3.1	29
Biblioteki publiczne w 2016 r.	3.2	30
Baza noclegowa turystyki w 2016 r.	3.3	31
Wskaźniki intensywności ruchu turystycznego w 2016 r.	3.4	32
Wykorzystanie turystycznych obiektów noclegowych według rodzajów w 2016 r.	3.5	33
Turyści zagraniczni korzystający z bazy noclegowej turystyki w 2016 r.	3.6	35
4. Podmioty gospodarki narodowej i rynek pracy		
Podmioty gospodarki narodowej według sekcji w 2016 r.	4.1	36
Podmioty gospodarki narodowej według przewidywanej liczby pracujących w 2016 r.	4.2	37
Pracujący według sekcji w 2016 r.	4.3	38
Bezrobotni zarejestrowani w 2016 r.	4.4	39
5. Użytkowanie gruntów		
Powierzchnia gruntów według kierunków wykorzystania w 2016 r.	5.1	40

List of tables

	Tabl.	Page
1. Population		
Population and area in 2016	1.1	8
Population by age in 2016	1.2	9
Population projection (2020, 2025, 2030, 2035, 2040, 2045, 2050)	1.3	10
Vital statistics of population in 2016	1.4	13
Deaths in 2016	1.5	14
Deaths by causes in Polish and Czech part of Euroregion in 2016	1.6	15
Structure of deaths by selected causes and sex in Polish and Czech part of Euroregion in 2016	1.7	17
International migration of population for permanent residence in 2016	1.8	18
International migration of population for permanent residence by age in 2016	1.9	19
Interpowiat migration of population for permanent residence in 2016	1.10	20
Interpowiat migration of population for permanent residence by age in 2016	1.11	21
Intergminas migration of population for permanent residence in 2016	1.12	22
Marriages and divorces in 2016	1.13	23
2. Living conditions of the population, health care and social welfare		
Dwelling stocks in 2016	2.1	24
Dwellings completed in 2016	2.2	25
Doctors and dentists in 2016	2.3	26
Health care and social welfare in 2016	2.4	27
Average monthly gross wages and salaries in 2016	2.5	28
3. Culture and tourism		
Cinemas, theatres and public libraries in 2016	3.1	29
Public libraries in 2016	3.2	30
Tourist accommodation establishments in 2016	3.3	31
Tourist traffic density indices in 2016	3.4	32
Occupancy of tourist accommodation establishments by type in 2016	3.5	33
Foreign tourists accommodated in tourist accommodation establishments in 2016	3.6	35
4. Entities of the national economy and labour market		
Entities of the national economy by sections in 2016	4.1	36
Entities of the national economy by expected number of employed persons in 2016	4.2	37
Employed persons by sections in 2016	4.3	38
Registered unemployed persons in 2016	4.4	39
5. Land use		
Land area by directions of use in 2016	5.1	40

Spis map i kartogramów

	Nr	Str.
MAPA		
Euroregion Nisse-Nisa-Nysa w 2017 r.	1	42
KARTOGRAMY		
Gęstość zaludnienia w 2016 r.	1	43
Udział ludności w wieku 14 lat i mniej w liczbie ludności ogółem w 2016 r. ...	2	44
Udział ludności w wieku 65 lat i więcej w liczbie ludności ogółem w 2016 r.	3	45
Urodzenia żywe na 1000 ludności w 2016 r.	4	46
Zgony na 1000 ludności w 2016 r.	5	47
Przyrost naturalny na 1000 ludności w 2016 r.	6	48
Małżeństwa na 1000 ludności w 2016 r.	7	49
Rozwody na 1000 ludności w 2016 r.	8	50
Przeciętna powierzchnia użytkowa mieszkania oddanego do użytkowania w 2016 r.	9	51
Liczba ludności na 1 aptekę w 2016 r.	10	52
Miejsca noclegowe na 100 ludności w 2016 r. (wskaźnik Baretje'a)	11	53
Stopa bezrobocia rejestrowanego w 2016 r.	12	54
Udział bezrobotnych zarejestrowanych w wieku do 25 lat w ogólnej liczbie bezrobotnych w 2016 r.	13	55
Udział użytków rolnych w ogólnej powierzchni w 2016 r.	14	56
Udział gruntów leśnych w ogólnej powierzchni w 2016 r.	15	57

List of maps and cartograms

	No.	Page
MAP		
Euroregion Neisse-Nisa-Nysa in 2017	1	42
CARTOGRAMS		
Population density in 2016	1	43
Share of the population aged 14 and less in total population in 2016	2	44
Share of the population aged 65 and more in total population in 2016	3	45
Live births per 1000 population in 2016	4	46
Deaths per 1000 population in 2016	5	47
Natural increase per 1000 population in 2016	6	48
Marriages per 1000 population in 2016	7	49
Divorces per 1000 population in 2016	8	50
Average usable floor space per completed dwelling in 2016	9	51
Population per pharmacy in 2016.....	10	52
Number of beds per 100 population in 2016 (index by Baretje)	11	53
Registered unemployment rate in 2016	12	54
Percentage of registered unemployed persons up to the age of 25 in general number of unemployed in 2016	13	55
Percentage of agricultural land in total area in 2016	14	56
Percentage of forest land in total area in 2016	15	57

1. Ludność

Population

TABL. 1.1. **LUDNOŚĆ I POWIERZCHNIA W 2016 R.**

Stan w dniu 31 XII

POPULATION AND AREA IN 2016

As of 31 XII

WYSZCZEGÓLNIENIE SPECIFICATION	Ludność Population			Powierzchnia w km ² Area in km ²	Ludność na 1 km ² Population per 1 km ²
	ogółem total	mężczyźni males	kobiety females		
EUROREGION.....	1531907	748222	783685	11921	129
Część polska <i>Polish part</i>	537730	259818	277912	4890	110
w tym: of which:					
Powiaty: Powiats:					
bolesławiecki.....	90180	43783	46397	1304	69
jeleniogórski	64395	31120	33275	627	103
kamiennogórski	44262	21612	22650	396	112
lubański	55238	26919	28319	428	129
lwówecki	46527	22697	23830	710	66
zgorzelecki	91258	44427	46831	839	109
Miasto na prawach powiatu: City with powiat status:					
Jelenia Góra	80524	37510	43014	109	737
Część czeska <i>Czech part</i>	431149	211387	219762	2524	171
Gminy członkowskie z powiatów: Member gminas from powiats:					
Česká Lípa	89710	43974	45736	723	124
Děčín	44501	22041	22460	273	163
Jablonec nad Nisou	80273	39158	41115	326	246
Liberec	170989	83812	87177	952	180
Semily	45676	22402	23274	250	183
Część niemiecka <i>German part</i>	563028	277017	286011	4507	125
Powiaty: Powiats:					
Bautzen	304691	150557	154134	2396	127
Görlitz	258337	126460	131877	2111	122

TABL. 1.2. **LUDNOŚĆ WEDŁUG WIEKU W 2016 R.**

Stan w dniu 31 XII

POPULATION BY AGE IN 2016

As of 31 XII

WYSZCZEGÓLNIENIE SPECIFICATION	Ogółem Total	W wieku At age						65 lat i więcej and more
		0-5 lat years	6-14	15-17	18-24	25-44	45-64	
EUROREGION	1531907	82629	130155	41084	96619	408396	446119	326905
Część polska <i>Polish part</i>	537730	26845	45216	14803	42608	162979	153848	91431
w tym: of which:								
Powiaty: Powiats:								
bolesławiecki	90180	5054	8265	2662	7318	28167	24589	14125
jeleniogórski	64395	2959	5384	1810	4984	19545	19242	10471
kamiennogórski	44262	2112	3926	1306	3751	13116	12593	7458
lubański	55238	2684	4719	1639	4668	16850	15427	9251
lwówecki	46527	2404	3858	1390	4118	14018	13355	7384
zgorzelecki	91258	4538	7670	2507	7402	27621	26299	15221
Miasto na prawach powiatu: City with powiat status:								
Jelenia Góra	80524	3826	5879	1791	5282	23418	23442	16886
Część czeska <i>Czech part</i>	431149	27244	41738	11914	31086	127720	109999	81448
Gminy członkowskie z powiatów: Member gminas from powiats:								
Česká Lípa	89710	5506	8739	2550	6715	27061	23324	15815
Děčín	44501	2703	4441	1310	3486	12597	11624	8340
Jablonec nad Nisou	80273	5137	7654	2128	5557	23530	20527	15740
Liberec	170989	11282	16728	4711	12115	51788	42440	31925
Semily	45676	2616	4176	1215	3213	12744	12084	9628
Część niemiecka <i>German part</i>	563028	28540	43201	14367	22925	117697	182272	154026
Powiaty: Powiats:								
Bautzen	304691	16078	23957	7938	11681	65787	98968	80282
Görlitz	258337	12462	19244	6429	11244	51910	83304	73744

TABL. 1.3. PROGNOZA LUDNOŚCI
Stan w dniu 31 XII
POPULATION PROJECTION
As of 31 XII

WYSZCZEGÓLNIENIE SPECIFICATION	Ogółem Total	W wieku At age		
		0-14 lat years	15-64	65 lat i więcej and more
		w tys. in thous.		
Część polska^a2020	461,2	59,2	306,3	95,7
Polish part^a 2025	447,1	52,1	284,5	110,5
2030	431,5	47,5	269,0	115,0
2035	414,0	43,6	255,3	115,0
2040	394,7	40,3	235,9	118,4
2045	374,7	37,9	212,2	124,7
2050	354,9	35,5	188,0	131,4
Powiaty: Powiats:				
bolesławiecki.....2020	88,6	12,4	59,6	16,6
2025	87,0	10,9	56,5	19,5
2030	85,0	10,0	54,2	20,8
2035	82,7	9,4	52,2	21,2
2040	80,0	8,8	48,8	22,4
2045	77,1	8,4	44,8	24,0
2050	74,2	7,9	40,5	25,7
jeleniogórski2020	64,3	8,0	43,4	12,9
2025	63,5	7,2	41,1	15,2
2030	62,6	6,7	39,9	15,9
2035	61,2	6,4	38,7	16,1
2040	59,6	6,2	36,5	17,0
2045	57,9	6,0	33,6	18,4
2050	56,2	5,8	30,6	19,7
kamiennogórski2020	42,6	5,1	28,7	8,8
2025	40,9	4,2	26,6	10,1
2030	39,1	3,8	24,6	10,7
2035	37,1	3,4	23,0	10,7
2040	35,0	3,1	20,9	11,0
2045	32,8	2,8	18,5	11,5
2050	30,6	2,5	16,0	12,0

a Bez gmin: Jawor, Bolków, Paszowice, Wojcieszów, Złotoryja (gmina miejska) i Świerzawa.

Źródło: Prognoza ludności opracowana w 2014 roku na lata 2014-2050.

a Excluding gminas: Jawor, Bolków, Paszowice, Wojcieszów, Złotoryja (urban gmina) and Świerzawa.

S o u r c e: The population projection prepared in 2014 for the years 2014-2050.

TABL. 1.3. PROGNOZA LUDNOŚCI (cd.)
Stan w dniu 31 XII
POPULATION PROJECTION (cont.)
As of 31 XII

WYSZCZEGÓLNIENIE SPECIFICATION	Ogółem Total	W wieku <i>At age</i>		
		0-14 lat years	15-64	65 lat i więcej and more
		w tys.	<i>in thous.</i>	
lubański 2020	53,9	6,9	35,9	11,1
2025	52,1	6,0	33,3	12,7
2030	50,1	5,5	31,4	13,3
2035	47,9	5,0	29,6	13,3
2040	45,4	4,5	27,0	13,8
2045	42,8	4,1	24,0	14,6
2050	40,2	3,8	21,0	15,4
lwówecki 2020	45,6	6,0	30,7	8,9
2025	44,4	5,5	28,4	10,5
2030	42,9	5,0	26,9	11,0
2035	41,2	4,6	25,5	11,1
2040	39,3	4,2	23,8	11,3
2045	37,3	3,9	21,5	11,9
2050	35,4	3,7	19,1	12,6
zgorzelecki 2020	88,9	11,6	59,4	17,9
2025	85,5	10,2	54,7	20,7
2030	81,9	9,1	51,2	21,6
2035	78,0	8,3	48,1	21,6
2040	73,7	7,5	44,0	22,2
2045	69,4	7,0	39,2	23,1
2050	65,0	6,5	34,4	24,1
Miasto na prawach powiatu: <i>City with powiat status:</i>				
Jelenia Góra 2020	77,3	9,1	48,6	19,5
2025	73,6	8,1	43,9	21,7
2030	69,9	7,3	40,9	21,7
2035	65,8	6,6	38,3	21,0
2040	61,6	6,0	34,9	20,7
2045	57,4	5,6	30,6	21,2
2050	53,5	5,3	26,4	21,8

TABL. 1.3. PROGNOZA LUDNOŚCI (dok.)
Stan w dniu 31 XII
POPULATION PROJECTION (cont.)
As of 31 XII

WYSZCZEGÓLNIENIE SPECIFICATION	Ogółem Total	W wieku At age		
		0-14 lat years	15-64	65 lat i więcej and more
		w tys.	in thous.	
Część czeska^a2020	438,8	68,7	277,3	92,8
Czech part^a 2025	437,7	62,8	276,1	98,8
2030	435,4	58,8	272,1	104,5
2035	431,9	56,6	266,2	109,2
2040	427,9	56,4	252,7	118,8
2045	423,5	57,0	240,1	126,4
2050	419,3	57,0	233,1	129,1
Część niemiecka2020	541,2	68,5	312,0	160,8
German part 2025	517,4	64,0	285,5	167,9
2030	493,0	58,2	258,4	176,4
Powiaty: Powiats:				
Bautzen 2020	294,0	38,3	171,6	84,0
2025	281,9	35,8	157,9	88,2
2030	269,4	32,2	143,8	93,4
Görlitz 2020	247,2	30,1	140,3	76,8
2025	235,4	28,2	127,5	79,7
2030	223,6	26,0	114,7	83,0
Saksonia2020	4019,2	526,7	2406,2	1086,4
Saxony 2025	3945,4	516,5	2304,6	1124,3
2030	3851,4	489,2	2184,6	1177,6
2035	3729,4	454,3	2096,2	1178,9
2040	3628,4	438,6	2054,3	1135,6
2045	3527,7	435,8	1982,1	1109,9
2050	3427,1	435,6	1891,6	1100,1

a Dane dla okręgu libereckiego.

Źródło: część czeska – prognoza ludności dla okręgów (NUTS 3) w Republice Czeskiej do 2050; część niemiecka – lata 2020-2030 6. regionalna prognoza ludności dla Saksonii do 2030 r. – wariant 2, lata 2035-2050 13. skoordynowana prognoza ludności dla Saksonii do 2060 r. – wariant 2.

a Data for liberecký region.

Source: Czech part – population projection for regions (NUTS 3) for Czech Republic to 2050; German part – 2020-2030 6th regional population projection for Saxony to 2030 – option 2, 2035-2050 13th coordinated population projection for Saxony to 2060 – option 2.

TABL. 1.4. **RUCH NATURALNY LUDNOŚCI W 2016 R.**
VITAL STATISTICS OF POPULATION IN 2016

WYSZCZEGÓLNIENIE <i>SPECIFICATION</i>	Urodzenia żywe <i>Live births</i>		Zgony <i>Deaths</i>		Przyrost naturalny <i>Natural increase</i>	
	ogółem <i>total</i>	na 1000 ludności <i>per 1000 population</i>	ogółem <i>total</i>	na 1000 ludności <i>per 1000 population</i>	ogółem <i>total</i>	na 1000 ludności <i>per 1000 population</i>
EUROREGION	13937	9,1	18483	12,1	-4546	-3,0
Część polska <i>Polish part</i>	4413	8,2	5979	11,1	-1566	-2,9
w tym: <i>of which:</i>						
Powiaty: <i>Powiats:</i>						
bolesławiecki	850	9,4	889	9,9	-39	-0,4
jeleniogórski	472	7,3	804	12,5	-332	-5,2
kamiennogórski	357	8,1	477	10,8	-120	-2,7
lubański	437	7,9	575	10,4	-138	-2,5
lwówecki	399	8,6	524	11,3	-125	-2,7
zgorzelecki	743	8,1	1041	11,4	-298	-3,3
Miasto na prawach powiatu: <i>City with powiat status:</i>						
Jelenia Góra	583	7,2	1004	12,4	-421	-5,2
Część czeska <i>Czech part</i>	4875	11,3	4365	10,1	510	1,2
Gminy członkowskie z powiatów: <i>Member gminas from powiats:</i>						
Česká Lípa	995	11,1	886	9,9	109	1,2
Děčín	446	10,0	518	11,6	-72	-1,6
Jablonec nad Nisou	966	12,0	770	9,6	196	2,4
Liberec	1961	11,5	1700	10,0	261	1,5
Semily	507	11,1	491	10,8	16	0,4
Część niemiecka <i>German part</i>	4649	8,2	8139	14,4	-3490	-6,2
Powiaty: <i>Powiats:</i>						
Bautzen	2632	8,6	4204	13,7	-1572	-5,1
Görlitz	2017	7,8	3935	15,1	-1918	-7,4

TABL. 1.5. **ZGONY W 2016 R.**
DEATHS IN 2016

WYSZCZEGÓLNIENIE SPECIFICATION	Ogółem Total	Mężczyźni Males			Kobiety Females		
		razem total	w tym w wieku 60 lat i więcej of which at age 60 and more		razem total	w tym w wieku 60 lat i więcej of which at age 60 and more	
		w liczbach bezwzględnych in absolute numbers	w % in %		w liczbach bezwzględnych in absolute numbers	w % in %	
EUROREGION	17818	8954	7422	82,9	8864	8198	92,5
Część polska	5314	2746	2080	75,7	2568	2308	89,9
<i>Polish part</i>							
w tym: <i>of which:</i>							
Powiaty: <i>Powiats:</i>							
bolesławiecki	889	470	357	76,0	419	372	88,8
jeleniogórski	804	402	300	74,6	402	365	90,8
kamiennogórski	477	244	181	74,2	233	205	88,0
lubański	575	272	187	68,8	303	272	89,8
lwówecki	524	264	205	77,7	260	238	91,5
zgorzelecki	1041	571	435	76,2	470	413	87,9
Miasto na prawach powiatu: <i>City with powiat status:</i>							
Jelenia Góra	1004	523	415	79,3	481	443	92,1
Część czeska	4365	2198	1873	85,2	2167	1992	91,9
<i>Czech part</i>							
Gminy członkowskie z powiatów: <i>Member gminas from powiats:</i>							
Česká Lípa	886	492	402	81,7	394	359	91,1
Děčín	518	258	220	85,3	260	240	92,3
Jablonec nad Nisou	770	380	323	85,0	390	358	91,8
Liberec	1700	836	731	87,4	864	793	91,8
Semily	491	232	197	84,9	259	242	93,4
Część niemiecka	8139	4010	3469	86,5	4129	3898	94,4
<i>German part</i>							
Powiaty: <i>Powiats:</i>							
Bautzen	4204	2104	1818	86,4	2100	1979	94,2
Görlitz	3935	1906	1651	86,6	2029	1919	94,6

TABL. 1.6. ZGONY WEDŁUG PRZYCZYN W POLSKIEJ I CZESKIEJ CZĘŚCI EUROREGIONU W 2016^a R.

DEATHS BY CAUSES IN POLISH AND CZECH PART OF EUROREGION IN 2016^a

WYSZCZEGÓLNIENIE SPECIFICATION	Ogół- tem Total	Przyczyny zgonów według Międzynarodowej Klasyfikacji Chorób i Problemów Zdrowotnych – X Rewizja ^b Causes of deaths by the International Statistical Classification of Diseases and Related Health Problems (ICD-10 Revision) ^b																		
		A00- B99	C00- D48	D50- D89	E00- E90	F01- F99	G00- G99	H00- H59	H60- H93	I00- I99	J00- J99	K00- K93	L00- L99	M00- M99	N00- N99	O00- O99	P00- P96	Q00- Q99	R00- R99	V01- Y98
		Część polska^c.....	5374	14	1473	1	145	45	61	-	-	2346	333	193	-	8	68	-	10	10
Polish part^c																				
Powiaty: Powiats:																				
bolesławiecki	870	5	250	-	23	7	16	-	-	358	58	30	-	1	16	-	3	2	60	41
jeleniogórski	744	1	195	1	18	7	6	-	-	333	44	24	-	2	9	-	1	2	55	46
kamiennogórski	555	1	143	-	14	2	4	-	-	234	35	23	-	-	8	-	2	1	54	34
lubański	590	1	166	-	12	6	6	-	-	250	48	20	-	1	7	-	-	-	47	26
lwówecki	543	-	127	-	18	2	5	-	-	257	32	19	-	1	7	-	-	-	53	22
zgorzelecki	1081	1	318	-	40	11	10	-	-	473	51	38	-	2	14	-	2	2	54	65
Miasto na prawach powiatu:																				
City with powiat status:																				
Jelenia Góra	991	5	274	-	20	10	14	-	-	441	65	39	-	1	7	-	2	3	54	56
Część czeska	4365	84	1111	6	204	65	93	-	1	1921	321	179	8	6	54	-	7	8	62	235
Czech part																				
Gminy członkowskie z powiatów:																				
Member gminas from powiats:																				
Česká Lípa	886	15	228	2	38	5	18	-	1	403	56	38	2	2	15	-	-	1	17	45
Děčín	518	9	130	-	18	5	8	-	-	244	53	17	-	-	7	-	-	-	6	21
Jablonec nad Nisou ..	770	16	197	2	23	15	18	-	-	337	52	34	3	3	9	-	3	4	7	47
Liberec	1700	34	445	-	111	35	43	-	-	697	129	68	3	1	16	-	2	2	22	92
Semily	491	10	111	2	14	5	6	-	-	240	31	22	-	-	7	-	2	1	10	30

a Część polska – dane za 2015 r. b Patrz uwagi na str. 16. c Bez gmin: Jawor, Bolków, Paszowice, Wojcieszów, Złotoryja (gmina miejska) i Świerzawa.

a Polish part – data concern 2015. b See notes on page 16. c Excluding gminas: Jawor, Bolków, Paszowice, Wojcieszów, Złotoryja (urban gmina) and Świerzawa.

Przyczyny zgonów według Międzynarodowej Klasyfikacji Chorób i Problemów Zdrowotnych – X Rewizja

Causes of deaths by the International Statistical Classification of Diseases and Related Health Problems (ICD-10 Revision)

Choroby zakaźne i pasożytnicze (A00 - B99)

Infectious and parasitic diseases

Nowotwory (C00 - D48)

Neoplasms

Choroby krwi i narządów krwiotwórczych oraz niektóre choroby przebiegające z udziałem mechanizmów autoimmunologicznych (D50 - D89)

Diseases of the blood and blood-forming organs and certain disorders involving the immune mechanism

Zaburzenia wydzielania wewnętrznego, stanu odżywiania i przemiany metabolicznej (E00 - E90)

Endocrine, nutritional and metabolic diseases

Zaburzenia psychiczne i zaburzenia zachowania (F01 - F99)

Mental and behavioural disorders

Choroby układu nerwowego (G00 - G99)

Diseases of the nervous system

Choroby oka i przydatków oka (H00 - H59)

Diseases of the eye and adnexa

Choroby ucha i wyrostka sutkowatego (H60 - H93)

Diseases of the ear and mastoid process

Choroby układu krążenia (I00 - I99)

Diseases of the circulatory system

Choroby układu oddechowego (J00 - J99)

Diseases of the respiratory system

Choroby układu trawiennego (K00 - K93)

Diseases of the digestive system

Choroby skóry i tkanki podskórnej (L00 - L99)

Diseases of the skin and subcutaneous tissue

Choroby układu kostno-stawowego, mięśni oraz tkanki łącznej (M00 - M99)

Diseases of the musculoskeletal system and connective tissue

Choroby układu moczowo-płciowego (N00 - N99)

Diseases of the genitourinary system

Ciąża, poród i połóg (O00 - O99)

Pregnancy, childbirth and the puerperium

Stany rozpoczynające się w okresie okołoporodowym (P00 - P96)

Conditions originating in the perinatal period

Wady rozwojowe wrodzone, zniekształcenia i aberracje chromosomowe (Q00 - Q99)

Congenital malformations, deformations and chromosomal abnormalities

Objawy, cechy chorobowe i nieprawidłowe wyniki badań klinicznych i laboratoryjnych gdzie indziej niesklasyfikowane (R00 -R99)

Symptoms, signs and abnormal clinical and laboratory findings, not elsewhere classified

Urazy, zatrucia i inne określone skutki działania czynników zewnętrznych (S00 - T98)

Injury, poisoning and certain other consequences of external causes

Zewnętrzne przyczyny zgonu (V01 - Y98)

External causes of morbidity and mortality

TABL. 1.7. STRUKTURA ZGONÓW WEDŁUG WYBRANYCH PRZYCZYŃ I PŁCI W POLSKIEJ I CZESKIEJ CZĘŚCI EUROREGIONU W 2016 R.

Stan w dniu 31 XII

STRUCTURE OF DEATHS BY SELECTED CAUSES AND SEX IN POLISH AND CZECH PART OF EUROREGION IN 2016

As of 31 XII

WYSZCZEGÓLNIENIE SPECIFICATION	Nowotwory Neoplasms	Choroby układu Diseases of the		
		krążenia circulatory system	oddechowego respiratory system	trawiennego digestive system
		w %	in %	
Część polska^a	27,4	43,7	6,2	3,6
Polish part^a				
Mężczyźni	28,1	39,1	6,1	4,2
Males				
Kobiety	26,7	48,4	6,3	2,9
Females				
Część czeska	25,5	44,0	7,4	4,1
Czech part				
Mężczyźni	27,1	40,7	7,6	5,0
Males				
Kobiety	23,8	47,4	7,2	3,2
Females				

a Bez gmin: Jawor, Bolków, Paszowice, Wojcieszów, Złotoryja (gmina miejska) i Świerzawa. Dane za 2015 r.

a Excluding gminas: Jawor, Bolków, Paszowice, Wojcieszów, Złotoryja (urban gmina) and Świerzawa. Data concern 2015.

TABL. 1.8. MIGRACJE ZAGRANICZNE LUDNOŚCI NA POBYT STAŁY W 2016 R.

INTERNATIONAL MIGRATION OF POPULATION FOR PERMANENT RESIDENCE IN 2016

WYSZCZEGÓLNIENIE SPECIFICATION	Imigracja <i>Immigration</i>			Emigracja <i>Emigration</i>			Saldo migracji <i>Net migration</i>		
	ogółem <i>total</i>		w tym kobiety <i>of which fema- les</i>	ogółem <i>total</i>		w tym kobiety <i>of which fema- les</i>	ogółem <i>total</i>		w tym kobiety <i>of which fema- les</i>
	ogółem <i>total</i>	na 1000 ludno- ści <i>per 1000 popu- lation</i>		ogółem <i>total</i>	na 1000 ludno- ści <i>per 1000 popu- lation</i>		ogółem <i>total</i>	na 1000 ludno- ści <i>per 1000 popu- lation</i>	
EUROREGION	5268	3,4	2085	410	2,9	1561	858	0,6	524
Część polska <i>Polish part</i>	222	0,4	111	262	0,5	135	-40	-0,1	-24
w tym: <i>of which:</i>									
Powiaty: <i>Powiats:</i>									
bolesławiecki	20	0,2	10	12	0,1	7	8	0,1	3
jeleniogórski	16	0,2	9	19	0,3	10	-3	-0,0	-1
kamiennogórski	21	0,5	10	35	0,8	17	-14	-0,3	-7
lubański	11	0,2	9	17	0,3	12	-6	-0,1	-3
lwówecki	24	0,5	11	11	0,2	8	13	0,3	3
zgorzelecki	86	0,9	37	95	1,0	44	-9	-0,1	-7
Miasto na prawach powiatu: <i>City with powiat status:</i>									
Jelenia Góra	29	0,4	16	58	0,7	31	-29	-0,4	-15
Część czeska <i>Czech part</i>	1294	3,0	562	495	1,1	247	799	1,9	315
Gminy członkowskie z powiatów: <i>Member gminas from powiats:</i>									
Česká Lípa	286	3,2	127	100	1,1	57	186	2,1	70
Děčín	40	0,9	19	46	1,0	20	-6	-0,1	-1
Jablonec nad Nisou	204	2,5	88	65	0,8	29	139	1,7	59
Liberec	691	4,0	306	254	1,5	126	437	2,6	180
Semily	73	1,6	22	30	0,7	15	43	0,9	7
Część niemiecka <i>German part</i>	3752	6,6	1412	3653	6,5	1179	99	0,2	233
Powiaty: <i>Powiats:</i>									
Bautzen	1535	5,0	473	1658	5,4	445	-123	-0,4	28
Görlitz	2217	8,5	939	1995	7,7	734	222	0,9	205

TABL. 1.9. MIGRACJE ZAGRANICZNE LUDNOŚCI NA POBYT STAŁY WEDŁUG WIEKU W 2016 R.
INTERNATIONAL MIGRATION OF POPULATION FOR PERMANENT RESIDENCE BY AGE IN 2016

WYSZCZEGÓLNIENIE SPECIFICATION	Ogółem <i>Total</i>		W tym kobiety <i>Of which females</i>		Z liczby ogółem – w wieku <i>Of total number – by age</i>								
	ogółem <i>total</i>	na 1000 ludności <i>per 1000 popula- tion</i>	razem <i>total</i>	w % <i>in %</i>	0-14 lat <i>years</i>			15-59			60 lat i więcej <i>years and more</i>		
					razem <i>total</i>	w tym kobiety <i>of which females</i>		razem <i>total</i>	w tym kobiety <i>of which females</i>		razem <i>total</i>	w tym kobiety <i>of which females</i>	
						razem <i>total</i>	w % <i>in %</i>		razem <i>total</i>	w % <i>in %</i>		ogółem <i>total</i>	w % <i>in %</i>
IMIGRACJA					IMMIGRATION								
Część polska	222	0,4	111	50,0
<i>Polish part</i>													
Część czeska	1294	3,0	562	43,4	203	90	44,3	1048	454	43,3	43	18	41,9
<i>Czech part</i>													
Część niemiecka	3752	2,5	1412	37,6	573	291	50,8	3077	1078	35,0	102	43	42,2
<i>German part</i>													
EMIGRACJA					EMIGRATION								
Część polska	262	0,5	135	51,5
<i>Polish part</i>													
Część czeska	495	1,1	247	49,9	74	39	52,7	387	192	49,6	34	16	47,1
<i>Czech part</i>													
Część niemiecka	3653	2,1	1179	32,3	430	211	49,1	3108	930	29,9	115	38	33,0
<i>German part</i>													
SALDO MIGRACJI					NET MIGRATION								
Część polska	-40	-0,1	-24	x
<i>Polish part</i>													
Część czeska	799	1,9	315	x	129	51	x	661	262	x	9	2	x
<i>Czech part</i>													
Część niemiecka	99	0,4	233	x	143	80	x	-31	148	x	-13	5	x
<i>German part</i>													

TABL. 1.10. **MIGRACJE MIĘDZYPOWIATOWE LUDNOŚCI NA POBYT STAŁY W 2016 R.**
INTERPOWIAT MIGRATION OF POPULATION FOR PERMANENT RESIDENCE IN 2016

WYSZCZEGÓLNIENIE SPECIFICATION	Napływ Inflow			Odływ Outflow			Saldo migracji Net migration		
	ogółem total		w tym kobiety of which fema- les	ogółem total		w tym kobiety of which fema- les	ogółem total		w tym kobiety of which fema- les
	ogó- łem total	na 1000 ludno- ści per 1000 popu- lation		ogó- łem total	na 1000 ludno- ści per 1000 popu- lation		ogó- łem total	na 1000 ludno- ści per 1000 popu- lation	
EUROREGION	24585	16,0	11451	25257	16,5	11748	-672	-0,4	-297
Część polska^a	2915	6,2	1564	3339	7,1	1773	-424	-0,9	-209
<i>Polish part^a</i>									
Powiaty: Powiats:									
bolesławiecki	539	6,0	287	486	5,4	259	53	0,6	28
jeleniogórski	634	9,8	344	564	8,8	310	70	1,1	34
kamiennogórski	146	3,3	83	231	5,2	119	-85	-1,9	-36
lubański	262	4,7	146	436	7,9	231	-174	-3,1	-85
lwówecki	309	6,6	153	394	8,5	209	-85	-1,8	-56
zgorzelecki	326	3,6	166	525	5,7	269	-199	-2,2	-103
Miasto na prawach powiatu: City with powiat status:									
Jelenia Góra	699	8,6	385	703	8,7	376	-4	-0,0	9
Część czeska	5228	12,1	2768	5818	13,5	3117	-590	-1,4	-349
<i>Czech part</i>									
Gminy członkowskie z powiatów: Member gminas from powiats:									
Česká Lípa	1073	11,9	572	1375	15,3	737	-302	-3,4	-165
Děčín	486	10,9	241	643	14,4	357	-157	-3,5	-116
Jablonec nad Nisou	1024	12,8	570	1109	13,8	610	-85	-1,1	-40
Liberec	2037	11,9	1068	2048	12,0	1060	-11	-0,1	8
Semily	608	13,3	317	643	14,1	353	-35	-0,8	-36
Część niemiecka	16442	29,0	7 119	16100	28,4	6858	342	0,6	261
<i>German part</i>									
Powiaty: Powiats:									
Bautzen	8520	27,8	3580	8487	27,7	3544	33	0,1	36
Görlitz	7922	30,5	3539	7613	29,3	3314	309	1,2	225

a Bez gmin: Jawor, Bolków, Paszowice, Wojcieszów, Złotoryja (gmina miejska) i Świerzawa.

a Excluding gminas: Jawor, Bolków, Paszowice, Wojcieszów, Złotoryja (urban gmina) and Świerzawa.

TABL. 1.11. MIGRACJE MIĘDZYPOWIATOWE LUDNOŚCI NA POBYT STAŁY WEDŁUG WIEKU W 2016 R.
INTERPOWIAT MIGRATION OF POPULATION FOR PERMANENT RESIDENCE BY AGE IN 2016

WYSZCZEGÓLNIENIE SPECIFICATION	Ogółem Total		W tym kobiety Of which females		Z liczby ogółem – w wieku Of total number – by age								
	ogółem total	na 1000 ludności per 1000 popula- tion	razem total	w % in %	0-14 lat years			15-59			60 lat i więcej years and more		
					razem total	w tym kobiety of which females		razem total	w tym kobiety of which females		razem total	w tym kobiety of which females	
						razem total	w % in %		razem total	w % in %		ogółem total	w % in %
NAPŁYW					INFLOW								
Część polska ^a	2915	6,2	1564	53,7
<i>Polish part^a</i>													
Część czeska	5228	12,1	2768	52,9	1216	578	47,5	3455	1872	54,2	557	318	57,1
<i>Czech part</i>													
Część niemiecka	16442	12,6	7119	43,3	815	343	47,7	12296	5083	41,3	1331	693	52,1
<i>German part</i>													
ODPŁYW					OUTFLOW								
Część polska ^a	3339	7,1	1773	53,1
<i>Polish part^a</i>													
Część czeska	5818	13,5	3117	53,6	1345	648	48,2	4034	2223	55,1	439	246	56,0
<i>Czech part</i>													
Część niemiecka	16100	12,1	6858	42,6	1911	919	48,1	12848	5 177	40,3	1341	762	56,8
<i>German part</i>													
SALDO MIGRACJI					NET MIGRATION								
Część polska ^a	-424	-0,9	-209	x
<i>Polish part^a</i>													
Część czeska	-590	-1,4	-349	x	-129	-70	x	-579	-351	x	118	72	x
<i>Czech part</i>													
Część niemiecka	342	0,5	261	x	904	424	x	-552	-94	x	-10	-69	x
<i>German part</i>													

a Bez gmin: Jawor, Bolków, Paszowice, Wojcieszów, Złotoryja (gmina miejska) i Świerzawa.
a Excluding gminas: Jawor, Bolków, Paszowice, Wojcieszów, Złotoryja (urban gmina) and Świerzawa.

TABL. 1.12. MIGRACJE MIĘDZYGMINNE LUDNOŚCI NA POBYT STAŁY W 2016 R.

INTERGMINAS MIGRATION OF POPULATION FOR PERMANENT RESIDENCE IN 2016

WYSZCZEGÓLNIENIE SPECIFICATION	Napływ Inflow			Odptyw Outflow			Saldo migracji Net migration		
	ogółem total		w tym kobiety of which fema- les	ogółem total		w tym kobiety of which fema- les	ogółem total		w tym kobiety of which fema- les
	ogółem total	na 1000 ludno- ści per 1000 popu- lation		ogółem total	na 1000 ludno- ści per 1000 popu- lation		ogółem total	na 1000 ludno- ści per 1000 popu- lation	
EUROREGION	46558	30,4	22474	47611	31,1	22987	-1053	-0,7	-513
Część polska <i>Polish part</i>	5461	10,1	2912	6162	11,4	3273	-701	-1,3	-361
w tym: <i>of which:</i>									
Powiaty: <i>Powiats:</i>									
bolesławiecki	1072	11,9	568	1019	11,3	540	53	0,6	28
jeleniogórski	831	12,9	454	761	11,8	420	70	1,1	34
kamiennogórski	343	7,7	191	428	9,7	227	-85	-1,9	-36
lubański	623	11,3	341	797	14,4	426	-174	-3,1	-85
lwówecki	510	11,0	262	595	12,8	318	-85	-1,8	-56
zgorzelecki	941	10,3	490	1140	12,4	593	-199	-2,2	-103
Miasto na prawach powiatu: <i>City with powiat status:</i>									
Jelenia Góra	699	8,6	385	703	8,7	376	-4	-0,0	9
Część czeska <i>Czech part</i>	10916	25,3	5877	11610	26,9	6290	-694	-1,6	-413
Gminy członkowskie z powiatów: <i>Member gminas from powiats:</i>									
Česká Lípa	2462	27,4	1341	2792	31,1	1519	-330	-3,7	-178
Děčín	1322	29,7	705	1456	32,7	814	-134	-3,0	-109
Jablonec nad Nisou	2079	25,9	1134	2202	27,5	1191	-123	-1,5	-57
Liberec	4022	23,6	2137	4057	23,8	2142	-35	-0,2	-5
Semily	1031	22,6	560	1103	24,2	624	-72	-1,6	-64
Część niemiecka <i>German part</i>	30181	53,5	13685	29839	52,8	13424	342	0,6	261
Powiaty: <i>Powiats:</i>									
Bautzen	15203	49,8	6852	15170	49,7	6816	33	0,1	36
Görlitz	14978	57,8	6833	14669	56,6	6608	309	1,2	225

TABL. 1.13. **MAŁŻEŃSTWA I ROZWODY W 2016 R.**
MARRIAGES AND DIVORCES IN 2016

WYSZCZEGÓLNIENIE <i>SPECIFICATION</i>	Małżeństwa <i>Marriages</i>		Rozwody orzeczone <i>Divorces</i>	
	ogółem <i>total</i>	na 1000 ludności <i>per 1000 population</i>	ogółem <i>total</i>	na 1000 ludności <i>per 1000 population</i>
EUROREGION	7148	4,7	.	.
Część polska	2590	4,8	.	.
<i>Polish part</i>				
w tym: <i>of which:</i>				
Powiaty: <i>Powiats:</i>				
bolesławiecki	437	4,8	157	1,7
jeleniogórski	292	4,5	113	1,8
kamiennogórski	214	4,8	73	1,6
lubański	269	4,9	98	1,8
lwówecki	214	4,6	73	1,6
zgorzelecki	451	4,9	158	1,7
Miasto na prawach powiatu: <i>City with powiat status:</i>				
Jelenia Góra	375	4,6	183	2,3
Część czeska	2048	4,8	1105	2,6
<i>Czech part</i>				
Gminy członkowskie z powiatów: <i>Member gminas from powiats:</i>				
Česká Lípa	444	4,9	230	2,6
Děčín	176	3,9	127	2,8
Jablonec nad Nisou	409	5,1	185	2,3
Liberec	812	4,8	457	2,7
Semily	207	4,5	106	2,3
Część niemiecka	2510	4,4	897	1,6
<i>German part</i>				
Powiaty: <i>Powiats:</i>				
Bautzen	1359	4,4	486	1,6
Görlitz	1151	4,4	411	1,6

2. Warunki życia ludności, ochrona zdrowia i pomoc społeczna

Living conditions of the population, health care and social welfare

TABL. 2.1. ZASOBY MIESZKANIOWE W 2016 R.

Stan w dniu 31 XII

DWELLING STOCKS IN 2016

As of 31 XII

WYSZCZEGÓLNIENIE <i>SPECIFICATION</i>	Mieszkania <i>Dwellings</i>		Powierzchnia użytkowa mieszkań ^a w tys. m ² <i>Usable floor space of dwellings^a in thous. m²</i>	Przeciętna powierzchnia użytkowa mieszkania ^a w m ² <i>Average usable floor space per dwelling^a in m²</i>
	ogółem w tys. <i>total in thous.</i>	na 1000 ludności <i>per 1000 population</i>		
Część polska	203,4	378	14657	72
Polish part				
w tym: of which:				
Powiaty: <i>Powiats:</i>				
bolesławiecki	31,5	349	2472	79
jeleniogórski	25,0	388	2036	82
kamiennogórski	16,7	378	1079	64
lubański	20,2	366	1460	72
lwówecki	16,7	360	1296	77
zgorzelecki	34,1	374	2403	70
Miasto na prawach powiatu: <i>City with powiat status:</i>				
Jelenia Góra	35,2	437	2276	65
Część czeska^b	168,9	410	9526	56
Czech part^b				
Gminy członkowskie z powiatów: <i>Member gminas from powiats:</i>				
Česká Lípa	34,5	403	1899,7	55
Děčín	16,9	403	1004	59
Jablonec nad Nisou	32,1	421	1757	55
Liberec	66,8	411	3780	57
Semily	18,5	409	1085	59
Część niemiecka	318,3	565	25711	81
German part				
Powiaty: <i>Powiats:</i>				
Bautzen	162,8	534	13351	82
Görlitz	155,5	602	12359	79

a Część czeska – powierzchnia mieszkalna, tj. izby o powierzchni 8 m² i więcej oraz część powierzchni kuchni przekraczająca 12 m². b Dane ze Spisu Ludności według stanu w dniu 26 III 2011 r.

a Czech Part – living area: rooms with an area 8 m² and more and part of the floor of the kitchen having the area 12 m² and more. b Data from Population Census, as of 26 III 2011.

TABL. 2.2. MIESZKANIA ODDANE DO UŻYTKOWANIA W 2016 R.
DWELLINGS COMPLETED IN 2016

WYSZCZEGÓLNIENIE SPECIFICATION	Mieszkania Dwellings			Po- wierzchnia użytkowa mieszkań w tys. m ² Usable floor space of dwellings in thous. m ²	Przeciętna powierzchnia użytkowa mieszkania w m ² Average usable floor space per dwelling in m ²		Szacun- kowy koszt wybudo- wania budyn- ków w tys. euro ^a Estimated cost of erecting buildings in thous. euro ^a
	ogółem total		w tym w bu- downic- twie indy- widual- nym of which in private construc- tion		ogółem total	w tym w budow- nictwie indywidual- nym of which in private construc- tion	
	ogółem total	na 1000 ludności per 1000 popula- tion					
Część polska	1245	2,3	987	131,7	106,0	116,0	.
Polish part w tym: of which:							
Powiaty: Powiats:							
bolesławiecki	457	5,1	349	47,6	104,1	114,9	.
jeleniogórski	260	4,0	178	24,5	94,2	107,9	.
kamiennogórski	44	1,0	44	6,2	140,9	140,9	.
lubański	112	2,0	112	12,0	106,9	106,9	.
lwówecki	61	1,3	55	7,8	128,0	138,0	.
zgorzelecki	134	1,5	134	15,2	113,7	113,7	.
Miasto na prawach powiatu: City with powiat status:							
Jelenia Góra	122	1,5	60	10,8	88,7	114,2	.
Część czeska	724	1,7	432	58,0	80,1	104,6	68587
Czech part							
Gminy członkowskie z powiatów: Member gminas from powiats:							
Česká Lípa	174	1,9	72	10,6	60,9	97,8	13677
Děčín	51	1,1	29	3,7	72,4	86,9	3467
Jablonec nad Nisou	187	2,3	99	14,3	76,4	100,9	17694
Liberec	277	1,6	201	25,8	93,2	110,8	29915
Semily	35	0,8	31	3,6	103,2	108,0	3835
Część niemiecka	621	1,1	503	74,6	120,1	136,6	97304
German part							
Powiaty: Powiats:							
Bautzen	485	1,6	367	56,2	115,9	137,0	74139
Görlitz	136	0,5	136	18,4	135,3	135,3	23165

a Część czeska – według średniego rocznego kursu ČNB w 2016 r. (1 EUR = 27,033 Kč).

a Czech part – by the annual average exchange rate in 2016 (1 EUR = 27,033 Kč).

TABL. 2.3. LEKARZE I LEKARZE DENTYŚCI W 2016 R.

Stan w dniu 31 XII

DOCTORS AND DENTISTS IN 2016

As of 31 XII

WYSZCZEGÓLNIENIE SPECIFICATION	Lekarze Doctors		Lekarze dentyści Dentists	
	ogółem total	na 1000 ludności per 1000 population	ogółem total	na 1000 ludności per 1000 population
Część polska^a	908	1,9	94	0,2
Polish part^a				
Powiaty: Powiats:				
bolesławiecki	169	1,9	23	0,3
jeleniogórski	60	0,9	12	0,2
kamiennogórski	69	1,6	5	0,1
lubański	69	1,2	8	0,1
lwówecki	58	1,2	5	0,1
zgorzelecki	191	2,1	11	0,1
Miasto na prawach powiatu: City with powiat status:				
Jelenia Góra	292	3,6	30	0,4
Część czeska	1682	2,9	348	0,6
Czech part				
Powiaty: Powiats:				
Česká Lípa	226	1,7	69	0,5
Děčín	271	2,6	53	0,5
Jablonec nad Nisou	245	2,7	52	0,6
Liberec	693	4,0	137	0,8
Semily	247	3,3	37	0,5
Część niemiecka	1870	3,3	513	0,9
German part				
Powiaty: Powiats:				
Bautzen	999	3,3	277	0,9
Görlitz	871	3,4	236	0,9

^a a Personel pracujący według podstawowego miejsca pracy; bez gmin: Jawor, Bolków, Paszowice, Wojcieszów, Złotoryja (gmina miejska) i Świerzawa.

Źródło: część polska – Ministerstwo Zdrowia.

^a a Personnel – employed person in the main place of work; excluding gminas: Jawor, Bolków, Paszowice, Wojcieszów, Złotoryja (urban gmina) and Świerzawa.

Source: Polish part – The Ministry of Health.

TABL. 2.4. OCHRONA ZDROWIA I POMOC SPOŁĘCZNA W 2016 R.

Stan w dniu 31 XII

HEALTH CARE AND SOCIAL WELFARE IN 2016

As of 31 XII

WYSZCZEGÓLNIENIE SPECIFICATION	Apteki i punkty apteczne <i>Pharmacies and phar- maceutical outlets</i>	Ludność na 1 aptekę i punkt apteczny <i>Population per phar- macy and pharmaceu- tical outlets</i>	Szpitale ogólne <i>General hospitals</i>	Łóżka w szpitalach ogólnych ^a <i>Beds in general hospitals^a</i>	Placówki pomocy społecznej <i>Social welfare facilities</i>	
					ogółem total	miejsca ^b places ^b
Część polska	211	2548	.	.	26	1681
Polish part						
w tym: of which:						
Powiaty: Powiats:						
bolesławiecki	33	2733	.	173	2	83
jeleniogórski	19	3389	.	777	7	467
kamiennogórski	15	2951	.	396	3	193
lubański	20	2762	.	258	2	123
lwówecki	16	2908	.	391	2	165
zgorzelecki	39	2340	.	579	5	350
Miasto na prawach powiatu: City with powiat status:						
Jelenia Góra	37	2176	.	636	3	186
Część czeska	147	3887	13	3153	.	.
Czech part						
Powiaty: Powiats:						
Česká Lípa	24	4291	1	475	.	.
Děčín	45	2906	5	711	.	.
Jablonec nad Nisou	24	3756	2	461	.	.
Liberec	39	4446	2	1031	.	.
Semily	15	4943	3	475	.	.
Część niemiecka	126	4468	13	3538	162	8204
German part						
Powiaty: Powiats:						
Bautzen	64	4761	7	1720	73	4055
Görlitz	62	4167	6	1818	89	4149

a Część niemiecka – przeciętna liczba łóżek w ciągu roku. b Część niemiecka – stan w dniu 15 XII, łącznie z częściowo stacjonarnymi placówkami (opieka dzienna).

a German part – the average number of beds in a year. b German part – as of 15 XII, including partially stationary facilities (day care).

TABL. 2.5. **PRZECIĘTNE MIESIĘCZNE WYNAGRODZENIE BRUTTO W 2016 R.**
AVERAGE MONTHLY GROSS WAGES AND SALARIES IN 2016

WYSZCZEGÓLNIENIE SPECIFICATION	W walucie krajowej ^a <i>In domestic currency^a</i>	W euro ^b <i>In euro^b</i>
Część polska^c: <i>Polish part^c:</i>		
Powiaty: <i>Powiats:</i>		
bolesławiecki	3666	840
jeleniogórski	3549	813
kamiennogórski	3460	793
lubański	3431	787
lwówecki	3420	784
zgorzelecki	3681	844
Miasto na prawach powiatu: <i>City with powiat status:</i>		
Jelenia Góra	3980	912
Część czeska: <i>Czech part:</i>		
Okręgi (kraje): <i>Regions:</i>		
liberecký	25622	948
Część niemiecka^d <i>German part^d</i>	2998	2998

a Część polska w zł, część czeska w Kč, część niemiecka w euro. b Część polska – według średniego rocznego kursu NBP w 2016 r. (1 EUR = 4,3625 zł), część czeska – według średniego rocznego kursu ČNB w 2016 r. (1 EUR = 27,033 Kč). c Dane nie obejmują podmiotów o liczbie pracujących do 9 osób. d Dane dla Saksonii.

a Polish part in zł, Czech part in Kč, German part in euro. b Polish part – by the annual average exchange rate in 2016 (1 EUR = 4,3625 zł), Czech part – by the annual average exchange rate in 2016 (1 EUR = 27,033 Kč). c Excluding economic entities employing up to 9 persons. d Data for Saxony.

3. Kultura i turystyka

Culture and tourism

TABL. 3.1. **KINA, TEATRY I BIBLIOTEKI PUBLICZNE W 2016 R.**

Stan w dniu 31 XII

CINEMAS, THEATRES AND PUBLIC LIBRARIES IN 2016

As of 31 XII

WYSZCZEGÓLNIENIE SPECIFICATION	Kina Cinemas		Teatry Theatres		Biblioteki publiczne ^a Public libraries ^a
	placówki institutions	miejsca na widowni seats	placówki institutions	widzowie (w ciągu roku) audience (during the year)	
Część polska	11	3755	2	36352	144
<i>Polish part</i>					
w tym: <i>of which:</i>					
Powiaty: <i>Powiats:</i>					
bolesławiecki	1	469	-	-	25
jeleniogórski	1	20	-	-	22
kamiennogórski	-	-	-	-	12
lubański	1	436	-	-	18
lwówecki	-	-	-	-	20
zgorzelecki	3	958	-	-	26
Miasto na prawach powiatu: <i>City with powiat status:</i>					
Jelenia Góra	4	1662	2	36352	7
Część czeska	22	.	9	.	.
<i>Czech part</i>					
Powiaty: <i>Powiats:</i>					
Česká Lípa	4	973	2	.	.
Děčín	6	.	2	.	.
Jablonec nad Nisou	6	1262	2	.	.
Liberec	8	3174	3	.	.
Semily	4	640	2	.	.
Część niemiecka	14	4235	3	337502	110
<i>German part</i>					
Powiaty: <i>Powiats:</i>					
Bautzen	5	1886	2	186127	62
Görlitz	9	2349	1	151375	48

a Część polska – łącznie z filiami.

Źródło: część czeska – kina: Filmová databáze – www.fdb.cz, teatry: Krajský úřad Libereckého kraje oraz internetowy serwis – informuji.cz, część niemiecka – kina: Filmförderungsanstalt, Berlin, teatry: Deutscher Bühnenverein – Bundesverband der Theater und Orchester, Köln, sezon teatralny 2015/2016, biblioteki: Sächsische Landesfachstelle für Bibliotheken, Chemnitz.

a Polish part – including branches.

Source: Czech part – cinemas: Filmová databáze – www.fdb.cz, theatres: Krajský úřad Libereckého kraje and website – informuji.cz; German part – cinemas: Filmförderungsanstalt, Berlin, theatres: Deutscher Bühnenverein – Bundesverband der Theater und Orchester, Köln, theater season 2015/2016, libraries: Sächsische Landesfachstelle für Bibliotheken, Chemnitz.

TABL. 3.2. **BIBLIOTEKI PUBLICZNE^a W 2016 R.**
PUBLIC LIBRARIES^a IN 2016

WYSZCZEGÓLNIENIE SPECIFICATION	Ogółem Total	Księgozbiór Collection		Czytelnicy ^b Borrowers ^b		Wypożyczenia ^b Loans ^b	
		w tys. wol in thous. vol	na 1000 ludności per 1000 popula- tion	w tys. in thous.	na 1000 ludności per 1000 popula- tion	w tys. wol in thous. vol	na 1000 ludności per 1000 popula- tion
	stan w dniu 31 XII as of 31 XII						
Część polska	144	2179	4053	79	146	1638	3040
<i>Polish part</i>							
w tym: <i>of which:</i>							
Powiaty: <i>Powiats:</i>							
bolesławiecki	25	396	4388	13	143	224	2485
jeleniogórski	22	293	4552	11	171	300	4649
kamiennogórski	12	149	3374	6	130	122	2753
lubański	18	255	4617	8	142	155	2805
lwówecki	20	233	5011	7	142	168	3611
zgorzelecki	26	349	3827	14	151	240	2619
Miasto na prawach powiatu: <i>City with powiat status:</i>							
Jelenia Góra	7	214	2656	11	138	260	3218
Część czeska: <i>Czech part:</i>							
Okręgi (kraje): <i>Regions:</i>							
liberecký	234	2811	6386	51	117	1847	4196
Część niemiecka	110	1530	2717	50	89	2863	5085
<i>German part</i>							
Powiaty: <i>Powiats:</i>							
Bautzen	62	839	2754	27	89	1502	4930
Görlitz	48	691	2675	23	89	1361	5268

a Część polska i czeska – łącznie z filiami. b Część polska – łącznie z punktami bibliotecznymi.
 Ž r ó d ł o: część czeska – Národní informační a poradenské středisko pro kulturu; část niemiecka – Sächsische Landesfachstelle für Bibliotheken, Chemnitz.

a Polish and Czech part – including branches. b Polish part - including library service points.
 S o u r c e: Czech part – Národní informační a poradenské středisko pro kulturu; German part –Sächsische Landesfachstelle für Bibliotheken, Chemnitz.

TABL. 3.3. BAZA NOCLEGOWA TURYSTYKI^a W 2016 R.
TOURIST ACCOMMODATION ESTABLISHMENTS^a IN 2016

WYSZCZEGÓLNIENIE SPECIFICATION	Ogółem Total	W tym Of which			Miejsca noclegowe Bed places	Korzystający z noclegów Tourists accommodated	Udzielone noclegi Nights spent (overnight stay)
		hotele hotels	pensjonaty boarding houses	kempingi camping sites			
stan w dniu 31 VII as of 31 VII							
EUROREGION	1615	327	452	52	82956	2492982	7409071
Część polska	453	96	40	3	29482	1007152	3142068
<i>Polish part</i>							
<i>w tym:</i>							
<i>of which:</i>							
<i>Powiaty:</i>							
<i>Powiaty:</i>							
bolesławiecki	12	4	2	-	772	46327	77037
jeleniogórski	289	48	29	1	19322	618324	1890557
kamiennogórski	14	4	-	-	483	11092	24820
lubański	60	16	6	-	3787	128570	600317
lwówecki	18	3	1	-	927	19766	52789
zgorzelecki	15	6	1	-	950	67103	93637
<i>Miasto na prawach powiatu:</i>							
<i>City with powiat status:</i>							
Jelenia Góra	30	11	1	1	2310	90326	350587
Część czeska	784	142	354	19	38872	806111	2429901
<i>Czech part</i>							
<i>Gminy członkowskie</i>							
<i>z powiatów:</i>							
<i>Member gminas from</i>							
<i>powiaty:</i>							
Česká Lípa	143	21	49	7	9287	161982	510544
Děčín ^b	47	10	24	1	2278	39767	100251
Jablonec nad Nisou ^b	268	40	139	-	9348	144163	463004
Liberec	120	24	52	7	8491	213092	592765
Semily	206	47	90	4	9468	247107	763337
Część niemiecka	378	89	58	30	14602	679719	1837102
<i>German part</i>							
<i>Powiaty:</i>							
<i>Powiaty:</i>							
Bautzen	159	36	24	12	5402	261295	710056
Görlitz	219	53	34	18	9200	418424	1127046

a Część polska – obiekty posiadające 10 i więcej miejsc noclegowych; łącznie z kwaterami agroturystycznymi i pokojami gościnnymi; część czeska – obiekty turystyczne dysponujące przynajmniej 5 pokojami i 10 miejscami noclegowymi; część niemiecka – kempingi nie są ujęte w obiektach turystycznych ogółem, obiekty turystyczne dysponujące przynajmniej 8 miejscami noclegowymi. b Ograniczona wartość interpretacyjna ze względu na niedostateczną precyzję danych.

a Polish part – establishments possessing 10 and more bed places; including agrotourism lodgings and rooms for rent; Czech part – tourist accommodation establishments with at least 5 rooms and 10 beds; German part – camping sites are not included in the total number of tourist accommodation establishments; tourist accommodation establishments with at least 8 beds. b Limited interpretative value due to insufficient accuracy of data.

TABL. 3.4. WSKAŹNIKI INTENSYWNOŚCI RUCHU TURYSTYCZNEGO^a W 2016 R.
TOURIST TRAFFIC DENSITY INDICES^a IN 2016

WYSZCZEGÓLNIENIE SPECIFICATION	Miejsca noclegowe na 100 ludności ^{bc} <i>Bed places per 100 population^{bc}</i>	Korzystający z noclegów na 100 ludności ^d <i>Tourist ac- commodated per 100 popu- lation^d</i>	Udzielone noclegi na 100 ludności ^e <i>Nights spent (overnight stay) per 100 popula- tion^e</i>	Stopień wyko- rzystania miejsc nocle- gowych w % <i>Occupancy rate of bed places in %</i>	Przeciętny czas pobytu turysty w dniach <i>The average time of stay in days</i>
Część polska	5,5	187,3	584,3	.	3,1
Polish part w tym: of which:					
Powiaty: Powiats:					
bolesławiecki	0,9	51,4	85,4	28,3	1,7
jeleniogórski	30,0	960,2	2935,9	28,2	3,1
kamiennogórski	1,1	25,1	56,1	15,7	2,2
lubański	6,9	232,8	1086,8	45,5	4,7
lwówecki	2,0	42,5	113,5	23,9	2,7
zgorzelecki	1,0	73,5	102,6	27,0	1,4
Miasto na prawach powiatu: City with powiat status:					
Jelenia Góra	2,9	112,2	435,4	41,5	3,9
Część czeska	9,0	187,1	564,0	36,8	4,0
Czech part Gminy członkowskie z powiatów: Member gminas from powiats:					
Česká Lípa	10,3	180,4	568,5	34,8	4,2
Děčín ^f	5,1	89,2	224,9	44,2	3,5
Jablonec nad Nisou ^f	11,7	179,8	577,5	35,1	4,2
Liberec	5,0	124,9	347,4	29,7	3,8
Semily	20,7	541,3	1672,1	45,3	4,1
Część niemiecka	2,6	120,7	326,3	33,1	2,7
German part Powiaty: Powiats:					
Bautzen	1,8	85,8	233,0	32,0	2,7
Görlitz	3,6	162,0	436,3	33,8	2,7

a Część polska – obiekty posiadające 10 i więcej miejsc noclegowych; łącznie z kwaterami agroturystycznymi i pokojami gościnnymi; część czeska – obiekty turystyczne dysponujące przynajmniej 5 pokojami i 10 miejscami noclegowymi; część niemiecka – kempingi nie są ujęte w obiektach turystycznych ogółem, obiekty turystyczne dysponujące przynajmniej 8 miejscami noclegowymi. b Stan w dniu 31 VII. c Wskaźnik funkcji turystycznej według Baretje'a. d Wskaźnik intensywności ruchu turystycznego według Schneidera. e Wskaźnik intensywności ruchu turystycznego według Charvata. f Ograniczona wartość interpretacyjna ze względu na niedostateczną precyzję danych.

a Polish part – establishments possessing 10 and more bed places; including agrotourism lodgings and rooms for rent; Czech part – tourist accommodation establishments with at least 5 rooms and 10 beds; German part – camping sites are not included in the total number of tourist accommodation establishments; tourist accommodation establishments with at least 8 beds. b As of 31 VII. c Tourist function index by Baretje. d Tourist traffic density index by Schneider. e Tourist traffic density index by Charvat. f Limited interpretative value due to insufficient accuracy of data.

TABL. 3.5. WYKORZYSTANIE TURYSTYCZNYCH OBIEKTÓW NOCLEGOWYCH^a WEDŁUG RODZAJÓW W 2016 R.
OCCUPANCY OF TOURIST ACCOMMODATION ESTABLISHMENTS^a BY TYPE IN 2016

WYSZCZEGÓLNIENIE <i>SPECIFICATION</i>	Hotele <i>Hotels</i>				Pensjonaty <i>Boarding houses</i>				Kempingi <i>Camping sites</i>			
	ogółem ^b <i>total^b</i>	miejsca noclego- we ^b <i>bed places^b</i>	korzysta- jący z nocle- gów <i>tourists accom- modated</i>	udzielone noclegi <i>nights spent (overnight stay)</i>	ogółem ^b <i>total^b</i>	miejsca noclego- we ^b <i>bed places^b</i>	korzysta- jący z nocle- gów <i>tourists accom- modated</i>	udzielone noclegi <i>nights spent (overnight stay)</i>	ogółem ^b <i>total^b</i>	miejsca noclego- we ^b <i>bed places^b</i>	korzysta- jący z nocle- gów <i>tourists accom- modated</i>	udzielone noclegi <i>nights spent (overnight stay)</i>
EUROREGION	327	27229	1212006	3046448	452	13511	247583	719750	52	.	160628	486913
Część polska <i>Polish part</i>	96	10868	493376	1287020	40	1780	61283	156757	3	363	5883	13097
Powiaty: <i>Powiaty:</i>												
bolesławiecki	4	247	17937	24486	2	70	#	#	-	-	-	-
jeleniogórski	48	7016	266721	760192	29	1332	40873	112684	1	135	#	#
kamiennogórski	4	153	7100	9808	-	-	-	-	-	-	-	-
lubański	16	1451	74057	259106	6	195	3625	13459	-	-	-	-
lwówecki	3	142	3961	8727	1	15	#	#	-	-	-	-
zgorzelecki	6	591	44877	57185	1	48	#	#	-	-	-	-
Miasto na prawach powiatu: <i>City with powiat status:</i>												
Jelenia Góra	11	1004	61625	138933	1	120	#	#	1	78	#	#

a Część polska – obiekty posiadające 10 i więcej miejsc noclegowych; łącznie z kwaterami agroturystycznymi i pokojami gościnnymi; część czeska – obiekty turystyczne dysponujące przynajmniej 5 pokojami i 10 miejscami noclegowymi; część niemiecka – kempingi nie są ujęte w obiektach turystycznych ogółem, obiekty turystyczne dysponujące przynajmniej 8 miejscami noclegowymi. b Stan w dniu 31 VII.

a Polish part – establishments possessing 10 and more bed places; including agrotourism lodgings and rooms for rent; Czech part – tourist accommodation establishments with at least 5 rooms and 10 beds; German part – camping sites are not included in the total number of tourist accommodation establishments; tourist accommodation establishments with at least 8 beds. b As of 31 VII.

TABL. 3.5. WYKORZYSTANIE TURYSTYCZNYCH OBIEKTÓW NOCLEGOWYCH^a WEDŁUG RODZAJÓW W 2016 R. (dok.)
 OCCUPANCY OF TOURIST ACCOMMODATION ESTABLISHMENTS^a BY TYPE IN 2016 (cont.)

WYSZCZEGÓLNIENIE SPECIFICATION	Hotele Hotels				Pensjonaty Boarding houses				Kempingi Camping sites			
	ogółem ^b total ^b	miejsca noclego- we ^b bed places ^b	korzysta- jący z nocle- gów tourists accom- modated	udzielone noclegi nights spent (overnight stay)	ogółem ^b total ^b	miejsca noclego- we ^b bed places ^b	korzysta- jący z nocle- gów tourists accom- modated	udzielone noclegi nights spent (overnight stay)	ogółem ^b total ^b	miejsca noclego- we ^b bed places ^b	korzysta- jący z nocle- gów tourists accom- modated	udzielone noclegi nights spent (overnight stay)
Część czeska	142	11682	414187	1117380	354	10407	127986	419667	19	1699	102702	274448
Czech part												
Gminy członkowskie z powiatów: Member gminas from powiats:												
Česká Lípa	21	1444	50656	119733	49	1437	13687	44527	7	415	34117	101716
Děčín	10	578	20211	44944	24	827	12672	33449	1	#	#	#
Jablonec nad Nisou ..	40	2336	60026	161120	139	4155	51007	182772	-	-	-	-
Liberec	24	3109	135034	322589	52	1576	21994	64893	7	825	22173	62736
Semily	47	4215	148260	468994	90	2412	28626	94026	4	#	#	#
Część niemiecka	89	4679	304443	642048	58	1324	58314	143326	30	.	52043	199368
German part												
Powiaty: Powiats:												
Bautzen	36	1856	129866	247786	24	461	13829	40223	12	.	24704	109697
Görlitz	53	2823	174577	394262	34	863	44485	103103	18	.	27339	89671

a Część polska – obiekty posiadające 10 i więcej miejsc noclegowych; łącznie z kwaterami agroturystycznymi i pokojami gościnnymi; część czeska – obiekty turystyczne dysponujące przynajmniej 5 pokojami i 10 miejscami noclegowymi; część niemiecka – kempingi nie są ujęte w obiektach turystycznych ogółem, obiekty turystyczne dysponujące przynajmniej 8 miejscami noclegowymi. b Stan w dniu 31 VII.

a Polish part – establishments possessing 10 and more bed places; including agrotourism lodgings and rooms for rent; Czech part – tourist accommodation establishments with at least 5 rooms and 10 beds; German part – camping sites are not included in the total number of tourist accommodation establishments; tourist accommodation establishments with at least 8 beds. b As of 31 VII.

TABL. 3.6. **TURYŚCI ZAGRANICZNI KORZYSTAJĄCY Z BAZY NOCLEGOWEJ TURYSTYKI W 2016 R.**

FOREIGN TOURISTS ACCOMMODATED IN TOURIST ACCOMMODATION ESTABLISHMENTS IN 2016

WYSZCZEGÓLNIENIE SPECIFICATION	Ogółem Total	W tym										Of which		
		Austria Austria	Belgia Belgium	Czechy Czech Republic	Dania Denmark	Francja France	Litwa Lithua- nia	Nider- landy Nether- lands	Niemcy Germany	Polska Poland	Rosja Russia	Stany Zjedno- czone United States	Szwaj- caria Switzer- land	Wielka Brytania United Kingdom
Część polska	131105	625	1204	2502	2300	2772	8858	2772	78921	x	3078	3215	579	3127
<i>Polish part</i>														
Powiaty:														
<i>Powiats:</i>														
bolesławiecki	12260	35	175	133	101	359	1872	389	3128	x	167	2411	48	385
jeleniogórski	35756	179	142	851	538	445	209	1025	27681	x	628	279	130	1087
kamiennogórski	471	6	1	83	-	-	9	10	253	x	-	2	3	45
lubański	22733	51	36	347	285	104	66	138	20537	x	132	150	32	272
lwówecki	1704	6	-	13	3	17	4	20	1250	x	2	4	2	46
zgorzelecki	23348	64	586	392	46	1266	5744	546	4285	x	1182	52	201	350
Miasto na prawach powiatu:														
<i>City with powiat status:</i>														
Jelenia Góra	26025	255	156	524	373	423	241	515	19524	x	391	238	146	751
Część czeska	170748	2377	2293	x	2494	1879	945	8843	90092	26693	2538	1403	882	2096
<i>Czech part</i>														
Gminy członkowskie z powiatów:														
<i>Member gminas from powiats:</i>														
Česká Lípa	18311	162	413	x	99	248	74	1894	9861	1019	314	116	71	205
Děčín	11410	201	94	x	179	150	81	288	5962	1493	242	125	131	160
Jablonec nad Nisou ..	18660	340	126	x	145	228	104	526	9261	2583	273	182	147	288
Liberec	53059	1062	696	x	480	851	383	2147	24643	8933	925	626	348	824
Semily	69308	612	964	x	1591	402	303	3988	40365	12665	784	354	185	619
Część niemiecka	32196	2931	1085	3951	798	1139	203	5590	x	3164	484	706	3397	986
<i>German part</i>														
Powiaty:														
<i>Powiats:</i>														
Bautzen	15227	1029	442	2176	465	413	143	3830	x	1757	263	157	1336	411
Görlitz	16969	1902	643	1775	333	72	60	1760	x	1407	221	549	2061	57

4. Podmioty gospodarki narodowej i rynek pracy

Entities of the national economy and labour market

TABL. 4.1. **PODMIOTY GOSPODARKI NARODOWEJ WEDŁUG SEKCJI W 2016 R.**

Stan w dniu 31 XII

ENTITIES OF THE NATIONAL ECONOMY BY SECTIONS IN 2016

As of 31 XII

WYSZCZEGÓLNIENIE SPECIFICATION	Ogółem Total	Sekcje Sections		
		rolnictwo, leśnic- two, łowiectwo i rybactwo (A) agriculture, forestry and fishing (A)	przemysł ^a i budownictwo (B – F) industry ^a and construction (B – F)	pozostałe (G – U) others (G – U)
EUROREGION	132976	3972	34359	93773
Część polska^b	62877	880	13050	48869
<i>Polish part^b</i>				
w tym: of which:				
Powiaty: Powiats:				
bolesławiecki	8424	175	2221	6015
jeleniogórski	11111	116	1830	9152
kamiennogórski	4332	114	992	3219
lubański	5852	79	1463	4300
lwówecki	4211	98	1272	2834
zgorzelecki	8820	112	1547	7158
Miasto na prawach powiatu: City with powiat status:				
Jelenia Góra	12692	59	2196	10418
Część czeska^c	50906	2421	15437	32254
<i>Czech part^c</i>				
Gminy członkowskie z powiatów: Member gminas from powiats:				
Česká Lípa	8814	444	2748	5475
Děčín	3909	227	1030	2560
Jablonec nad Nisou	10225	345	3424	6296
Liberec	21538	999	6418	13837
Semily	6420	406	1817	4086
Część niemiecka^d	19193	671	5872	12650
<i>German part^d</i>				
Powiaty: Powiats:				
Bautzen	10655	345	3314	6996
Görlitz	8538	326	2558	5654

a Sekcje: górnictwo i wydobywanie; przetwórstwo przemysłowe; wytwarzanie i zaopatrywanie w energię elektryczną, gaz, parę wodną i gorącą wodę; dostawa wody; gospodarowanie ściekami i odpadami; rekultywacja. b Bez osób prowadzących indywidualne gospodarstwa rolne. c Aktywne podmioty wpisane do rejestru. d Dane ze statystyki podatku dochodowego w 2015 r.

a Sections: mining and quarrying; manufacturing; electricity, gas steam and air conditioning supply, water supply, sewerage, waste management and remediation activities. b Excluding persons tending private farms in agriculture. c Registered entities with identified activity. d Data from the statistics of income tax in 2015.

TABL. 4.2. **PODMIOTY GOSPODARKI NARODOWEJ WEDŁUG PRZEWDYWANEJ LICZBY PRACUJĄCYCH W 2016 R.**

Stan w dniu 31 XII

ENTITIES OF THE NATIONAL ECONOMY BY EXPECTED NUMBER OF EMPLOYED PERSONS IN 2016

As of 31 XII

WYSZCZEGÓLNIENIE SPECIFICATION	Ogółem Total	9 i mniej and less	10-49	50 i więcej and more
EUROREGION	135057	128794	4883	1380
Część polska^a	62877	60859	1604	414
<i>Polish part^a</i>				
w tym: <i>of which:</i>				
Powiaty: <i>Powiats:</i>				
bolesławiecki	8424	8062	290	72
jeleniogórski	11111	10867	207	37
kamiennogórski	4332	4183	116	33
lubański	5852	5631	178	43
lwówecki	4211	4084	99	28
zgorzelecki	8820	8534	219	67
Miasto na prawach powiatu: <i>City with powiat status:</i>				
Jelenia Góra	12692	12310	305	77
Część czeska^b	50906	48953	1469	484
<i>Czech part^b</i>				
Gminy członkowskie z powiatów: <i>Member gminas from powiats:</i>				
Česká Lípa	8814	8518	219	77
Děčín	3909	3712	143	54
Jablonec nad Nisou	10225	9870	272	83
Liberec	21538	20698	634	206
Semily	6420	6155	201	64
Część niemiecka^c	21274	18982	1810	482
<i>German part^c</i>				
Powiaty: <i>Powiats:</i>				
Bautzen	11642	10353	1017	272
Görlitz	9632	8629	793	210

a Część polska – bez osób prowadzących indywidualne gospodarstwa rolne. b Aktywne podmioty wpisane do rejestru; w grupie „9 i mniej” ujęto grupę „nieokreślone”. c Podmioty zarejestrowane jako aktywne w dniu 31 X 2016 r., których obroty podlegają opodatkowaniu lub zatrudniają pracowników objętych obowiązkowym ubezpieczeniem społecznym w 2015 r., sekcje B-N i P-S.

a Polish part – excluding persons tending private farms in agriculture. b Registered entities with identified activity; group „9 and less” including group „undefined”. c Entities registered as active as of 31 October 2016, whose turnover is subject to taxation or who employ workers covered by obligatory social insurance in 2015, sections: B-N and P-S.

TABL. 4.3. PRACUJĄCY WEDŁUG SEKCJI W 2016 R.

Stan w dniu 31 XII

EMPLOYED PERSONS BY SECTIONS IN 2016

As of 31 XII

WYSZCZEGÓLNIENIE SPECIFICATION	Ogółem Total	Sekcje Sections		
		rolnictwo, leśnic- two, łowiectwo i rybactwo (A) <i>agriculture, forestry and fishing (A)</i>	przemysł ^a i budownictwo (B - F) <i>industry^a and construction (B - F)</i>	pozostałe (G - U) <i>others (G - U)</i>
		w tys.	in thous.	
Część polska^b	110,0	15,4	40,1	54,5
Polish part^b				
Powiaty: Powiats:				
bolesławiecki	24,2	4,4	10,6	9,2
jeleniogórski	11,6	1,4	4,5	5,7
kamiennogórski	9,8	1,8	3,7	4,2
lubański	11,3	2,7	3,2	5,4
lwówecki	8,8	2,8	2,4	3,5
zgorzelecki	21,2	1,9	7,9	11,4
Miasto na prawach powiatu: City with powiat status:				
Jelenia Góra	23,1	0,4	7,8	14,9
Część czeska^c Czech part^c				
Okręgi (kraje): Regions:				
liberecký	208,9	4,1	95,2	109,0
Część niemiecka^d	259,4	5,4	81,6	172,4
German part^d				
Powiaty: Powiats:				
Bautzen	144,6	2,9	47,4	94,3
Görlitz	114,8	2,6	34,2	78,1

a Sekcje: górnictwo i wydobywanie; przetwórstwo przemysłowe; wytwarzanie i zaopatrywanie w energię elektryczną, gaz, parę wodną i gorącą wodę; dostawa wody; gospodarowanie ściekami i odpadami; rekultywacja. b łącznie z rolnictwem indywidualnym, w podmiotach zatrudniających powyżej 9 osób; bez gmin: Jawor, Bolków, Paszowice, Wojcieszów, Złotoryja (gmina miejska) i Świerzawa. c Dane z Badania Aktywności Ekonomicznej Ludności. d Dane średnioroczne z 2016 r.

a Sections: mining and quarrying; manufacturing; electricity, gas steam and air conditioning supply, water supply, sewerage, waste management and remediation activities b Including persons tending private farms in agriculture, excluding economic entities employing up to 9 persons; excluding gminas: Jawor, Bolków, Paszowice, Wojcieszów, Złotoryja (urban gmina) and Świerzawa. c Data from Labour Force Survey. d Annual averages from 2016.

TABL. 4.4. **BEZROBOTNI ZAREJESTROWANI W 2016 R.**

Stan w dniu 31 XII

REGISTERED UNEMPLOYED PERSONS IN 2016

As of 31 XII

WYSZCZEGÓLNIENIE SPECIFICATION	Ogółem Total	W tym dłu- gotrwale bezrobotni Of which long-term unem- ployed persons	Z liczby ogółem – w wieku Of total number – at age			Stopa bezrobocia rejestrowa- nego w % Registered unemploy- ment rate in %
			24 lata i mniej and less	25-54	55 lat i więcej and more	
Część polska^a	13644	4885	1454	8569	3621	.
Polish part^a						
Powiaty: Powiats:						
bolesławiecki	1852	413	263	1181	408	5,7
jeleniogórski	2224	1014	143	1439	642	11,4
kamiennogórski	1447	429	176	872	399	10,3
lubański	1938	656	255	1216	467	11,3
lwówecki	2399	1034	291	1522	586	16,9
zgorzelecki	2239	932	232	1399	608	7,7
Miasto na prawach powiatu: City with powiat status:						
Jelenia Góra	1545	407	94	940	511	4,6
Część czeska	16230	5873	2183	10892	3155	5,3
Czech part						
Gminy członkowskie z powiatów: Member gminas from powiats:						
Česká Lípa	2852	794	341	1882	629	4,0
Děčín	2297	914	314	1522	461	7,5
Jablonec nad Nisou	2899	1094	470	1954	475	4,9
Liberec	6680	2559	883	4526	1271	5,6
Semily	1502	512	175	1008	319	5,0
Część niemiecka^b	24218	11539	1334	15430	7454	.
German part^b						
Powiaty: Powiats:						
Bautzen	11212	5455	620	7252	3340	7,0
Görlitz	13006	6084	714	8178	4114	10,1

a Bez gmin: Jawor, Bolków, Paszowice, Wojcieszów, Złotoryja (gmina miejska) i Świerzawa. b Dane średnioroczne z 2016 r.
 Źródło: część polska – Ministerstwo Rodziny, Pracy i Polityki Społecznej; część czeska – Ministerstvo práce a sociálních věcí ČR; część niemiecka – Bundesagentur für Arbeit.

a Excluding gminas: Jawor, Bolków, Paszowice, Wojcieszów, Złotoryja (urban gmina) and Świerzawa. b Annual averages from 2016.

Source: Polish part – Ministry of Family, Labour and Social Policy; Czech part – Ministerstvo práce a sociálních věcí ČR; German part – Bundesagentur für Arbeit.

5. Użytkowanie gruntów

Land use

TABL. 5.1. **POWIERZCHNIA GRUNTÓW WEDŁUG KIERUNKÓW WYKORZYSTANIA W 2016 R.**

Stan w dniu 31 XII^a

LAND AREA BY DIRECTIONS OF USE IN 2016

As of 31 XII^a

WYSZCZEGÓLNIENIE SPECIFICATION	Ogółem Total	W tym Of which			grunty pod wodami lands under waters
		grunty zabudowane i zurbanizo- wane built-up and urbanized areas	użytki rolne agricultural land	grunty leśne oraz zadrzewione i zakrzewione forest land as well as woody and bushy land	
		w ha	in ha		
EUROREGION	1191933	84824	527655	507707	24886
Część polska	488850	28853	222817	223795	3980
<i>Polish part</i>					
<i>w tym:</i>					
<i>of which:</i>					
<i>Powiaty:</i>					
<i>Powiaty:</i>					
bolesławiecki	130351	6604	39472	80172	721
jeleniogórski	62714	4150	25527	31811	655
kamiennogórski	39569	2185	21180	15490	407
lubański	42830	2538	28503	10825	439
lwówecki	70969	3113	41583	24879	758
zgorzelecki	83860	4686	32893	42170	619
<i>Miasto na prawach powiatu:</i>					
<i>City with powiat status:</i>					
Jelenia Góra	10922	2587	4365	3692	124
Część czeska	252381	4770	100527	121306	3920
<i>Czech part</i>					
<i>Gminy członkowskie</i>					
<i>z powiatów:</i>					
<i>Member gminas from</i>					
<i>powiaty:</i>					
Česká Lípa	72313	1231	24897	36763	1852
Děčín	27252	578	11598	12707	282
Jablonec nad Nisou	32570	701	8923	19488	551
Liberec	95248	1734	44211	41126	930
Semily	24997	528	10897	11222	305
Część niemiecka	450702	51201	204311	156606	16986
<i>German part</i>					
<i>Powiaty:</i>					
<i>Powiaty:</i>					
Bautzen	239560	25313	109959	82602	9974
Görlitz	211142	25888	94352	74004	7012

a Część polska – stan w dniu 1 I 2017 r.

Ž r ó d ł o: część polska – Główny Urząd Geodezji i Kartografii.

a Polish part – as of 1 I 2017.

S o u r c e: Polish part – Head Office of Geodesy and Cartography.

Wykaz członków Euroregionu Neisse-Nisa-Nysa w dniu 31 XII 2017 r. List of members of Euroregion Neisse-Nisa-Nysa on 31 XII 2017

Strona polska

Polish part

Gminy: Gminas:

- | | | | |
|-----------------------|-----------------------|----------------------|-------------------|
| 1. Bogatynia | 12. Kamienna Góra – w | 23. Nowogrodziec | 34. Świerzawa |
| 2. Bolestawiec – m | 13. Karpacz | 24. Olszyna | 35. Węgliniec |
| 3. Bolestawiec – w | 14. Kowary | 25. Paszowice | 36. Wleń |
| 4. Bolków | 15. Leśna | 26. Piechowice | 37. Wojcieszów |
| 5. Gromadka | 16. Lubań – m | 27. Pieńsk | 38. Zawidów |
| 6. Gryfów Śląski | 17. Lubawka | 28. Podgórzyn | 39. Zgorzelec – m |
| 7. Janowice Wielkie | 18. Lubomierz | 29. Siekierczyn | 40. Zgorzelec – w |
| 8. Jawor | 19. Lwówek Śląski | 30. Stara Kamienica | 41. Złotoryja – m |
| 9. Jelenia Góra | 20. Marciszów | 31. Sulików | |
| 10. Jeżów Sudecki | 21. Mirsk | 32. Szklarska Poręba | |
| 11. Kamienna Góra – m | 22. Mystakowice | 33. Świeradów Zdrój | |

Powiaty: Powiats:

- | | | |
|-------------------|--------------------|-----------------|
| 42. Bolestawiecki | 44. Kamiennogórski | 46. Lwówecki |
| 43. Jeleniogórski | 45. Lubański | 47. Zgorzelecki |

m – gmina miejska, w – gmina wiejska

m – urban gmina, w – rural gmina

Strona czeska

Czech part

Gminy: Gminas:

- | | | | |
|--------------------------|------------------------------|-----------------------------|---------------------------|
| 1. Albrechtice v J.h. | 34. Hlavice | 67. Lučany nad Nisou | 100. Rynoltice |
| 2. Bedřichov | 35. Hodkovice nad Mohelkou | 68. Mařenice | 101. Semily |
| 3. Bělá u Semil | 36. Holany | 69. Mařovice | 102. Šimonovice |
| 4. Benešov u Semil | 37. Horní Podluží | 70. Mimoň | 103. Skalice u České Lípy |
| 5. Bílá | 38. Horní Rasnice | 71. Mírová pod Kozákovem | 104. Sloup v Čechách |
| 6. Bílý Kostel nad Nisou | 39. Hrádek nad Nisou | 72. Mníšek | 105. Šluknov |
| 7. Bílý Potok | 40. Hrubá Skála | 73. Nová Ves u Chrastavy | 106. Smržovka |
| 8. Blíževedly | 41. Jablonec nad Nisou | 74. Nová Ves nad Nisou | 107. Soběslavice |
| 9. Bozkov | 42. Jablonné v Podještědí | 75. Nové Město p. Smrkem | 108. Sosnová |
| 10. Brniště | 43. Janov nad Nisou | 76. Noviny pod Ralskem | 109. Staré Křečany |
| 11. Bulovka | 44. Janův Důl | 77. Nový Bor | 110. Stráž nad Nisou |
| 12. Černousy | 45. Jeřmanice | 78. Nový Oldřichov | 111. Stráž pod Ralskem |
| 13. Česká Lípa | 46. Jilemnice | 79. Okrouhlá | 112. Stvolínky |
| 14. Český Dub | 47. Jindřichovice pod Smrkem | 80. Oldřichov v Hájích | 113. Světlá pod Ještědem |
| 15. Cetenov | 48. Jiřetín pod Bukovou | 81. Osečná | 114. Svijanský Újezd |
| 16. Chotyně | 49. Jiřetín pod Jedlovou | 82. Paceřice | 115. Svojkov |
| 17. Chrastava | 50. Josefův Důl | 83. Paseky nad Jizerou | 116. Svor |
| 18. Chřibská | 51. Kamenický Šenov | 84. Pěnčín | 117. Tanvald |
| 19. Chuchelna | 52. Karlovice | 85. Pěnčín u Jablonce | 118. Turnov |
| 20. Čtveřín | 53. Koberovy | 86. Pertoltice | 119. Varnsdorf |
| 21. Cvikov | 54. Kořenov | 87. Polevsko | 120. Velký Šenov |
| 22. Desná | 55. Krásná Lípa | 88. Příšovice | 121. Velký Valtinov |
| 23. Dětrichov | 56. Krásný Les | 89. Proseč pod Ještědem | 122. Vilemšov |
| 24. Doksy | 57. Křižany | 90. Prysk | 123. Višňová |
| 25. Dolní Podluží | 58. Krompach | 91. Pulečň | 124. Vlastibořice |
| 26. Doubice | 59. Kryštofovo Údolí | 92. Radimovice | 125. Všelibice |
| 27. Dubnice | 60. Kunratice | 93. Rádlo | 126. Záhoří |
| 28. Frýdlant | 61. Kunratice c Cvikova | 94. Radvanec | 127. Zákupy |
| 29. Habartice | 62. Lázně Libverda | 95. Ralsko | 128. Žďárek |
| 30. Hamr na Jezeře | 63. Liberec | 96. Raspenava | 129. Zdislava |
| 31. Harrachov | 64. Lipová u Šluknova | 97. Rokytnice nad Jizerou | 130. Železný Brod |
| 32. Hejnice | 65. Lišný | 98. Rumburk | 131. Zlatá Olešnice |
| 33. Heřmanice | 66. Lomnice nad Popelkou | 99. Rychnov u Jabl.n. Nisou | |

Strona niemiecka

German part

Powiaty: Powiats:

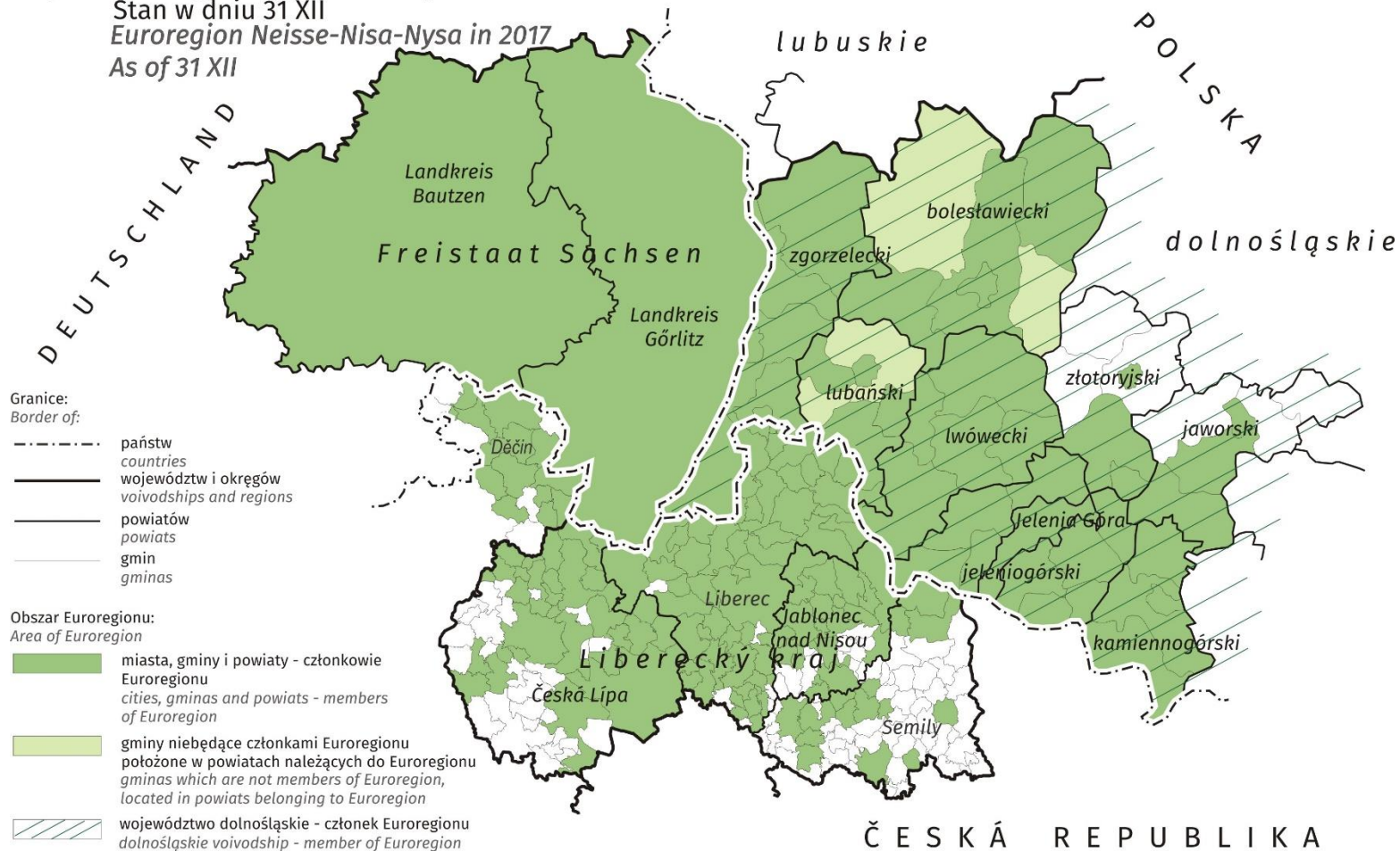
1. Bautzen
2. Görlitz

Mapa 1. Euroregion Neisse-Nisa-Nysa w 2017 r.

Stan w dniu 31 XII

Euroregion Neisse-Nisa-Nysa in 2017

As of 31 XII

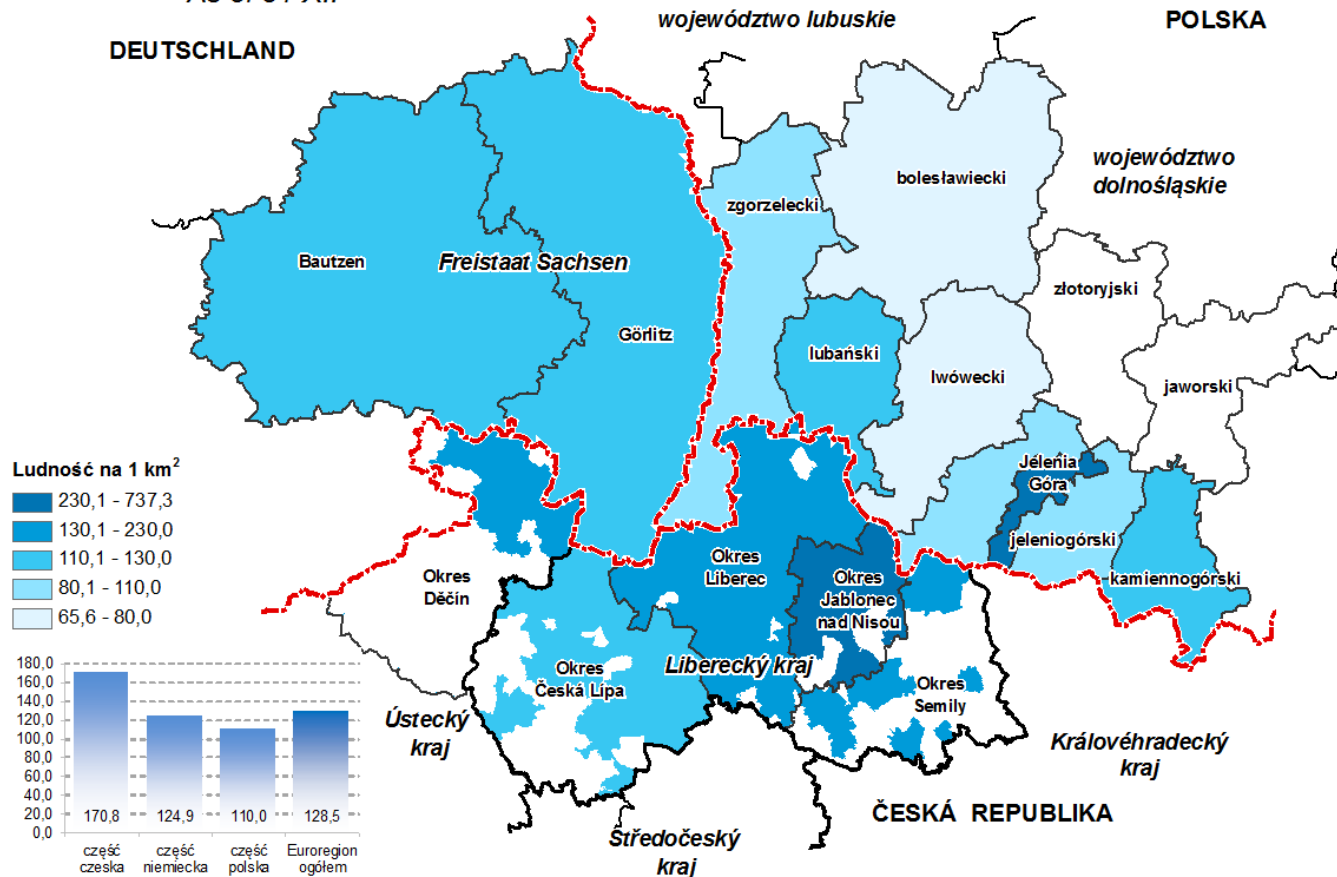


Kartogram 1. Gęstość zaludnienia w 2016 r.

Stan w dniu 31 XII

Population density in 2016

As of 31 XII

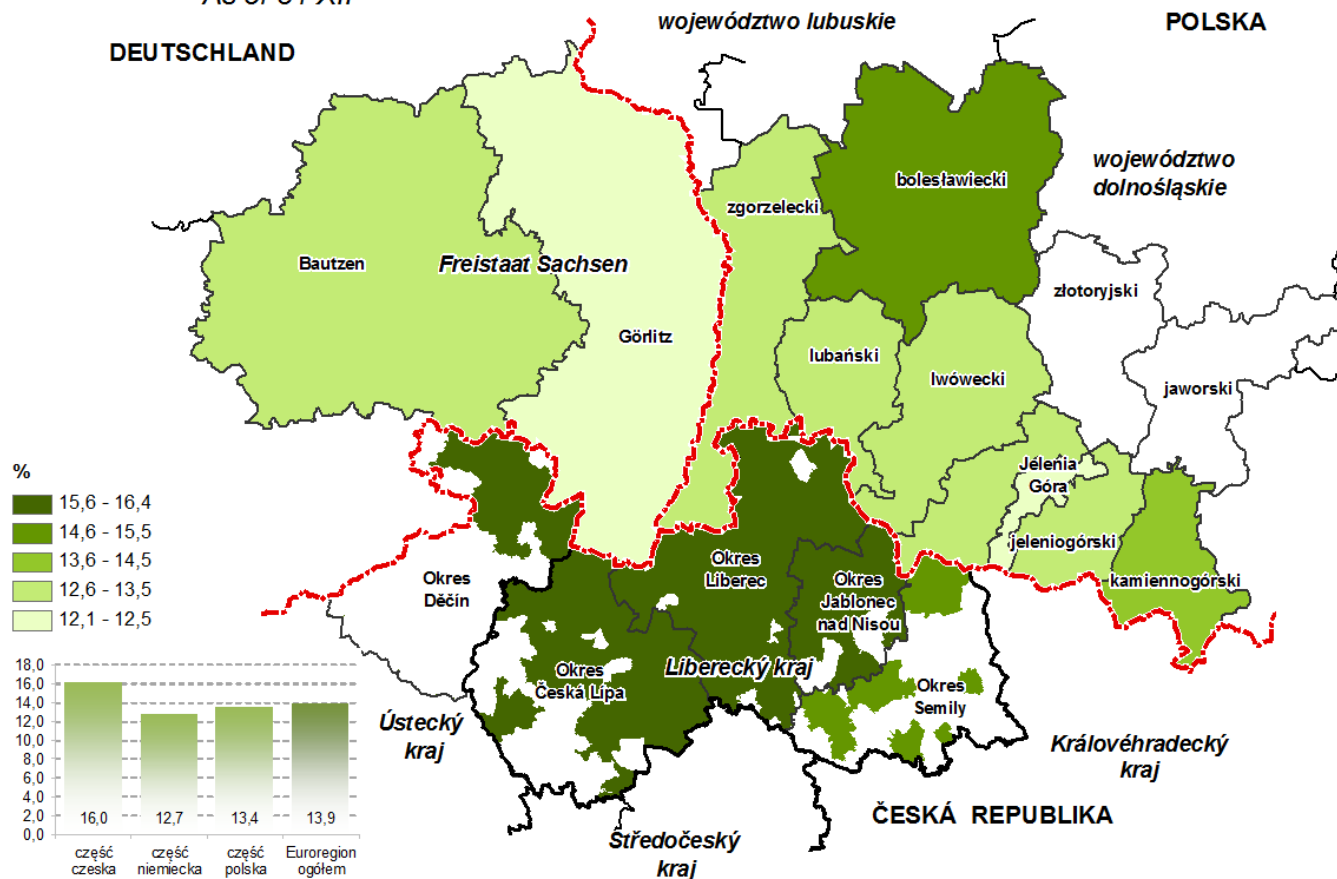


Kartogram 2. Udział ludności w wieku 14 lat i mniej w liczbie ludności ogółem w 2016 r.

Stan w dniu 31 XII

Share of the population aged 14 and less in total population in 2016

As of 31 XII

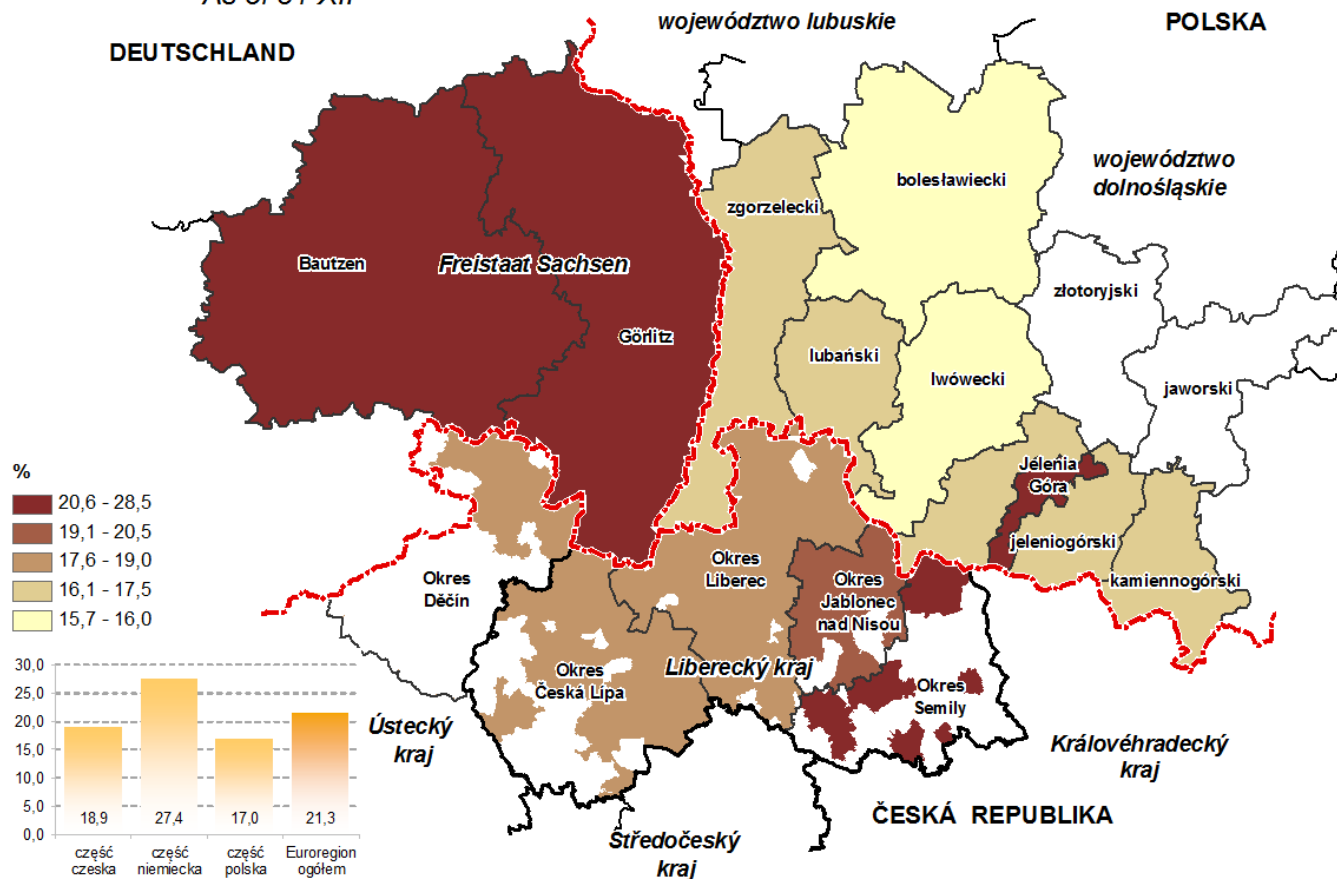


Kartogram 3. Udział ludności w wieku 65 lat i więcej w liczbie ludności ogółem w 2016 r.

Stan w dniu 31 XII

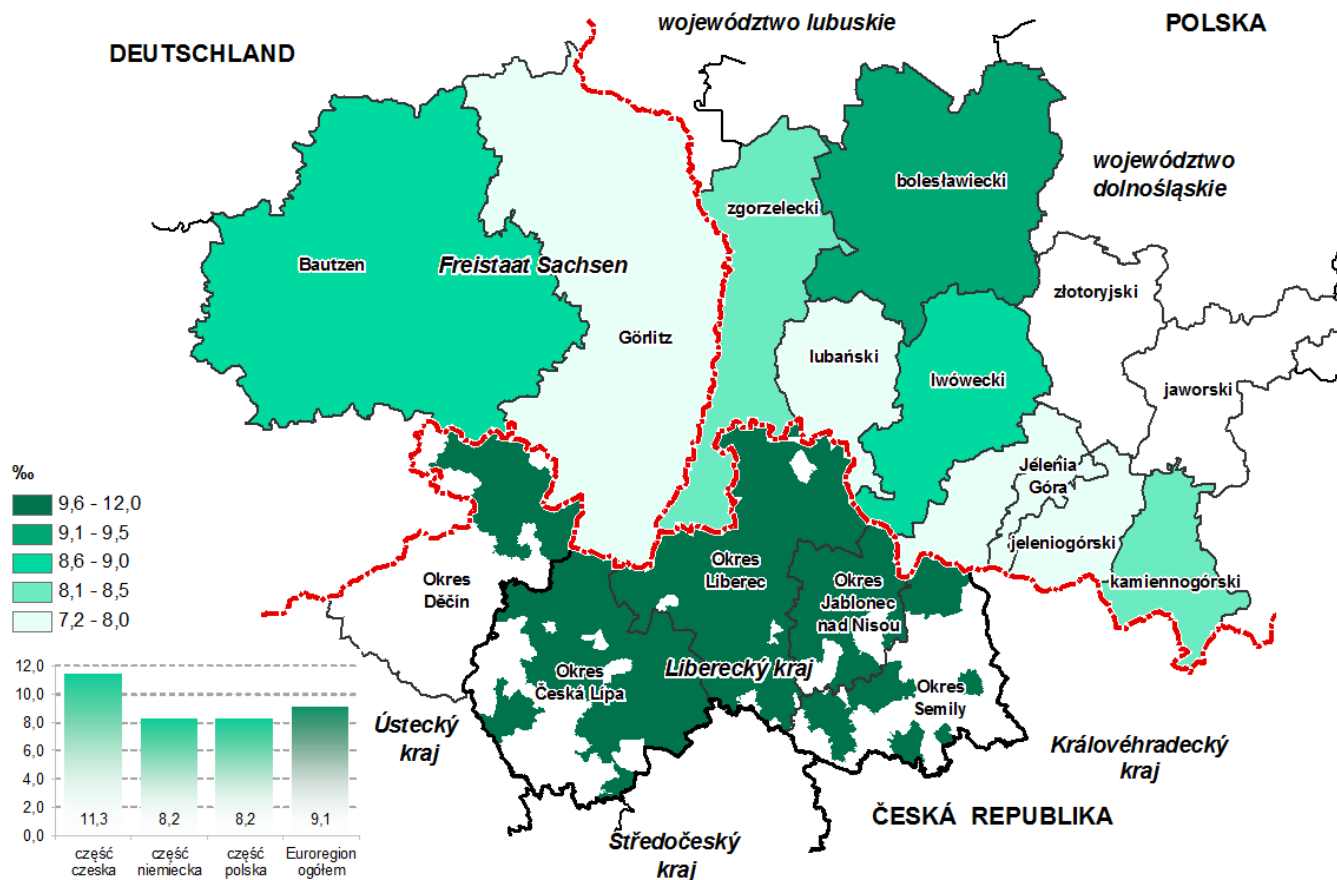
Share of the population aged 65 and more in total population in 2016

As of 31 XII

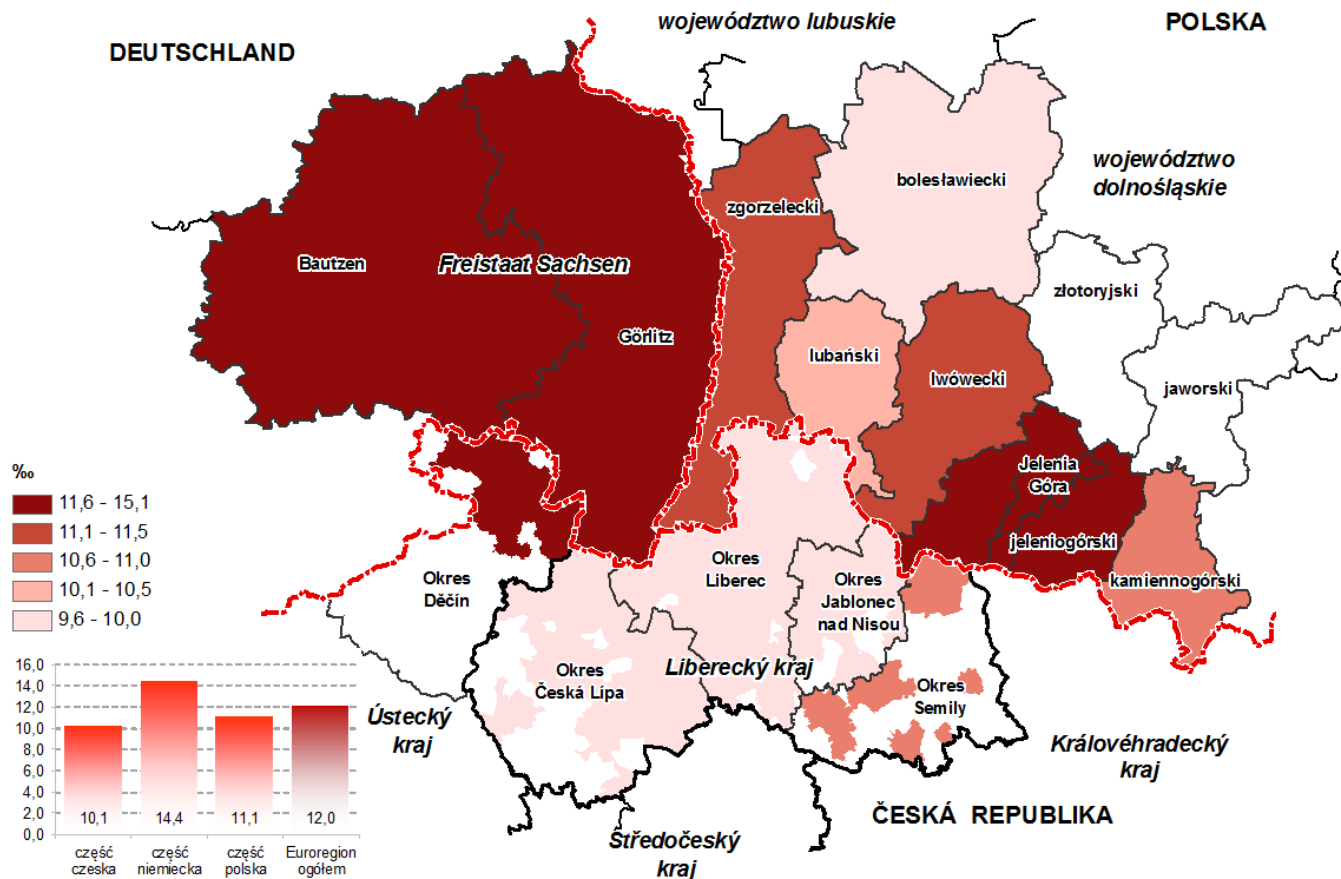


Kartogram 4. Urodzenia żywe na 1000 ludności w 2016 r.

Live births per 1000 population in 2016

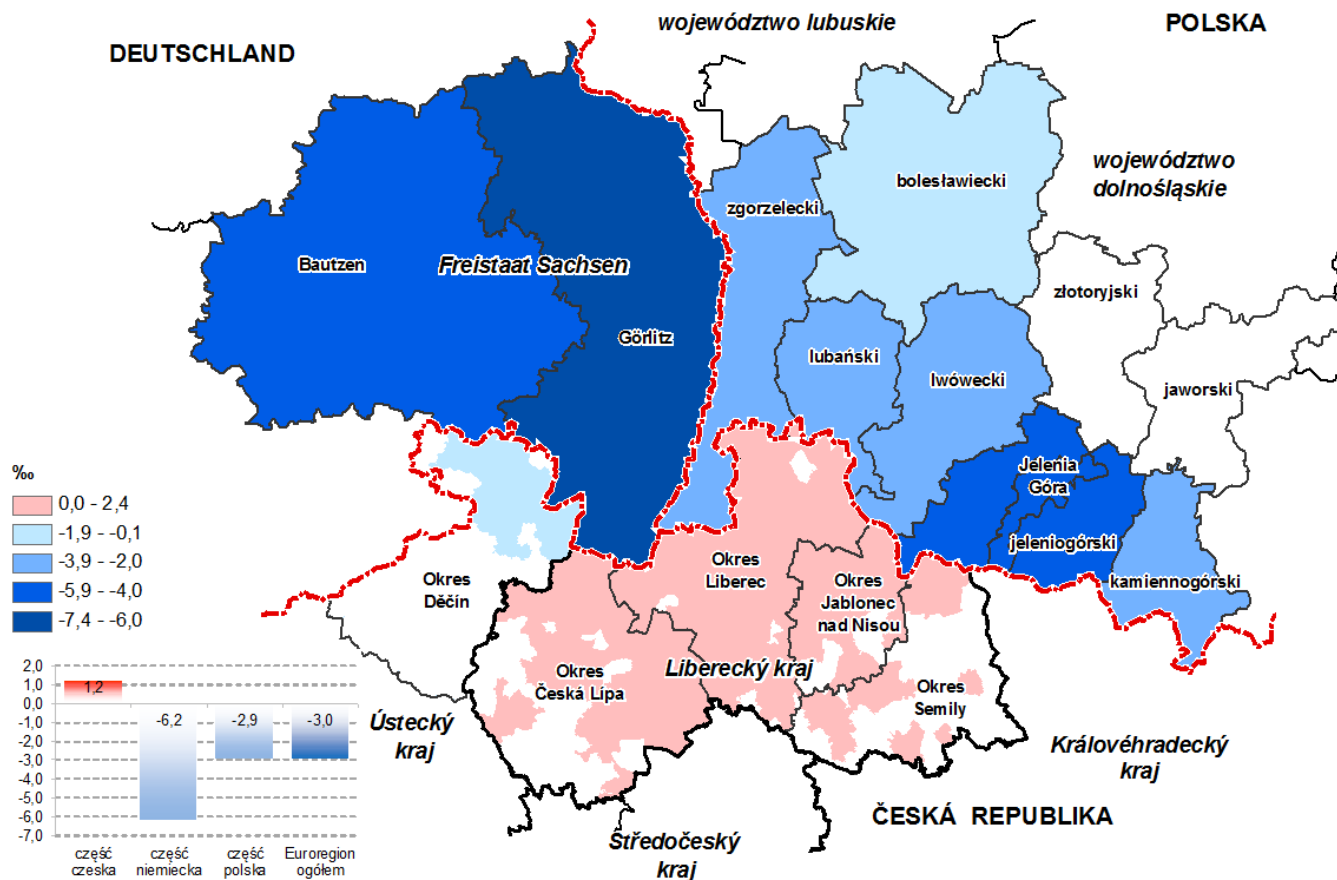


Kartogram 5. Zgony na 1000 ludności w 2016 r.
Deaths per 1000 population in 2016



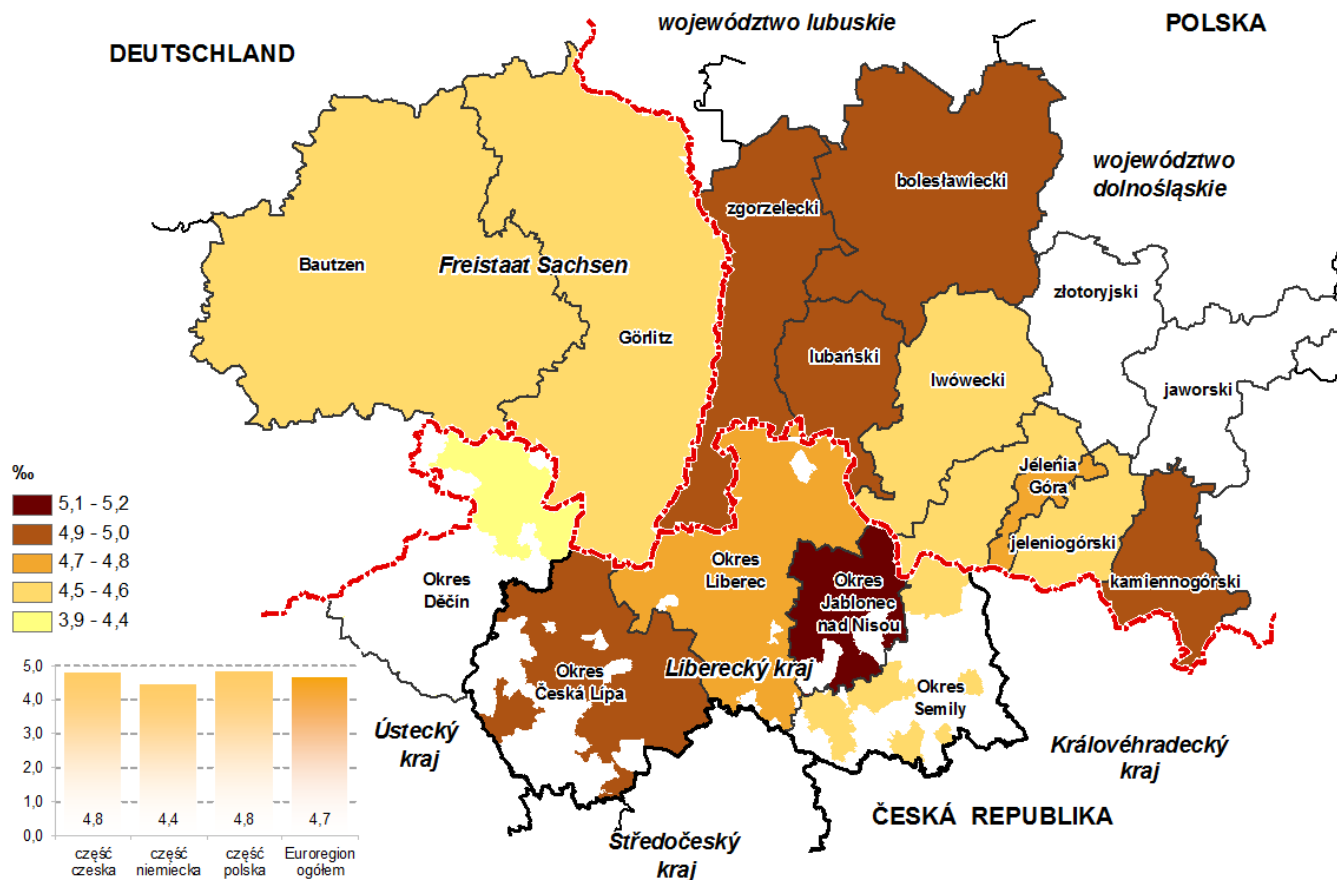
Kartogram 6. Przyrost naturalny na 1000 ludności w 2016 r.

Natural increase per 1000 population in 2016

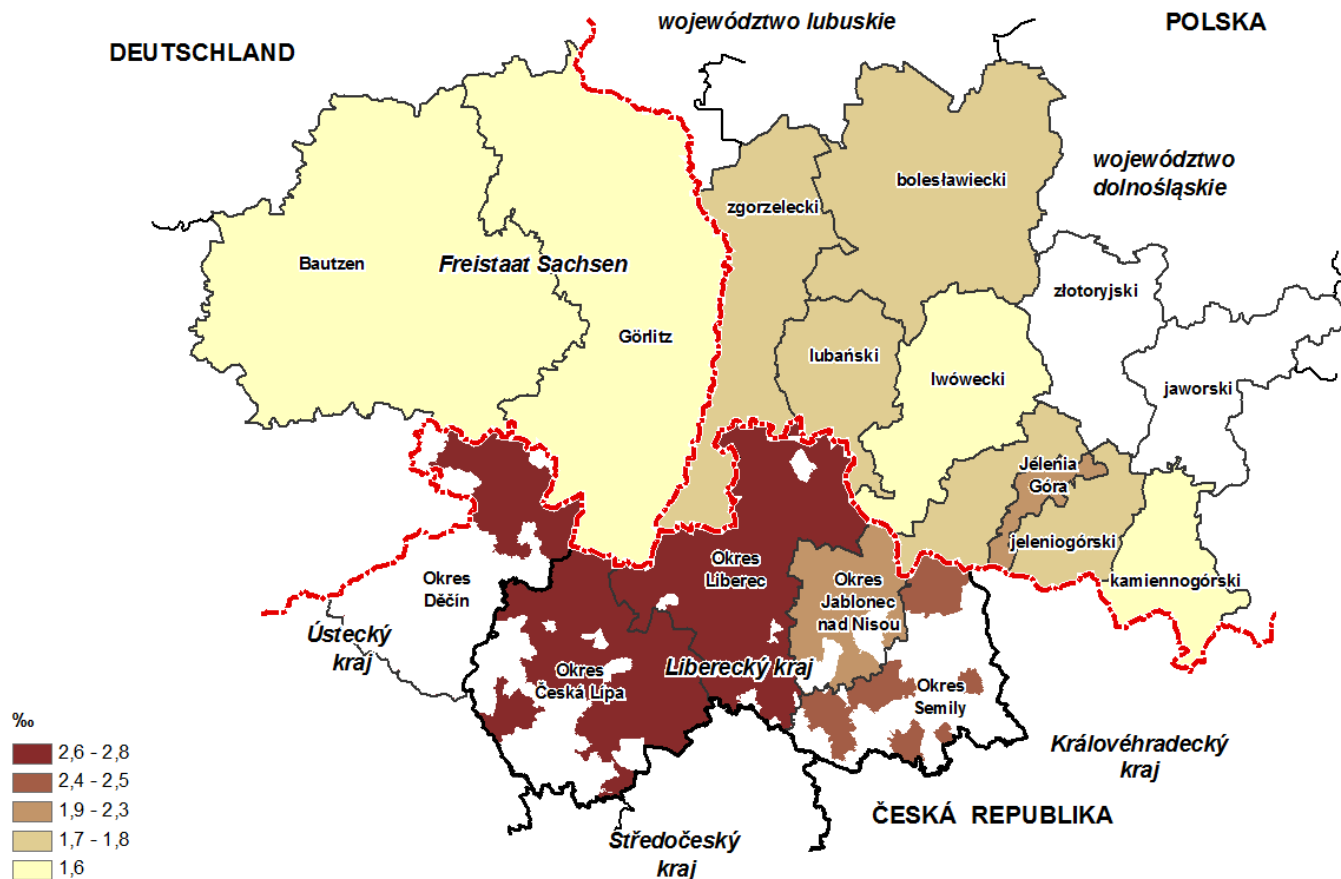


Kartogram 7. Małżeństwa na 1000 ludności w 2016 r.

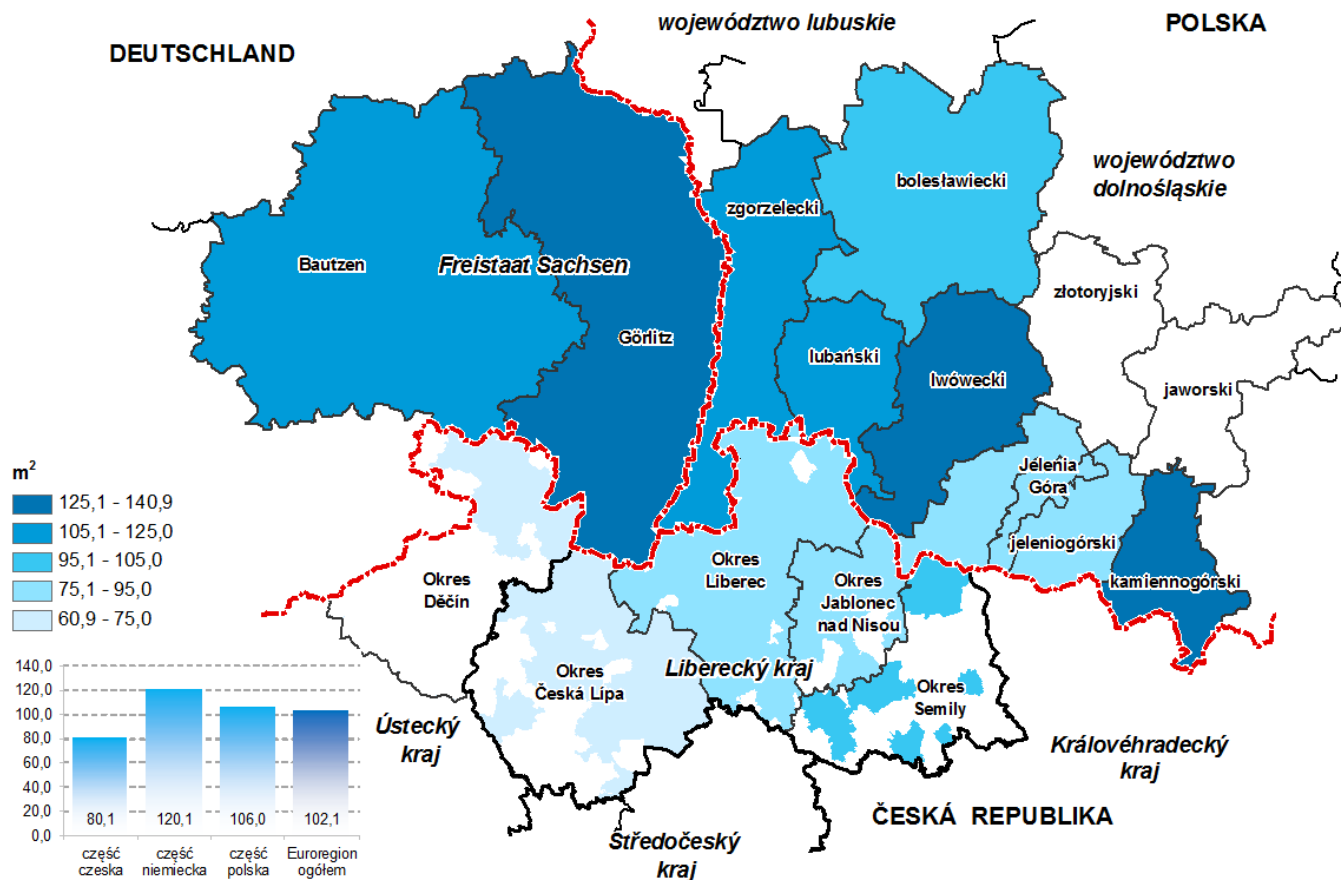
Marriages per 1000 population in 2016



Kartogram 8. Rozwody na 1000 ludności w 2016 r.
Divorces per 1000 population in 2016



Kartogram 9. Przeciętna powierzchnia użytkowa mieszkania oddanego do użytkowania w 2016 r.
Average usable floor space per completed dwelling in 2016

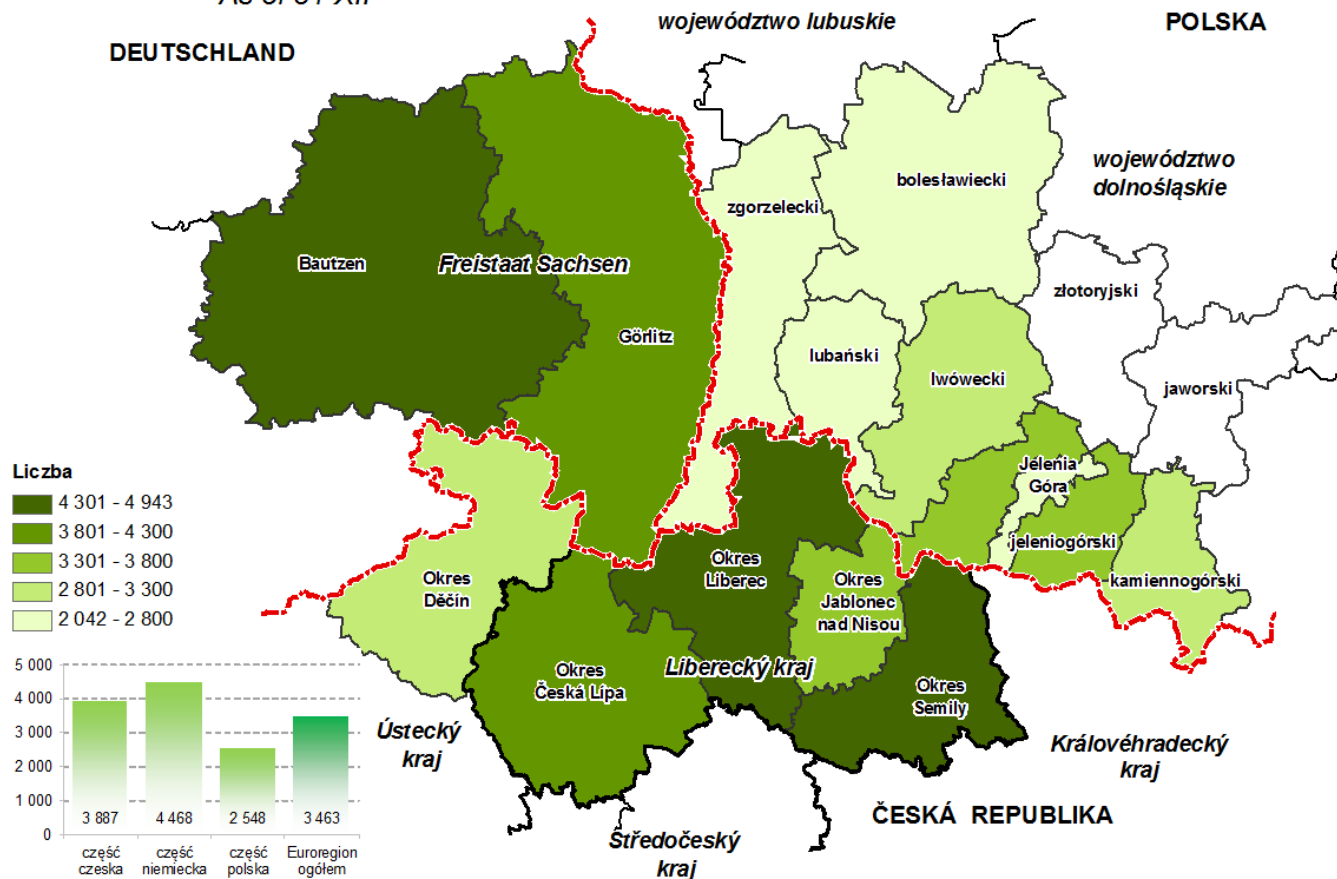


Kartogram 10. Liczba ludności na 1 aptekę w 2016 r.

Stan w dniu 31 XII

Population per pharmacy in 2016

As of 31 XII

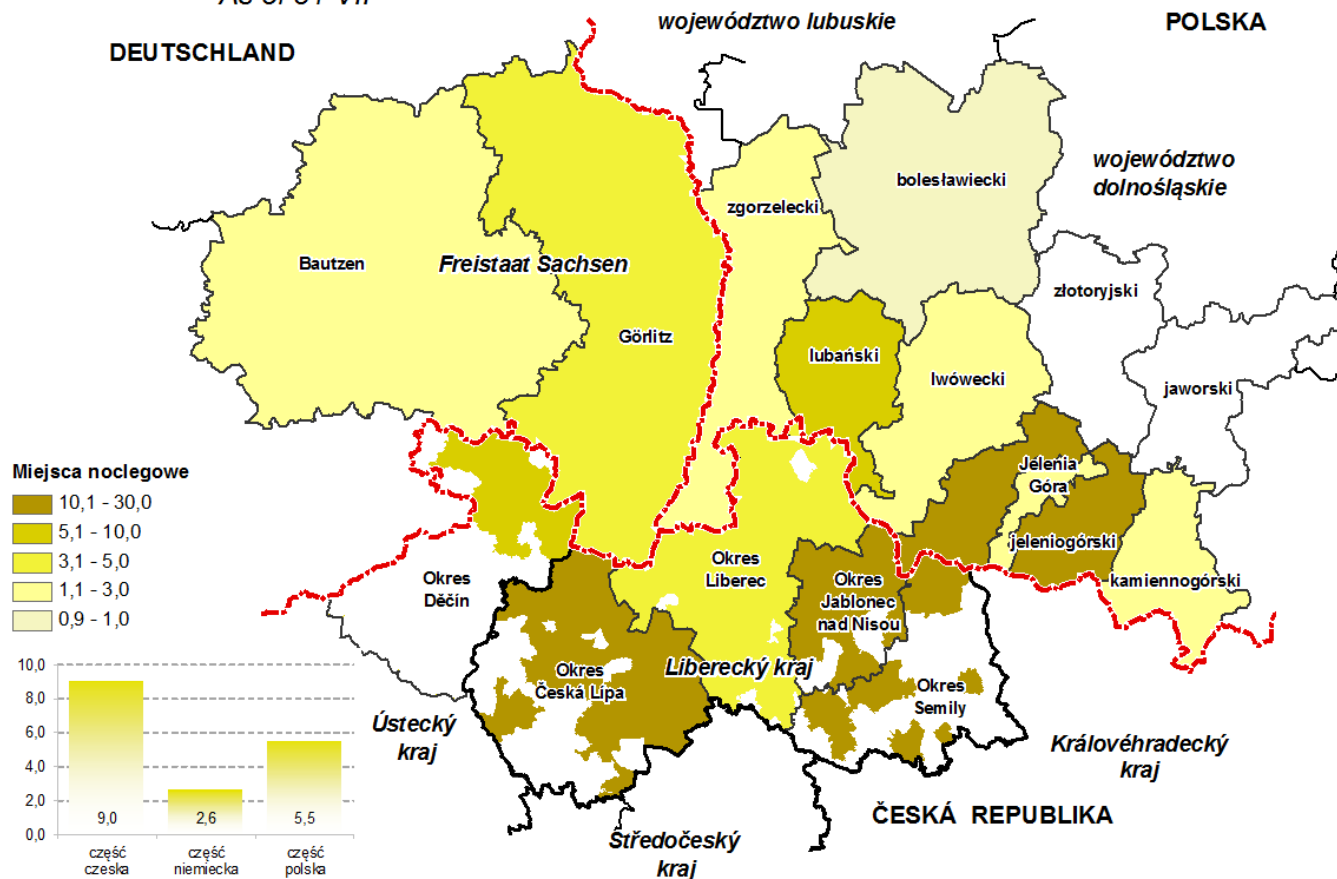


Kartogram 11. Miejsca noclegowe na 100 ludności w 2016 r. (wskaźnik Baretje'a)

Stan w dniu 31 VII

Number of beds per 100 population in 2016 (index by Baretje)

As of 31 VII

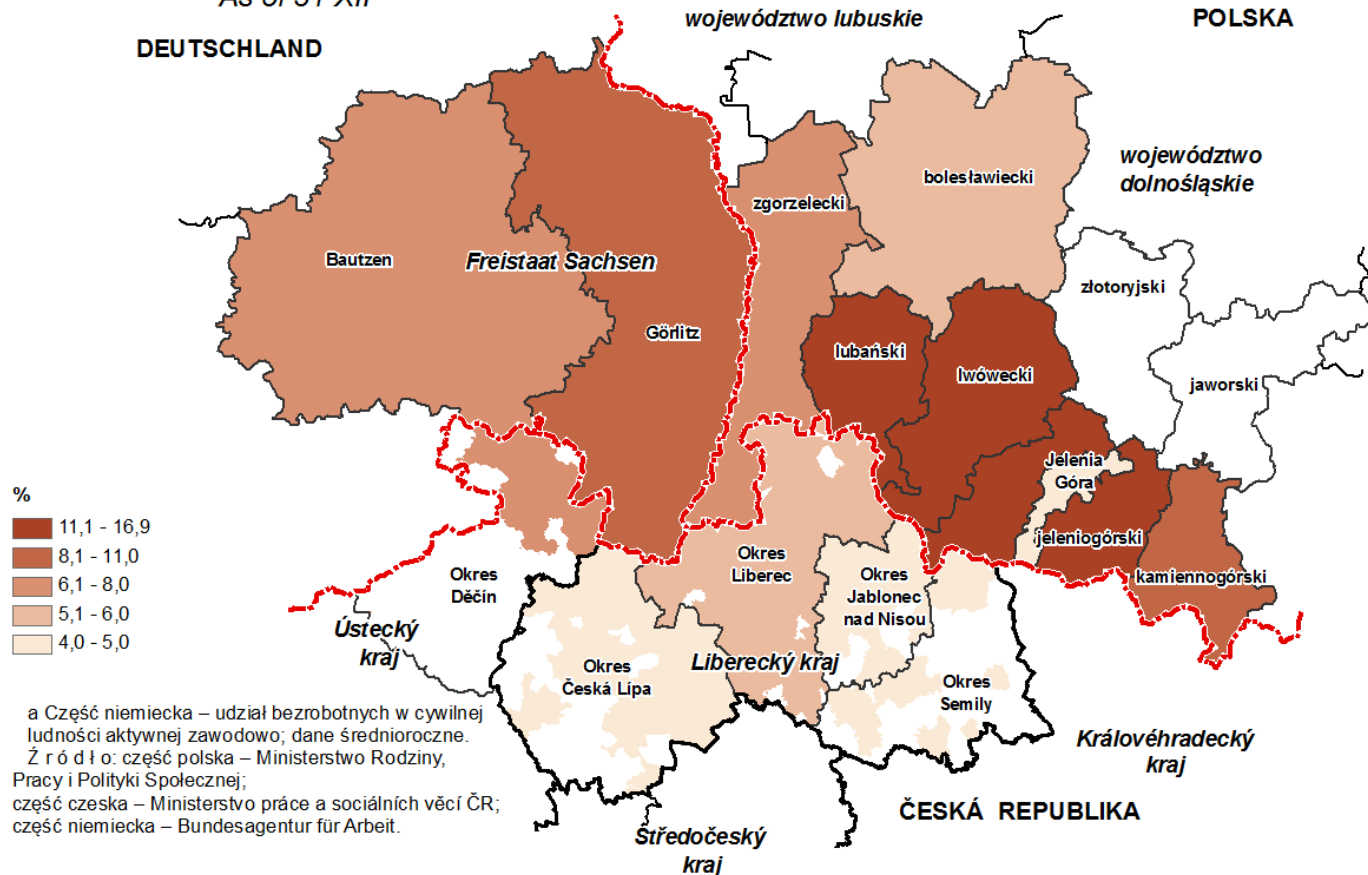


Kartogram 12. Stopa bezrobocia rejestrowanego^a w 2016 r.

Stan w dniu 31 XII

Registered unemployment rate^a in 2016

As of 31 XII

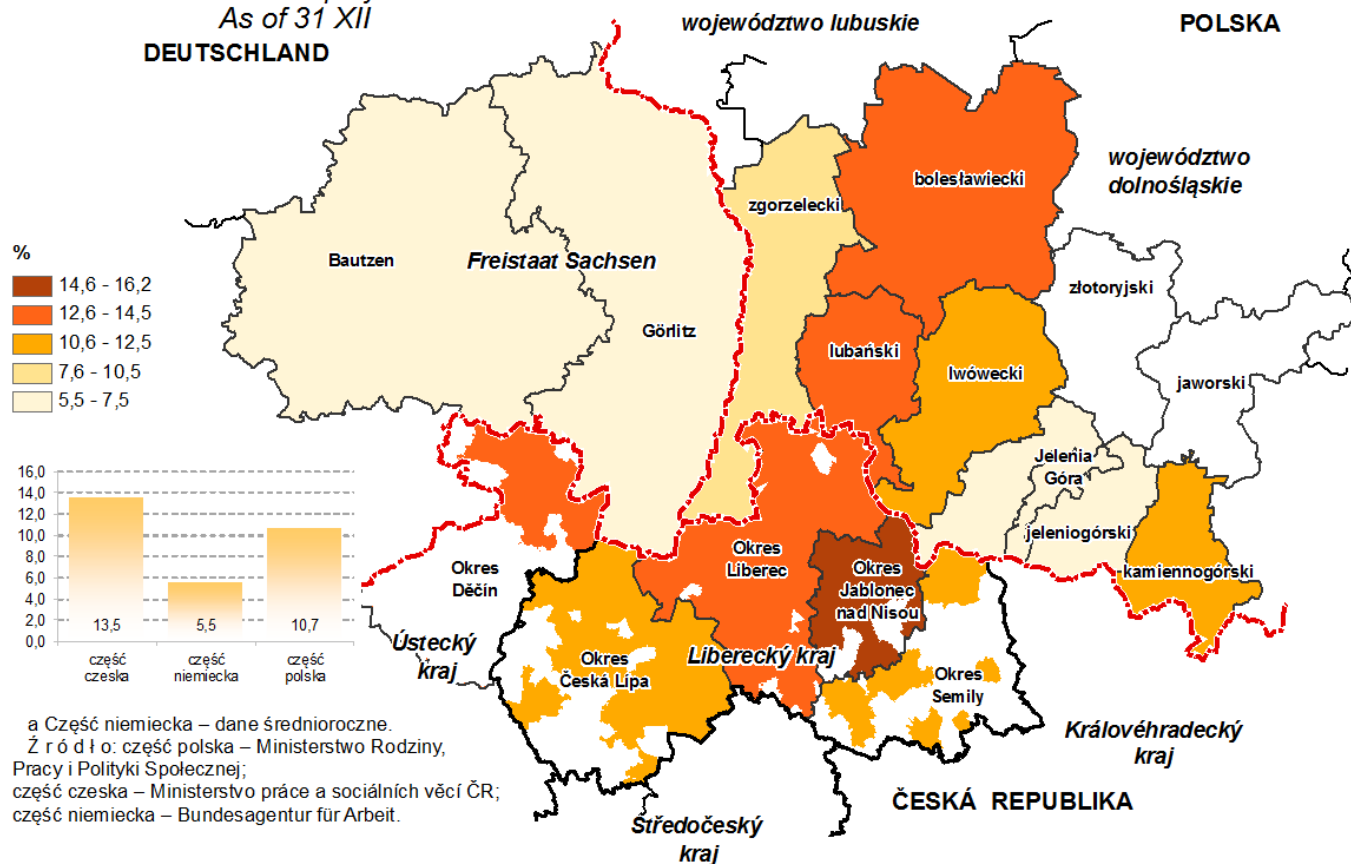


Kartogram 13. Udział bezrobotnych zarejestrowanych w wieku do 25 lat w ogólnej liczbie bezrobotnych^a w 2016 r.

Stan w dniu 31 XII

Percentage of registered unemployed persons up to the age of 25 in general number of unemployed^a in 2016

As of 31 XII

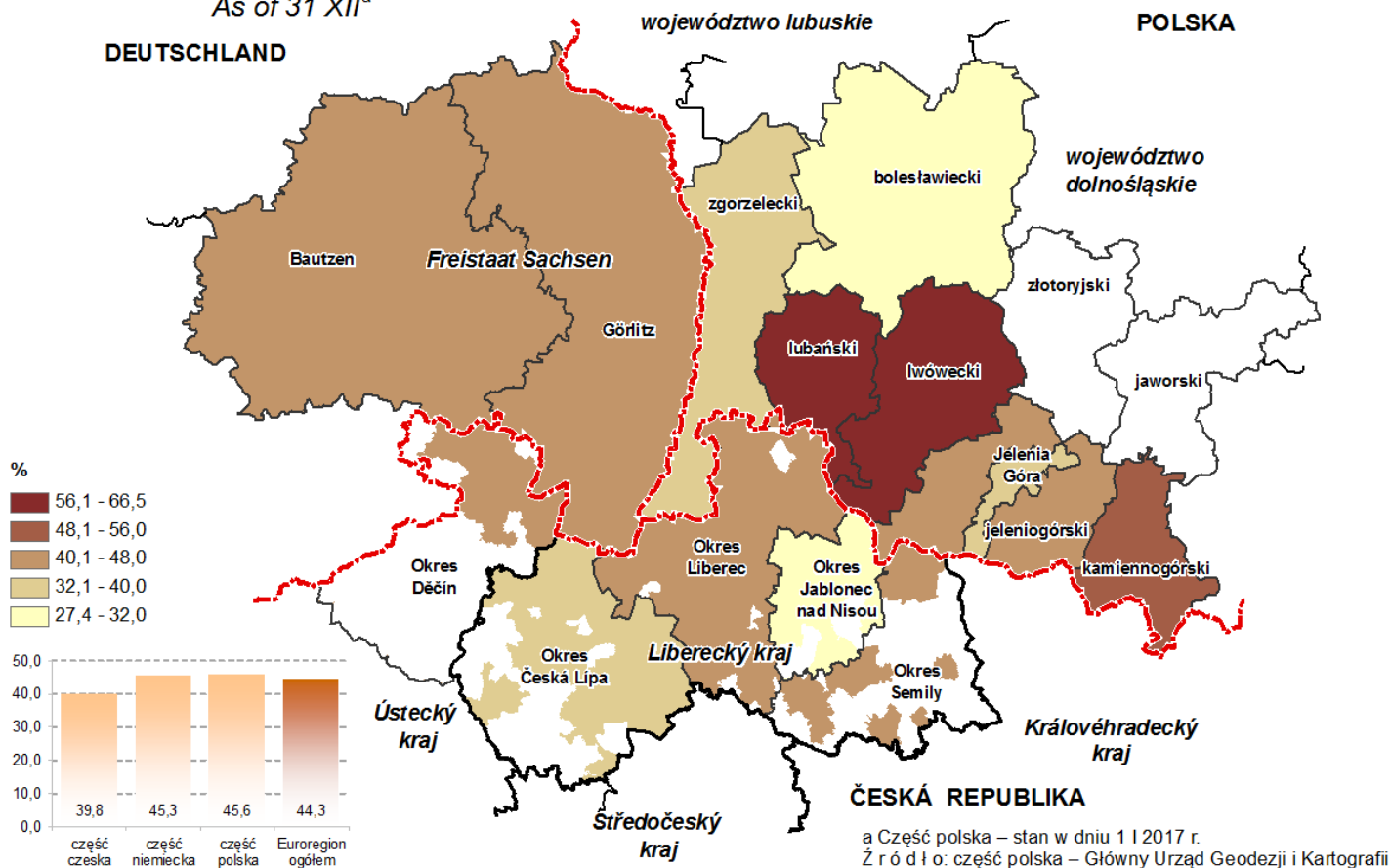


Kartogram 14. Udział użytków rolnych w ogólnej powierzchni w 2016 r.

Stan w dniu 31 XII^a

Percentage of agricultural land in total area in 2016

As of 31 XII^a



Kartogram 15. Udział gruntów leśnych w ogólnej powierzchni w 2016 r.

Stan w dniu 31 XII^a

Percentage of forest land in total area in 2016

As of 31 XII^a

