



Sytuacja społeczno-
gospodarcza

Wrocław

I kwartał
2020 r.

wroclaw.stat.gov.pl

@Wroclaw_STAT

WYNAGRODZENIA

BEZROBOCIE

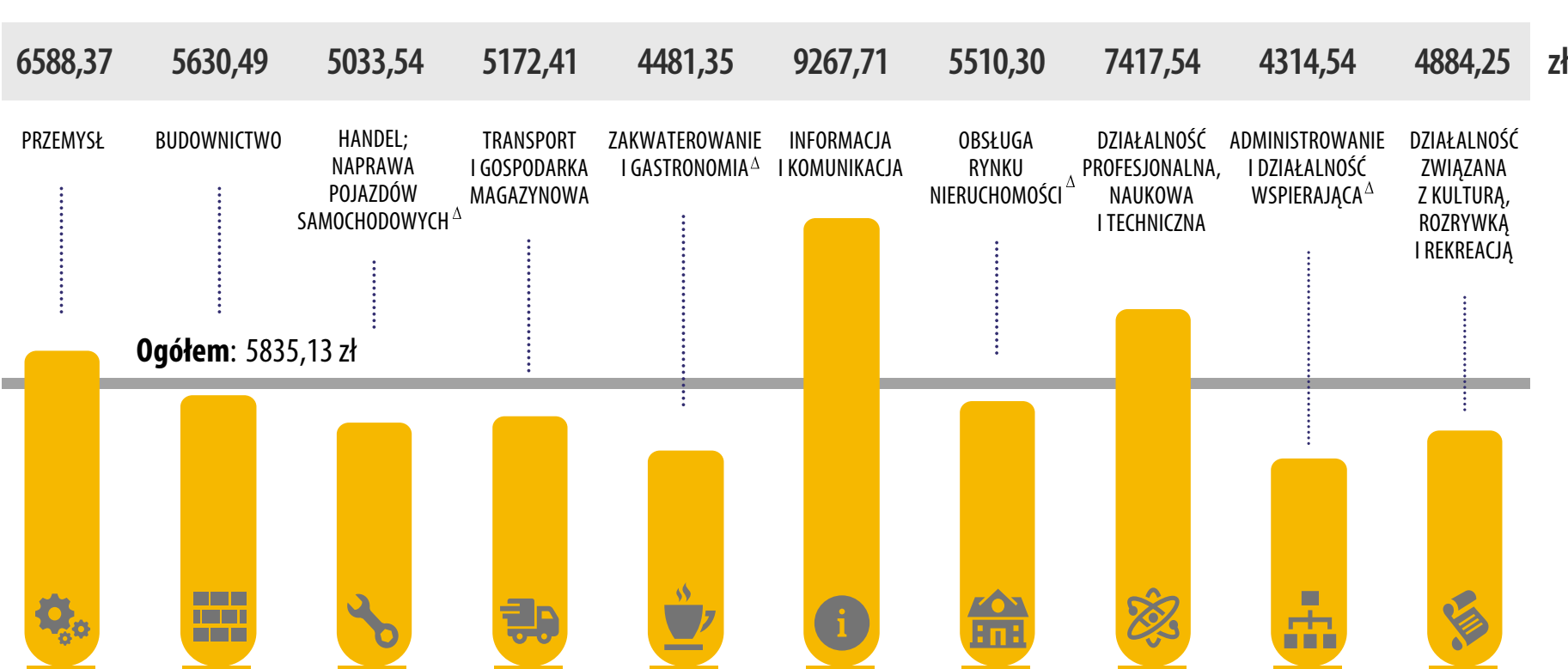
PODMIOTY GOSPODARCZE

CENY MIESZKAŃ

Przeciętne miesięczne wynagrodzenie brutto w skali roku wzrosło o ponad **8%**. Przeciętne miesięczne wynagrodzenie brutto we Wrocławiu było wyższe o **6,7%** od wynagrodzenia w województwie dolnośląskim.

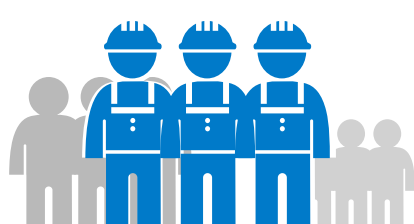


Przeciętne miesięczne wynagrodzenie brutto w sektorze przedsiębiorstw



^Δ – nazwy zostały skrócone w stosunku do obowiązującej klasyfikacji

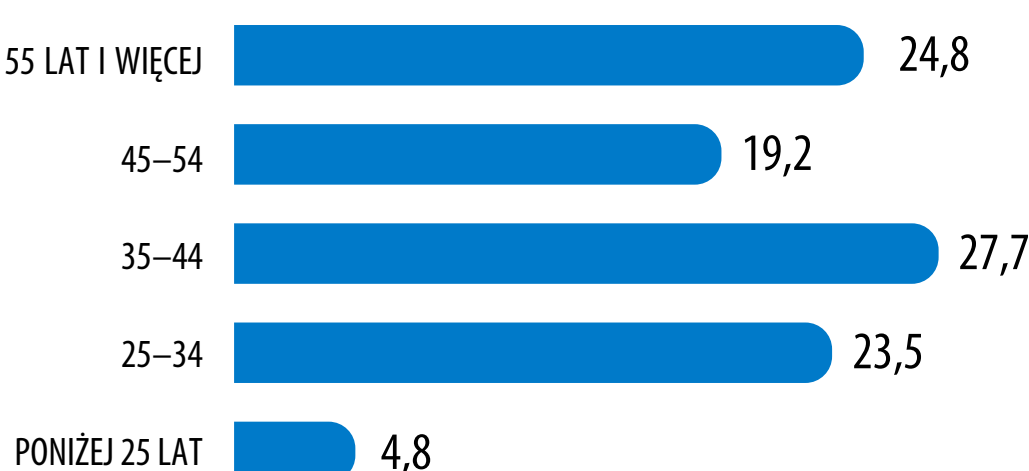
W marcu stopa bezrobocia wynosiła **1,7%** (w województwie **4,8%**). W ciągu roku liczba bezrobotnych zmniejszyła się o **6,7%**.



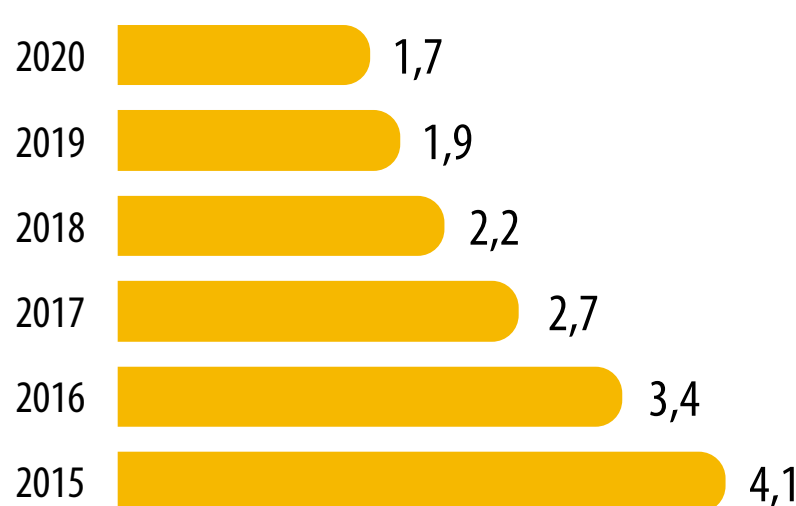
Bezrobocie rejestrowane

Stan w końcu marca

Bezrobotni zarejestrowani według wieku w %



Stopa bezrobocia w %

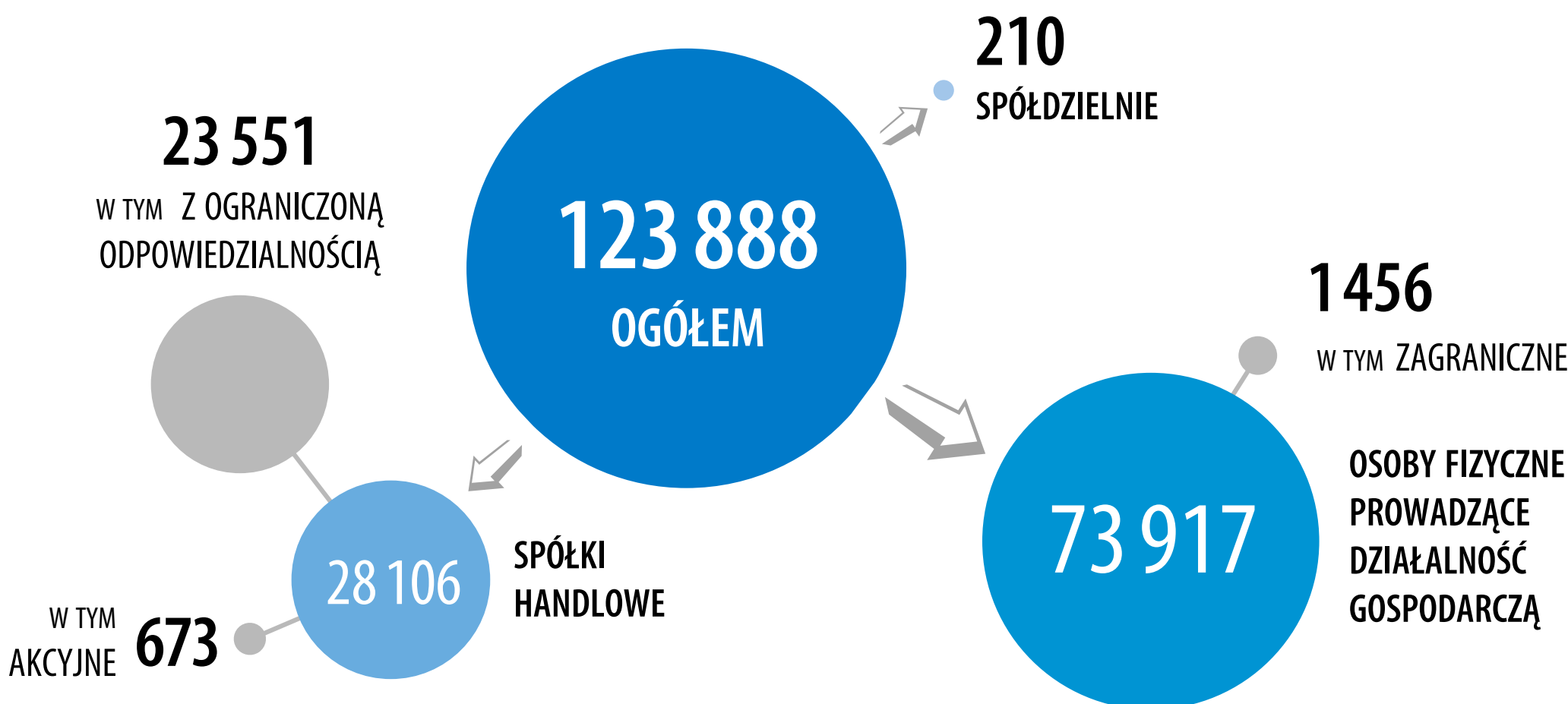


Liczba podmiotów w rejestrze REGON w porównaniu do marca 2019 r. zwiększyła się o **0,9%**. Wrocławskie przedsiębiorstwa stanowiły blisko $\frac{1}{3}$ dolnośląskich podmiotów gospodarczych.



Podmioty gospodarki narodowej w rejestrze REGON

Stan w końcu marca



Przeciętna cena transakcyjna 1 m² mieszkania

w I kwartale

OGÓŁEM	FABRYCZNA	STARE MIASTO	PSIE POLE	ŚRÓDMIEŚCIE	KRZYKI
8364 7315	7885 7374	9472 8613	7724 7008	10404 7595	8094 7206

8364 — RYNEK PIERWOTNY (zł/m²)
7315 — RYNEK WTÓRNY (zł/m²)

ŹRÓDŁO: dane Narodowego Banku Polskiego