

Sytuacja społeczno-gospodarcza

# Wrocław

I-II kwartał 2018 r.

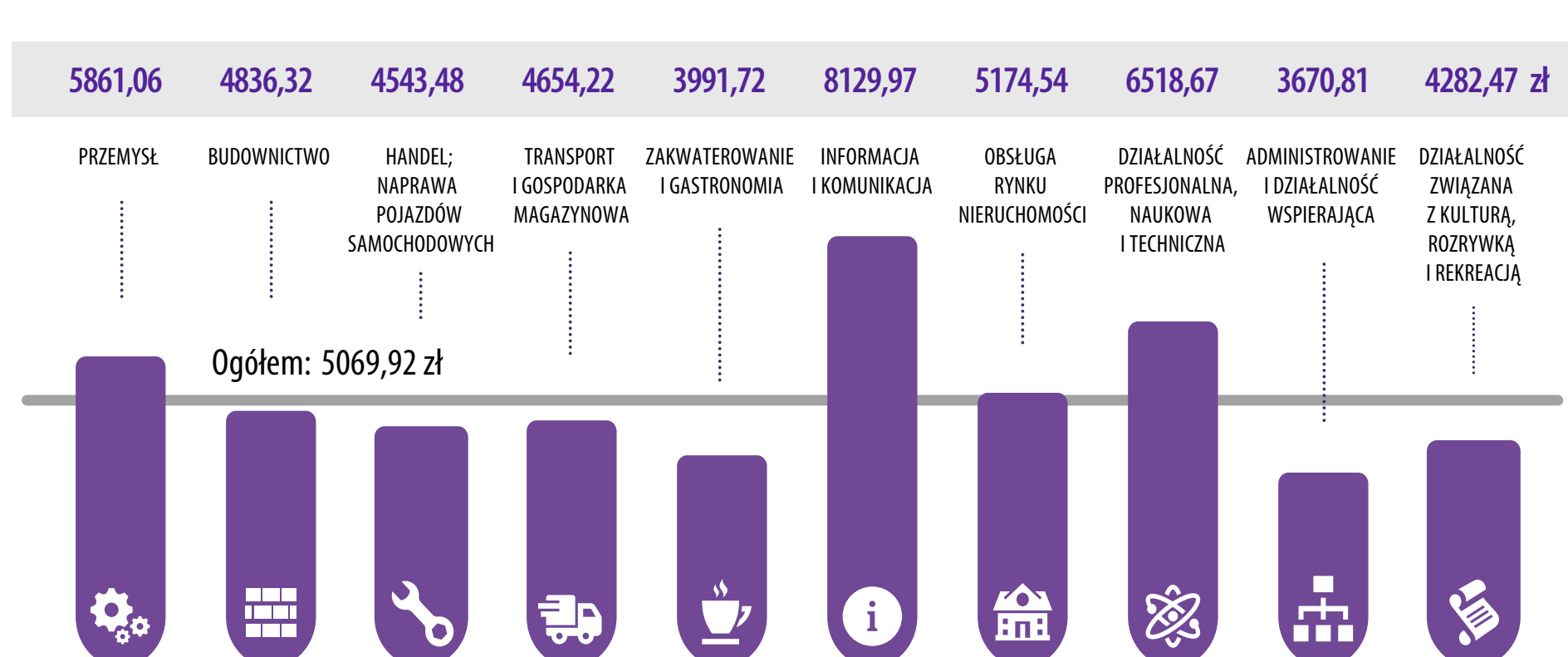
wroclaw.stat.gov.pl @Wroclaw\_STAT

WYNAGRODZENIA BEZROBOTNI PODMIOTY GOSPODARKI OBIEKTY NOCLEGOWE CENY MIESZKAŃ

Przeciętne miesięczne wynagrodzenie w skali roku wzrosło o 8%.



## Przeciętne miesięczne wynagrodzenie brutto w sektorze przedsiębiorstw w I półroczu

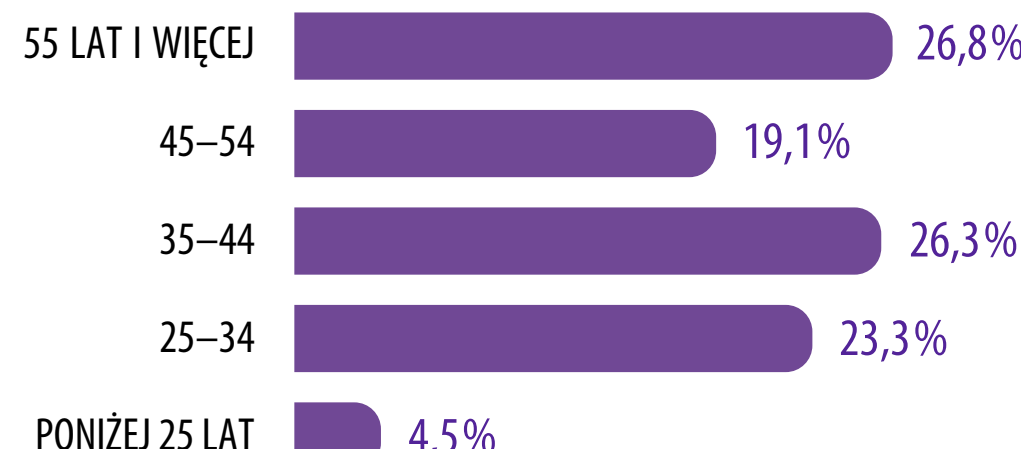


W czerwcu zanotowano rekordowo niską stopę bezrobocia – 2%. W ciągu roku liczba bezrobotnych zmniejszyła się o blisko 19%.

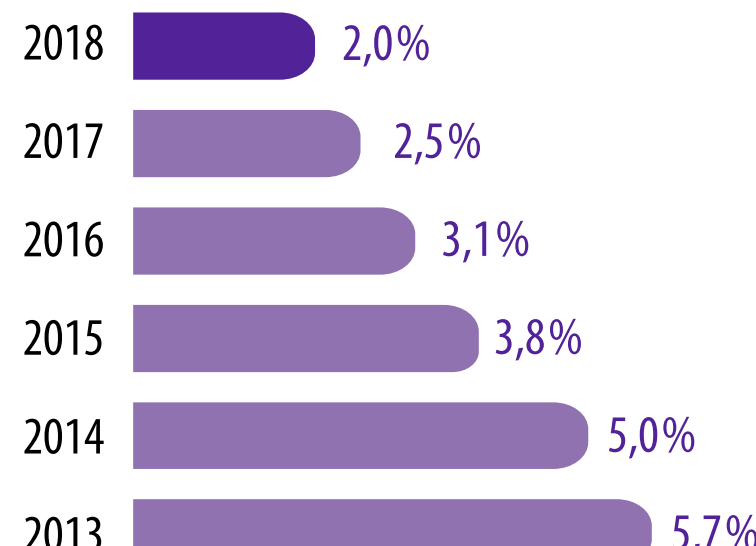
## Bezrobocie rejestrowane

Stan w końcu czerwca

### Bezrobotni zarejestrowani według wieku



### Stopa bezrobocia

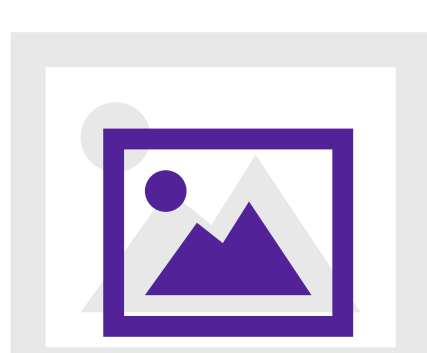
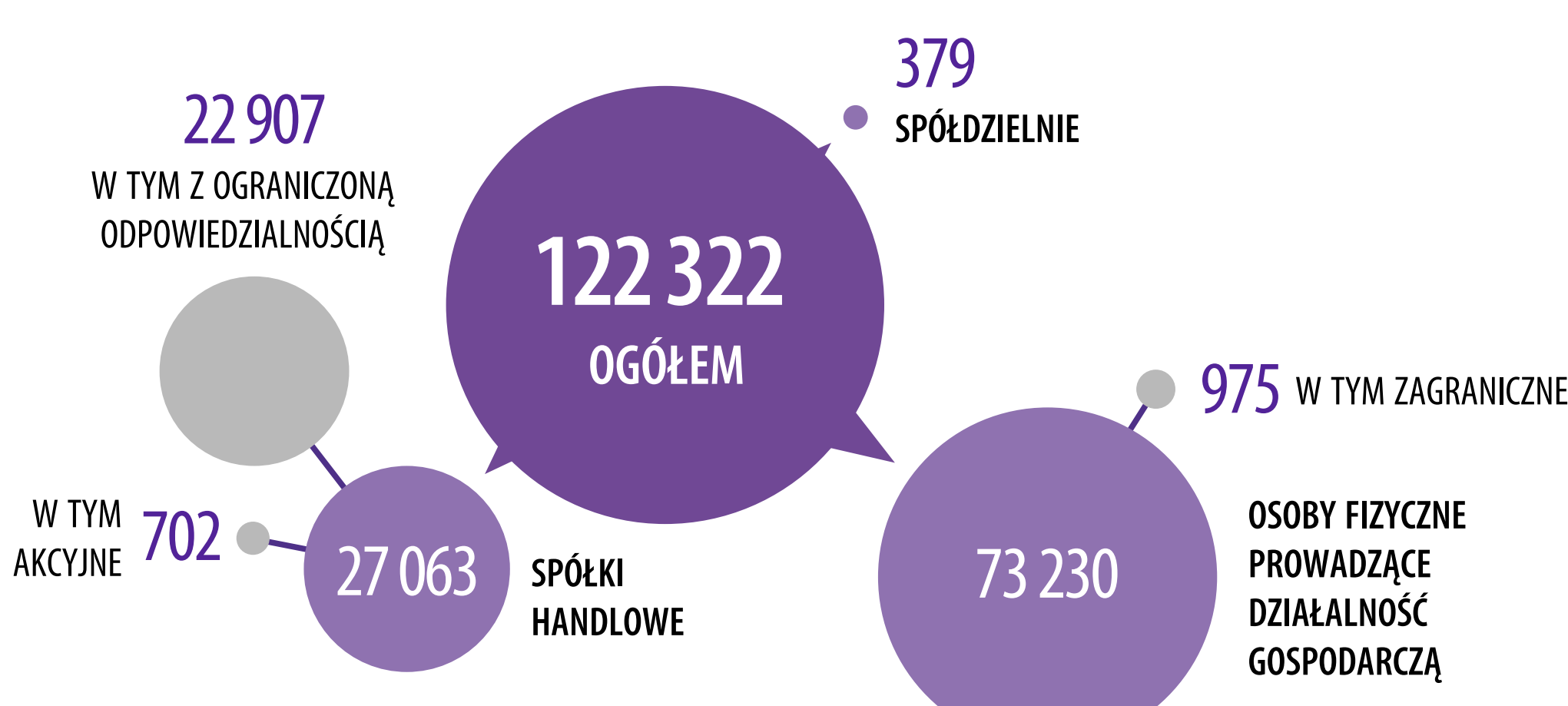


W ciągu roku liczba podmiotów w rejestrze REGON wzrosła o prawie 4%.



## Podmioty gospodarki narodowej w rejestrze REGON

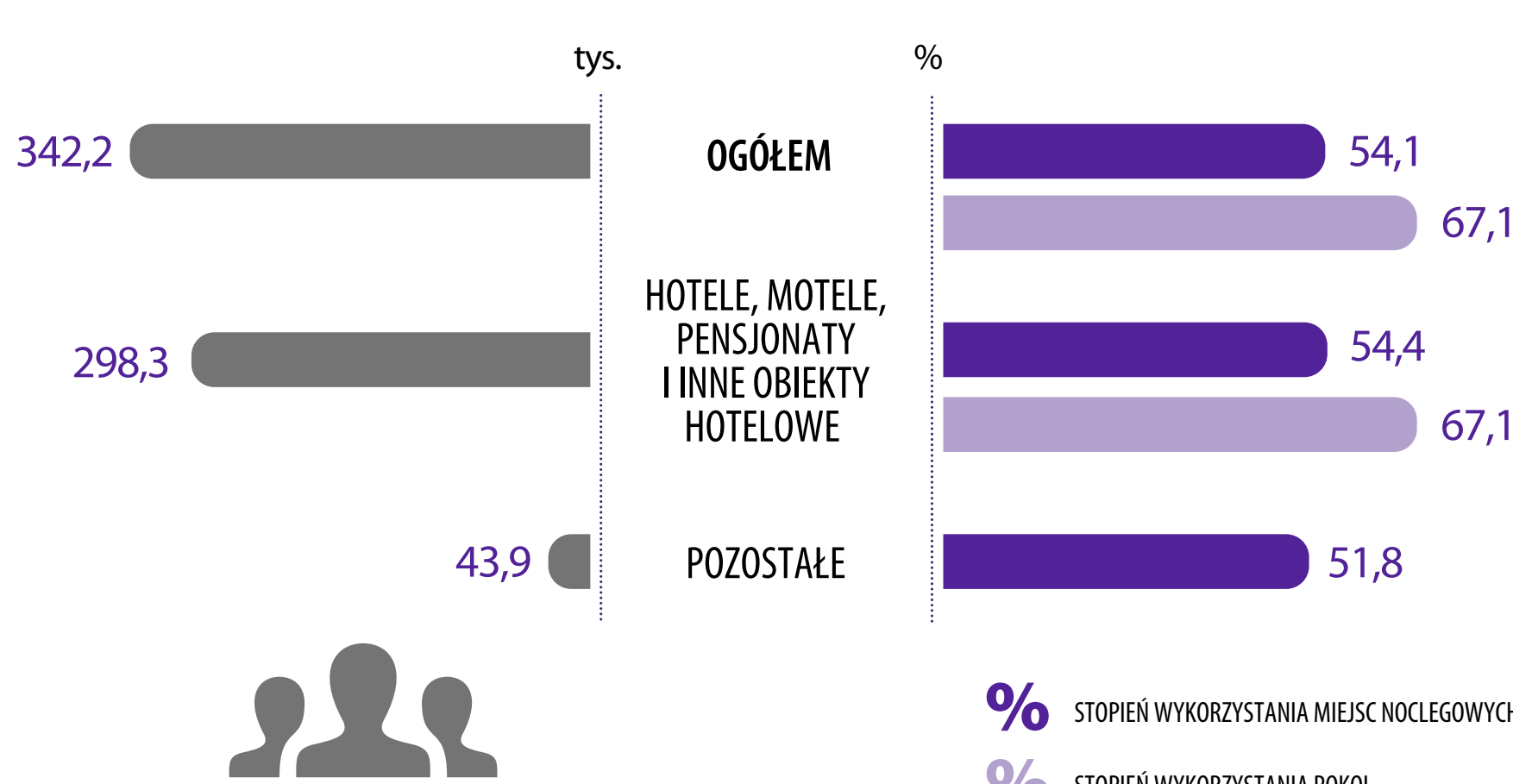
Stan w końcu czerwca



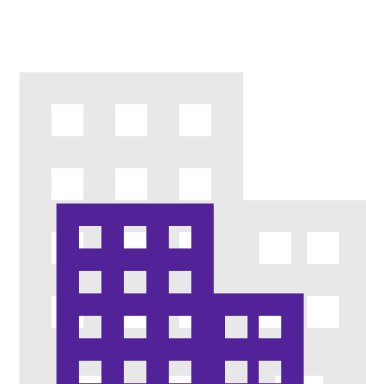
Co trzeci turysta korzystający z wrocławskiej bazy noclegowej to obcokrajowiec.

## Wykorzystanie turystycznych obiektów noclegowych

w I półroczu



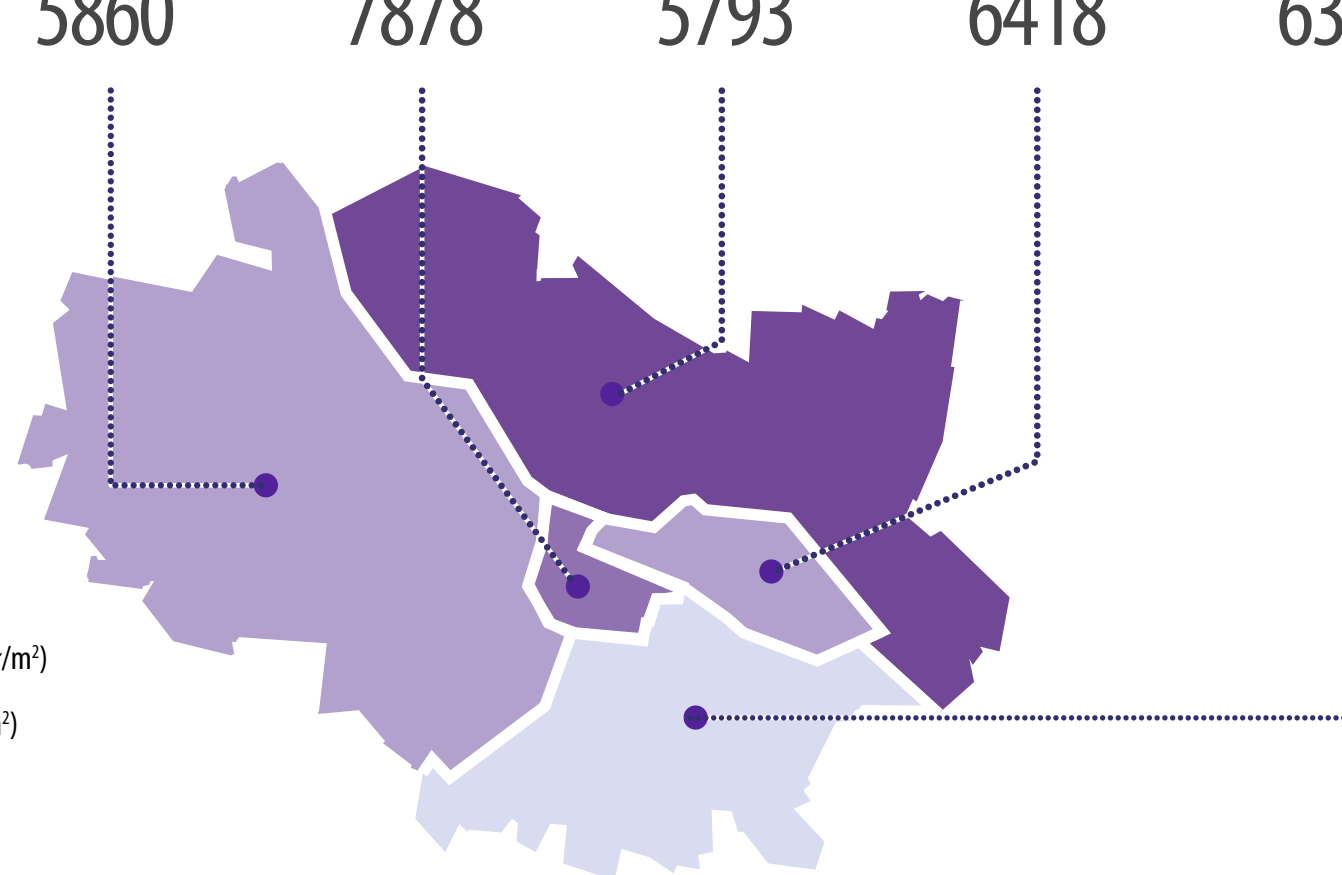
Według danych NBP najtańsze mieszkania (cena transakcyjna za 1 m<sup>2</sup>) można kupić na Psim Polu.



## Przeciętna cena transakcyjna 1 m<sup>2</sup> mieszkania

w II kwartale

OGÓŁEM	FABRYCZNA	STARE MIASTO	PSIE POLE	ŚRÓDMIEŚCIE	KRZYKI
6651	6356	7145	6251	9498	6444
6077	5860	7878	5793	6418	6318



6356 — RYNEK PIERWOTNY (zł/m<sup>2</sup>)  
5860 — RYNEK WTORNY (zł/m<sup>2</sup>)

ŹRÓDŁO: DANE NBP