



1
października
ŚRODA

MIĘDZYNARODOWY DZIEŃ OSÓB STARSZYCH



Czy wiesz, że w województwie dolnośląskim:

co czwarty mieszkaniec ma więcej niż 60 lat? | mieszka 255 osób mających 100 lat i więcej, a wśród nich 206 osób (tj. 80,8%) to kobiety | 92 stulatków mieszka we Wrocławiu

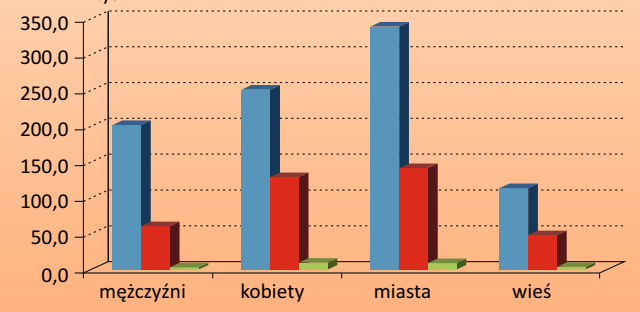
Międzynarodowy Dzień Osób Starszych to święto obchodzone po to, aby kształtować społeczne postrzeganie osób starszych oraz podejmować wszelkie działania mające na celu zapewnienie im godnego życia. Do najważniejszych zadań należy walka z wykluczeniem osób w podeszłym wieku, ułatwienie dostępu do opieki medycznej, a także do pełnego życia kulturalnego i społecznego.

Światowa Organizacja Zdrowia (WHO) za początek starości uznaje 60. rok życia. Wyróżnia w niej trzy etapy: wiek podeszły (od 60. do 75. roku życia), wiek starczy (od 75. do 90. roku życia) i wiek sędziwy (powyżej 90. roku życia).

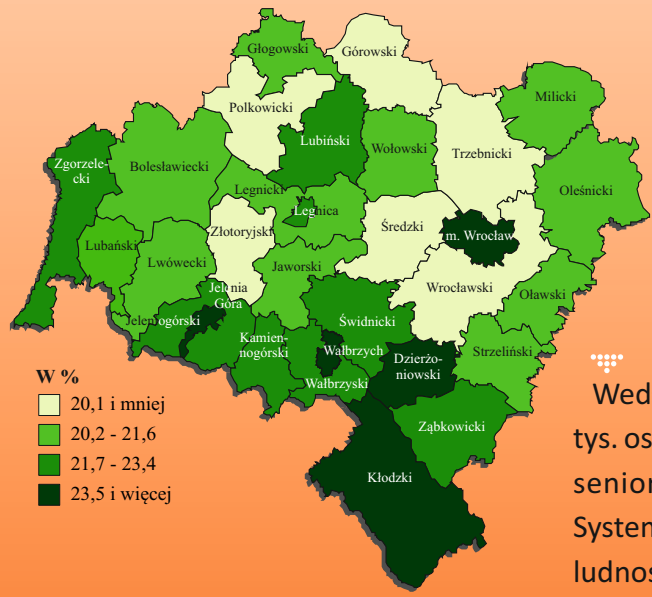
W 2013 r. związek małżeński zawarło 481 mężczyzn w wieku 60 lat i więcej (w tym 27 po raz pierwszy) i 257 kobiet (18 po raz pierwszy). Przeciętnie 60-letni mężczyzna mieszkający w woj. dolnośląskim ma przed sobą ponad 18 lat życia, natomiast kobieta – ponad 23 lata życia.

Jeszcze w 1950 r. na świecie żyło 200 milionów ludzi powyżej 60. roku życia, dziś osoby starsze to już 500 milionów, a według prognoz w roku 2020 będzie ich miliard. W Polsce żyje obecnie ponad 8 milionów seniorów.

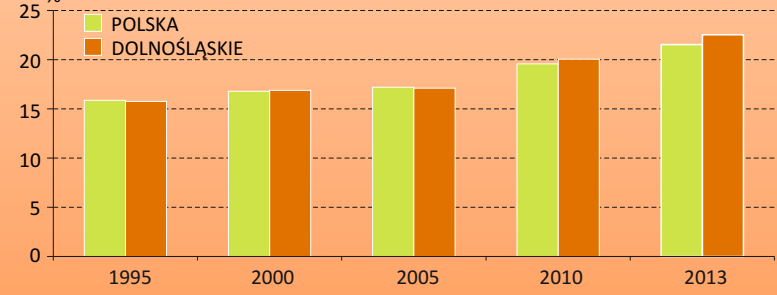
Ludność w wieku starszym oraz struktura według płci i miejsca zamieszkania
tys.



Udział osób w wieku 60 lat i więcej w ogólnej liczbie ludności według powiatów
Stan w dniu 31 XII 2013 r.



Udział osób w wieku 60 lat i więcej w ogólnej liczbie ludności



Według stanu w dniu 30.VI.2014 r. w woj. dolnośląskim mieszkało 666,7 tys. osób w wieku 60 lat i więcej, tj. 22,9% ogólnej liczby ludności. Większość seniorów stanowią kobiety (59,4%) i mieszkańcy miast (74,7%). Systematycznie zwiększa się udział tej grupy wiekowej w ogólnej liczbie ludności – w 1995 r. wynosił on 15,8%, podczas gdy w 2013 r. już 22,5%.

%

