

WIELKANOC 2016 KOSZYK CENOWY



Urząd Statystyczny
we Wrocławiu

27-28
marca
niedziela
poniedziałek



CENY PRODUKTÓW WKŁADANYCH DO KOSZYCZKA WIELKANOCNEGO W LUTYM W ZŁ

lata		chleb		sól		kiełbasa		babka lub		chrzan	
		jaja	pszenno-żytni	jaja	zwykły (0,5 kg)	(1 kg)	„Myśliwska sucha”	ciasto drożdżowe	ciasto drożdżowe	chrzan	tarty
		(1 szt.)		(1 kg)			(1 kg)	(1 kg)	(1 kg)	(200 g)	(200 g)
2015	2016	0,54	0,54	1,17	1,17	30,72	33,01	17,67	18,03	2,58	2,69
		razem 55,09 zł 57,91 zł									

Ceny produktów spożywczych wkładanych do Wielkanocnego Koszyczka w lutym 2016 r. były na poziomie wyższym niż rok wcześniej.



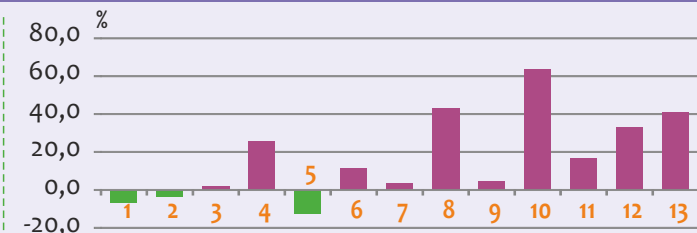
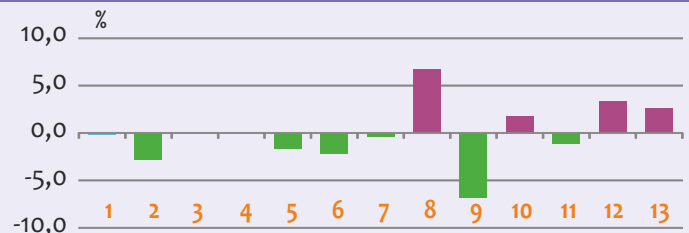
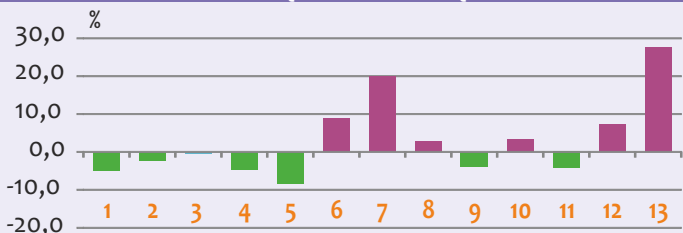
CENY DETALICZNE WYBRANYCH ARTYKUŁÓW ŻYWNOŚCIOWYCH W LUTYM W ZŁ

	2015	2016
1 Mleko krowie 3,2-3,5% tł. pasteryzowane (1l)	2,72	2,59
2 Ser twarogowy półtłusty (1 kg)	13,12	12,82
3 Ser typu feta (270 g)	3,69	3,68
4 Śmietana homogenizowana 18% tł. (200 g)	1,72	1,64
5 Masło 82-83% tł. (200 g)	4,35	3,99
6 Majonez (250 ml)	3,31	3,60
7 Cukier (1 kg)	2,20	2,64
8 Czekolada z orzechami (100 g)	4,28	4,40
9 Kawa w słoiku np. Nescafe (100 g)	13,87	13,35
10 Herbata ekspresowa (20 szt.)	5,58	5,77
11 Rodzynki (100 g)	1,89	1,81
12 Orzechy włoskie, łuskane (100 g)	6,69	7,17
13 Migdały (100 g)	6,02	7,68

	2015	2016
1 Sernik zwykły (1 kg)	25,91	25,88
2 Mąka pszenna (1 kg)	2,46	2,39
3 Kaczka świeża lub mrożona (1 kg)	14,00	14,00
4 Szyńka wieprzowa gotowana (1kg)	24,93	24,93
5 Mięso wieprzowe - żeberka (1 kg)	14,57	14,33
6 Schab wieprzowy z kością (1 kg)	14,62	14,31
7 Mięso cielęce bez kości (1 kg)	53,06	52,85
8 Filet z indyka surowy bez skóry (1 kg)	22,83	24,36
9 Boczek wędzony (1 kg)	21,63	20,15
10 Kiełbasa „Biała” (1 kg)	16,69	16,99
11 Pasztet mięsny (1 kg)	15,64	15,46
12 Żurek lub barszcz biały (90 g)	3,01	3,11
13 Łosoś wędzony - płaty (100 g)	7,23	7,42

	2015	2016
1 Rzodkiewka (1 pęczek)	2,14	2,00
2 Pomidory (1 kg)	8,18	7,91
3 Ogórki szklarniowe (1 kg)	8,65	8,79
4 Papryka (1 kg)	10,10	12,67
5 Sałata lodowa (główka)	4,27	3,75
6 Nać pietruszki (1 pęczek)	1,57	1,75
7 Koperek (1 pęczek)	1,84	1,90
8 Buraki (1 kg)	1,54	2,20
9 Pieczarki białe (1 kg)	7,41	7,72
10 Ziemniaki (1 kg)	0,79	1,29
11 Winogrona wielkoowocowe (1 kg)	12,79	14,93
12 Jabłka (1 kg)	2,12	2,82
13 Cytryny (1 kg)	6,04	8,52

ODCHYLENIE WZGLĘDNE PRZECIĘTNYCH CEN DETALICZNYCH WYBRANYCH ARTYKUŁÓW ŻYWNOŚCIOWYCH W LUTYM 2016 R. W PORÓWNANIU DO LUTEGO 2015 R.



W ciągu roku najbardziej wzrosły ceny warzyw, w tym ziemniaków (o 63,3%), buraków (42,9%) i papryki (25,4%).

- znacznie **wzrosły** ceny owoców: cytryn (o 41,1%), jabłek (o 33,0%) i winogron (o 16,7%) ● **podrożały** również migdały (o 27,6%), cukier (o 20,0%), majonez (o 8,8%)
- ceny jajek, kaczki, szynki wieprzowej i soli pozostały **na niezmienionym poziomie** ● w porównaniu do lutego 2015 r. odnotowano **zmniejszenie** cen m.in. sałaty lodowej (o 12,2%), masła (o 8,3%) i boczku wędzonego (o 6,8%)

Więcej informacji można znaleźć w publikacjach US Wrocław dostępnych pod adresem: <http://wroclaw.stat.gov.pl>

