

Warszawa, 2013-07-29

KONIUNKTURA GOSPODARCZA

w lipcu 2013 r.

opinie formułowane przez jednostki, których siedziba znajduje się
w WOJEWÓDZTWIE DOLNOŚLĄSKIM

Przedsiębiorstwa z siedzibą w województwie dolnośląskim ogólny klimat koniunktury w **przetwórstwie przemysłowym** w lipcu oceniają pozytywnie, podobnie jak przed miesiącem. Portfel zamówień jest ograniczony wolniej niż w czerwcu, bieżąca produkcja jest nieznacznie rozszerzana. Prognozy portfela zamówień i produkcji są bardziej korzystne od formułowanych w ubiegłym miesiącu. Bieżąca sytuacja finansowa jest oceniana mniej pesymistycznie niż w czerwcu, a odpowiednie przewidywania są pozytywne. Przedsiębiorcy planują niewielki wzrost zatrudnienia. Ceny wyrobów przemysłowych mogą spadać wolniej niż przewidywano w ubiegłym miesiącu.

Ogólny klimat koniunktury w **budownictwie** oceniany jest w lipcu bardziej negatywnie niż w czerwcu. Bieżące oceny i przewidywania dotyczące sytuacji finansowej są pesymistyczne i gorsze od formułowanych przed miesiącem. Oceny bieżącego portfela zamówień i produkcji budowlano-montażowej są korzystne, lepsze od zgłaszanych w czerwcu. Odpowiednie prognozy są nadal optymistyczne, choć gorsze od przewidywań formułowanych w ubiegłym miesiącu. Przedsiębiorcy zapowiadają zmniejszenie zatrudnienia zbliżone do planowanego w czerwcu. W najbliższych miesiącach może utrzymać się tempo spadku cen robót budowlano-montażowych prognozowane przed miesiącem.

Ogólny klimat koniunktury w **handlu hurtowym** w lipcu oceniany jest negatywnie, podobnie jak w czerwcu. Bieżąca i przyszła sprzedaż oceniana jest korzystnie i lepiej niż w ubiegłym miesiącu. Sytuacja finansowa oceniana jest mniej negatywnie niż przed miesiącem, utrzymują się pesymistyczne przewidywania w tym zakresie. Zatrudnienie może zmniejszać się w tempie wolniejszym od planowanego miesiąc wcześniej. Przedsiębiorstwa oczekują, iż w najbliższych trzech miesiącach ceny będą wzrastać podobnie jak prognozowano w czerwcu.

Ogólny klimat koniunktury w **handlu detalicznym** oceniany jest w lipcu pesymistycznie, gorzej niż w czerwcu. Pogarszają się negatywne diagnozy i prognozy sprzedaży oraz przewidywania dotyczące sytuacji finansowej. Bieżąca sytuacja finansowa oceniana jest niekorzystnie, podobnie jak w czerwcu. Zatrudnienie w najbliższych trzech miesiącach może się nieznacznie zwiększać. Przedsiębiorstwa przewidują, iż ceny towarów mogą rosnąć wolniej niż zapowiadano przed miesiącem.

W lipcu jednostki z sekcji **działalność związana z zakwaterowaniem i usługami gastronomicznymi** sygnalizują bardziej korzystne oceny koniunktury niż przed miesiącem, ale gorsze niż przed rokiem. Mniej pesymistycznie niż w czerwcu, ale gorzej wobec pozytywnych opinii z lipca ubiegłego roku, oceniają koniunkturę podmioty z sekcji **informacja i komunikacja**. Kierujący firmami z sekcji **transport i gospodarka magazynowa** zgłaszają negatywne oceny koniunktury – gorsze niż przed miesiącem i przed rokiem.

W **przetwórstwie przemysłowym** badaniem objęte są podmioty o liczbie pracujących 10 i więcej osób. W pozostałych badaniach (**budownictwo, handel hurtowy i detaliczny, usługi**) uczestniczą również podmioty o liczbie pracujących do 9 osób.

Przetwórstwo przemysłowe — sekcja C; **Budownictwo** — sekcja F; **Handel hurtowy** — dział 46; **Handel detaliczny** — działy 45 i 47

Usługi — sekcje: H – Transport i gospodarka magazynowa, I – Działalność związana z zakwaterowaniem i usługami gastronomicznymi, J – Informacja i komunikacja, K – Działalność finansowa i ubezpieczeniowa, L – Działalność związana z obsługą rynku nieruchomości, M – Działalność profesjonalna, naukowa i techniczna, N – Działalność w zakresie usług administrowania i działalność wspierająca, P – Edukacja, Q – Opieka zdrowotna i pomoc społeczna, R – Działalność związana z kulturą, rozrywką i rekreacją, S – Pozostała działalność usługowa

Opracowanie:

Departament Przedsiębiorstw

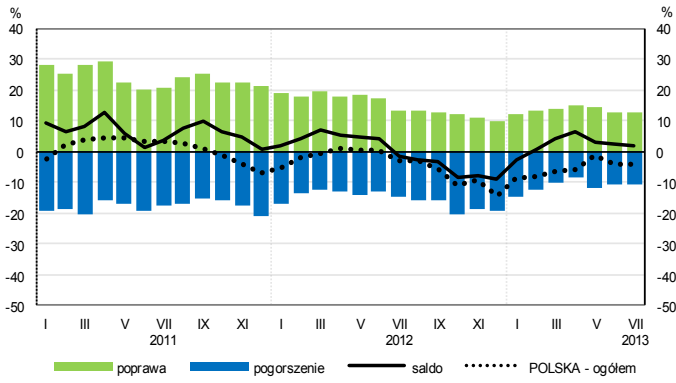
Kontakt w sprawach merytorycznych:

Hanna Sękowska tel. 22 608 36 51, Magdalena Świącka tel. 22 608 35 50, Olga Gaca tel. 22 608 36 51,

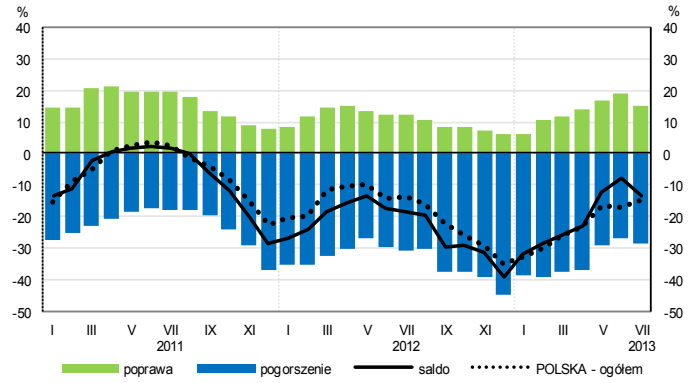
Hubert Stefaniak tel. 22 608 35 50, Łukasz Gontarz tel. 22 608 36 51.

OGÓLNY KLIMAT KONIUNKTURY WEDŁUG SEKCJI / DZIAŁÓW PKD

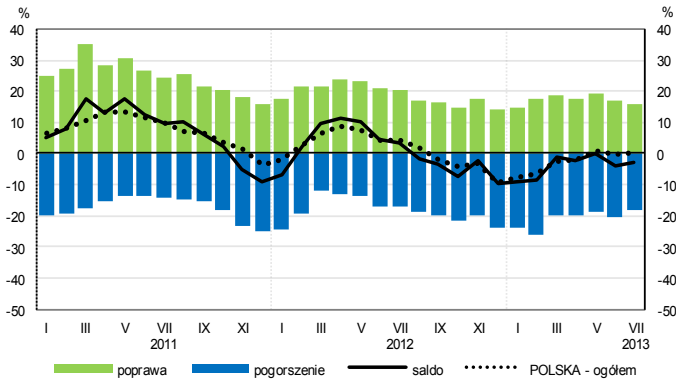
Przetwórstwo przemysłowe (sekcja C)



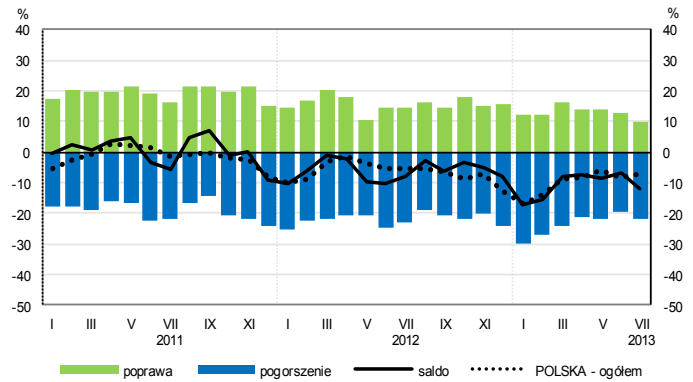
Budownictwo (sekcja F)



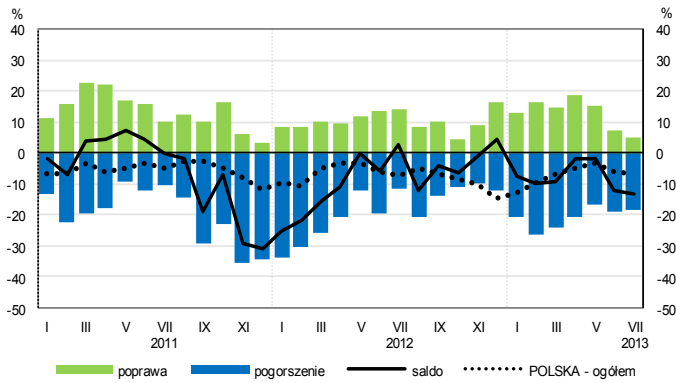
Handel hurtowy (dział 46)



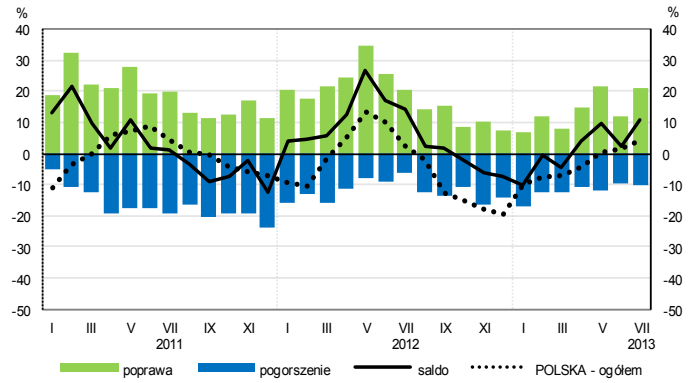
Handel detaliczny (dział 45+47)



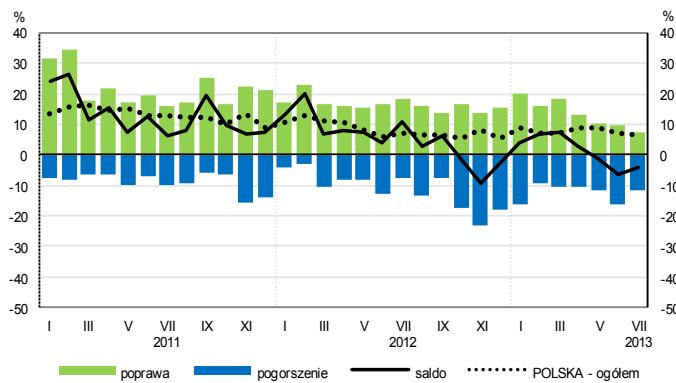
Transport i gospodarka magazynowa (sekcja H)



Zakwaterowanie i gastronomia (sekcja I)

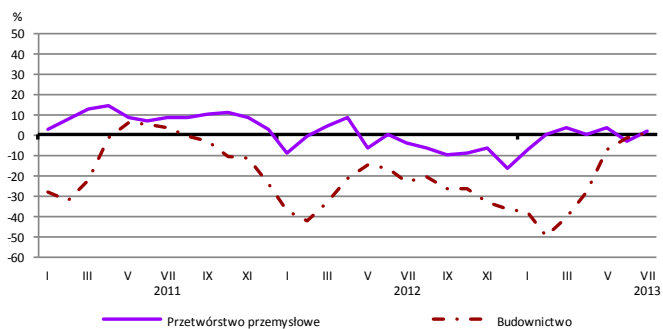


Informacja i komunikacja (sekcja J)

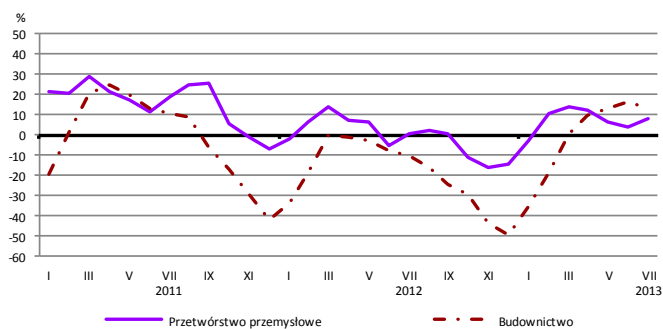


WYBRANE WSKAŹNIKI WEDŁUG SEKCJI / DZIAŁÓW PKD

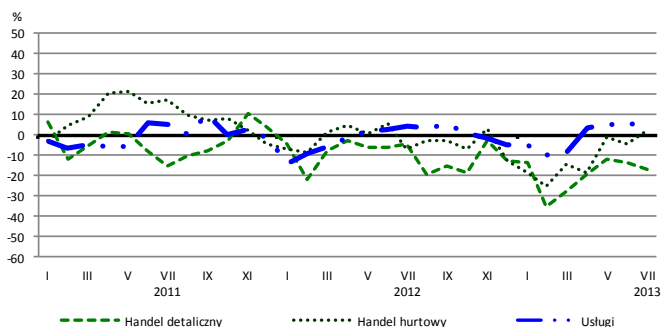
Bieżąca produkcja



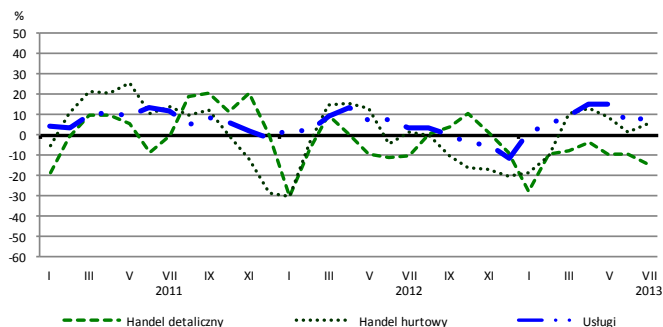
Przewidywana produkcja



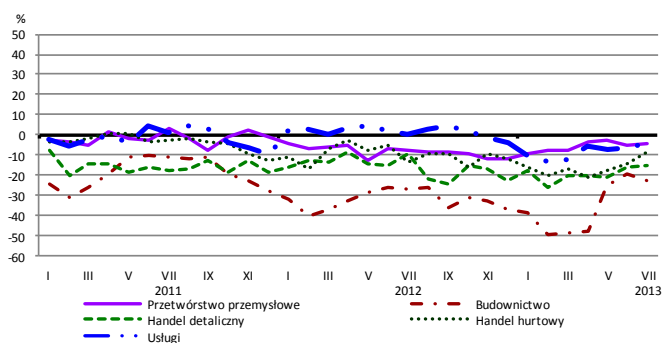
Bieżąca sprzedaż



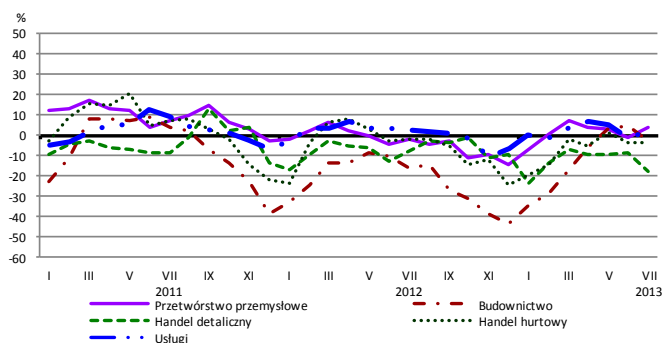
Przewidywana sprzedaż



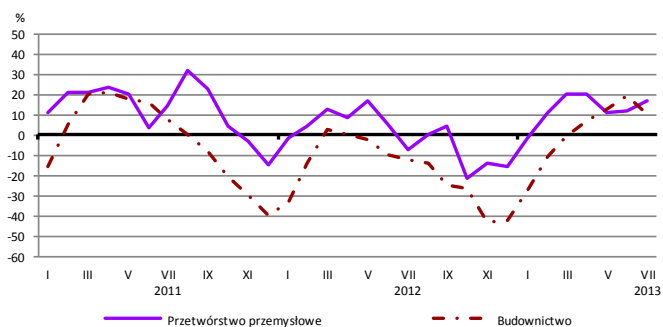
Bieżąca sytuacja finansowa



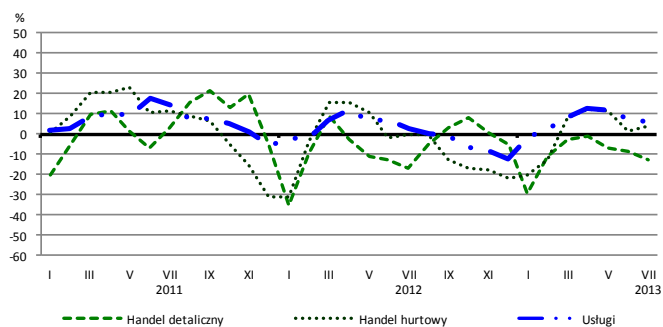
Przewidywana sytuacja finansowa



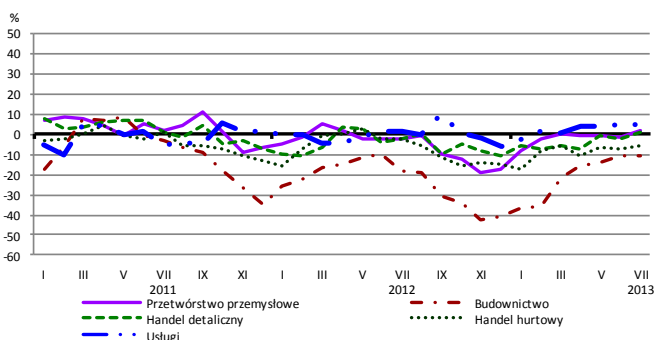
Przewidywany portfel zamówień na rynku krajowym



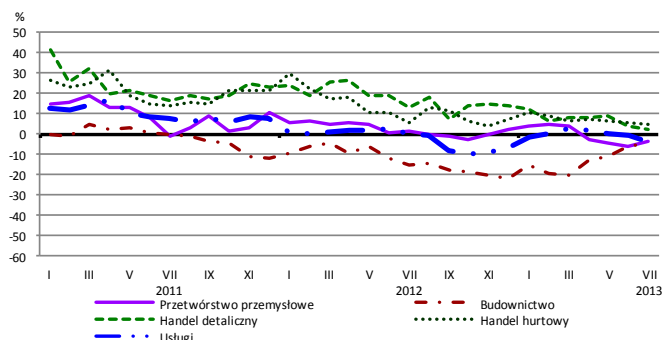
Przewidywany popyt



Przewidywane zatrudnienie

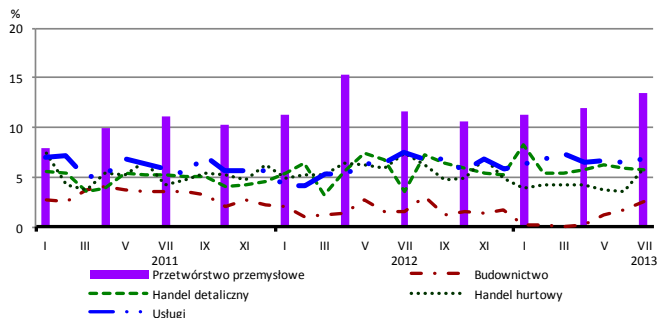


Przewidywane ceny

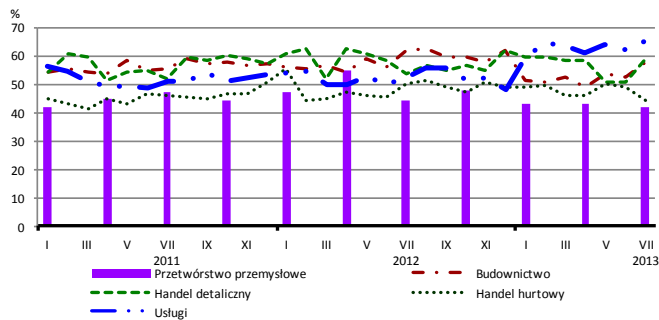


BARIERY DZIAŁALNOŚCI GOSPODARCZEJ

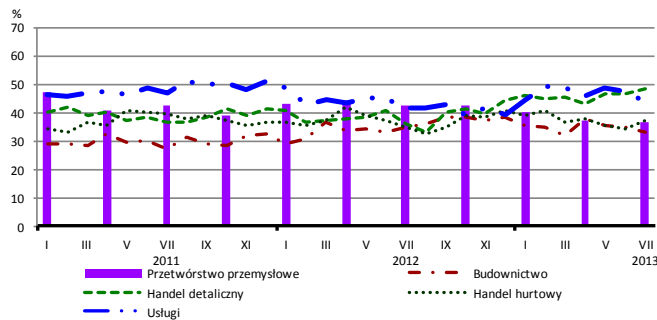
Brak barier



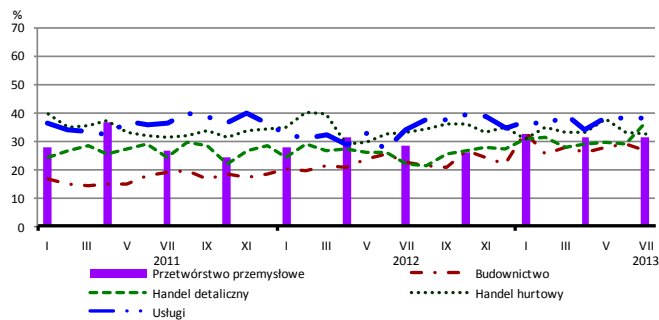
Koszty zatrudnienia



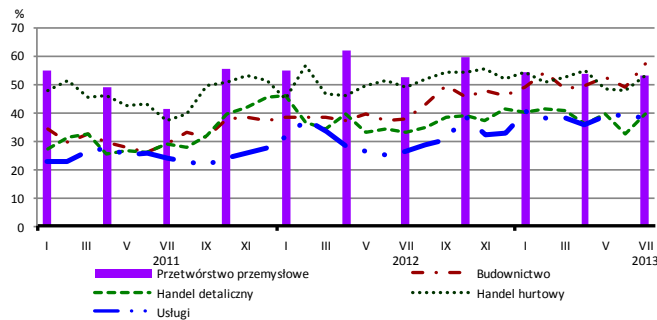
Wysokie obciążenia na rzecz budżetu



Niejasne i niespójne przepisy prawne



Niepewność ogólnej sytuacji gospodarczej



Największy odsetek przedsiębiorców **nieodczuwających żadnych barier w prowadzeniu bieżącej działalności gospodarczej** w lipcu br. jest odnotowany w jednostkach prowadzących działalność z zakresu przemysłu (13,5%), w dalszej kolejności – usług (6,9%), handlu hurtowego (5,9%), handlu detalicznego (5,8%), budownictwa (2,6%).

W jednostkach z zakresu **przetwórstwa przemysłowego**, które nie zgłaszają braku utrudnień swojej działalności, najczęściej zgłaszaną barierą jest niepewność ogólnej sytuacji gospodarczej (53% w lipcu br., 52% przed rokiem), niedostateczny popyt na rynku krajowym (47% w lipcu br., 53% w analogicznym miesiącu ub. r.) oraz niedostateczny popyt na rynku zagranicznym (43% w lipcu br., 37% przed rokiem – jest to bariera, której znaczenie w porównaniu z lipcem ub. r. wzrosło w największym stopniu). Bariery, której znaczenie spadło w skali roku w największym stopniu są problemy finansowe (z 19% do 11%).

Największe trudności napotymane przez przedsiębiorstwa **budowlano-montażowe** zgłaszające bariery związane są z konkurencją na rynku (60% w lipcu br., 59% w analogicznym miesiącu ub. r.), kosztami zatrudnienia (58% w lipcu br., 62% przed rokiem) oraz niepewnością ogólnej sytuacji gospodarczej (57% w lipcu br., 38% w analogicznym miesiącu ub. r. – jest to bariera, której znaczenie w skali roku wzrosło w największym stopniu). Bariery, której znaczenie spadło w skali roku w największym stopniu są koszty materiałów (z 42% do 31%).

Podmioty prowadzące działalność w zakresie **handlu hurtowego** najczęściej wskazują trudności związane z niepewnością ogólnej sytuacji gospodarczej (barierę tę sygnalizuje w lipcu br. 53% przedsiębiorstw, 49% w analogicznym miesiącu ub. r.) oraz konkurencją na rynku (48% w lipcu br., 45% przed rokiem). Są to bariery, których znaczenie w skali roku wzrosło w największym stopniu. Bariery, których znaczenie najbardziej spadło w skali roku są niedostateczny popyt (z 46% do 39%) oraz koszty zatrudnienia (z 50% do 44%).

Przedsiębiorcy prowadzący działalność z zakresu **handlu detalicznego** najbardziej odczuwają bariery związane z kosztami zatrudnienia (barierę tę sygnalizuje w lipcu br. 59% przedsiębiorstw, 54% w analogicznym miesiącu ub. r.), niedostatecznym popytem (54% w lipcu br., 51% przed rokiem) oraz konkurencją na rynku (53% w lipcu br., 54% w analogicznym miesiącu ub. r.). Bariery, której znaczenie w skali roku wzrosło w największym stopniu są niejasne i niespójne przepisy prawne (z 22% do 37%) oraz wysokie obciążenia na rzecz budżetu (z 36% do 48%).

Największe trudności wskazywane przez firmy **usługowe** zgłaszające bariery związane są z kosztami zatrudnienia (65% w lipcu br., 52% w analogicznym okresie ub. r.). Znaczenie tej bariery oraz bariery związanej z niepewnością ogólnej sytuacji gospodarczej (z 26% do 38%) wzrosło w skali roku w największym stopniu.