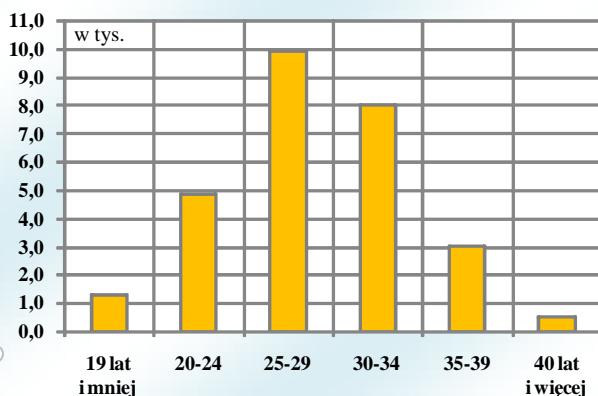


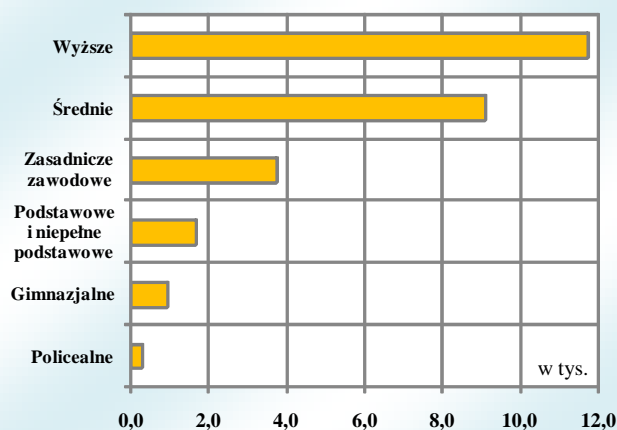
### STATYSTYKA WOJEWÓDZTWA DOLNOŚLĄSKIEGO W 2011 R.

#### Urodzenia dzieci według wieku matki



*Dolnośląskie mamy w 2011 r. urodziły 27,7 tys. dzieci, tj. 14,3 tys. chłopców (51,7%) i 13,4 tys. dziewczynek (48,3%). Średni wiek matek wyniósł 28,9 lat – nieco więcej niż rok wcześniej (28,8 lat). Odsetek matek nastoletnich (w wieku 19 lat i mniej) wyniósł 4,6%.*

#### Urodzenia dzieci według poziomu wykształcenia matki

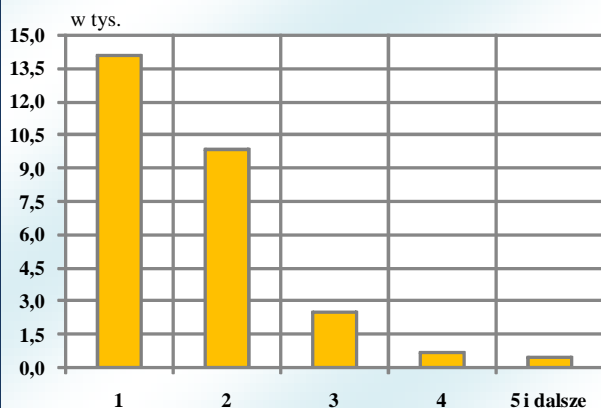


*W miastach zamieszkiwało 67,8% rodzących kobiet, a tylko 32,2% pochodziło ze wsi.*

*Najwięcej dzieci urodziły mamy z wykształceniem wyższym, a ich udział w ogólnej liczbie rodzących kobiet kształtował się na poziomie 42,4% (rok wcześniej – 40,2%).*

*Najmniej dzieci urodziły kobiety z wykształceniem policealnym, tj. zaledwie 1,1% ogólnej liczby rodzących kobiet.*

#### Urodzenia dzieci według kolejności urodzenia dziecka



*Wśród dolnośląskich mam 51,1% stanowiły kobiety rodzące pierwsze dziecko. Wysoki odsetek stanowiły również mamy rodzące drugie z kolei dziecko – 35,6%.*

*Przeciętna kolejność urodzenia dziecka w 2011 r. wyniosła 1,7 i była niższa niż przed rokiem. Im niższe było wykształcenie mam, tym niższy był odsetek urodzeń pierwszego w kolejności dziecka oraz wyższy czwartego i dalszego.*

**„Matka, to nie ktoś, na kim można się oprzeć, ale ktoś, kto uczy, jak się obchodzić bez oparcia.”**

*Dorothy Fisher*



# STATYSTYKA WOJEWÓDZTWA DOLNOŚLĄSKIEGO W 2011 R.

Z okazji Dnia Matki  
Wszystkim mamom życzymy  
wszelkiej pomyślności oraz  
wielu radosnych dni.

US Wrocław

W 2011 r. 754 dolnośląskie kobiety zostały mamami bliźniąt, a 17 trojaczków. Urodzenia wielorakie stanowiły 2,8% wszystkich urodzeń.

Miesiącami, w których kobiety najczęściej zostawały mamami były lipiec, sierpień i wrzesień. Najmniej dzieci urodziło się w lutym.

We wtorki najwięcej kobiet zostało mamami (16,4% ogółu rodzących kobiet), a najmniej w niedziele (10,6%).

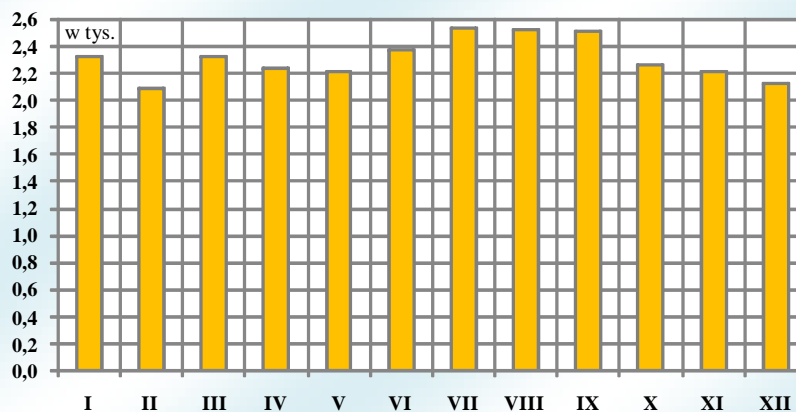
Na 1000 kobiet w wieku 15-49 lat mamami zostało 40 kobiet (o 2 kobiety mniej niż przed rokiem). Największą płodność odnotowano wśród kobiet w wieku 25-29 lat, gdzie na 1000 kobiet 80 zostało mamami.

Współczynnik płodności na wsi jest nieco wyższy niż w miastach (na wsi na 1000 kobiet 41 urodziło dziecko, w miastach – 39).

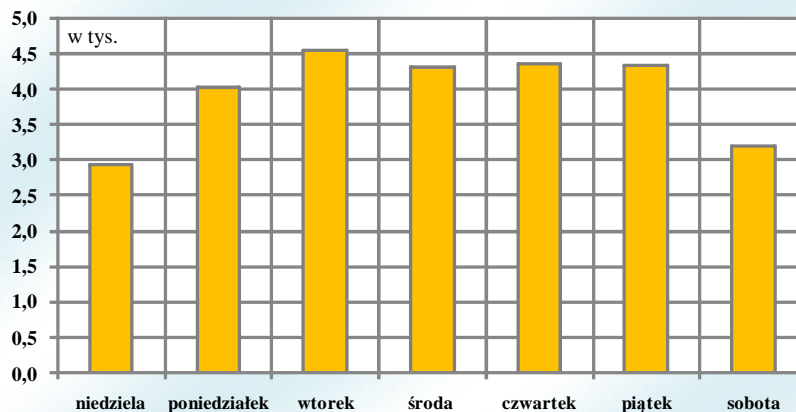
## Urodzenia pojedyncze i wielorakie

URODZENIA OGÓŁEM	27660
URODZENIA POJEDYNCZE	26889
BLIŹNIĘTA	754
2 chłopców	242
1 chłopiec i 1 dziewczynka	254
2 dziewczynki	258
TROJACZKI	17
3 chłopców	11
1 chłopiec i 2 dziewczynki	3
3 dziewczynki	3

## Urodzenia dzieci według miesięcy



## Urodzenia dzieci według dni tygodnia



## Płodność kobiet według grup wieku

