



## KONIUNKTURA GOSPODARCZA

w lipcu 2016 r.

**opinie formułowane przez jednostki, których siedziba znajduje się  
w WOJEWÓDZTWIE DOLNOŚLĄSKIM**

*Przedsiębiorstwa z siedzibą w województwie dolnośląskim ogólny klimat koniunktury w **przetwórstwie przemysłowym** oceniają w lipcu korzystnie, podobnie jak przed miesiącem. Bieżący portfel zamówień i produkcja rosną. Sytuacja finansowa oceniana jest pozytywnie. Odpowiednie prognozy są optymistyczne, przy czym portfela zamówień i sytuacji finansowej – lepsze niż w czerwcu. Planowany jest wzrost zatrudnienia, nieco większy od zapowiadanego przed miesiącem. Przedsiębiorcy przewidują, że ceny wyrobów przemysłowych mogą nie zmienić się.*

*Ogólny klimat koniunktury w **budownictwie** oceniany jest w lipcu negatywnie, podobnie jak w czerwcu. Utrzymują się niekorzystne oceny portfela zamówień. Diagnozy produkcji budowlano-montażowej oraz sytuacji finansowej są nieco bardziej negatywne od zgłaszanych w czerwcu. Utrzymują się optymistyczne prognozy portfela zamówień oraz produkcji budowlano-montażowej, przewidywania dotyczące sytuacji finansowej są niekorzystne, gorsze od formułowanych w ubiegłym miesiącu. Skala ograniczenia zatrudnienia może być większa od planowanej w czerwcu. Przedsiębiorcy przewidują, że ceny robót budowlano-montażowych będą spadać w stopniu zbliżonym do oczekiwanego przed miesiącem.*

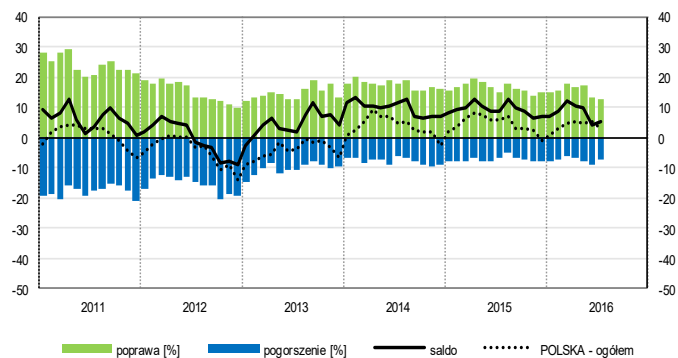
*Ogólny klimat koniunktury w **handlu hurtowym** w lipcu oceniany jest mniej pozytywnie niż w czerwcu. Oceny sprzedaży oraz sytuacji finansowej są bardziej optymistyczne niż przed miesiącem. Utrzymują się korzystne prognozy w tym zakresie. Możliwy jest wzrost zatrudnienia, choć mniejszy od planowanego w czerwcu. Ceny mogą rosnąć w tempie oczekiwanym miesiąc wcześniej.*

*Ogólny klimat koniunktury w **handlu detalicznym** oceniany jest w lipcu nieznacznie optymistycznie, podobnie jak przed miesiącem. Diagnozy sprzedaży oraz sytuacji finansowej są mniej niekorzystne niż w czerwcu. Odpowiednie przewidywania są bardziej negatywne od formułowanych miesiąc wcześniej. Planowane są dalsze redukcje zatrudnienia. Przedsiębiorcy zapowiadają, że ceny będą nieznacznie rosnąć, nieco wolniej niż oczekiwano w czerwcu.*

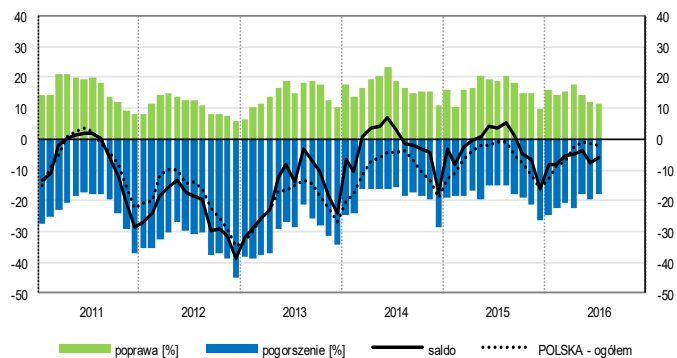
*Dyrektorzy jednostek z sekcji **informacja i komunikacja, działalność związana z zakwaterowaniem i usługami gastronomicznymi oraz transport i gospodarka magazynowa** oceniają w lipcu koniunkturę nieznacznie bardziej optymistycznie niż przed miesiącem, ale gorzej niż przed rokiem.*

# OGÓLNY KLIMAT KONIUNKTURY WEDŁUG SEKCJI / DZIAŁÓW PKD

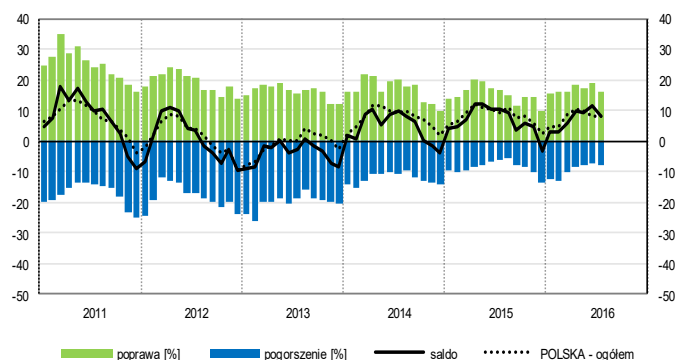
## Przetwórstwo przemysłowe (sekcja C)



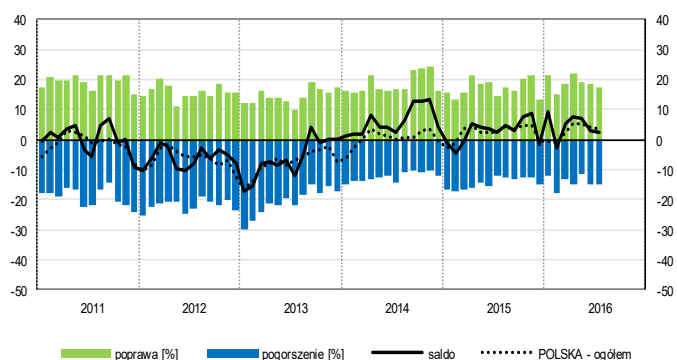
## Budownictwo (sekcja F)



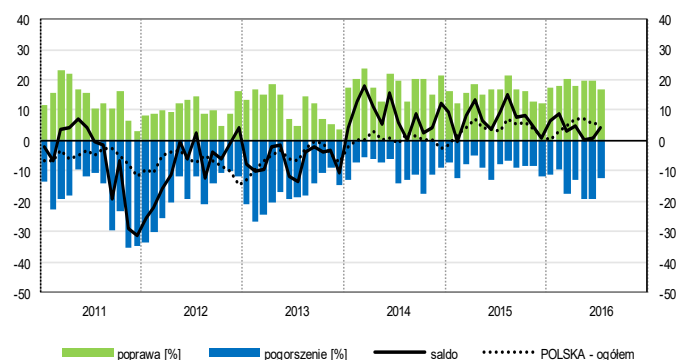
## Handel hurtowy (dział 46)



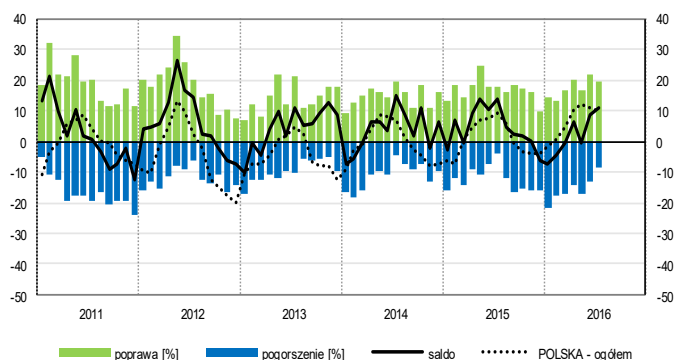
## Handel detaliczny (działy 45+47)



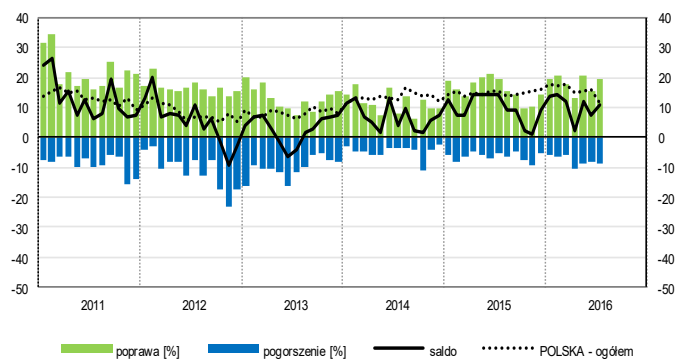
## Transport i gospodarka magazynowa (sekcja H)



## Zakwaterowanie i gastronomia (sekcja I)

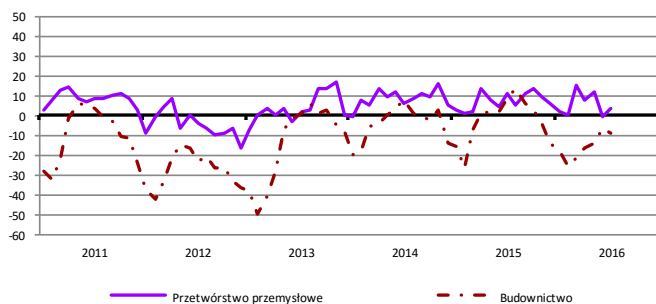


## Informacja i komunikacja (sekcja J)

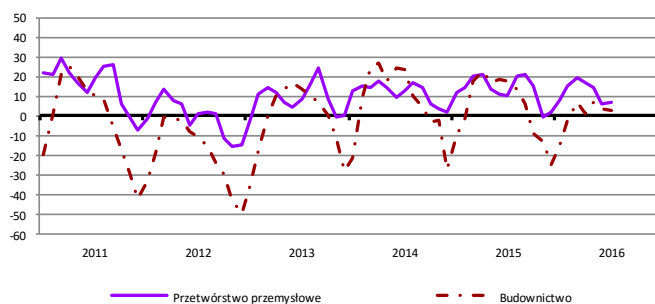


# WYBRANE WSKAŹNIKI WEDŁUG SEKCJI / DZIAŁÓW PKD

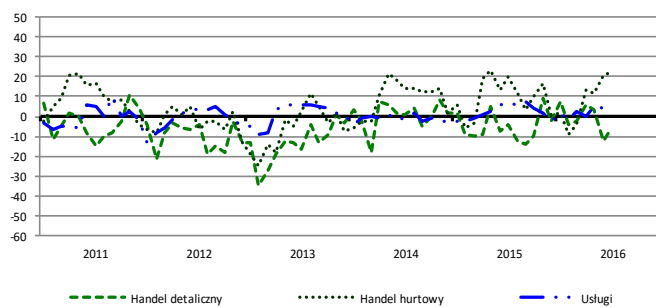
## Bieżąca produkcja



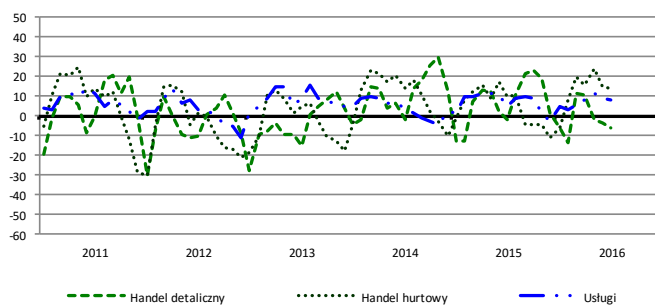
## Przewidywana produkcja



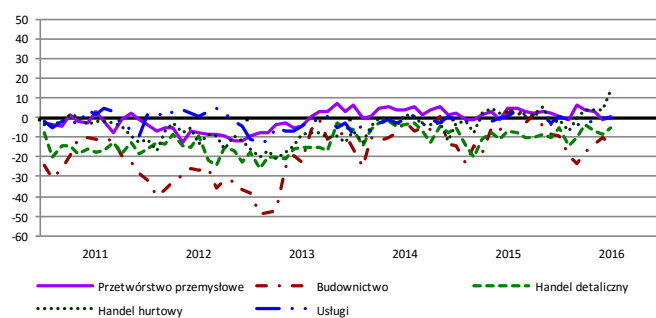
## Bieżąca sprzedaż



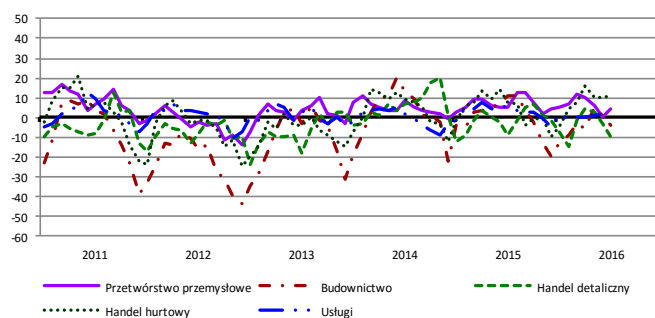
## Przewidywana sprzedaż



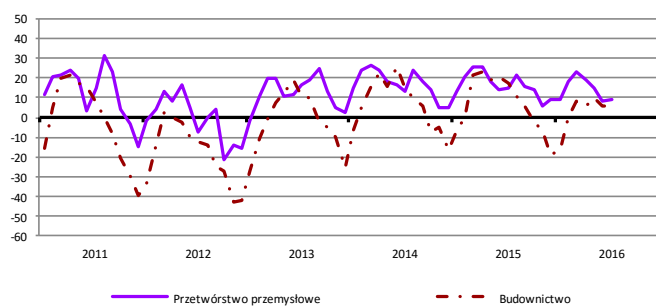
## Bieżąca sytuacja finansowa



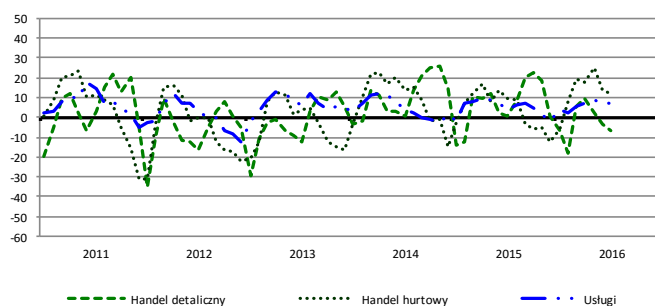
## Przewidywana sytuacja finansowa



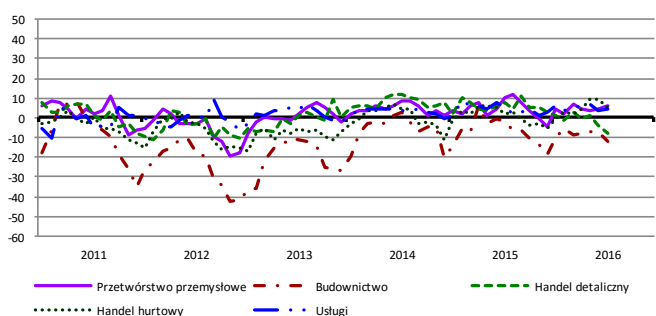
## Przewidywany portfel zamówień na rynku krajowym



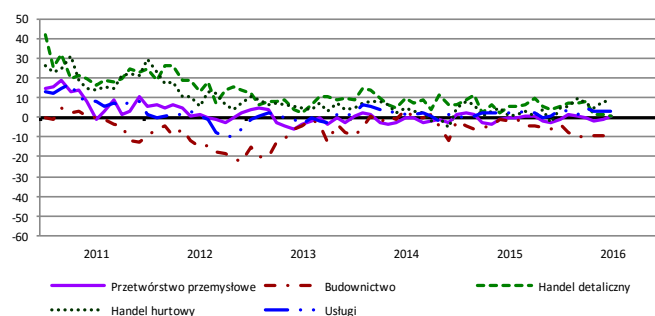
## Przewidywany popyt



## Przewidywane zatrudnienie

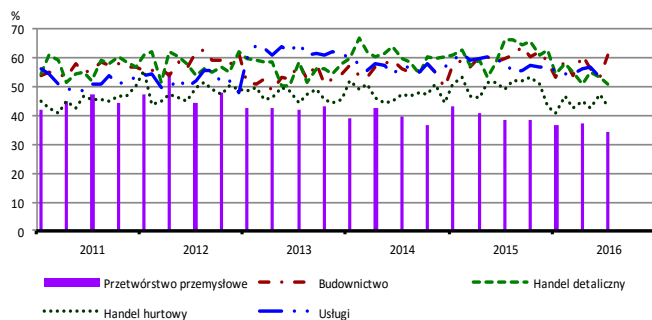


## Przewidywane ceny

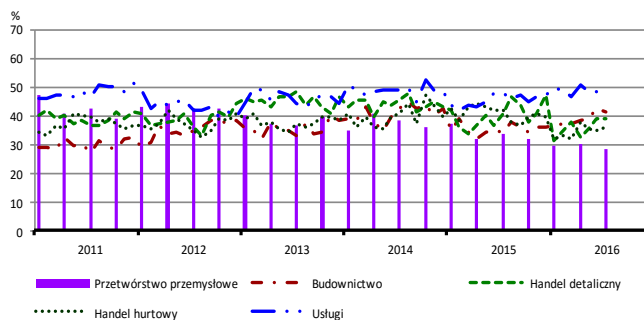


# BARIERY DZIAŁALNOŚCI GOSPODARCZEJ

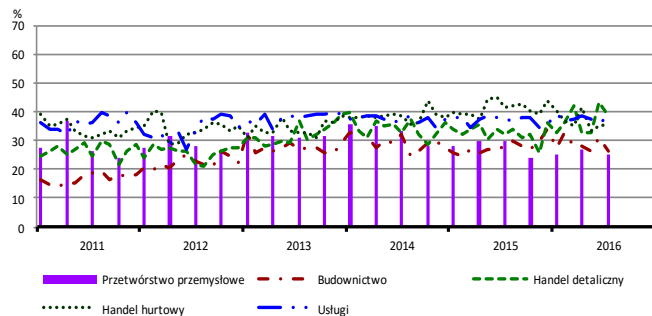
## Koszty zatrudnienia



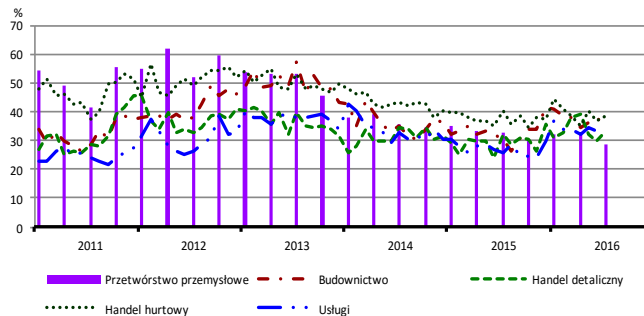
## Wysokie obciążenia na rzecz budżetu



## Niejasne i niespójne przepisy prawne



## Niepewność ogólnej sytuacji gospodarczej



Największy odsetek przedsiębiorców **niedoczujących żadnych barier w prowadzeniu bieżącej działalności gospodarczej** w lipcu br. jest odnotowany w jednostkach prowadzących działalność z zakresu przetwórstwa przemysłowego (14,5%), w dalszej kolejności – usług (9,2%), handlu detalicznego (7,6%), handlu hurtowego (2,8%), budownictwa (2,6%).

W jednostkach z zakresu **przetwórstwa przemysłowego**, które nie zgłaszają braku utrudnień swojej działalności, najczęściej wskazywanymi barierami są niedobór wykwalifikowanych pracowników (38,5% w lipcu br., 32,5% przed rokiem), niedostateczny popyt na rynku krajowym (37,6% w lipcu br., 38,6% w analogicznym miesiącu ub. r.), niedostateczny popyt na rynku zagranicznym (35,8% w lipcu br., 40,3% przed rokiem) oraz koszty zatrudnienia (34,6% w lipcu br., 38,7% w analogicznym miesiącu ub. r.). Bariery, której znaczenie wzrosło w skali roku w największym stopniu jest niedobór pracowników (z 10,4% do 19,5%), a spadło – wysokie obciążenia na rzecz budżetu (z 33,4% do 28,2%).

Największe trudności napotymane przez przedsiębiorstwa **budowlane** zgłaszające bariery związane są z kosztami zatrudnienia (61,0% w lipcu br., 59,9% przed rokiem) oraz konkurencją na rynku (60,1% w lipcu br., 62,0% w analogicznym miesiącu ub. r.). W porównaniu z lipcem 2015 r. w największym stopniu wzrosło znaczenie barier związanych z niedoborem wykwalifikowanych pracowników (z 24,7% do 33,3%) i wysokimi obciążeniami na rzecz budżetu (34,2% do 41,2%), natomiast spadło – bariery związanej z kosztami finansowej obsługi działalności (z 35,1% do 28,4%).

Podmioty prowadzące działalność w zakresie **handlu hurtowego** najczęściej wskazują trudności związane z konkurencją na rynku (barierę tę sygnalizuje w lipcu br. 46,3% przedsiębiorstw, 50,5% w analogicznym miesiącu ub. r.). Bariery, której znaczenie w skali roku wzrosło w największym stopniu jest niedobór pracowników (z 3,9% do 15,9%), a spadło – bariery związanej z trudnościami w rozrachunkach z kontrahentami (z 36,1% do 27,7%).

Przedsiębiorcy prowadzący działalność z zakresu **handlu detalicznego** najbardziej odczuwają bariery związane z konkurencją na rynku (barierę tę sygnalizuje w lipcu br. 61,8% przedsiębiorstw, 65,2% w analogicznym miesiącu ub. r.). Bariery, której znaczenie w ujęciu rocznym wzrosło najbardziej jest niedobór pracowników (z 9,5% do 22,2%), a spadło – bariery związanej z kosztami zatrudnienia (z 66,5% do 51,0%).

Największe trudności wskazywane przez firmy **usługowe** zgłaszające bariery związane są z kosztami zatrudnienia (53,5% w lipcu br., 58,9% przed rokiem) oraz wysokimi obciążeniami na rzecz budżetu (48,1% w lipcu br., 47,5% przed rokiem). W porównaniu z lipcem ub. r. najbardziej wzrosła uciążliwość barier związanych z niedoborem wykwalifikowanych pracowników (z 17,6% do 25,8%) oraz niepewnością ogólnej sytuacji gospodarczej (z 25,7% do 32,1%), a spadła – barier związanych z konkurencją firm krajowych (z 45,9% do 40,2%) oraz kosztami zatrudnienia.

W **przetwórstwie przemysłowym** badaniem objęte są podmioty o liczbie pracujących 10 i więcej osób. W pozostałych badaniach (**budownictwo, handel hurtowy i detaliczny, usługi**) uczestniczą również podmioty o liczbie pracujących do 9 osób.

**Przetwórstwo przemysłowe** – sekcja C; **Budownictwo** – sekcja F; **Handel hurtowy** – dział 46; **Handel detaliczny** – działy 45 i 47  
**Usługi** – sekcje: H – Transport i gospodarka magazynowa, I – Działalność związana z zakwaterowaniem i usługami gastronomicznymi, J – Informacja i komunikacja, K – Działalność finansowa i ubezpieczeniowa, L – Działalność związana z obsługą rynku nieruchomości, M – Działalność profesjonalna, naukowa i techniczna, N – Działalność w zakresie usług administrowania i działalność wspierająca, P – Edukacja, Q – Opieka zdrowotna i pomoc społeczna, R – Działalność związana z kulturą, rozrywką i rekreacją, S – Pozostała działalność usługowa

Opracowanie merytoryczne:  
**Departament Przedsiębiorstw**  
 Hanna Sękowska Tel. 22 608 36 51,  
 Magdalena Świąćka Tel. 22 608 35 50,  
 Olga Gaca Tel. 22 608 36 51,  
 Hubert Stefanik Tel. 22 608 35 50,  
 Łukasz Gontarz Tel. 22 608 35 50.

Rozpowszechnianie:  
**Rzecznik Prasowy Prezesa GUS**  
**Artur Satora**  
 Tel: 22 608 3475, 22 608 3009  
 e-mail: [rzecznik@stat.gov.pl](mailto:rzecznik@stat.gov.pl)

Wyniki badania koniunktury w przemyśle, budownictwie, handlu i usługach można znaleźć na stronie GUS

<http://stat.gov.pl/obszary-tematyczne/koniunktura/koniunktura/publikacja,4.html>

Zeszyt Metodologiczny „Badanie koniunktury gospodarczej GUS”, 2016

<http://stat.gov.pl/obszary-tematyczne/koniunktura/koniunktura/publikacja,5.html>