

KONIUNKTURA GOSPODARCZA

w sierpniu 2013 r.

opinie formułowane przez jednostki, których siedziba znajduje się
w WOJEWÓDZTWIE DOLNOŚLĄSKIM

Przedsiębiorstwa z siedzibą w województwie dolnośląskim ogólny klimat koniunktury w **przetwórstwie przemysłowym** w sierpniu oceniają pozytywnie, lepiej niż przed miesiącem. Oceny dotyczące bieżącego portfela zamówień i produkcji są korzystne. Odpowiednie optymistyczne prognozy są lepsze niż w lipcu. Bieżąca sytuacja finansowa jest oceniana pozytywnie, a jej przewidywania wskazują na możliwość dalszej poprawy. Przedsiębiorcy planują wzrost zatrudnienia, większy od zapowiadanego w ubiegłym miesiącu. Ceny wyrobów przemysłowych mogą spadać nieco wolniej niż w lipcu.

Ogólny klimat koniunktury w **budownictwie** oceniany jest w sierpniu negatywnie, ale lepiej niż w lipcu. Oceny bieżącej sytuacji finansowej są mniej pesymistyczne od zgłaszanych przed miesiącem. Odpowiednie prognozy są optymistyczne wobec niekorzystnych formułowanych w lipcu. Utrzymują się pozytywne diagnozy i przewidywania dotyczące portfela zamówień. Zarówno bieżąca, jak i przyszła produkcja budowlano-montażowa oceniane są korzystnie. Przedsiębiorcy zapowiadają zmniejszenie zatrudnienia zbliżone do planowanego w lipcu. Ceny robót budowlano-montażowych mogą spadać nieco wolniej niż oczekiwano w ubiegłym miesiącu.

Ogólny klimat koniunktury w **handlu hurtowym** w sierpniu oceniany jest nieznacznie pozytywnie, lepiej niż w lipcu. Bieżąca sprzedaż oceniana jest bardziej korzystnie niż w ubiegłym miesiącu. Odpowiednie prognozy są również optymistyczne, zbliżone do formułowanych w lipcu. Sytuacja finansowa oceniana jest negatywnie, podobnie jak przed miesiącem. Przewidywania wskazują na możliwość braku zmian w tym zakresie. Zatrudnienie może zmniejszać się w tempie zbliżonym do planowanego miesiąc wcześniej. Przedsiębiorstwa oczekują, iż w najbliższych trzech miesiącach ceny będą wzrastać podobnie jak prognozowano w lipcu.

Ogólny klimat koniunktury w **handlu detalicznym** oceniany jest w sierpniu mniej pesymistycznie niż w lipcu. Bieżąca sprzedaż jest mniej negatywna niż przed miesiącem. Odpowiednie prognozy są nieznacznie pozytywne wobec negatywnych z lipca. Utrzymują się niekorzystne diagnozy dotyczące sytuacji finansowej. Prognozy w tym zakresie są mniej negatywne. Zatrudnienie w najbliższych trzech miesiącach może się nieznacznie zwiększać. Przedsiębiorstwa przewidują, iż ceny towarów mogą rosnać szybciej niż zapowiadano przed miesiącem.

W sierpniu jednostki z sekcji **działalność związana z zakwaterowaniem i usługami gastronomicznymi** sygnalizują mniej korzystne oceny koniunktury niż przed miesiącem, ale lepsze niż przed rokiem. Mniej optymistycznie niż w sierpniu ub. r., ale lepiej wobec negatywnych opinii z lipca br., oceniają koniunkturę podmioty z sekcji **informacja i komunikacja**. Kierujący firmami z sekcji **transport i gospodarka magazynowa** zgłaszają mniej pesymistyczne oceny koniunktury niż przed miesiącem i przed rokiem.

W **przetwórstwie przemysłowym** badaniem objęte są podmioty o liczbie pracujących 10 i więcej osób. W pozostałych badaniach (**budownictwo, handel hurtowy i detaliczny, usługi**) uczestniczą również podmioty o liczbie pracujących do 9 osób.

Przetwórstwo przemysłowe — sekcja C; **Budownictwo** — sekcja F; **Handel hurtowy** — dział 46; **Handel detaliczny** — działy 45 i 47

Usługi — sekcje: H – Transport i gospodarka magazynowa, I – Działalność związana z zakwaterowaniem i usługami gastronomicznymi, J – Informacja i komunikacja, K – Działalność finansowa i ubezpieczeniowa, L – Działalność związana z obsługą rynku nieruchomości, M – Działalność profesjonalna, naukowa i techniczna, N – Działalność w zakresie usług administrowania i działalność wspierająca, P – Edukacja, Q – Opieka zdrowotna i pomoc społeczna, R – Działalność związana z kulturą, rozrywką i rekreacją, S – Pozostała działalność usługowa

Opracowanie:

Departament Przedsiębiorstw

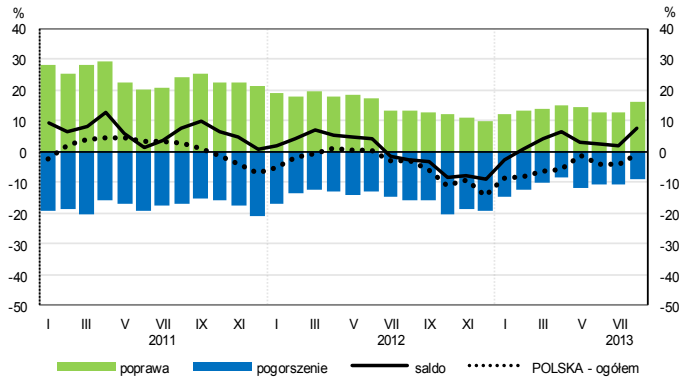
Kontakt w sprawach merytorycznych:

Hanna Sękowska tel. 22 608 36 51, Magdalena Świącka tel. 22 608 35 50, Olga Gaca tel. 22 608 36 51,

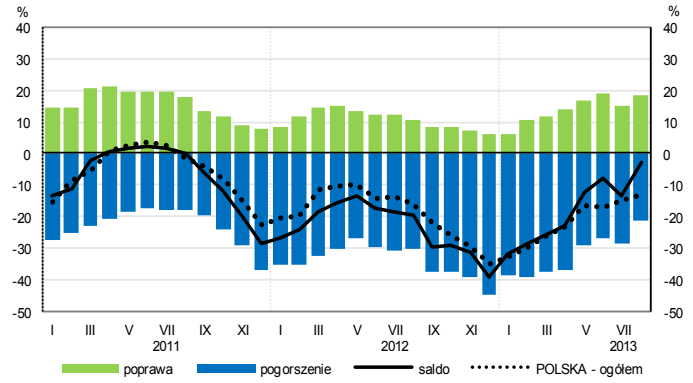
Hubert Stefaniak tel. 22 608 35 50, Łukasz Gontarz tel. 22 608 36 51.

OGÓLNY KLIMAT KONIUNKTURY WEDŁUG SEKCJI / DZIAŁÓW PKD

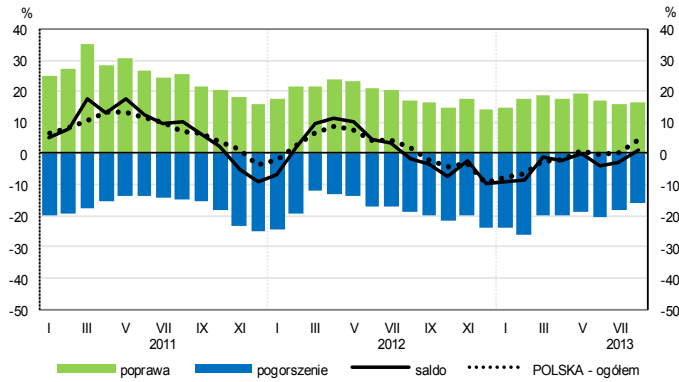
Przetwórstwo przemysłowe (sekcja C)



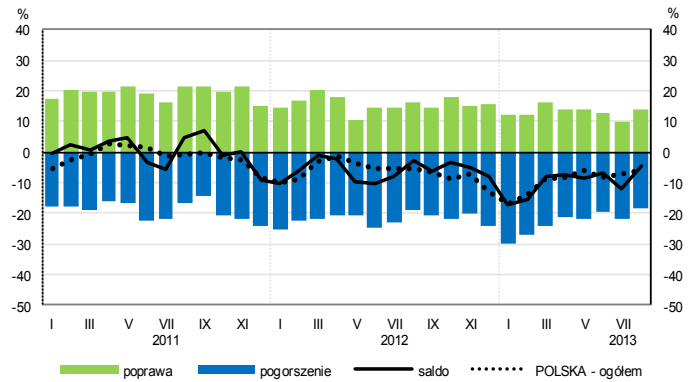
Budownictwo (sekcja F)



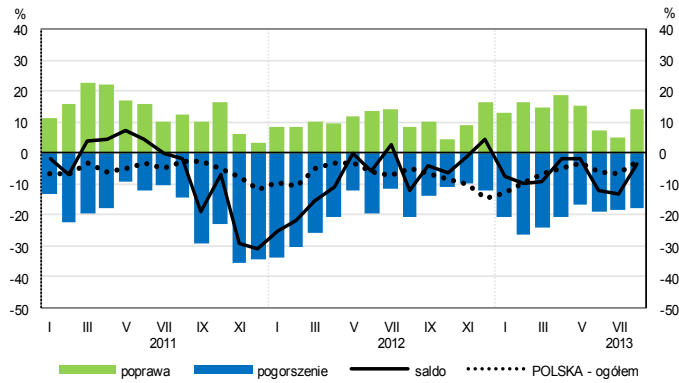
Handel hurtowy (dział 46)



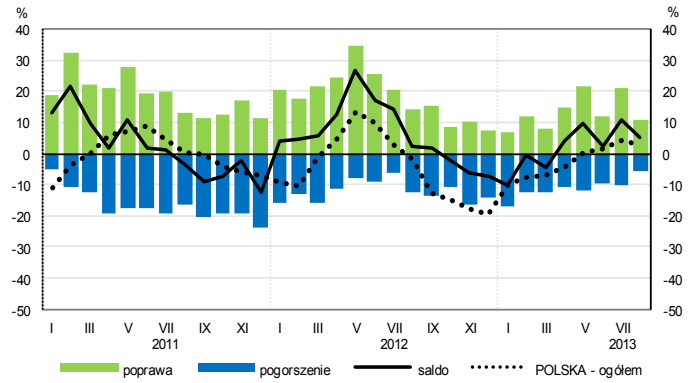
Handel detaliczny (dział 45+47)



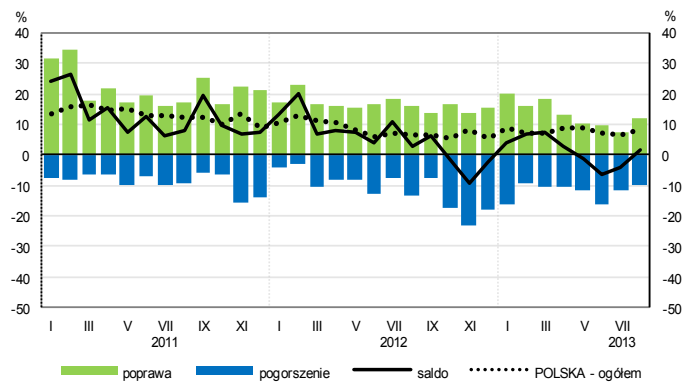
Transport i gospodarka magazynowa (sekcja H)



Zakwaterowanie i gastronomia (sekcja I)

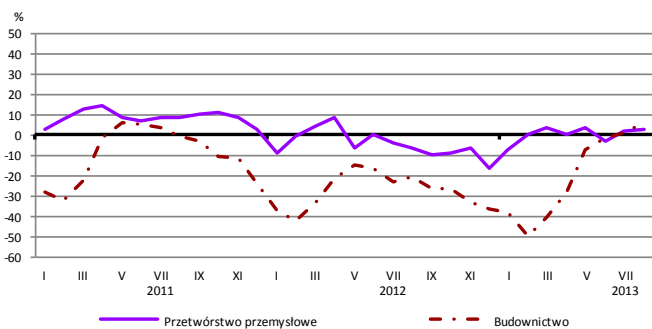


Informacja i komunikacja (sekcja J)

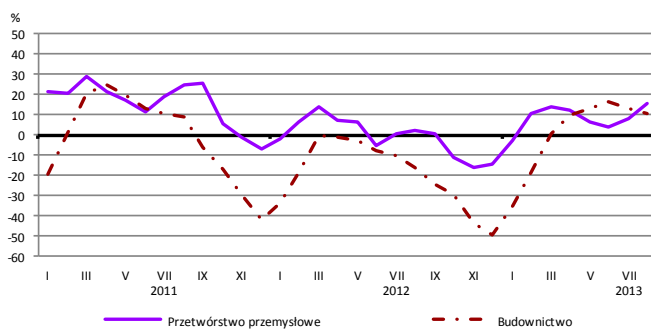


WYBRANE WSKAŹNIKI WEDŁUG SEKCJI / DZIAŁÓW PKD

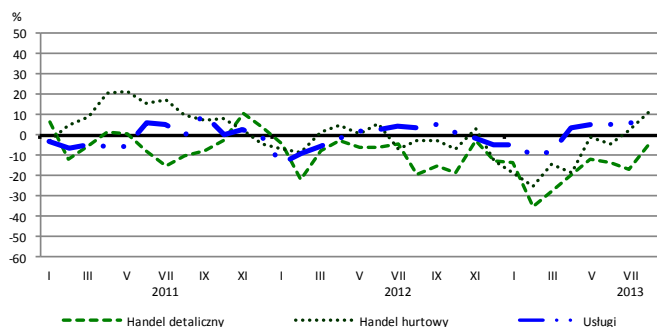
Bieżąca produkcja



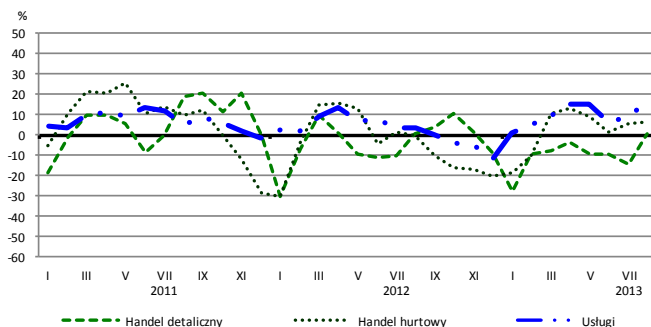
Przewidywana produkcja



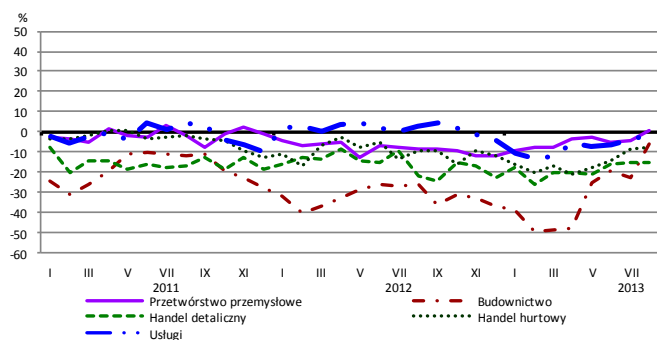
Bieżąca sprzedaż



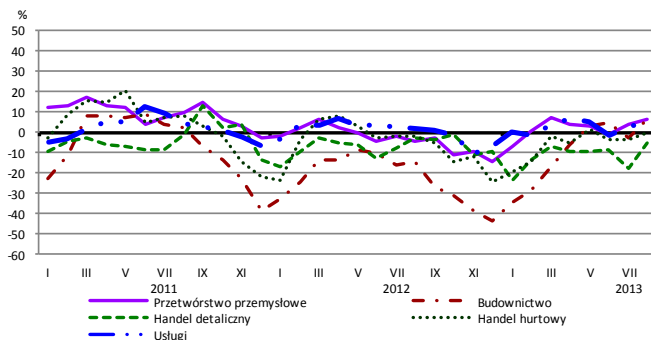
Przewidywana sprzedaż



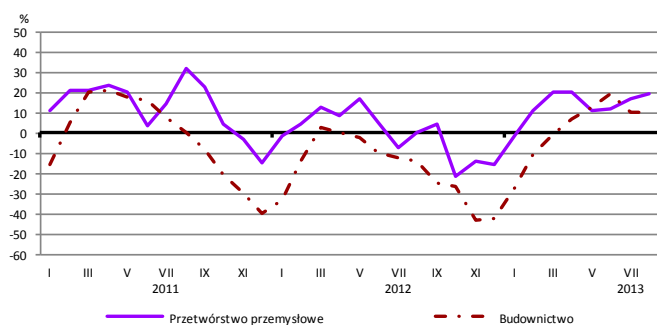
Bieżąca sytuacja finansowa



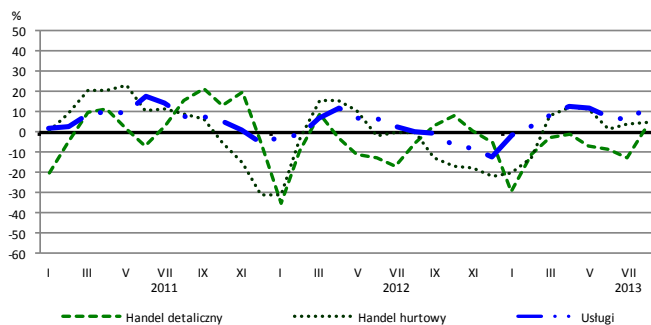
Przewidywana sytuacja finansowa



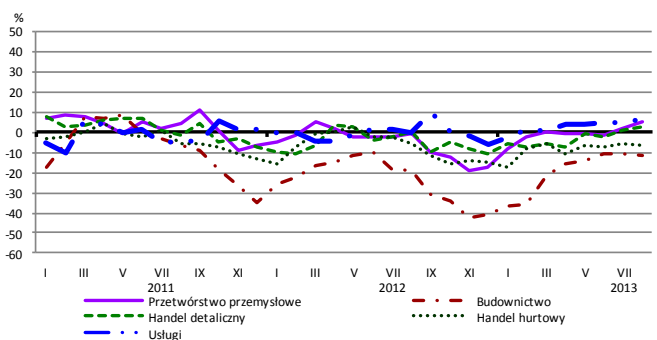
Przewidywany portfel zamówień na rynku krajowym



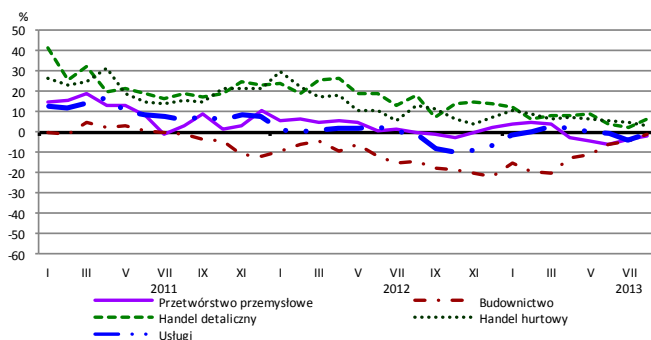
Przewidywany popyt



Przewidywane zatrudnienie

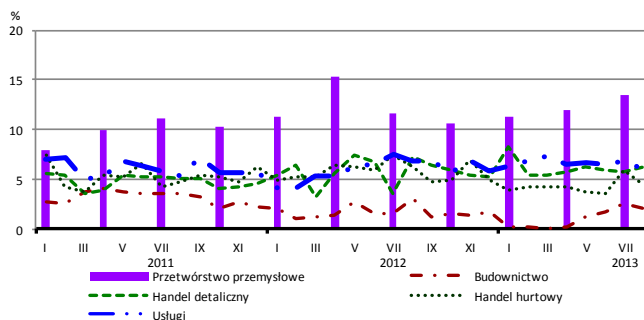


Przewidywane ceny

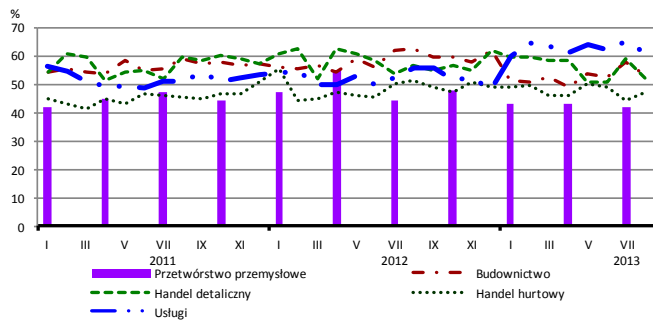


BARIERY DZIAŁALNOŚCI GOSPODARCZEJ

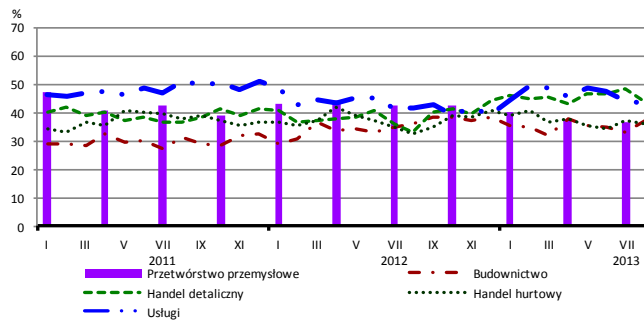
Brak barier



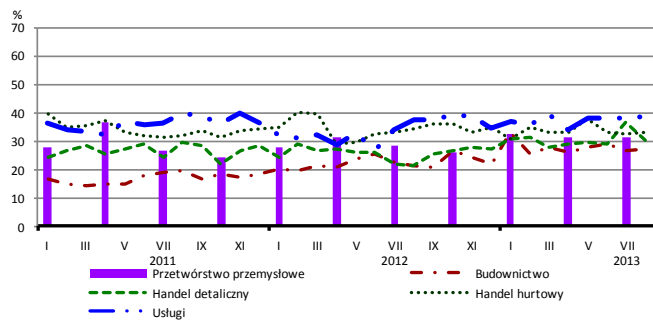
Koszty zatrudnienia



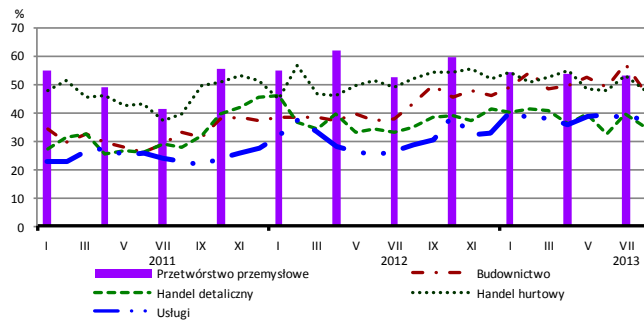
Wysokie obciążenia na rzecz budżetu



Niejasne i niespójne przepisy prawne



Niepewność ogólnej sytuacji gospodarczej



Największy odsetek przedsiębiorców **nieodczuwających żadnych barier w prowadzeniu bieżącej działalności gospodarczej** w sierpniu br. jest odnotowany w jednostkach prowadzących działalność z zakresu handlu detalicznego (6,2%), w dalszej kolejności – usług (6,0%), handlu hurtowego (4,4%), budownictwa (2,0%).

Największe trudności napotykane przez przedsiębiorstwa **budowlano-montażowe** zgłaszające bariery związane są z konkurencją na rynku (63% w sierpniu br., 61% w analogicznym miesiącu ub. r.). Bariery, których znaczenie wzrosło w skali roku w największym stopniu są niejasne i niespójne przepisy prawne (z 22% do 27%) oraz niepewność ogólnej sytuacji gospodarczej (z 43% do 47%), natomiast spadło – barier związanych z kosztami zatrudnienia (z 63% do 53%) i kosztami materiałów (z 42% do 33%).

Podmioty prowadzące działalność w zakresie **handlu hurtowego** najczęściej sygnalizują trudności związane z niepewnością ogólnej sytuacji gospodarczej (barierę tę sygnalizuje w sierpniu br. 48% przedsiębiorstw, 52% w analogicznym miesiącu ub. r.), kosztami zatrudnienia (47% w sierpniu br., 51% przed rokiem) oraz konkurencją na rynku (47% w sierpniu br., 48% w analogicznym miesiącu ub. r.).

Przedsiębiorcy prowadzący działalność z zakresu **handlu detalicznego** najbardziej odczuwają bariery związane z konkurencją na rynku (barierę tę sygnalizuje w sierpniu br. 60% przedsiębiorstw, 56% w analogicznym miesiącu ub. r.), niedostatecznym popytem (55% w sierpniu br., 52% przed rokiem) oraz kosztami zatrudnienia (52% w sierpniu br., 56% w analogicznym miesiącu ub. r.). Bariery, których znaczenie w skali roku wzrosło w największym stopniu są wysokie obciążenia na rzecz budżetu (z 33% do 43%) oraz niejasne i niespójne przepisy prawne (z 21% do 30%), a spadło – bariery związanej z powierzchnią sprzedażową (z 19% do 10%).

Największe trudności wskazywane przez firmy **usługowe** zgłaszające bariery związane są z kosztami zatrudnienia (61% w sierpniu br., 56% w analogicznym okresie ub. r.). W skali roku najbardziej wzrosło znaczenie bariery związanej z niepewnością ogólnej sytuacji gospodarczej (z 29% do 38%), a spadło – z konkurencją firm krajowych (z 49% do 44%).

Departament Przedsiębiorstw GUS, Al. Niepodległości 208, 00-925 Warszawa, tel. (22) 608 36 51
 Wyniki badania koniunktury w przemyśle, budownictwie, handlu i usługach można znaleźć na stronie GUS
http://www.stat.gov.pl/gus/koniunktury_PLK_HTML.htm
 Zeszyt Metodologiczny „Badanie koniunktury gospodarczej GUS”, 2013
http://www.stat.gov.pl/cps/rde/xbcr/gus/kon_badanie_koniunktury_gospodarczej_27052013.pdf