

Warszawa, 2013-06-28

**KONIUNKTURA GOSPODARCZA**

w czerwcu 2013 r.

opinie formułowane przez jednostki, których siedziba znajduje się  
w WOJEWÓDZTWIE DOLNOŚLĄSKIM

Przedsiębiorstwa z siedzibą w województwie dolnośląskim ogólny klimat koniunktury w **przetwórstwie przemysłowym** w czerwcu oceniają pozytywnie, podobnie jak przed miesiącem. Prognozy portfela zamówień i produkcji są ostrożniejsze od formułowanych w maju. Odpowiednie oceny bieżące są negatywne. Bieżąca sytuacja finansowa jest oceniana nieco bardziej pesymistycznie niż w ubiegłym miesiącu, odpowiednie przewidywania są niekorzystne. Przedsiębiorcy planują niewielkie redukcje zatrudnienia zbliżone do zapowiadanych w ubiegłym miesiącu. Ceny wyrobów przemysłowych mogą nadal spadać.

Ogólny klimat koniunktury w **budownictwie** oceniany jest w czerwcu mniej negatywnie niż w maju. Oceny bieżącej produkcji budowlano-montażowej i sytuacji finansowej są mniej pesymistyczne od zgłaszanych w ubiegłym miesiącu. Odpowiednie prognozy oraz bieżące oceny i przewidywania dotyczące portfela zamówień są korzystne i lepsze od formułowanych w maju. Przedsiębiorcy zapowiadają nieco mniejsze niż planowano w ubiegłym miesiącu ograniczenie zatrudnienia. Ceny robót budowlano-montażowych mogą spadać wolniej niż oczekiwano w maju.

Ogólny klimat koniunktury w **handlu hurtowym** w czerwcu oceniany jest negatywnie, gorzej niż w maju. Bieżąca sprzedaż oceniana jest bardziej niekorzystnie niż w ubiegłym miesiącu. Odpowiednie prognozy są mniej optymistyczne od przewidywań z maja. Sytuacja finansowa oceniana jest nieco mniej negatywnie niż przed miesiącem, natomiast przewidywania w tym zakresie są negatywne i gorsze od formułowanych w maju. Zatrudnienie może zmniejszać się w tempie podobnym do planowanego miesiąc wcześniej. Przedsiębiorstwa oczekują, iż w najbliższych trzech miesiącach ceny będą wzrastać podobnie jak prognozowano w maju.

Ogólny klimat koniunktury w **handlu detalicznym** oceniany jest w czerwcu pesymistycznie, podobnie jak w maju. Diagnozy i prognozy sprzedaży oraz przewidywania dotyczące sytuacji finansowej są niekorzystne, zbliżone do formułowanych przed miesiącem. Bieżąca sytuacja finansowa jest oceniana mniej negatywnie niż w maju. Zatrudnienie w najbliższych trzech miesiącach może się nieznacznie zmniejszać. Przedsiębiorstwa przewidują, iż ceny towarów będą rosnąć wolniej niż zapowiadano przed miesiącem.

W czerwcu jednostki z sekcji **działalność związana z zakwaterowaniem i usługami gastronomicznymi** sygnalizują mniej korzystne oceny koniunktury niż przed miesiącem i przed rokiem. Bardziej pesymistycznie niż przed miesiącem i gorzej wobec pozytywnych opinii sprzed roku, oceniają koniunkturę firmy z sekcji **informacja i komunikacja**. Kierujący firmami z sekcji **transport i gospodarka magazynowa** zgłaszają oceny koniunktury bardziej niekorzystne niż w maju bieżącego i czerwcu ubiegłego roku.

W **przetwórstwie przemysłowym** badaniem objęte są podmioty o liczbie pracujących 10 i więcej osób. W pozostałych badaniach (**budownictwo, handel hurtowy i detaliczny, usługi**) uczestniczą również podmioty o liczbie pracujących do 9 osób.

**Przetwórstwo przemysłowe** — sekcja C; **Budownictwo** — sekcja F; **Handel hurtowy** — dział 46; **Handel detaliczny** — działy 45 i 47

**Usługi** — sekcje: H – Transport i gospodarka magazynowa, I – Działalność związana z zakwaterowaniem i usługami gastronomicznymi, J – Informacja i komunikacja, K – Działalność finansowa i ubezpieczeniowa, L – Działalność związana z obsługą rynku nieruchomości, M – Działalność profesjonalna, naukowa i techniczna, N – Działalność w zakresie usług administrowania i działalność wspierająca, P – Edukacja, Q – Opieka zdrowotna i pomoc społeczna, R – Działalność związana z kulturą, rozrywką i rekreacją, S – Pozostała działalność usługowa

Opracowanie:

Departament Przedsiębiorstw

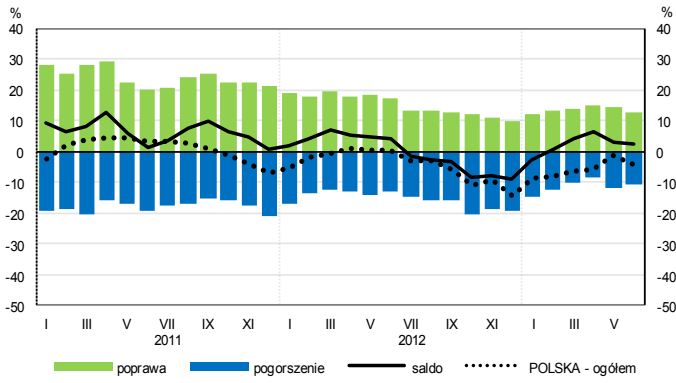
Kontakt w sprawach merytorycznych:

Hanna Sękowska tel. 22 608 36 51, Magdalena Świącka tel. 22 608 35 50, Olga Gaca tel. 22 608 36 51,

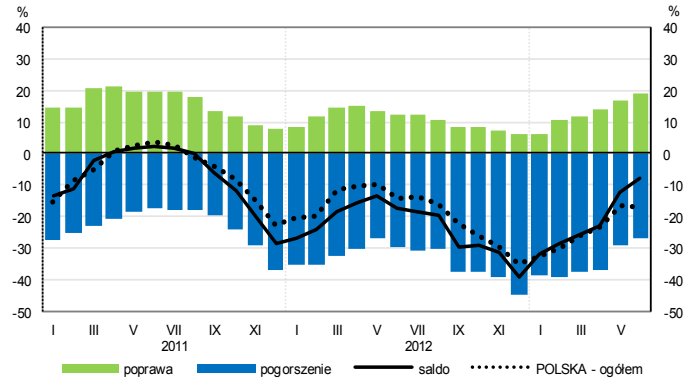
Hubert Stefaniak tel. 22 608 35 50, Łukasz Gontarz tel. 22 608 36 51.

# OGÓLNY KLIMAT KONIUNKTURY WEDŁUG SEKCJI / DZIAŁÓW PKD

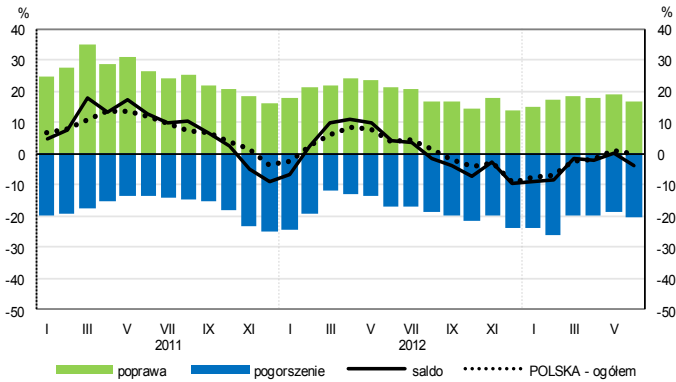
## Przetwórstwo przemysłowe (sekcja C)



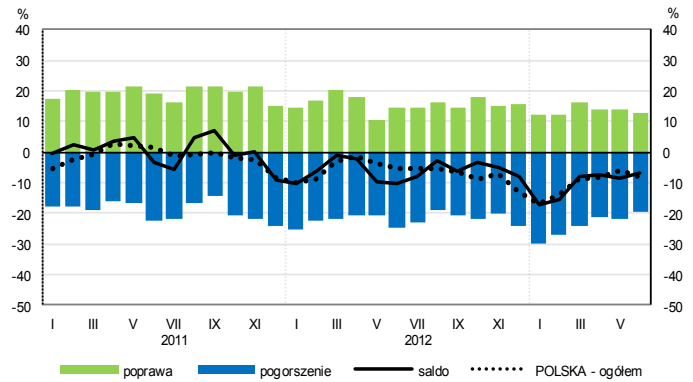
## Budownictwo (sekcja F)



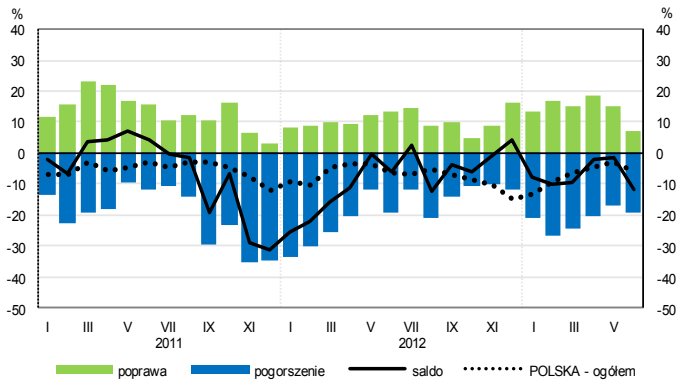
## Handel hurtowy (dział 46)



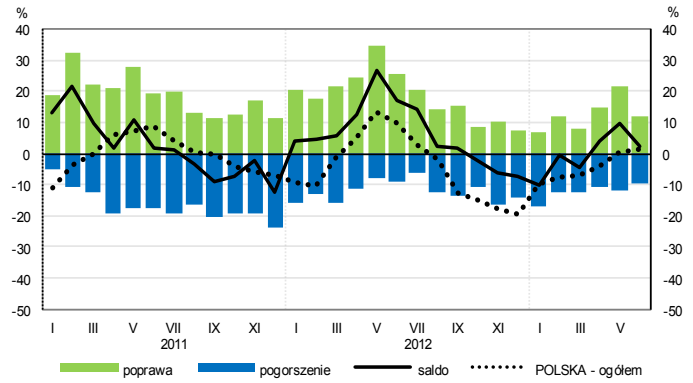
## Handel detaliczny (dział 45+47)



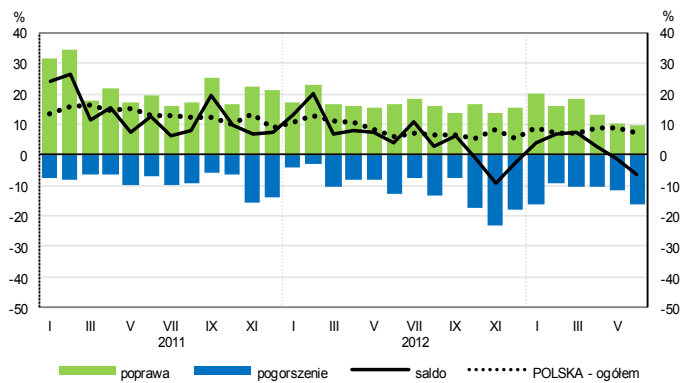
## Transport i gospodarka magazynowa (sekcja H)



## Zakwaterowanie i gastronomia (sekcja I)

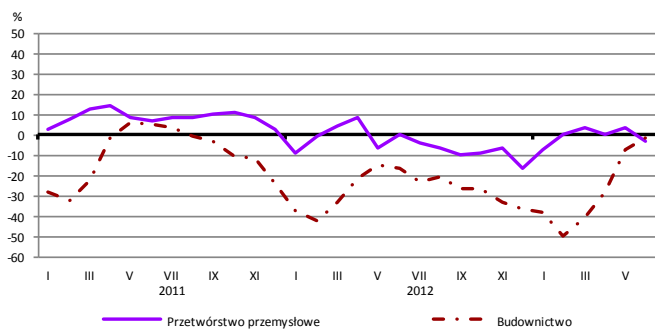


## Informacja i komunikacja (sekcja J)

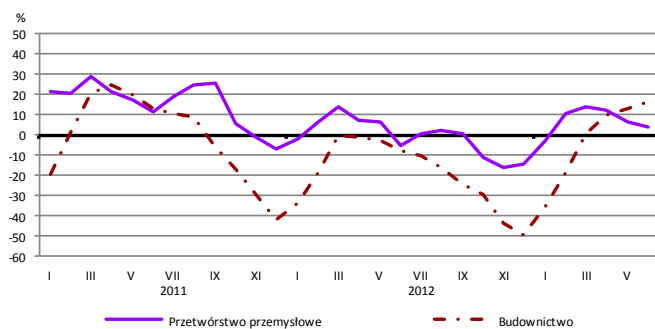


# WYBRANE WSKAŹNIKI WEDŁUG SEKCJI / DZIAŁÓW PKD

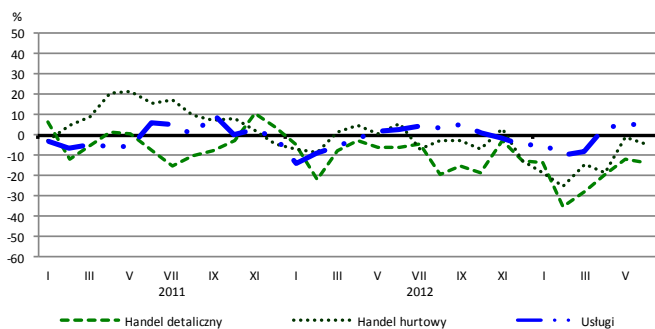
## Bieżąca produkcja



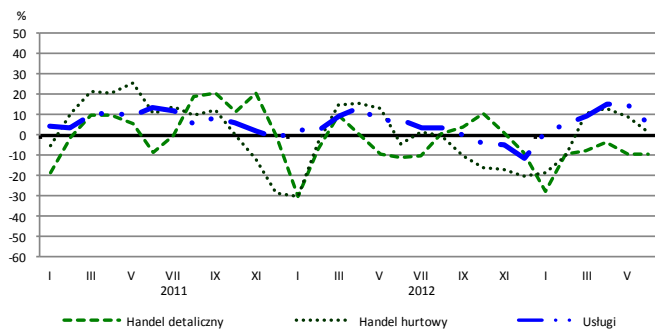
## Przewidywana produkcja



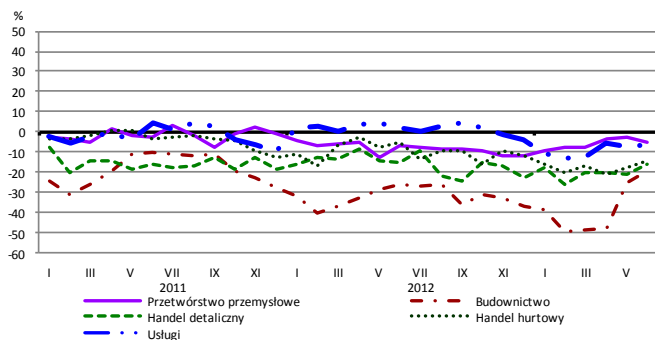
## Bieżąca sprzedaż



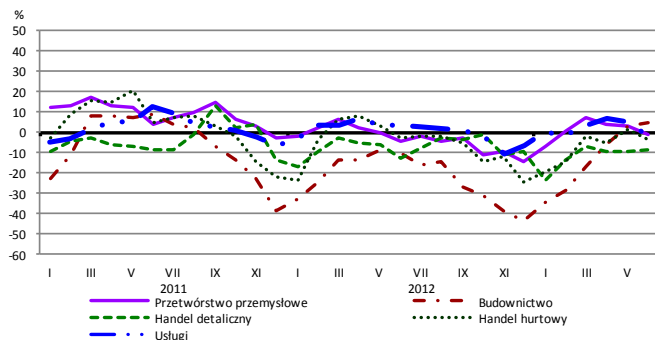
## Przewidywana sprzedaż



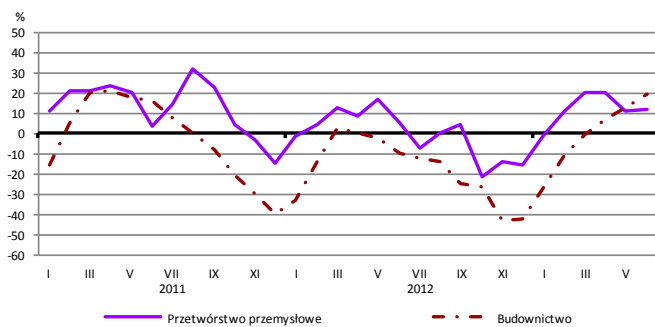
## Bieżąca sytuacja finansowa



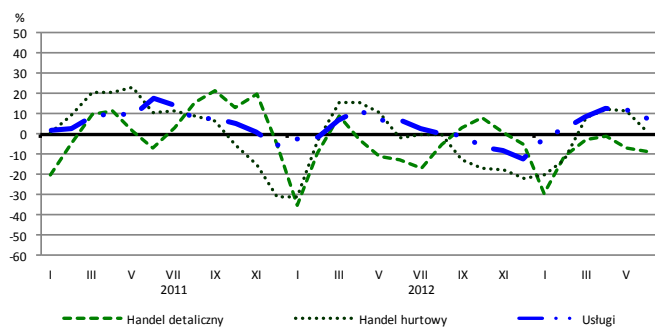
## Przewidywana sytuacja finansowa



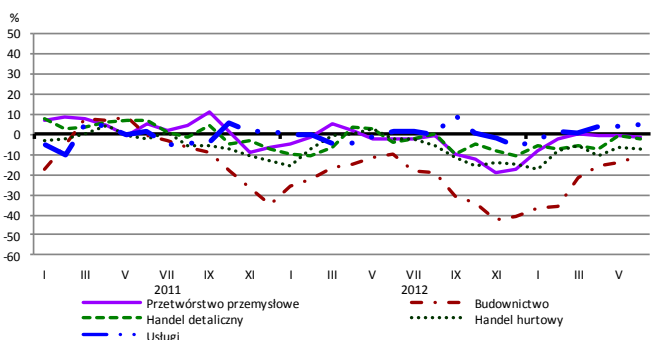
## Przewidywany portfel zamówień na rynku krajowym



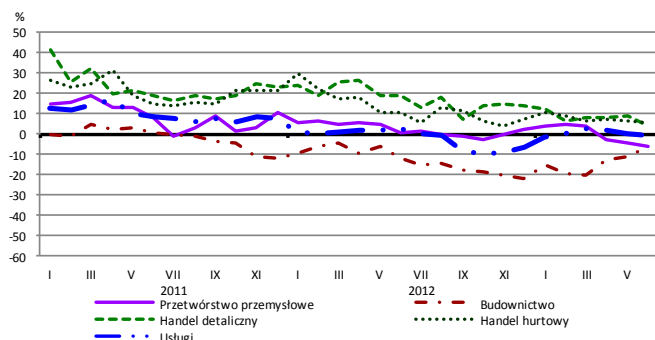
## Przewidywany popyt



## Przewidywane zatrudnienie

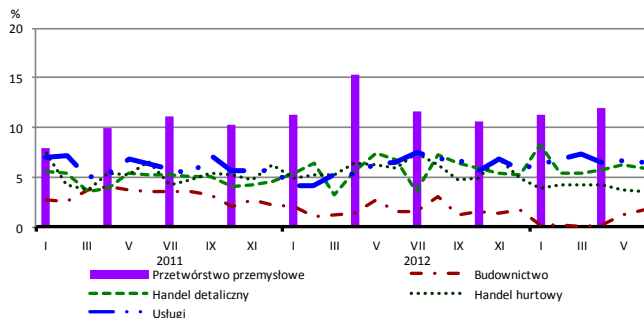


## Przewidywane ceny

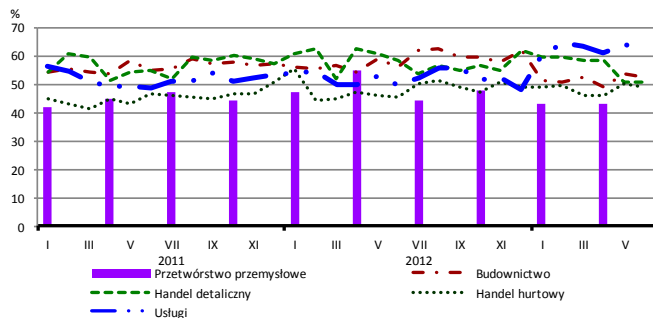


# BARIERY DZIAŁALNOŚCI GOSPODARCZEJ

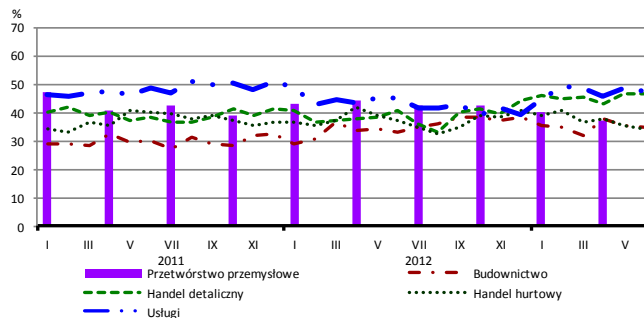
## Brak barier



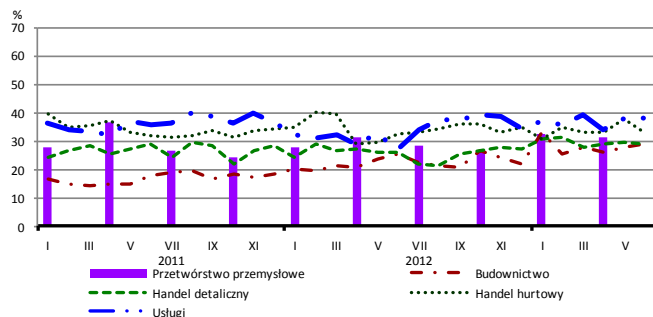
## Koszty zatrudnienia



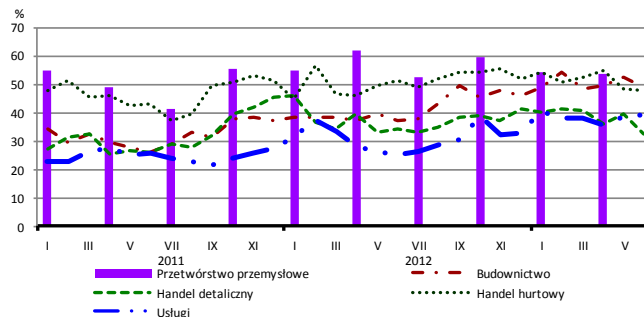
## Wysokie obciążenia na rzecz budżetu



## Niejasne i niespójne przepisy prawne



## Niepewność ogólnej sytuacji gospodarczej



Największy odsetek przedsiębiorców **nieodczuwających żadnych barier w prowadzeniu bieżącej działalności gospodarczej** w czerwcu br. jest odnotowany w jednostkach prowadzących działalność z zakresu usług (6,5%), w dalszej kolejności – handlu detalicznego (6,0%), handlu hurtowego (3,6%), budownictwa (1,7%).

Największe trudności napotykane przez przedsiębiorstwa **budowlano-montażowe** zgłaszające bariery związane są z konkurencją na rynku (56% w czerwcu br., 62% w analogicznym miesiącu ub. r.) oraz kosztami zatrudnienia (53% w czerwcu br., 56% przed rokiem). Bariery, których znaczenie wzrosło w skali roku w największym stopniu są niepewność ogólnej sytuacji gospodarczej (z 37% do 49%) i niedostateczny popyt (z 41% do 48%), natomiast spadło – bariery związanej z kosztami materiałów (z 41% do 30%).

Podmioty prowadzące działalność w zakresie **handlu hurtowego** najczęściej wskazują trudności związane z kosztami zatrudnienia (barierę tę sygnalizuje w czerwcu br. 49% przedsiębiorstw, 45% w analogicznym miesiącu ub. r. – jest to bariera, której znaczenie w skali roku wzrosło w największym stopniu) oraz niepewnością ogólnej sytuacji gospodarczej (48% w czerwcu br., 51% przed rokiem). Bariery, której znaczenie najbardziej spadło w skali roku są trudności w rozrachunkach z kontrahentami (z 46% do 40%).

Przedsiębiorcy prowadzący działalność z zakresu **handlu detalicznego** najbardziej odczuwają bariery związane z niedostatecznym popytem (barierę tę sygnalizuje w czerwcu br. 55% przedsiębiorstw, 53% w analogicznym miesiącu ub. r.) oraz konkurencją na rynku (52% w czerwcu br., 53% przed rokiem). Bariery, której znaczenie w skali roku wzrosło w największym stopniu są wysokie obciążenia na rzecz budżetu (z 40% do 47%), a spadło – bariery związanej z kosztami zatrudnienia (z 58% do 50%) oraz z trudnościami z uzyskaniem kredytu (z 13% do 5%).

Największe trudności wskazywane przez firmy **usługowe** zgłaszające bariery związane są z kosztami zatrudnienia (62% w czerwcu br., 50% w analogicznym okresie ub. r.). Znaczenie tej bariery, obok bariery związanej z niepewnością ogólnej sytuacji gospodarczej (z 25% do 39%) oraz z niejasnymi i niespójnymi przepisami prawnymi (z 27% do 38%) wzrosło w skali roku w największym stopniu.

Departament Przedsiębiorstw GUS, Al. Niepodległości 208, 00-925 Warszawa, tel. (22) 608 36 51  
 Wyniki badania koniunktury w przemyśle, budownictwie, handlu i usługach można znaleźć na stronie GUS  
[http://www.stat.gov.pl/gus/koniunktury\\_PLK\\_HTML.htm](http://www.stat.gov.pl/gus/koniunktury_PLK_HTML.htm)  
 Zeszyt Metodologiczny „Badanie koniunktury gospodarczej GUS”, 2013  
[http://www.stat.gov.pl/cps/rde/xbcr/gus/kon\\_badanie\\_koniunktury\\_gospodarczej\\_27052013.pdf](http://www.stat.gov.pl/cps/rde/xbcr/gus/kon_badanie_koniunktury_gospodarczej_27052013.pdf)